



## АДМИНИСТРАЦИЯ СЫСЕРТСКОГО МУНИЦИПАЛЬНОГО ОКРУГА ПОСТАНОВЛЕНИЕ

от 14.04.2025 № 1271-ПА  
г. Сысерть

### Об установлении публичного сервитута

Руководствуясь статьей 23, главой V.7 Земельного кодекса Российской Федерации, частью 2 статьи 16 Федерального закона от 29 декабря 2004 года № 189-ФЗ «О введении в действие жилищного кодекса Российской Федерации», Требованиями к форме ходатайства об установлении публичного сервитута, содержанию обоснования необходимости установления публичного сервитута, утвержденными приказом Федеральной службы государственной регистрации, кадастра и картографии от 19.04.2022 № П/0150, рассмотрев ходатайство публичного акционерного общества «Россети Урал» (ОГРН 1056604000970, ИНН 6671163413, КПП 668501001, адрес юридического лица: 620026, Свердловская область, город Екатеринбург, улица Мамина-Сибиряка, строение 140) об установлении публичного сервитута в отношении земель кадастрового квартала 66:25:2901019, частей земельных участков кадастровыми номерами 66:25:2901019:1612, 66:25:2901019:113, 66:25:2901019:1605, 66:25:2901019:1606, содержащего обоснование необходимости установления публичного сервитута, для строительства объекта электросетевого хозяйства, на основании счета на оплату от 22.04.2024 № ТП 5400075764 для осуществления технологического присоединения к электрическим сетям, с учетом опубликования сообщения о возможном установлении публичного сервитута в официальном издании «Вестник Сысертского муниципального округа» от 27.03.2025 № 12 (923), на официальном сайте Сысертского муниципального округа admsysert.ru в информационно-телекоммуникационной сети «Интернет», на информационных щитах в границах Сысертского муниципального округа Свердловской области,

### ПОСТАНОВЛЯЮ:

1. Установить сроком на 49 лет публичный сервитут в целях строительства, реконструкции, эксплуатации, капитального ремонта линейного объекта электросетевого хозяйства: «Строительство КЛ 10 кВ от ВЛ 10 кВ ПС Сысерть - РП-7303 на КТП-73276. КТП-73276. КЛ-0,4 кВ Линия-1 от КТП-73276 (электроснабжение ВРУ-0,4 кВ, находящегося по адресу: Свердловская обл, Сысертский р-н, г. Сысерть, К/№ 66:25:2901019:1606) (0,16 МВА, 0,22 км)», находящегося в границах населенного пункта город Сысерть Сысертского муниципального округа Свердловской области, в отношении следующих земель и частей земельных участков, общей площадью – 964 кв.м:

1) земель кадастрового квартала 66:25:2901019, площадью 86,3 кв.м, 311,92 кв.м, государственная собственность на которые не разграничена, расположенных

в границах населенного пункта город Сысерть Сысертского муниципального округа Свердловской области;

2) части земельного участка, площадью 12,2 кв.м, с кадастровым номером 66:25:2901019:1612, площадью 3006 кв.м, с видом разрешенного использования – земельные участки (территории) общего пользования, с категорией земель - земли населенных пунктов, расположенного по адресу: Российская Федерация, Свердловская область, Сысертский городской округ, город Сысерть;

3) части земельного участка, площадью 117,84 кв.м, с кадастровым номером 66:25:2901019:113, площадью 2016 кв.м, с видом разрешенного использования – под многоквартирный жилой дом, с категорией земель - земли населенных пунктов, расположенного по адресу: Свердловская область, Сысертский район, город Сысерть, улица Карла Либкнехта, дом 38;

4) части земельного участка, площадью 197,7 кв.м, с кадастровым номером 66:25:2901019:1605, площадью 3159 кв.м, с видом разрешенного использования – многоэтажная жилая застройка (высотная застройка), с категорией земель - земли населенных пунктов, расположенного по адресу: Свердловская область, Сысертский район, город Сысерть;

5) части земельного участка, площадью 238,1 кв.м, с кадастровым номером 66:25:2901019:1606, площадью 2926 кв.м, с видом разрешенного использования – многоэтажная жилая застройка (высотная застройка), с категорией земель - земли населенных пунктов, расположенного по адресу: Свердловская область, Сысертский район, город Сысерть.

Порядок установления зон с особыми условиями использования территорий и содержание ограничений прав на земли в границах таких зон определяется Правилами установления охранных зон объектов электросетевого хозяйства и особых условий использования земельных участков, расположенных в границах таких зон, утвержденными постановлением Правительства Российской Федерации от 24.02.2009 № 160.

2. Утвердить схему расположения границ публичного сервитута на кадастровом плане территории с описанием местоположения границ (прилагается).

3. Установить в соответствии с пунктами 3, 4, 5 статьи 39.46 Земельного кодекса Российской Федерации размер платы за публичный сервитут, согласно следующему расчету:

Размер платы за публичный сервитут в отношении земель кадастрового квартала 66:25:2901019, государственная собственность на которые не разграничена	
Средний уровень кадастровой стоимости земель по Сысертскому городскому округу за квадратный метр согласно приказу Министерства по управлению государственным имуществом Свердловской области от 21.11.2022 № 5500 (руб.), сегмент «иное использование», «земли сельскохозяйственного назначения»	620,63
Площадь земель, в отношении которых устанавливается публичный сервитут (кв.м)	398,22
Срок публичного сервитута (лет)	49
Годовая плата за публичный сервитут согласно пункту 5 статьи 39.46 Земельного кодекса Российской Федерации, без учета НДС (руб.)*	24,71

Итоговая плата за весь период установления публичного сервитута без учета НДС (руб.)*	1210,79
Размер платы за публичный сервитут в отношении части земельного участка с кадастровым номером 66:25:2901019:1612	
Площадь земельного участка (кв.м)	3006
Площадь части земельного участка (кв.м)	12,2
Кадастровая стоимость земельного участка, в отношении которого устанавливается публичный сервитут	46562,94
Срок публичного сервитута (лет)	49
Годовая плата за публичный сервитут согласно пункту 4 статьи 39.46 Земельного кодекса РФ без учета НДС (руб.)*	0,02
Итоговая плата за весь период установления публичного сервитута без учета НДС (руб.)*	0,98
Общая итоговая плата за весь период установления публичного сервитута без учета НДС (руб.)*	1211,77
*налоговым агентом НДС является обладатель публичного сервитута - публичное акционерное общество «Россети Урал»	

Плата за публичный сервитут вносится единым платежом за весь срок публичного сервитута до начала использования земель и частей земельных участков, но не позднее 6 (шести) месяцев со дня издания постановления по следующим реквизитам: получатель платежа: УФК по Свердловской области (Комитет по управлению муниципальным имуществом, архитектуре и градостроительству Администрации Сысертского муниципального округа); назначение: оплата по постановлению Администрации Сысертского муниципального округа, его дата и номер; банк получателя: Уральское ГУ Банка России/УФК по Свердловской области г. Екатеринбург; расчетный счет 03100643000000016200, корреспондентский счет 40102810645370000054, БИК банка 016577551, ОКТМО 65552000, ОГРН 1026602176072, ИНН 6652003037, КПП 668501001, КБК 90211105410140000120.

4. Установить, что график проведения работ в целях строительства, реконструкции, эксплуатации, капитального ремонта объекта электросетевого хозяйства: «Строительство КЛ 10 кВ от ВЛ 10 кВ ПС Сысерть - РП-7303 на КТП-73276. КТП-73276. КЛ-0,4 кВ Линия-1 от КТП-73276 (электроснабжение ВРУ-0,4 кВ, находящегося по адресу: Свердловская обл, Сысертский р-н, г. Сысерть, К/№ 66:25:2901019:1606) (0,16 МВА, 0,22 км)» не требуется.

5. Публичный сервитут считается установленным со дня внесения сведений о нем в Единый государственный реестр недвижимости. Обладатель публичного сервитута – публичное акционерное общество «Россети Урал» (ОГРН 1056604000970, ИНН 6671163413, КПП 668501001, адрес (место нахождения): 620026, Свердловская область, город Екатеринбург, улица Мамина-Сибирика, строение 140).

6. Комитету по управлению муниципальным имуществом, архитектуре и градостроительству Администрации Сысертского муниципального округа в течение 5 (пяти) рабочих дней со дня принятия настоящего постановления направить его копию:

- 1) в Управление Федеральной службы государственной регистрации, кадастра и картографии по Свердловской области;
- 2) публичному акционерному обществу «Россети Урал».

7. Отделу информационных технологий муниципального казенного учреждения «Управление хозяйственного и транспортного обслуживания» обеспечить размещение постановления на официальном сайте Сысертского муниципального округа в сети Интернет в подразделе «Решения об установлении публичного сервитута» раздела «Администрация» в течение 5 (пяти) календарных дней со дня принятия настоящего постановления.

8. Публичному акционерному обществу «Россети Урал»:

1) заключить соглашения об осуществлении публичного сервитута с правообладателями земельных участков кадастровыми номерами 66:25:2901019:113, 66:25:2901019:1605, 66:25:2901019:1606;

2) неукоснительно соблюдать требования Федерального закона от 25 июня 2002 года № 73-ФЗ «Об объектах культурного наследия (памятниках истории и культуры) народов Российской Федерации» на землях и частях земельных участков, на которых может располагаться археологический культурный слой, в отношении которых был установлен публичный сервитут;

3) согласно статье 42 Земельного кодекса Российской Федерации сохранять межевые, геодезические и другие специальные знаки, установленные на землях и частях земельных участков в соответствии с законодательством;

4) привести земли и части земельных участков в состояние, пригодное для использования в соответствии с разрешенным использованием, в срок не позднее чем 3 (три) месяца после завершения строительства, капитального или текущего ремонта, реконструкции, эксплуатации, консервации, сноса инженерного сооружения, для размещения которого был установлен публичный сервитут, после завершения на землях и частях земельных участков деятельности, для обеспечения которой установлен публичный сервитут.

9. Контроль за исполнением настоящего постановления возложить на Председателя Комитета по управлению муниципальным имуществом, архитектуре и градостроительству Администрации Сысертского муниципального округа Д.И. Тимошенко.

10. Настоящее постановление опубликовать в сетевом издании «Официальный интернет-портал правовой информации Сысертского городского округа» (сысерть-право.рф) в сети Интернет в течение 5 (пяти) рабочих дней со дня принятия постановления.

Исполняющий обязанности  
Главы Сысертского  
муниципального округа

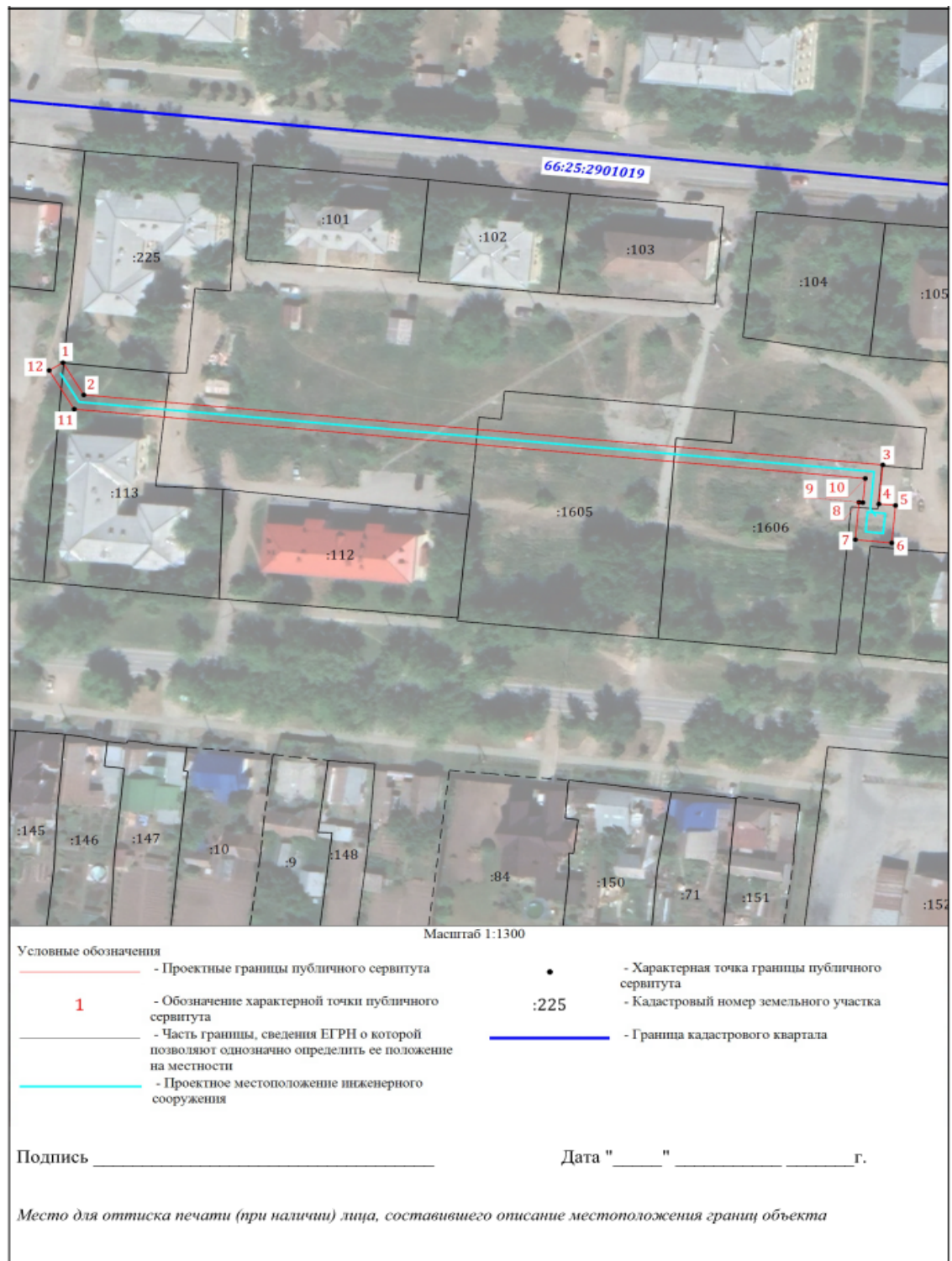
Н.В. Кузнецова

**ДОКУМЕНТ ПОДПИСАН  
ЭЛЕКТРОННОЙ ПОДПИСЬЮ**

Сертификат 5BE7DB6ECF3FED55837170E9A87DCC0C  
Владелец **Кузнецова Наталья Владимировна**  
Действителен с 09.07.2024 по 02.10.2025

Приложение  
к постановлению Администрации  
Сысертского муниципального округа  
от 14.04.2025 № 1271-ПА

**Схема расположения границ публичного сервитута на кадастровом плане территории с описанием местоположения границ**



<p align="center"><b>Графическое описание местоположения границ публичного сервитута</b></p> <p align="center"><b>Публичный сервитут в целях: "Строительство КЛ 10 кВ от ВЛ 10 кВ ПС Сысерть - РП-7303 на КТП-73276. КТП-73276. КЛ-0,4 кВ Линия-1 от КТП-73276 (электрообеспечение ВРУ-0,4 кВ, находящегося по адресу: Свердловская обл, Сысертьский р-н, г. Сысерть, К/№ 66:25:2901019:1606) (0,16 МВА, 0,22 км)"</b></p> <p align="center"><small>(наименование объекта, местоположение границ которого описано (далее - объект))</small></p>		
<p align="center"><b>Раздел 1</b></p>		
<p align="center"><b>Сведения об объекте</b></p>		
<b>№ п/п</b>	<b>Характеристики объекта</b>	<b>Описание характеристик</b>
<b>1</b>	<b>2</b>	<b>3</b>
1.	Местоположение объекта	Свердловская область, м.о Сысертьский, город Сысерть
2.	Площадь объекта +/- величина погрешности определения площади (Р +/- Дельта Р)	964 +/- 11 м²
3.	Иные характеристики объекта	Публичный сервитут в пользу Публичного акционерного общества "Россети Урал" в целях размещения объектов электросетевого хозяйства и их неотъемлемых технологических частей, необходимых для организации электрообеспечения населения и подключения (технологического присоединения) к сетям инженерно-технического обеспечения: "Строительство КЛ 10 кВ от ВЛ 10 кВ ПС Сысерть - РП-7303 на КТП-73276. КТП-73276. КЛ-0,4 кВ Линия-1 от КТП-73276 (электрообеспечение ВРУ-0,4 кВ, находящегося по адресу: Свердловская обл, Сысертьский р-н, г. Сысерть, К/№ 66:25:2901019:1606) (0,16 МВА, 0,22 км)" сроком на 49 лет

Раздел 2					
Сведения о местоположении границ объекта					
1. Система координат МСК-66, зона 1					
2. Сведения о характерных точках границ объекта					
Обозначение характерных точек границ	Координаты, м		Метод определения координат характерной точки	Средняя квадратическая погрешность положения характерной точки (Мт), м	Описание обозначения точки на местности (при наличии)
	X	Y			
1	2	3	4	5	6
1	353759.58	1547690.75	Аналитический метод	0.1	-
2	353751.00	1547695.94	Аналитический метод	0.1	-
3	353732.36	1547894.85	Аналитический метод	0.1	-
4	353721.95	1547893.87	Аналитический метод	0.1	-
5	353721.56	1547898.01	Аналитический метод	0.1	-
6	353711.59	1547897.08	Аналитический метод	0.1	-
7	353712.44	1547888.00	Аналитический метод	0.1	-
8	353722.41	1547888.93	Аналитический метод	0.1	-
9	353722.32	1547889.89	Аналитический метод	0.1	-
10	353728.75	1547890.49	Аналитический метод	0.1	-
11	353747.21	1547693.56	Аналитический метод	0.1	-
12	353757.51	1547687.33	Аналитический метод	0.1	-
1	353759.58	1547690.75	Аналитический метод	0.1	-
3. Сведения о характерных точках части (частей) границы объекта					
Обозначение характерных точек части границы	Координаты, м		Метод определения координат характерной точки	Средняя квадратическая погрешность положения характерной точки (Мт), м	Описание обозначения точки на местности (при наличии)
	X	Y			
1	2	3	4	5	6
-	-	-	-	-	-

Раздел 3							
Сведения о местоположении измененных (уточненных) границ объекта							
1. Система координат -							
2. Сведения о характерных точках границ объекта							
Обозначение характерных точек границ	Существующие координаты, м		Измененные (уточненные) координаты, м		Метод определения координат характерной точки	Средняя квадратическая погрешность положения характерной точки (Mt), м	Описание обозначения точки на местности (при наличии)
	X	Y	X	Y			
1	2	3	4	5	6	7	8
-	-	-	-	-	-	-	
3. Сведения о характерных точках части (частей) границы объекта							
Обозначение характерных точек части границы	Существующие координаты, м		Измененные (уточненные) координаты, м		Метод определения координат характерной точки	Средняя квадратическая погрешность положения характерной точки (Mt), м	Описание обозначения точки на местности (при наличии)
	X	Y	X	Y			
1	2	3	4	5	6	7	8
-	-	-	-	-	-	-	