



## АДМИНИСТРАЦИЯ СЫСЕРТСКОГО МУНИЦИПАЛЬНОГО ОКРУГА

### ПОСТАНОВЛЕНИЕ

от 21.01.2025 № 141-ПА  
г. Сысерть

#### Об установлении публичного сервитута

Руководствуясь статьей 23, главой V.7 Земельного кодекса Российской Федерации, пунктами 3, 4, 6 статьи 3.6 Федерального закона от 25 октября 2001 года № 137-ФЗ «О введении в действие Земельного кодекса Российской Федерации», Требованиями к форме ходатайства об установлении публичного сервитута, содержанию обоснования необходимости установления публичного сервитута, утвержденными приказом Федеральной службы государственной регистрации, кадастра и картографии от 19.04.2022 № П/0150, рассмотрев ходатайство публичного акционерного общества «Россети Урал» (ОГРН 1056604000970, ИНН 6671163413, КПП 668501001, адрес юридического лица: 620026, Свердловская область, город Екатеринбург, улица Мамина-Сибиряка, строение 140) об установлении публичного сервитута в отношении земель кадастровых кварталов 66:25:1201006, 66:25:1101001, 66:25:1201001, 66:25:1303001, 66:25:1307001, 66:25:1307004, 66:25:1307007, 66:25:1321001, 66:25:1321002, 66:25:2201003, 66:25:2201008, 66:25:2201011, 66:25:2201012, 66:25:2201013; частей земельных участков с кадастровыми номерами 66:25:1315001:3, 66:25:0000000:8069, 66:25:2201008:93, 66:25:2201011:302, 66:25:2201013:55, 66:25:2201006:303, 66:25:1321002:20, 66:25:1321002:17, 66:25:1321002:525, 66:25:1321002:526, 66:25:1321002:19, 66:25:1321001:16, 66:25:0000000:8312, 66:25:1307008:41, 66:25:1307007:76, 66:25:1307002:1, 66:25:1307002:2, 66:25:1307001:1141, 66:25:1201001:8, 66:25:1101001:108, 66:25:5101001:5, 66:25:1201006:237; частей единых землепользований с кадастровыми номерами 66:25:0000000:343, 66:25:0000000:338, 66:25:0000000:154, 66:25:0000000:8, 66:25:0000000:177, 66:25:1321001:3, 66:25:0000000:329, содержащего обоснование необходимости установления публичного сервитута для эксплуатации объекта электросетевого хозяйства, на основании свидетельства о государственной регистрации права 66 АГ 336702, выданного Управлением Федеральной регистрационной службы по Свердловской области 21.07.2008, с учетом опубликования сообщения о возможном установлении публичного сервитута в официальном издании «Вестник Сысертского городского округа» от 19.12.2024 № 50 (910), на официальном сайте Сысертского городского округа admsysert.ru в информационно-телекоммуникационной сети «Интернет», на информационных щитах в границах Сысертского городского округа Свердловской области,

#### ПОСТАНОВЛЯЮ:

1. Установить сроком на 49 лет публичный сервитут в целях эксплуатации объекта электросетевого хозяйства: «ВЛ-35 кВ ПС Ключи - ПС БИЗ, с отпайкой на ПС Хризолит», согласно Акту натурного технического обследования лесного участка от 11.11.2024 № 39, подготовленному государственным казенным учреждением Свердловской области «Сысертское лесничество», участок частично расположен в лесах Сысертского лесничества Кашинского участкового лесничества Двуреченского участка в кварталах 5 (части выделов 6, 9), 15 (часть выдела 12), 35 (часть выдела 10), 36 (части выделов 19, 20), 37 (часть выдела 62),

45 (часть выдела 20), площадь земель лесного фонда 47 кв.м, находящегося в границах Сысертского муниципального округа Свердловской области, в отношении следующих земель и частей земельных участков, общей площадью – 512 кв.м:

1) земель кадастровых кварталов 66:25:1201006, площадью 3 кв.м; 66:25:1101001, площадью 10 кв.м; 66:25:1201001, площадью 15 кв.м; 66:25:1303001, площадью 11 кв.м (из них земли лесного фонда – 11 кв.м.); 66:25:1307001, площадью 24 кв.м; 66:25:1307004, площадью 5 кв.м; 66:25:1307007, площадью 2 кв.м; 66:25:1321001, площадью 11 кв.м; 66:25:1321002, площадью 1 кв.м; 66:25:2201003 площадью 1 кв.м; 66:25:2201008, площадью 2 кв.м; 66:25:2201011 площадью 49 кв.м; 66:25:2201012, площадью 21 кв.м; 66:25:2201013, площадью 1 кв.м, государственная собственность на которые не разграничена, расположенных в границах Сысертского муниципального округа Свердловской области;

2) части единого землепользования, площадью 1 кв.м, с кадастровым номером 66:25:0000000:343 (входящий кадастровый номер земельного участка 66:25:1307001:161) площадью 3246327 кв.м, с видом разрешенного использования - сенокошение, с категорией земель - земли сельскохозяйственного назначения, расположенного по адресу: Российская Федерация, Свердловская область, Сысертский район;

3) части единого землепользования, площадью 1 кв.м. с кадастровым номером 66:25:0000000:338 (входящий кадастровый номер земельного участка 66:25:1315001:10) площадью 51891940 кв.м, с видом разрешенного использования - урочище «Кадниковский», с категорией земель - земли запаса, расположенного по адресу: Свердловская область, Сысертский район;

4) части единого землепользования, площадью 36 кв.м, с кадастровым номером 66:25:0000000:154 (входящие кадастровые номера земельных участков 66:25:1322001:1, 66:25:1322001:129, 66:25:1303001:1, 66:25:1303001:6), площадью 1090600497 кв.м, с видом разрешенного использования - для ведения лесного хозяйства, с категорией земель - земли лесного фонда, расположенного по адресу: Свердловская область, Сысертский район;

5) части единого землепользования, площадью 1 кв.м, с кадастровым номером 66:25:0000000:8 (входящий кадастровый номер земельного участка 66:25:1315001:2), площадью 32666 кв.м, с видом разрешенного использования - дачное строительство (организация дачного хозяйства), с категорией земель - земли сельскохозяйственного назначения, расположенного по адресу: Свердловская область, Сысертский район, юго-восточнее деревни Ключи;

6) части земельного участка, площадью 1 кв.м, с кадастровым номером 66:25:1315001:3, площадью 32600 кв.м, с видом разрешенного использования - дачное строительство (организация дачного хозяйства), с категорией земель - земли сельскохозяйственного назначения, расположенного по адресу: Свердловская область, Сысертский район, юго-восточнее деревни Ключи;

7) части земельного участка, площадью 190 кв.м, с кадастровым номером 66:25:0000000:8069, площадью 425 кв.м, с видом разрешенного использования - коммунальное обслуживание, с категорией земель - земли населенных пунктов, расположенного по адресу: Свердловская область, Сысертский район, поселок Двуреченск;

8) части земельного участка, площадью 1 кв.м, с кадастровым номером 66:25:2201008:93, площадью 5906 кв.м, с видом разрешенного использования - гаражная застройка, с категорией земель - земли населенных пунктов, расположенного по адресу: Свердловская область, Сысертский район, поселок Двуреченск, улица Сосновая;

9) части земельного участка, площадью 0,27 кв.м, с кадастровым номером 66:25:2201011:302, площадью 6828 кв.м, с видом разрешенного использования - здравоохранение, с категорией земель - земли населенных пунктов, расположенного по адресу: Российская Федерация, Свердловская область, Сысертский городской округ, поселок Двуреченск, улица Кольцевая, 12;

10) части земельного участка, площадью 1 кв.м, с кадастровым номером 66:25:2201013:55, площадью 637 кв.м, с видом разрешенного использования - приусадебный



участок личного подсобного хозяйства, с категорией земель - земли населенных пунктов, расположенного по адресу: Свердловская область, Сысертский район, поселок Двуреченск, улица Строителей, дом 42-а;

11) части земельного участка, площадью 10 кв.м, с кадастровым номером 66:25:2201006:303, площадью 122 кв.м, с видом разрешенного использования - коммунальное обслуживание, с категорией земель - земли населенных пунктов, расположенного по адресу: Свердловская область, Сысертский район, поселок Двуреченск;

12) части земельного участка, площадью 0,46 кв.м, с кадастровым номером, 66:25:1321002:20, площадью 34136 кв.м, с видом разрешенного использования - для дачного строительства (организации дачного хозяйства), с категорией земель - земли сельскохозяйственного назначения, расположенного по адресу: Свердловская область, Сысертский район, участок находится примерно в 1 км по направлению на северо-запад от ориентира поселок Колос, участок № 1;

13) части земельного участка, площадью 2 кв.м, с кадастровым номером 66:25:1321002:17, площадью 99266 кв.м, с видом разрешенного использования - дачное строительство (организация дачного хозяйства), с категорией земель - земли сельскохозяйственного назначения, расположенного по адресу: Свердловская область, Сысертский район, участок находится примерно в 1 км по направлению на северо-запад от ориентира поселок Колос, расположенного за пределами участка;

14) части земельного участка, площадью 2 кв.м, с кадастровым номером 66:25:1321002:525, площадью 107655 кв.м, с видом разрешенного использования - для дачного строительства, с категорией земель - земли сельскохозяйственного назначения, расположенного по адресу: Свердловская область, Сысертский район, участок находится примерно в 1 км по направлению на северо-запад от ориентира поселок Колос;

15) части единого землепользования, площадью 46 кв.м, с кадастровым номером 66:25:0000000:177 (входящий кадастровый номер земельного участка 66:25:1321002:8), площадью 5723830 кв.м, с видом разрешенного использования - для дачного строительства, с категорией земель - земли сельскохозяйственного назначения, расположенного по адресу: Свердловская область, Сысертский район, участок находится примерно в 1 км по направлению на северо-запад от ориентира поселок Колос;

16) части земельного участка, площадью 3 кв.м, с кадастровым номером, 66:25:1321002:526, площадью 143684 кв.м, с видом разрешенного использования - для дачного строительства, с категорией земель - земли сельскохозяйственного назначения, расположенного по адресу: Свердловская область, в Сысертском районе, участок находится примерно в 1 км по направлению на северо-запад от ориентира поселок Колос;

17) части земельного участка, площадью 11 кв.м, с кадастровым номером 66:25:1321002:19, площадью 1115526 кв.м, с видом разрешенного использования - для дачного строительства, с категорией земель - земли сельскохозяйственного назначения, расположенного по адресу: Свердловская область, Сысертский район, участок находится примерно в 1 км по направлению на северо-запад от ориентира поселок Колос;

18) части земельного участка, площадью 9 кв.м, с кадастровым номером, 66:25:1321001:16, площадью 3491421 кв.м, с видом разрешенного использования - для сельскохозяйственного использования, с категорией земель - земли сельскохозяйственного назначения, расположенного по адресу: Свердловская область, Сысертский район, участок находится в 1 км по направлению на северо-запад от ориентира поселок Колос, расположенного за пределами участка;

19) части единого землепользования, площадью 1 кв.м, с кадастровым номером 66:25:1321001:3 (входящий кадастровый номер земельного участка 66:25:1321001:7), площадью 691652 кв.м, с видом разрешенного использования - под первичное семеноводство районированных сортов с/х культур, с категорией земель - земли сельскохозяйственного назначения, расположенного по адресу: Свердловская область, Сысертский район, поселок Бобровский;

20) части земельного участка, площадью 5 кв.м, с кадастровым номером 66:25:0000000:8312, площадью 64336 кв.м, с видом разрешенного использования - земельные участки (территории) общего пользования, с категорией земель - земли населенных пунктов, расположенного по адресу: Свердловская область, Сысертский район, поселок Бобровский;

21) части земельного участка, площадью 1 кв.м, с кадастровым номером 66:25:1307008:41, площадью 16303 кв.м, с видом разрешенного использования - для ведения сельскохозяйственного производства, с категорией земель - земли сельскохозяйственного назначения, расположенного по адресу: Свердловская область, Сысертский район, северо-восточной части кадастрового района «МО Сысертский район»;

22) части земельного участка, площадью 2 кв.м, с кадастровым номером 66:25:1307007:76, площадью 7285 кв.м, с видом разрешенного использования - для дачного хозяйства, с категорией земель - земли сельскохозяйственного назначения, расположенного по адресу: Свердловская область, Сысертский район, дачное некоммерческое товарищество «Дачное», улица Дачная;

23) части земельного участка, площадью 2 кв.м, с кадастровым номером 66:25:1307002:1, площадью 32600 кв.м, с видом разрешенного использования - для ведения крестьянского хозяйства, с категорией земель - земли сельскохозяйственного назначения, расположенного по адресу: Свердловская область, Сысертский район, земли запаса урочище «Аэродром»;

24) части земельного участка, площадью 2 кв.м, с кадастровым номером 66:25:1307002:2, площадью 32606 кв.м, с видом разрешенного использования - для ведения крестьянского хозяйства, с категорией земель - земли сельскохозяйственного назначения, расположенного по адресу: Свердловская область, Сысертский район, земли запаса урочище «Аэродром»;

25) части земельного участка, площадью 2 кв.м, с кадастровым номером 66:25:1307001:1141, площадью 14800 кв.м, с видом разрешенного использования - растениеводство, с категорией земель - земли сельскохозяйственного назначения, расположенного по адресу: Свердловская область, Сысертский район, примерно в 2,3 км западнее поселка Бобровский;

26) части единого землепользования, площадью 12 кв.м, с кадастровым номером 66:25:0000000:329 (входящий кадастровый номер земельного участка 66:25:1307001:330) площадью 573866 кв.м, с видом разрешенного использования - для ведения сельскохозяйственного производства, с категорией земель - земли сельскохозяйственного назначения, расположенного по адресу: Свердловская область, Сысертский район, северо-восточной части кадастрового района «МО Сысертский район»;

27) части земельного участка, площадью 0,31 кв.м, с кадастровым номером 66:25:1201001:8, площадью 900 кв.м, с видом разрешенного использования - для ведения личного подсобного хозяйства (приусадебный участок), с категорией земель - земли населенных пунктов, расположенного по адресу: Свердловская область, Сысертский район, поселок Бобровский, улица Красный Дунай, дом 1-г;

28) части земельного участка, площадью 8 кв.м, с кадастровым номером 66:25:1101001:108, площадью 222658 кв.м, с видом разрешенного использования - для размещения детского санатория № 7 «Вьюхино», с категорией земель - земли населенных пунктов, расположенного по адресу: Свердловская область, Сысертский район, поселок Вьюхино;

29) части земельного участка, площадью 1 кв.м, с кадастровым номером 66:25:5101001:5, площадью 25072 кв.м, с видом разрешенного использования - для размещения логистического центра, с категорией земель - земли промышленности, энергетики, транспорта, связи, радиовещания, телевидения, информатики, земли для обеспечения космической деятельности, земли обороны, безопасности и земли иного специального назначения, расположенного по адресу: Свердловская область, Сысертский район, участок расположен примерно в 50 метрах по направлению на север относительно ориентира,

расположенного за пределами участка, адрес ориентира: поселок Бобровский;

30) части земельного участка, площадью 4 кв.м, с кадастровым номером 66:25:1201006:237, площадью 159 кв.м, с видом разрешенного использования - коммунальное обслуживание, с категорией земель - земли населенных пунктов, расположенного по адресу: Свердловская область, Сысертский район, поселок Бобровский.

Порядок установления зон с особыми условиями использования территорий и содержание ограничений прав на земли в границах таких зон определяется Правилами установления охранных зон объектов электросетевого хозяйства и особых условий использования земельных участков, расположенных в границах таких зон, утвержденными постановлением Правительства Российской Федерации от 24.02.2009 № 160.

2. Утвердить схему расположения границ публичного сервитута на кадастровом плане территории с описанием местоположения границ (прилагается).

3. Плата за публичный сервитут в соответствии с пунктами 3, 4 статьи 3.6 Федерального закона «О введении в действие Земельного кодекса Российской Федерации» не устанавливается.

4. Установить, что график проведения работ в целях эксплуатации объекта электросетевого хозяйства: «ВЛ-35 кВ ПС Ключи - ПС БИЗ, с отпайкой на ПС Хризолит» не требуется.

5. Публичный сервитут считается установленным со дня внесения сведений о нем в Единый государственный реестр недвижимости. Владелец публичного сервитута – публичное акционерное общество «Россети Урал» (ОГРН 1056604000970, ИНН 6671163413, КПП 668501001, адрес (место нахождения): 620026, Свердловская область, город Екатеринбург, улица Мамина-Сибиряка, строение 140).

6. Комитету по управлению муниципальным имуществом, архитектуре и градостроительству Администрации Сысертского муниципального округа в течение 5 (пяти) рабочих дней со дня принятия настоящего постановления направить его копию:

1) в Управление Федеральной службы государственной регистрации, кадастра и картографии по Свердловской области;

2) публичному акционерному обществу «Россети Урал».

7. Отделу информационных технологий муниципального казенного учреждения «Управление хозяйственного и транспортного обслуживания» обеспечить размещение постановления на официальном сайте Сысертского муниципального округа в сети Интернет в подразделе «Решения об установлении публичного сервитута» раздела «Администрация» в течение 5 (пяти) календарных дней со дня принятия настоящего постановления.

8. Публичному акционерному обществу «Россети Урал»:

1) согласно пункту 2 статьи 78 Земельного кодекса Российской Федерации, использование земель сельскохозяйственного назначения или земельных участков в составе таких земель, предоставляемых на период осуществления строительства, реконструкции дорог, линий электропередачи, линий связи (в том числе линейно-кабельных сооружений), нефтепроводов, газопроводов и иных трубопроводов, и использование таких земельных участков и (или) земель для строительства, реконструкции, капитального или текущего ремонта, эксплуатации сооружений, на основании публичного сервитута осуществляется при наличии утвержденного проекта рекультивации таких земель для нужд сельского хозяйства без перевода земель сельскохозяйственного назначения в земли иных категорий;

2) вправе заключить соглашения об осуществлении публичного сервитута с правообладателем земельного участка в составе единых землепользований с кадастровыми номерами 66:25:0000000:8, 66:25:0000000:177, 66:25:1321001:3, 66:25:0000000:329; земельных участков с кадастровыми номерами 66:25:1315001:3, 66:25:2201013:55, 66:25:1321002:17, 66:25:1321002:525, 66:25:1321002:526, 66:25:1321002:19, 66:25:1321001:16, 66:25:0000000:8312, 66:25:1307008:41, 66:25:1307007:76, 66:25:1307002:1,

66:25:1307002:2, 66:25:1201001:8, 66:25:1101001:108, 66:25:5101001:5, 66:25:1201006:237;

3) неукоснительно соблюдать требования Федерального закона от 25 июня 2002 года № 73-ФЗ «Об объектах культурного наследия (памятниках истории и культуры) народов Российской Федерации» на землях и частях земельных участков, на которых может располагаться археологический культурный слой, в отношении которых был установлен публичный сервитут;

4) согласно статье 42 Земельного кодекса Российской Федерации сохранять межевые, геодезические и другие специальные знаки, установленные на землях и частях земельных участков в соответствии с законодательством;

5) привести земли и части земельных участков в состояние, пригодное для использования в соответствии с разрешенным использованием, в срок не позднее чем 3 (три) месяца после завершения строительства, капитального или текущего ремонта, реконструкции, эксплуатации, консервации, сноса инженерного сооружения, для размещения которого был установлен публичный сервитут, после завершения на землях и частях земельных участков деятельности, для обеспечения которой установлен публичный сервитут.

9. Контроль за исполнением настоящего постановления возложить на Председателя Комитета по управлению муниципальным имуществом, архитектуре и градостроительству Администрации Сысертского муниципального округа Д.И. Тимошенко.

10. Настоящее постановление опубликовать в официальном издании «Вестник Сысертского муниципального округа» и сетевом издании «Официальный интернет-портал правовой информации Сысертского городского округа» (сысерт-право.рф) в сети Интернет в течение 5 (пяти) рабочих дней со дня принятия постановления.

Глава Сысертского  
муниципального округа

Д.А. Нисковских

ДОКУМЕНТ ПОДПИСАН  
ЭЛЕКТРОННОЙ ПОДПИСЬЮ

Сертификат 00F7DD04CFF54287565ACDFCD85BE16106  
Владелец **Нисковских Дмитрий Андреевич**  
Действителен с 28.12.2024 по 23.03.2026

Приложение  
к постановлению Администрации  
Сысертского муниципального округа  
от 21.01.2025 № 141-ПА

**Схема расположения границ публичного сервитута на кадастровом плане  
территории с описанием местоположения границ**

**Раздел 1**

Сведения об объекте		
№ п/п	Характеристики объекта	Описание характеристик
1	2	3
1	Местоположение объекта	620000, Свердловская область, Сысертский городской округ
2	Площадь объекта +/- величина погрешности определения площади (Р+/- Дельта Р)	512 кв.м ± 4.53 кв.м
3	Иные характеристики объекта	Публичный сервитут для эксплуатации объекта электросетевого хозяйства «ВЛ-35 кВ ПС Ключи - ПС БИЗ, с отпайкой на ПС Хризолит» на срок 49 лет, в интересах ПАО "Россети Урал", ИНН 6671163413, ОГРН 1056604000970, почтовый адрес: Россия, 620137, г. Екатеринбург, ул. Шефская, 3а, адрес электронной почты: ces-se@rosseti-ural.ru, тел. 8 (343) 325-93-59

**Раздел 2**

Сведения о местоположении границ объекта					
1. Система координат МСК-66, зона 1					
2. Сведения о характерных точках границ объекта					
Обозначение характерных точек границ	Координаты, м		Метод определения координат характерной точки	Средняя квадратическая погрешность положения характерной точки (M <sub>t</sub> ), м	Описание обозначения точкой местности (при наличии)
	X	Y			
1	2	3	4	5	6
Граница 1(1)	–	–	–	–	–
1	374670.60	1556902.34	Метод спутниковых геодезических измерений (определений)	0.10	–
2	374671.54	1556902.69	Метод спутниковых геодезических измерений (определений)	0.10	–
3	374669.20	1556908.98	Метод спутниковых геодезических измерений (определений)	0.10	–
4	374668.26	1556908.64	Метод спутниковых геодезических измерений (определений)	0.10	–
1	374670.60	1556902.34	Метод спутниковых геодезических измерений (определений)	0.10	–
Граница 1(2)	–	–	–	–	–
5	374723.50	1556778.01	Метод спутниковых геодезических измерений (определений)	0.10	–
6	374724.43	1556778.39	Метод спутниковых геодезических измерений (определений)	0.10	–
7	374724.05	1556779.32	Метод спутниковых геодезических измерений (определений)	0.10	–
8	374723.12	1556778.94	Метод спутниковых геодезических измерений (определений)	0.10	–
5	374723.50	1556778.01	Метод спутниковых геодезических измерений (определений)	0.10	–

			измерений (определений)		
Граница1(3)	–	–	–	–	–
9	374798.39	1556591.86	Метод спутниковых геодезических измерений (определений)	0.10	–
10	374799.32	1556592.24	Метод спутниковых геодезических измерений (определений)	0.10	–
11	374798.94	1556593.17	Метод спутниковых геодезических измерений (определений)	0.10	–
12	374798.01	1556592.79	Метод спутниковых геодезических измерений (определений)	0.10	–
9	374798.39	1556591.86	Метод спутниковых геодезических измерений (определений)	0.10	–
Граница1(4)	–	–	–	–	–
13	374865.28	1556426.13	Метод спутниковых геодезических измерений (определений)	0.10	–
14	374866.21	1556426.51	Метод спутниковых геодезических измерений (определений)	0.10	–
15	374865.83	1556427.43	Метод спутниковых геодезических измерений (определений)	0.10	–
16	374864.90	1556427.05	Метод спутниковых геодезических измерений (определений)	0.10	–
13	374865.28	1556426.13	Метод спутниковых геодезических измерений (определений)	0.10	–
Граница1(5)	–	–	–	–	–
17	374922.87	1556278.65	Метод спутниковых геодезических измерений (определений)	0.10	–
18	374923.77	1556279.09	Метод спутниковых геодезических измерений (определений)	0.10	–
19	374921.30	1556284.20	Метод спутниковых геодезических измерений (определений)	0.10	–
20	374920.27	1556288.78	Метод спутниковых геодезических измерений (определений)	0.10	–
21	374919.29	1556288.56	Метод спутниковых геодезических измерений (определений)	0.10	–
22	374920.34	1556283.87	Метод спутниковых геодезических измерений (определений)	0.10	–
17	374922.87	1556278.65	Метод спутниковых геодезических измерений (определений)	0.10	–
Граница1(6)	–	–	–	–	–
23	374978.14	1556069.24	Метод спутниковых геодезических измерений (определений)	0.10	–
24	374979.09	1556069.53	Метод спутниковых геодезических измерений (определений)	0.10	–
25	374977.55	1556074.61	Метод спутниковых геодезических измерений (определений)	0.10	–
26	374979.85	1556078.31	Метод спутниковых геодезических измерений (определений)	0.10	–
27	374979.00	1556078.83	Метод спутниковых геодезических измерений (определений)	0.10	–
28	374976.46	1556074.75	Метод спутниковых геодезических измерений (определений)	0.10	–
23	374978.14	1556069.24	Метод спутниковых геодезических измерений (определений)	0.10	–
Граница1(7)	–	–	–	–	–
29	374927.03	1555978.61	Метод спутниковых геодезических измерений (определений)	0.10	–
30	374927.51	1555979.48	Метод спутниковых геодезических измерений (определений)	0.10	–
31	374926.63	1555979.96	Метод спутниковых геодезических измерений (определений)	0.10	–
32	374926.15	1555979.09	Метод спутниковых геодезических измерений (определений)	0.10	–
29	374927.03	1555978.61	Метод спутниковых геодезических измерений (определений)	0.10	–

Граница1(8)	–	–	измерений (определений)	–	–
33	374878.94	1555892.28	Метод спутниковых геодезических измерений (определений)	0.10	–
34	374879.42	1555893.16	Метод спутниковых геодезических измерений (определений)	0.10	–
35	374878.54	1555893.64	Метод спутниковых геодезических измерений (определений)	0.10	–
36	374878.06	1555892.76	Метод спутниковых геодезических измерений (определений)	0.10	–
33	374878.94	1555892.28	Метод спутниковых геодезических измерений (определений)	0.10	–
Граница1(9)	–	–	–	–	–
37	374778.50	1555711.79	Метод спутниковых геодезических измерений (определений)	0.10	–
38	374778.98	1555712.66	Метод спутниковых геодезических измерений (определений)	0.10	–
39	374778.11	1555713.14	Метод спутниковых геодезических измерений (определений)	0.10	–
40	374777.63	1555712.27	Метод спутниковых геодезических измерений (определений)	0.10	–
37	374778.50	1555711.79	Метод спутниковых геодезических измерений (определений)	0.10	–
Граница1(10)	–	–	–	–	–
41	374705.91	1555581.83	Метод спутниковых геодезических измерений (определений)	0.10	–
42	374706.39	1555582.71	Метод спутниковых геодезических измерений (определений)	0.10	–
43	374705.51	1555583.19	Метод спутниковых геодезических измерений (определений)	0.10	–
44	374705.03	1555582.31	Метод спутниковых геодезических измерений (определений)	0.10	–
41	374705.91	1555581.83	Метод спутниковых геодезических измерений (определений)	0.10	–
Граница1(11)	–	–	–	–	–
45	374606.92	1555402.70	Метод спутниковых геодезических измерений (определений)	0.10	–
46	374607.40	1555403.58	Метод спутниковых геодезических измерений (определений)	0.10	–
47	374606.52	1555404.06	Метод спутниковых геодезических измерений (определений)	0.10	–
48	374606.04	1555403.18	Метод спутниковых геодезических измерений (определений)	0.10	–
45	374606.92	1555402.70	Метод спутниковых геодезических измерений (определений)	0.10	–
Граница1(12)	–	–	–	–	–
49	374527.91	1555260.43	Метод спутниковых геодезических измерений (определений)	0.10	–
50	374528.39	1555261.31	Метод спутниковых геодезических измерений (определений)	0.10	–
51	374527.51	1555261.79	Метод спутниковых геодезических измерений (определений)	0.10	–
52	374527.03	1555260.91	Метод спутниковых геодезических измерений (определений)	0.10	–
49	374527.91	1555260.43	Метод спутниковых геодезических измерений (определений)	0.10	–
Граница1(13)	–	–	–	–	–
53	374467.86	1555153.09	Метод спутниковых геодезических измерений (определений)	0.10	–
54	374468.34	1555153.97	Метод спутниковых геодезических измерений (определений)	0.10	–
55	374467.46	1555154.45	Метод спутниковых геодезических измерений (определений)	0.10	–



			измерений (определений)		
56	374466.98	1555153.58	Метод спутниковых геодезических измерений (определений)	0.10	–
53	374467.86	1555153.09	Метод спутниковых геодезических измерений (определений)	0.10	–
Граница1(14)	–	–	–	–	–
57	374400.32	1555036.02	Метод спутниковых геодезических измерений (определений)	0.10	–
58	374403.33	1555041.10	Метод спутниковых геодезических измерений (определений)	0.10	–
59	374403.62	1555047.26	Метод спутниковых геодезических измерений (определений)	0.10	–
60	374402.62	1555047.31	Метод спутниковых геодезических измерений (определений)	0.10	–
61	374402.34	1555041.39	Метод спутниковых геодезических измерений (определений)	0.10	–
62	374399.46	1555036.53	Метод спутниковых геодезических измерений (определений)	0.10	–
57	374400.32	1555036.02	Метод спутниковых геодезических измерений (определений)	0.10	–
Граница1(15)	–	–	–	–	–
63	374392.01	1554877.57	Метод спутниковых геодезических измерений (определений)	0.10	–
64	374392.34	1554882.79	Метод спутниковых геодезических измерений (определений)	0.10	–
65	374397.77	1554884.94	Метод спутниковых геодезических измерений (определений)	0.10	–
66	374397.40	1554885.87	Метод спутниковых геодезических измерений (определений)	0.10	–
67	374391.39	1554883.48	Метод спутниковых геодезических измерений (определений)	0.10	–
68	374391.01	1554877.63	Метод спутниковых геодезических измерений (определений)	0.10	–
63	374392.01	1554877.57	Метод спутниковых геодезических измерений (определений)	0.10	–
Граница1(16)	–	–	–	–	–
69	374215.14	1554810.46	Метод спутниковых геодезических измерений (определений)	0.10	–
70	374216.07	1554810.83	Метод спутниковых геодезических измерений (определений)	0.10	–
71	374215.70	1554811.76	Метод спутниковых геодезических измерений (определений)	0.10	–
72	374214.77	1554811.39	Метод спутниковых геодезических измерений (определений)	0.10	–
69	374215.14	1554810.46	Метод спутниковых геодезических измерений (определений)	0.10	–
Граница1(17)	–	–	–	–	–
73	374051.10	1554745.40	Метод спутниковых геодезических измерений (определений)	0.10	–
74	374052.03	1554745.77	Метод спутниковых геодезических измерений (определений)	0.10	–
75	374051.66	1554746.70	Метод спутниковых геодезических измерений (определений)	0.10	–
76	374050.73	1554746.33	Метод спутниковых геодезических измерений (определений)	0.10	–
73	374051.10	1554745.40	Метод спутниковых геодезических измерений (определений)	0.10	–
Граница1(18)	–	–	–	–	–
77	373897.22	1554684.18	Метод спутниковых геодезических измерений (определений)	0.10	–
78	373898.15	1554684.55	Метод спутниковых геодезических измерений (определений)	0.10	–
79	373897.78	1554685.47	Метод спутниковых геодезических измерений (определений)	0.10	–

			измерений (определений)		
80	373896.85	1554685.10	Метод спутниковых геодезических измерений (определений)	0.10	–
77	373897.22	1554684.18	Метод спутниковых геодезических измерений (определений)	0.10	–
Граница1(19)	–	–	–	–	–
81	373757.84	1554628.68	Метод спутниковых геодезических измерений (определений)	0.10	–
82	373758.77	1554629.05	Метод спутниковых геодезических измерений (определений)	0.10	–
83	373758.40	1554629.98	Метод спутниковых геодезических измерений (определений)	0.10	–
84	373757.47	1554629.61	Метод спутниковых геодезических измерений (определений)	0.10	–
81	373757.84	1554628.68	Метод спутниковых геодезических измерений (определений)	0.10	–
Граница1(20)	–	–	–	–	–
85	373532.38	1554539.28	Метод спутниковых геодезических измерений (определений)	0.10	–
86	373533.26	1554539.64	Метод спутниковых геодезических измерений (определений)	0.10	–
87	373532.89	1554540.56	Метод спутниковых геодезических измерений (определений)	0.10	–
88	373532.04	1554540.22	Метод спутниковых геодезических измерений (определений)	0.10	–
85	373532.38	1554539.28	Метод спутниковых геодезических измерений (определений)	0.10	–
Граница1(21)	–	–	–	–	–
89	373353.48	1554468.71	Метод спутниковых геодезических измерений (определений)	0.10	–
90	373354.42	1554469.05	Метод спутниковых геодезических измерений (определений)	0.10	–
91	373354.07	1554469.93	Метод спутниковых геодезических измерений (определений)	0.10	–
92	373353.14	1554469.56	Метод спутниковых геодезических измерений (определений)	0.10	–
89	373353.48	1554468.71	Метод спутниковых геодезических измерений (определений)	0.10	–
Граница1(22)	–	–	–	–	–
93	373170.71	1554396.16	Метод спутниковых геодезических измерений (определений)	0.10	–
94	373171.64	1554396.53	Метод спутниковых геодезических измерений (определений)	0.10	–
95	373171.27	1554397.46	Метод спутниковых геодезических измерений (определений)	0.10	–
96	373170.35	1554397.09	Метод спутниковых геодезических измерений (определений)	0.10	–
93	373170.71	1554396.16	Метод спутниковых геодезических измерений (определений)	0.10	–
Граница1(23)	–	–	–	–	–
97	372986.37	1554323.06	Метод спутниковых геодезических измерений (определений)	0.10	–
98	372987.30	1554323.43	Метод спутниковых геодезических измерений (определений)	0.10	–
99	372986.93	1554324.36	Метод спутниковых геодезических измерений (определений)	0.10	–
100	372986.00	1554323.99	Метод спутниковых геодезических измерений (определений)	0.10	–
97	372986.37	1554323.06	Метод спутниковых геодезических измерений (определений)	0.10	–
Граница1(24)	–	–	–	–	–
101	372842.08	1554266.84	Метод спутниковых геодезических измерений (определений)	0.10	–

			измерений (определений)		
102	372848.22	1554270.36	Метод спутниковых геодезических измерений (определений)	0.10	–
103	372847.72	1554271.22	Метод спутниковых геодезических измерений (определений)	0.10	–
104	372841.58	1554267.71	Метод спутниковых геодезических измерений (определений)	0.10	–
101	372842.08	1554266.84	Метод спутниковых геодезических измерений (определений)	0.10	–
Граница1(25)	–	–	–	–	–
105	372838.71	1554280.09	Метод спутниковых геодезических измерений (определений)	0.10	–
106	372840.70	1554280.26	Метод спутниковых геодезических измерений (определений)	0.10	–
107	372840.53	1554282.26	Метод спутниковых геодезических измерений (определений)	0.10	–
108	372838.54	1554282.09	Метод спутниковых геодезических измерений (определений)	0.10	–
105	372838.71	1554280.09	Метод спутниковых геодезических измерений (определений)	0.10	–
Граница1(26)	–	–	–	–	–
109	372727.74	1554433.99	Метод спутниковых геодезических измерений (определений)	0.10	–
110	372728.79	1554434.75	Метод спутниковых геодезических измерений (определений)	0.10	–
111	372728.03	1554435.80	Метод спутниковых геодезических измерений (определений)	0.10	–
112	372726.98	1554435.04	Метод спутниковых геодезических измерений (определений)	0.10	–
109	372727.74	1554433.99	Метод спутниковых геодезических измерений (определений)	0.10	–
Граница1(27)	–	–	–	–	–
113	372628.03	1554571.47	Метод спутниковых геодезических измерений (определений)	0.10	–
114	372629.08	1554572.23	Метод спутниковых геодезических измерений (определений)	0.10	–
115	372628.31	1554573.28	Метод спутниковых геодезических измерений (определений)	0.10	–
116	372627.26	1554572.52	Метод спутниковых геодезических измерений (определений)	0.10	–
113	372628.03	1554571.47	Метод спутниковых геодезических измерений (определений)	0.10	–
Граница1(28)	–	–	–	–	–
117	372532.54	1554703.27	Метод спутниковых геодезических измерений (определений)	0.10	–
118	372533.60	1554704.04	Метод спутниковых геодезических измерений (определений)	0.10	–
119	372532.83	1554705.09	Метод спутниковых геодезических измерений (определений)	0.10	–
120	372531.78	1554704.32	Метод спутниковых геодезических измерений (определений)	0.10	–
117	372532.54	1554703.27	Метод спутниковых геодезических измерений (определений)	0.10	–
Граница1(29)	–	–	–	–	–
121	372429.81	1554844.78	Метод спутниковых геодезических измерений (определений)	0.10	–
122	372430.86	1554845.55	Метод спутниковых геодезических измерений (определений)	0.10	–
123	372430.09	1554846.60	Метод спутниковых геодезических измерений (определений)	0.10	–
124	372429.04	1554845.83	Метод спутниковых геодезических измерений (определений)	0.10	–
121	372429.81	1554844.78	Метод спутниковых геодезических измерений (определений)	0.10	–

			измерений (определений)		
Граница1(3 0)	–	–	–	–	–
125	372326.13	1554987.66	Метод спутниковых геодезических измерений (определений)	0.10	–
126	372327.18	1554988.42	Метод спутниковых геодезических измерений (определений)	0.10	–
127	372326.42	1554989.48	Метод спутниковых геодезических измерений (определений)	0.10	–
128	372325.37	1554988.71	Метод спутниковых геодезических измерений (определений)	0.10	–
125	372326.13	1554987.66	Метод спутниковых геодезических измерений (определений)	0.10	–
Граница1(3 1)	–	–	–	–	–
129	372222.91	1555129.46	Метод спутниковых геодезических измерений (определений)	0.10	–
130	372223.96	1555130.23	Метод спутниковых геодезических измерений (определений)	0.10	–
131	372223.20	1555131.28	Метод спутниковых геодезических измерений (определений)	0.10	–
132	372222.14	1555130.52	Метод спутниковых геодезических измерений (определений)	0.10	–
129	372222.91	1555129.46	Метод спутниковых геодезических измерений (определений)	0.10	–
Граница1(3 2)	–	–	–	–	–
133	372120.22	1555270.86	Метод спутниковых геодезических измерений (определений)	0.10	–
134	372121.27	1555271.62	Метод спутниковых геодезических измерений (определений)	0.10	–
135	372120.50	1555272.68	Метод спутниковых геодезических измерений (определений)	0.10	–
136	372119.45	1555271.91	Метод спутниковых геодезических измерений (определений)	0.10	–
133	372120.22	1555270.86	Метод спутниковых геодезических измерений (определений)	0.10	–
Граница1(3 3)	–	–	–	–	–
137	372061.17	1555352.30	Метод спутниковых геодезических измерений (определений)	0.10	–
138	372062.23	1555353.06	Метод спутниковых геодезических измерений (определений)	0.10	–
139	372061.46	1555354.12	Метод спутниковых геодезических измерений (определений)	0.10	–
140	372060.41	1555353.35	Метод спутниковых геодезических измерений (определений)	0.10	–
137	372061.17	1555352.30	Метод спутниковых геодезических измерений (определений)	0.10	–
Граница1(3 4)	–	–	–	–	–
141	371958.31	1555493.69	Метод спутниковых геодезических измерений (определений)	0.10	–
142	371959.36	1555494.46	Метод спутниковых геодезических измерений (определений)	0.10	–
143	371958.59	1555495.51	Метод спутниковых геодезических измерений (определений)	0.10	–
144	371957.54	1555494.74	Метод спутниковых геодезических измерений (определений)	0.10	–
141	371958.31	1555493.69	Метод спутниковых геодезических измерений (определений)	0.10	–
Граница1(3 5)	–	–	–	–	–
145	371860.84	1555627.61	Метод спутниковых геодезических измерений (определений)	0.10	–
146	371862.25	1555629.02	Метод спутниковых геодезических измерений (определений)	0.10	–
147	371860.84	1555630.44	Метод спутниковых геодезических измерений (определений)	0.10	–

			измерений (определений)		
148	371859.43	1555629.03	Метод спутниковых геодезических измерений (определений)	0.10	–
145	371860.84	1555627.61	Метод спутниковых геодезических измерений (определений)	0.10	–
Граница1(36)	–	–	–	–	–
149	371743.75	1555715.95	Метод спутниковых геодезических измерений (определений)	0.10	–
150	371744.53	1555716.99	Метод спутниковых геодезических измерений (определений)	0.10	–
151	371743.49	1555717.77	Метод спутниковых геодезических измерений (определений)	0.10	–
152	371742.71	1555716.73	Метод спутниковых геодезических измерений (определений)	0.10	–
149	371743.75	1555715.95	Метод спутниковых геодезических измерений (определений)	0.10	–
Граница1(37)	–	–	–	–	–
153	371607.95	1555818.18	Метод спутниковых геодезических измерений (определений)	0.10	–
154	371608.73	1555819.22	Метод спутниковых геодезических измерений (определений)	0.10	–
155	371607.69	1555820.00	Метод спутниковых геодезических измерений (определений)	0.10	–
156	371606.91	1555818.96	Метод спутниковых геодезических измерений (определений)	0.10	–
153	371607.95	1555818.18	Метод спутниковых геодезических измерений (определений)	0.10	–
Граница1(38)	–	–	–	–	–
157	371467.66	1555923.75	Метод спутниковых геодезических измерений (определений)	0.10	–
158	371468.44	1555924.79	Метод спутниковых геодезических измерений (определений)	0.10	–
159	371467.40	1555925.57	Метод спутниковых геодезических измерений (определений)	0.10	–
160	371466.62	1555924.53	Метод спутниковых геодезических измерений (определений)	0.10	–
157	371467.66	1555923.75	Метод спутниковых геодезических измерений (определений)	0.10	–
Граница1(39)	–	–	–	–	–
161	371335.80	1556022.88	Метод спутниковых геодезических измерений (определений)	0.10	–
162	371336.58	1556023.92	Метод спутниковых геодезических измерений (определений)	0.10	–
163	371335.55	1556024.70	Метод спутниковых геодезических измерений (определений)	0.10	–
164	371334.76	1556023.66	Метод спутниковых геодезических измерений (определений)	0.10	–
161	371335.80	1556022.88	Метод спутниковых геодезических измерений (определений)	0.10	–
Граница1(40)	–	–	–	–	–
165	371196.18	1556127.98	Метод спутниковых геодезических измерений (определений)	0.10	–
166	371196.96	1556129.02	Метод спутниковых геодезических измерений (определений)	0.10	–
167	371195.92	1556129.80	Метод спутниковых геодезических измерений (определений)	0.10	–
168	371195.14	1556128.76	Метод спутниковых геодезических измерений (определений)	0.10	–
165	371196.18	1556127.98	Метод спутниковых геодезических измерений (определений)	0.10	–
Граница1(41)	–	–	–	–	–
169	371060.30	1556230.13	Метод спутниковых геодезических измерений (определений)	0.10	–

			измерений (определений)		
170	371061.08	1556231.17	Метод спутниковых геодезических измерений (определений)	0.10	–
171	371060.04	1556231.95	Метод спутниковых геодезических измерений (определений)	0.10	–
172	371059.26	1556230.91	Метод спутниковых геодезических измерений (определений)	0.10	–
169	371060.30	1556230.13	Метод спутниковых геодезических измерений (определений)	0.10	–
Граница1(4 2)	–	–	–	–	–
173	370924.58	1556332.27	Метод спутниковых геодезических измерений (определений)	0.10	–
174	370925.36	1556333.31	Метод спутниковых геодезических измерений (определений)	0.10	–
175	370924.32	1556334.09	Метод спутниковых геодезических измерений (определений)	0.10	–
176	370923.54	1556333.05	Метод спутниковых геодезических измерений (определений)	0.10	–
173	370924.58	1556332.27	Метод спутниковых геодезических измерений (определений)	0.10	–
Граница1(4 3)	–	–	–	–	–
177	370778.58	1556442.35	Метод спутниковых геодезических измерений (определений)	0.10	–
178	370779.36	1556443.39	Метод спутниковых геодезических измерений (определений)	0.10	–
179	370778.32	1556444.17	Метод спутниковых геодезических измерений (определений)	0.10	–
180	370777.54	1556443.13	Метод спутниковых геодезических измерений (определений)	0.10	–
177	370778.58	1556442.35	Метод спутниковых геодезических измерений (определений)	0.10	–
Граница1(4 4)	–	–	–	–	–
181	370665.06	1556527.75	Метод спутниковых геодезических измерений (определений)	0.10	–
182	370665.84	1556528.79	Метод спутниковых геодезических измерений (определений)	0.10	–
183	370664.80	1556529.57	Метод спутниковых геодезических измерений (определений)	0.10	–
184	370664.02	1556528.53	Метод спутниковых геодезических измерений (определений)	0.10	–
181	370665.06	1556527.75	Метод спутниковых геодезических измерений (определений)	0.10	–
Граница1(4 5)	–	–	–	–	–
185	370525.18	1556633.07	Метод спутниковых геодезических измерений (определений)	0.10	–
186	370525.96	1556634.11	Метод спутниковых геодезических измерений (определений)	0.10	–
187	370524.92	1556634.89	Метод спутниковых геодезических измерений (определений)	0.10	–
188	370524.14	1556633.85	Метод спутниковых геодезических измерений (определений)	0.10	–
185	370525.18	1556633.07	Метод спутниковых геодезических измерений (определений)	0.10	–
Граница1(4 6)	–	–	–	–	–
189	370389.06	1556735.50	Метод спутниковых геодезических измерений (определений)	0.10	–
190	370389.84	1556736.54	Метод спутниковых геодезических измерений (определений)	0.10	–
191	370388.80	1556737.32	Метод спутниковых геодезических измерений (определений)	0.10	–
192	370388.02	1556736.29	Метод спутниковых геодезических измерений (определений)	0.10	–
189	370389.06	1556735.50	Метод спутниковых геодезических измерений (определений)	0.10	–

			измерений (определений)		
Граница1(47)	–	–	–	–	–
193	370259.89	1556832.55	Метод спутниковых геодезических измерений (определений)	0.10	–
194	370260.67	1556833.58	Метод спутниковых геодезических измерений (определений)	0.10	–
195	370259.63	1556834.37	Метод спутниковых геодезических измерений (определений)	0.10	–
196	370258.85	1556833.33	Метод спутниковых геодезических измерений (определений)	0.10	–
193	370259.89	1556832.55	Метод спутниковых геодезических измерений (определений)	0.10	–
Граница1(48)	–	–	–	–	–
197	370109.10	1556946.21	Метод спутниковых геодезических измерений (определений)	0.10	–
198	370109.88	1556947.25	Метод спутниковых геодезических измерений (определений)	0.10	–
199	370108.84	1556948.04	Метод спутниковых геодезических измерений (определений)	0.10	–
200	370108.06	1556947.00	Метод спутниковых геодезических измерений (определений)	0.10	–
197	370109.10	1556946.21	Метод спутниковых геодезических измерений (определений)	0.10	–
Граница1(49)	–	–	–	–	–
201	369943.41	1557070.80	Метод спутниковых геодезических измерений (определений)	0.10	–
202	369944.19	1557071.83	Метод спутниковых геодезических измерений (определений)	0.10	–
203	369943.15	1557072.62	Метод спутниковых геодезических измерений (определений)	0.10	–
204	369942.37	1557071.58	Метод спутниковых геодезических измерений (определений)	0.10	–
201	369943.41	1557070.80	Метод спутниковых геодезических измерений (определений)	0.10	–
Граница1(50)	–	–	–	–	–
205	369845.51	1557144.29	Метод спутниковых геодезических измерений (определений)	0.10	–
206	369846.29	1557145.33	Метод спутниковых геодезических измерений (определений)	0.10	–
207	369845.26	1557146.11	Метод спутниковых геодезических измерений (определений)	0.10	–
208	369844.47	1557145.07	Метод спутниковых геодезических измерений (определений)	0.10	–
205	369845.51	1557144.29	Метод спутниковых геодезических измерений (определений)	0.10	–
Граница1(51)	–	–	–	–	–
209	369721.03	1557237.96	Метод спутниковых геодезических измерений (определений)	0.10	–
210	369721.81	1557239.00	Метод спутниковых геодезических измерений (определений)	0.10	–
211	369720.77	1557239.78	Метод спутниковых геодезических измерений (определений)	0.10	–
212	369719.99	1557238.74	Метод спутниковых геодезических измерений (определений)	0.10	–
209	369721.03	1557237.96	Метод спутниковых геодезических измерений (определений)	0.10	–
Граница1(52)	–	–	–	–	–
213	369581.52	1557342.79	Метод спутниковых геодезических измерений (определений)	0.10	–
214	369582.30	1557343.83	Метод спутниковых геодезических измерений (определений)	0.10	–
215	369581.26	1557344.61	Метод спутниковых геодезических измерений (определений)	0.10	–



			измерений (определений)		
216	369580.48	1557343.57	Метод спутниковых геодезических измерений (определений)	0.10	–
213	369581.52	1557342.79	Метод спутниковых геодезических измерений (определений)	0.10	–
Граница1(5 3)	–	–	–	–	–
217	369441.84	1557448.14	Метод спутниковых геодезических измерений (определений)	0.10	–
218	369442.63	1557449.18	Метод спутниковых геодезических измерений (определений)	0.10	–
219	369441.59	1557449.96	Метод спутниковых геодезических измерений (определений)	0.10	–
220	369440.81	1557448.92	Метод спутниковых геодезических измерений (определений)	0.10	–
217	369441.84	1557448.14	Метод спутниковых геодезических измерений (определений)	0.10	–
Граница1(5 4)	–	–	–	–	–
221	369313.55	1557544.44	Метод спутниковых геодезических измерений (определений)	0.10	–
222	369314.33	1557545.48	Метод спутниковых геодезических измерений (определений)	0.10	–
223	369313.30	1557546.26	Метод спутниковых геодезических измерений (определений)	0.10	–
224	369312.51	1557545.22	Метод спутниковых геодезических измерений (определений)	0.10	–
221	369313.55	1557544.44	Метод спутниковых геодезических измерений (определений)	0.10	–
Граница1(5 5)	–	–	–	–	–
225	369174.12	1557649.53	Метод спутниковых геодезических измерений (определений)	0.10	–
226	369174.90	1557650.57	Метод спутниковых геодезических измерений (определений)	0.10	–
227	369173.86	1557651.35	Метод спутниковых геодезических измерений (определений)	0.10	–
228	369173.08	1557650.31	Метод спутниковых геодезических измерений (определений)	0.10	–
225	369174.12	1557649.53	Метод спутниковых геодезических измерений (определений)	0.10	–
Граница1(5 6)	–	–	–	–	–
229	369034.18	1557755.03	Метод спутниковых геодезических измерений (определений)	0.10	–
230	369034.96	1557756.07	Метод спутниковых геодезических измерений (определений)	0.10	–
231	369033.92	1557756.85	Метод спутниковых геодезических измерений (определений)	0.10	–
232	369033.14	1557755.81	Метод спутниковых геодезических измерений (определений)	0.10	–
229	369034.18	1557755.03	Метод спутниковых геодезических измерений (определений)	0.10	–
Граница1(5 7)	–	–	–	–	–
233	368894.31	1557860.62	Метод спутниковых геодезических измерений (определений)	0.10	–
234	368895.09	1557861.66	Метод спутниковых геодезических измерений (определений)	0.10	–
235	368894.05	1557862.44	Метод спутниковых геодезических измерений (определений)	0.10	–
236	368893.27	1557861.40	Метод спутниковых геодезических измерений (определений)	0.10	–
233	368894.31	1557860.62	Метод спутниковых геодезических измерений (определений)	0.10	–
Граница1(5 8)	–	–	–	–	–
237	368754.34	1557966.07	Метод спутниковых геодезических измерений (определений)	0.10	–

			измерений (определений)		
238	368755.12	1557967.11	Метод спутниковых геодезических измерений (определений)	0.10	–
239	368754.08	1557967.89	Метод спутниковых геодезических измерений (определений)	0.10	–
240	368753.30	1557966.85	Метод спутниковых геодезических измерений (определений)	0.10	–
237	368754.34	1557966.07	Метод спутниковых геодезических измерений (определений)	0.10	–
Граница1(59)	–	–	–	–	–
241	368618.21	1558067.84	Метод спутниковых геодезических измерений (определений)	0.10	–
242	368618.99	1558068.88	Метод спутниковых геодезических измерений (определений)	0.10	–
243	368617.95	1558069.66	Метод спутниковых геодезических измерений (определений)	0.10	–
244	368617.17	1558068.63	Метод спутниковых геодезических измерений (определений)	0.10	–
241	368618.21	1558067.84	Метод спутниковых геодезических измерений (определений)	0.10	–
Граница1(60)	–	–	–	–	–
245	368482.62	1558170.01	Метод спутниковых геодезических измерений (определений)	0.10	–
246	368483.40	1558171.05	Метод спутниковых геодезических измерений (определений)	0.10	–
247	368482.36	1558171.83	Метод спутниковых геодезических измерений (определений)	0.10	–
248	368481.58	1558170.79	Метод спутниковых геодезических измерений (определений)	0.10	–
245	368482.62	1558170.01	Метод спутниковых геодезических измерений (определений)	0.10	–
Граница1(61)	–	–	–	–	–
249	368342.58	1558275.14	Метод спутниковых геодезических измерений (определений)	0.10	–
250	368343.36	1558276.18	Метод спутниковых геодезических измерений (определений)	0.10	–
251	368342.32	1558276.96	Метод спутниковых геодезических измерений (определений)	0.10	–
252	368341.54	1558275.92	Метод спутниковых геодезических измерений (определений)	0.10	–
249	368342.58	1558275.14	Метод спутниковых геодезических измерений (определений)	0.10	–
Граница1(62)	–	–	–	–	–
253	368202.90	1558380.40	Метод спутниковых геодезических измерений (определений)	0.10	–
254	368203.68	1558381.44	Метод спутниковых геодезических измерений (определений)	0.10	–
255	368202.64	1558382.22	Метод спутниковых геодезических измерений (определений)	0.10	–
256	368201.86	1558381.18	Метод спутниковых геодезических измерений (определений)	0.10	–
253	368202.90	1558380.40	Метод спутниковых геодезических измерений (определений)	0.10	–
Граница1(63)	–	–	–	–	–
257	368063.54	1558485.05	Метод спутниковых геодезических измерений (определений)	0.10	–
258	368064.32	1558486.09	Метод спутниковых геодезических измерений (определений)	0.10	–
259	368063.28	1558486.87	Метод спутниковых геодезических измерений (определений)	0.10	–
260	368062.50	1558485.83	Метод спутниковых геодезических измерений (определений)	0.10	–
257	368063.54	1558485.05	Метод спутниковых геодезических измерений (определений)	0.10	–

			измерений (определений)		
Граница1(6 4)	–	–	–	–	–
261	367929.49	1558585.84	Метод спутниковых геодезических измерений (определений)	0.10	–
262	367930.27	1558586.88	Метод спутниковых геодезических измерений (определений)	0.10	–
263	367929.23	1558587.66	Метод спутниковых геодезических измерений (определений)	0.10	–
264	367928.45	1558586.62	Метод спутниковых геодезических измерений (определений)	0.10	–
261	367929.49	1558585.84	Метод спутниковых геодезических измерений (определений)	0.10	–
Граница1(6 5)	–	–	–	–	–
265	367783.08	1558695.85	Метод спутниковых геодезических измерений (определений)	0.10	–
266	367783.87	1558696.89	Метод спутниковых геодезических измерений (определений)	0.10	–
267	367782.83	1558697.67	Метод спутниковых геодезических измерений (определений)	0.10	–
268	367782.05	1558696.63	Метод спутниковых геодезических измерений (определений)	0.10	–
265	367783.08	1558695.85	Метод спутниковых геодезических измерений (определений)	0.10	–
Граница1(6 6)	–	–	–	–	–
269	367647.22	1558798.11	Метод спутниковых геодезических измерений (определений)	0.10	–
270	367648.00	1558799.15	Метод спутниковых геодезических измерений (определений)	0.10	–
271	367646.96	1558799.93	Метод спутниковых геодезических измерений (определений)	0.10	–
272	367646.18	1558798.89	Метод спутниковых геодезических измерений (определений)	0.10	–
269	367647.22	1558798.11	Метод спутниковых геодезических измерений (определений)	0.10	–
Граница1(6 7)	–	–	–	–	–
273	367507.79	1558902.71	Метод спутниковых геодезических измерений (определений)	0.10	–
274	367508.57	1558903.75	Метод спутниковых геодезических измерений (определений)	0.10	–
275	367507.53	1558904.53	Метод спутниковых геодезических измерений (определений)	0.10	–
276	367506.75	1558903.49	Метод спутниковых геодезических измерений (определений)	0.10	–
273	367507.79	1558902.71	Метод спутниковых геодезических измерений (определений)	0.10	–
Граница1(6 8)	–	–	–	–	–
277	367367.73	1559008.18	Метод спутниковых геодезических измерений (определений)	0.10	–
278	367368.51	1559009.22	Метод спутниковых геодезических измерений (определений)	0.10	–
279	367367.47	1559010.00	Метод спутниковых геодезических измерений (определений)	0.10	–
280	367366.69	1559008.96	Метод спутниковых геодезических измерений (определений)	0.10	–
277	367367.73	1559008.18	Метод спутниковых геодезических измерений (определений)	0.10	–
Граница1(6 9)	–	–	–	–	–
281	367228.66	1559112.52	Метод спутниковых геодезических измерений (определений)	0.10	–
282	367229.44	1559113.56	Метод спутниковых геодезических измерений (определений)	0.10	–
283	367228.40	1559114.34	Метод спутниковых геодезических измерений (определений)	0.10	–

			измерений (определений)		
284	367227.62	1559113.30	Метод спутниковых геодезических измерений (определений)	0.10	–
281	367228.66	1559112.52	Метод спутниковых геодезических измерений (определений)	0.10	–
Граница1(70)	–	–	–	–	–
285	367107.69	1559203.57	Метод спутниковых геодезических измерений (определений)	0.10	–
286	367108.47	1559204.61	Метод спутниковых геодезических измерений (определений)	0.10	–
287	367107.43	1559205.39	Метод спутниковых геодезических измерений (определений)	0.10	–
288	367106.65	1559204.35	Метод спутниковых геодезических измерений (определений)	0.10	–
285	367107.69	1559203.57	Метод спутниковых геодезических измерений (определений)	0.10	–
Граница1(71)	–	–	–	–	–
289	366988.23	1559293.48	Метод спутниковых геодезических измерений (определений)	0.10	–
290	366989.01	1559294.52	Метод спутниковых геодезических измерений (определений)	0.10	–
291	366987.97	1559295.30	Метод спутниковых геодезических измерений (определений)	0.10	–
292	366987.19	1559294.26	Метод спутниковых геодезических измерений (определений)	0.10	–
289	366988.23	1559293.48	Метод спутниковых геодезических измерений (определений)	0.10	–
Граница1(72)	–	–	–	–	–
293	366868.47	1559383.52	Метод спутниковых геодезических измерений (определений)	0.10	–
294	366869.26	1559384.56	Метод спутниковых геодезических измерений (определений)	0.10	–
295	366868.22	1559385.34	Метод спутниковых геодезических измерений (определений)	0.10	–
296	366867.44	1559384.30	Метод спутниковых геодезических измерений (определений)	0.10	–
293	366868.47	1559383.52	Метод спутниковых геодезических измерений (определений)	0.10	–
Граница1(73)	–	–	–	–	–
297	366748.51	1559473.67	Метод спутниковых геодезических измерений (определений)	0.10	–
298	366749.29	1559474.71	Метод спутниковых геодезических измерений (определений)	0.10	–
299	366748.25	1559475.49	Метод спутниковых геодезических измерений (определений)	0.10	–
300	366747.47	1559474.45	Метод спутниковых геодезических измерений (определений)	0.10	–
297	366748.51	1559473.67	Метод спутниковых геодезических измерений (определений)	0.10	–
Граница1(74)	–	–	–	–	–
301	366631.07	1559556.89	Метод спутниковых геодезических измерений (определений)	0.10	–
302	366637.81	1559557.80	Метод спутниковых геодезических измерений (определений)	0.10	–
303	366636.90	1559564.54	Метод спутниковых геодезических измерений (определений)	0.10	–
304	366630.17	1559563.63	Метод спутниковых геодезических измерений (определений)	0.10	–
301	366631.07	1559556.89	Метод спутниковых геодезических измерений (определений)	0.10	–
Граница1(75)	–	–	–	–	–
305	366563.78	1559768.54	Метод спутниковых геодезических измерений (определений)	0.10	–

			измерений (определений)		
306	366564.72	1559768.85	Метод спутниковых геодезических измерений (определений)	0.10	–
307	366564.41	1559769.80	Метод спутниковых геодезических измерений (определений)	0.10	–
308	366563.46	1559769.48	Метод спутниковых геодезических измерений (определений)	0.10	–
305	366563.78	1559768.54	Метод спутниковых геодезических измерений (определений)	0.10	–
Граница1(7 6)	–	–	–	–	–
309	366504.99	1559942.77	Метод спутниковых геодезических измерений (определений)	0.10	–
310	366505.93	1559943.09	Метод спутниковых геодезических измерений (определений)	0.10	–
311	366505.61	1559944.04	Метод спутниковых геодезических измерений (определений)	0.10	–
312	366504.67	1559943.72	Метод спутниковых геодезических измерений (определений)	0.10	–
309	366504.99	1559942.77	Метод спутниковых геодезических измерений (определений)	0.10	–
Граница1(7 7)	–	–	–	–	–
313	366450.87	1560102.72	Метод спутниковых геодезических измерений (определений)	0.10	–
314	366451.82	1560103.04	Метод спутниковых геодезических измерений (определений)	0.10	–
315	366451.50	1560103.99	Метод спутниковых геодезических измерений (определений)	0.10	–
316	366450.56	1560103.67	Метод спутниковых геодезических измерений (определений)	0.10	–
313	366450.87	1560102.72	Метод спутниковых геодезических измерений (определений)	0.10	–
Граница1(7 8)	–	–	–	–	–
317	366385.29	1560296.57	Метод спутниковых геодезических измерений (определений)	0.10	–
318	366386.24	1560296.89	Метод спутниковых геодезических измерений (определений)	0.10	–
319	366385.92	1560297.84	Метод спутниковых геодезических измерений (определений)	0.10	–
320	366384.97	1560297.52	Метод спутниковых геодезических измерений (определений)	0.10	–
317	366385.29	1560296.57	Метод спутниковых геодезических измерений (определений)	0.10	–
Граница1(7 9)	–	–	–	–	–
321	366325.20	1560474.49	Метод спутниковых геодезических измерений (определений)	0.10	–
322	366326.15	1560474.81	Метод спутниковых геодезических измерений (определений)	0.10	–
323	366325.83	1560475.76	Метод спутниковых геодезических измерений (определений)	0.10	–
324	366324.89	1560475.44	Метод спутниковых геодезических измерений (определений)	0.10	–
321	366325.20	1560474.49	Метод спутниковых геодезических измерений (определений)	0.10	–
Граница1(8 0)	–	–	–	–	–
325	366266.08	1560649.32	Метод спутниковых геодезических измерений (определений)	0.10	–
326	366267.03	1560649.64	Метод спутниковых геодезических измерений (определений)	0.10	–
327	366266.71	1560650.58	Метод спутниковых геодезических измерений (определений)	0.10	–
328	366265.76	1560650.26	Метод спутниковых геодезических измерений (определений)	0.10	–
325	366266.08	1560649.32	Метод спутниковых геодезических измерений (определений)	0.10	–

			измерений (определений)		
Граница1(8 1)	–	–	–	–	–
329	366206.72	1560825.62	Метод спутниковых геодезических измерений (определений)	0.10	–
330	366207.67	1560825.94	Метод спутниковых геодезических измерений (определений)	0.10	–
331	366207.35	1560826.88	Метод спутниковых геодезических измерений (определений)	0.10	–
332	366206.40	1560826.57	Метод спутниковых геодезических измерений (определений)	0.10	–
329	366206.72	1560825.62	Метод спутниковых геодезических измерений (определений)	0.10	–
Граница1(8 2)	–	–	–	–	–
333	366146.46	1561004.26	Метод спутниковых геодезических измерений (определений)	0.10	–
334	366147.40	1561004.58	Метод спутниковых геодезических измерений (определений)	0.10	–
335	366147.09	1561005.53	Метод спутниковых геодезических измерений (определений)	0.10	–
336	366146.14	1561005.21	Метод спутниковых геодезических измерений (определений)	0.10	–
333	366146.46	1561004.26	Метод спутниковых геодезических измерений (определений)	0.10	–
Граница1(8 3)	–	–	–	–	–
337	366086.84	1561179.39	Метод спутниковых геодезических измерений (определений)	0.10	–
338	366087.79	1561179.71	Метод спутниковых геодезических измерений (определений)	0.10	–
339	366087.47	1561180.66	Метод спутниковых геодезических измерений (определений)	0.10	–
340	366086.52	1561180.34	Метод спутниковых геодезических измерений (определений)	0.10	–
337	366086.84	1561179.39	Метод спутниковых геодезических измерений (определений)	0.10	–
Граница1(8 4)	–	–	–	–	–
341	366026.58	1561359.08	Метод спутниковых геодезических измерений (определений)	0.10	–
342	366027.53	1561359.40	Метод спутниковых геодезических измерений (определений)	0.10	–
343	366027.21	1561360.35	Метод спутниковых геодезических измерений (определений)	0.10	–
344	366026.26	1561360.03	Метод спутниковых геодезических измерений (определений)	0.10	–
341	366026.58	1561359.08	Метод спутниковых геодезических измерений (определений)	0.10	–
Граница1(8 5)	–	–	–	–	–
345	365962.55	1561549.21	Метод спутниковых геодезических измерений (определений)	0.10	–
346	365963.50	1561549.53	Метод спутниковых геодезических измерений (определений)	0.10	–
347	365963.18	1561550.48	Метод спутниковых геодезических измерений (определений)	0.10	–
348	365962.23	1561550.16	Метод спутниковых геодезических измерений (определений)	0.10	–
345	365962.55	1561549.21	Метод спутниковых геодезических измерений (определений)	0.10	–
Граница1(8 6)	–	–	–	–	–
349	365913.07	1561696.17	Метод спутниковых геодезических измерений (определений)	0.10	–
350	365914.02	1561696.49	Метод спутниковых геодезических измерений (определений)	0.10	–
351	365913.70	1561697.44	Метод спутниковых геодезических измерений (определений)	0.10	–

			измерений (определений)		
352	365912.75	1561697.12	Метод спутниковых геодезических измерений (определений)	0.10	–
349	365913.07	1561696.17	Метод спутниковых геодезических измерений (определений)	0.10	–
Граница1(87)	–	–	–	–	–
353	365836.19	1561922.83	Метод спутниковых геодезических измерений (определений)	0.10	–
354	365837.14	1561923.15	Метод спутниковых геодезических измерений (определений)	0.10	–
355	365836.82	1561924.10	Метод спутниковых геодезических измерений (определений)	0.10	–
356	365835.87	1561923.78	Метод спутниковых геодезических измерений (определений)	0.10	–
353	365836.19	1561922.83	Метод спутниковых геодезических измерений (определений)	0.10	–
Граница1(88)	–	–	–	–	–
357	365794.76	1562045.76	Метод спутниковых геодезических измерений (определений)	0.10	–
358	365795.71	1562046.08	Метод спутниковых геодезических измерений (определений)	0.10	–
359	365795.39	1562047.03	Метод спутниковых геодезических измерений (определений)	0.10	–
360	365794.44	1562046.71	Метод спутниковых геодезических измерений (определений)	0.10	–
357	365794.76	1562045.76	Метод спутниковых геодезических измерений (определений)	0.10	–
Граница1(89)	–	–	–	–	–
361	365752.71	1562168.58	Метод спутниковых геодезических измерений (определений)	0.10	–
362	365753.66	1562168.90	Метод спутниковых геодезических измерений (определений)	0.10	–
363	365753.34	1562169.85	Метод спутниковых геодезических измерений (определений)	0.10	–
364	365752.40	1562169.53	Метод спутниковых геодезических измерений (определений)	0.10	–
361	365752.71	1562168.58	Метод спутниковых геодезических измерений (определений)	0.10	–
Граница1(90)	–	–	–	–	–
365	365699.48	1562326.84	Метод спутниковых геодезических измерений (определений)	0.10	–
366	365700.43	1562327.16	Метод спутниковых геодезических измерений (определений)	0.10	–
367	365700.11	1562328.11	Метод спутниковых геодезических измерений (определений)	0.10	–
368	365699.16	1562327.79	Метод спутниковых геодезических измерений (определений)	0.10	–
365	365699.48	1562326.84	Метод спутниковых геодезических измерений (определений)	0.10	–
Граница1(91)	–	–	–	–	–
369	365661.35	1562439.48	Метод спутниковых геодезических измерений (определений)	0.10	–
370	365662.30	1562439.80	Метод спутниковых геодезических измерений (определений)	0.10	–
371	365661.98	1562440.75	Метод спутниковых геодезических измерений (определений)	0.10	–
372	365661.03	1562440.43	Метод спутниковых геодезических измерений (определений)	0.10	–
369	365661.35	1562439.48	Метод спутниковых геодезических измерений (определений)	0.10	–
Граница1(92)	–	–	–	–	–
373	365609.01	1562594.46	Метод спутниковых геодезических измерений (определений)	0.10	–



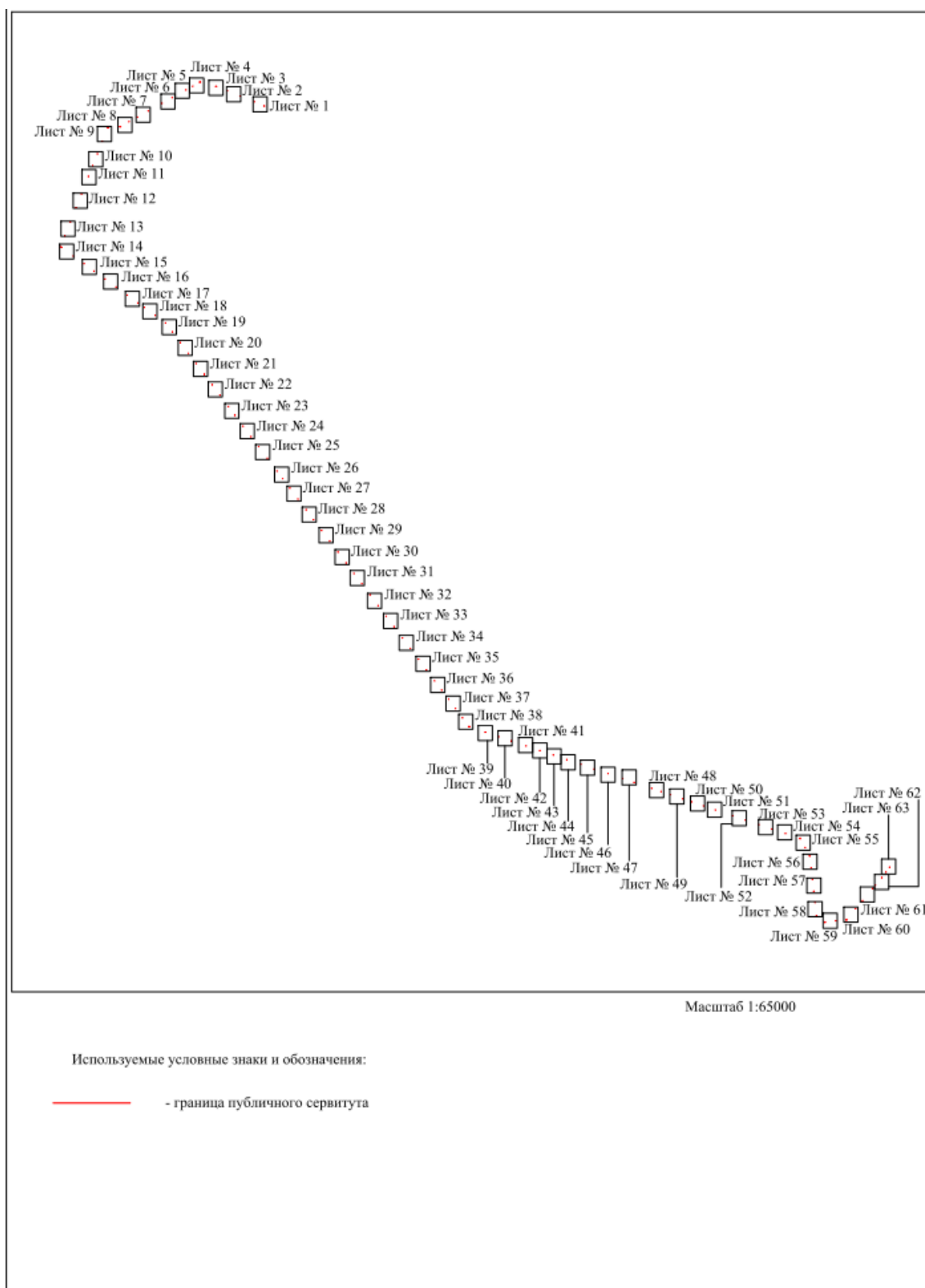
			измерений (определений)		
374	365609.96	1562594.78	Метод спутниковых геодезических измерений (определений)	0.10	–
375	365609.64	1562595.72	Метод спутниковых геодезических измерений (определений)	0.10	–
376	365608.69	1562595.40	Метод спутниковых геодезических измерений (определений)	0.10	–
373	365609.01	1562594.46	Метод спутниковых геодезических измерений (определений)	0.10	–
Граница1(9 3)	–	–	–	–	–
377	365557.14	1562748.42	Метод спутниковых геодезических измерений (определений)	0.10	–
378	365558.09	1562748.74	Метод спутниковых геодезических измерений (определений)	0.10	–
379	365557.77	1562749.69	Метод спутниковых геодезических измерений (определений)	0.10	–
380	365556.83	1562749.37	Метод спутниковых геодезических измерений (определений)	0.10	–
377	365557.14	1562748.42	Метод спутниковых геодезических измерений (определений)	0.10	–
Граница1(9 4)	–	–	–	–	–
381	365481.58	1562972.38	Метод спутниковых геодезических измерений (определений)	0.10	–
382	365482.53	1562972.70	Метод спутниковых геодезических измерений (определений)	0.10	–
383	365482.21	1562973.65	Метод спутниковых геодезических измерений (определений)	0.10	–
384	365481.26	1562973.33	Метод спутниковых геодезических измерений (определений)	0.10	–
381	365481.58	1562972.38	Метод спутниковых геодезических измерений (определений)	0.10	–
Граница1(9 5)	–	–	–	–	–
385	365424.94	1563140.20	Метод спутниковых геодезических измерений (определений)	0.10	–
386	365425.89	1563140.52	Метод спутниковых геодезических измерений (определений)	0.10	–
387	365425.57	1563141.46	Метод спутниковых геодезических измерений (определений)	0.10	–
388	365424.62	1563141.14	Метод спутниковых геодезических измерений (определений)	0.10	–
385	365424.94	1563140.20	Метод спутниковых геодезических измерений (определений)	0.10	–
Граница1(9 6)	–	–	–	–	–
389	365367.19	1563311.30	Метод спутниковых геодезических измерений (определений)	0.10	–
390	365368.14	1563311.62	Метод спутниковых геодезических измерений (определений)	0.10	–
391	365367.82	1563312.56	Метод спутниковых геодезических измерений (определений)	0.10	–
392	365366.87	1563312.24	Метод спутниковых геодезических измерений (определений)	0.10	–
389	365367.19	1563311.30	Метод спутниковых геодезических измерений (определений)	0.10	–
Граница1(9 7)	–	–	–	–	–
393	365309.21	1563483.01	Метод спутниковых геодезических измерений (определений)	0.10	–
394	365310.16	1563483.33	Метод спутниковых геодезических измерений (определений)	0.10	–
395	365309.84	1563484.27	Метод спутниковых геодезических измерений (определений)	0.10	–
396	365308.89	1563483.95	Метод спутниковых геодезических измерений (определений)	0.10	–
393	365309.21	1563483.01	Метод спутниковых геодезических измерений (определений)	0.10	–

			измерений (определений)		
Граница1(98)	–	–	–	–	–
397	365250.60	1563656.75	Метод спутниковых геодезических измерений (определений)	0.10	–
398	365251.55	1563657.07	Метод спутниковых геодезических измерений (определений)	0.10	–
399	365251.23	1563658.01	Метод спутниковых геодезических измерений (определений)	0.10	–
400	365250.28	1563657.70	Метод спутниковых геодезических измерений (определений)	0.10	–
397	365250.60	1563656.75	Метод спутниковых геодезических измерений (определений)	0.10	–
Граница1(99)	–	–	–	–	–
401	365186.39	1563842.60	Метод спутниковых геодезических измерений (определений)	0.10	–
402	365191.63	1563846.95	Метод спутниковых геодезических измерений (определений)	0.10	–
403	365187.28	1563852.18	Метод спутниковых геодезических измерений (определений)	0.10	–
404	365182.05	1563847.84	Метод спутниковых геодезических измерений (определений)	0.10	–
401	365186.39	1563842.60	Метод спутниковых геодезических измерений (определений)	0.10	–
Граница1(100)	–	–	–	–	–
405	365070.43	1563910.94	Метод спутниковых геодезических измерений (определений)	0.10	–
406	365070.92	1563911.81	Метод спутниковых геодезических измерений (определений)	0.10	–
407	365070.05	1563912.30	Метод спутниковых геодезических измерений (определений)	0.10	–
408	365069.56	1563911.43	Метод спутниковых геодезических измерений (определений)	0.10	–
405	365070.43	1563910.94	Метод спутниковых геодезических измерений (определений)	0.10	–
Граница1(101)	–	–	–	–	–
409	364962.55	1563968.31	Метод спутниковых геодезических измерений (определений)	0.10	–
410	364964.02	1563973.40	Метод спутниковых геодезических измерений (определений)	0.10	–
411	364958.92	1563974.87	Метод спутниковых геодезических измерений (определений)	0.10	–
412	364957.46	1563969.77	Метод спутниковых геодезических измерений (определений)	0.10	–
409	364962.55	1563968.31	Метод спутниковых геодезических измерений (определений)	0.10	–
Граница1(102)	–	–	–	–	–
413	364806.80	1563988.38	Метод спутниковых геодезических измерений (определений)	0.10	–
414	364806.91	1563989.37	Метод спутниковых геодезических измерений (определений)	0.10	–
415	364805.91	1563989.48	Метод спутниковых геодезических измерений (определений)	0.10	–
416	364805.80	1563988.49	Метод спутниковых геодезических измерений (определений)	0.10	–
413	364806.80	1563988.38	Метод спутниковых геодезических измерений (определений)	0.10	–
Граница1(103)	–	–	–	–	–
417	364655.64	1564005.10	Метод спутниковых геодезических измерений (определений)	0.10	–
418	364655.75	1564006.09	Метод спутниковых геодезических измерений (определений)	0.10	–
419	364654.76	1564006.20	Метод спутниковых геодезических измерений (определений)	0.10	–

			измерений (определений)		
420	364654.65	1564005.21	Метод спутниковых геодезических измерений (определений)	0.10	–
417	364655.64	1564005.10	Метод спутниковых геодезических измерений (определений)	0.10	–
Граница1(104)	–	–	–	–	–
421	364504.28	1564022.24	Метод спутниковых геодезических измерений (определений)	0.10	–
422	364504.39	1564023.24	Метод спутниковых геодезических измерений (определений)	0.10	–
423	364503.40	1564023.35	Метод спутниковых геодезических измерений (определений)	0.10	–
424	364503.29	1564022.35	Метод спутниковых геодезических измерений (определений)	0.10	–
421	364504.28	1564022.24	Метод спутниковых геодезических измерений (определений)	0.10	–
Граница1(105)	–	–	–	–	–
425	364358.93	1564038.26	Метод спутниковых геодезических измерений (определений)	0.10	–
426	364359.04	1564039.25	Метод спутниковых геодезических измерений (определений)	0.10	–
427	364358.05	1564039.36	Метод спутниковых геодезических измерений (определений)	0.10	–
428	364357.94	1564038.36	Метод спутниковых геодезических измерений (определений)	0.10	–
425	364358.93	1564038.26	Метод спутниковых геодезических измерений (определений)	0.10	–
Граница1(106)	–	–	–	–	–
429	364185.52	1564054.64	Метод спутниковых геодезических измерений (определений)	0.10	–
430	364187.87	1564061.02	Метод спутниковых геодезических измерений (определений)	0.10	–
431	364181.50	1564063.38	Метод спутниковых геодезических измерений (определений)	0.10	–
432	364179.14	1564057.00	Метод спутниковых геодезических измерений (определений)	0.10	–
429	364185.52	1564054.64	Метод спутниковых геодезических измерений (определений)	0.10	–
Граница1(107)	–	–	–	–	–
433	364100.87	1564165.18	Метод спутниковых геодезических измерений (определений)	0.10	–
434	364107.49	1564166.77	Метод спутниковых геодезических измерений (определений)	0.10	–
435	364105.90	1564173.38	Метод спутниковых геодезических измерений (определений)	0.10	–
436	364099.29	1564171.80	Метод спутниковых геодезических измерений (определений)	0.10	–
433	364100.87	1564165.18	Метод спутниковых геодезических измерений (определений)	0.10	–
Граница1(108)	–	–	–	–	–
437	364119.53	1564310.26	Метод спутниковых геодезических измерений (определений)	0.10	–
438	364119.64	1564311.25	Метод спутниковых геодезических измерений (определений)	0.10	–
439	364118.65	1564311.36	Метод спутниковых геодезических измерений (определений)	0.10	–
440	364118.54	1564310.37	Метод спутниковых геодезических измерений (определений)	0.10	–
437	364119.53	1564310.26	Метод спутниковых геодезических измерений (определений)	0.10	–
Граница1(109)	–	–	–	–	–
441	364135.79	1564441.99	Метод спутниковых геодезических измерений (определений)	0.10	–

			измерений (определений)		
442	364138.93	1564448.03	Метод спутниковых геодезических измерений (определений)	0.10	–
443	364132.89	1564451.16	Метод спутниковых геодезических измерений (определений)	0.10	–
444	364129.76	1564445.13	Метод спутниковых геодезических измерений (определений)	0.10	–
441	364135.79	1564441.99	Метод спутниковых геодезических измерений (определений)	0.10	–
Граница1(10)	–	–	–	–	–
445	364277.45	1564565.61	Метод спутниковых геодезических измерений (определений)	0.10	–
446	364278.22	1564566.25	Метод спутниковых геодезических измерений (определений)	0.10	–
447	364277.57	1564567.02	Метод спутниковых геодезических измерений (определений)	0.10	–
448	364276.81	1564566.38	Метод спутниковых геодезических измерений (определений)	0.10	–
445	364277.45	1564565.61	Метод спутниковых геодезических измерений (определений)	0.10	–
Граница1(11)	–	–	–	–	–
449	364383.42	1564654.76	Метод спутниковых геодезических измерений (определений)	0.10	–
450	364384.19	1564655.40	Метод спутниковых геодезических измерений (определений)	0.10	–
451	364383.55	1564656.17	Метод спутниковых геодезических измерений (определений)	0.10	–
452	364382.78	1564655.53	Метод спутниковых геодезических измерений (определений)	0.10	–
449	364383.42	1564654.76	Метод спутниковых геодезических измерений (определений)	0.10	–
Граница1(12)	–	–	–	–	–
453	364536.98	1564782.87	Метод спутниковых геодезических измерений (определений)	0.10	–
454	364543.77	1564783.15	Метод спутниковых геодезических измерений (определений)	0.10	–
455	364543.48	1564789.95	Метод спутниковых геодезических измерений (определений)	0.10	–
456	364536.69	1564789.66	Метод спутниковых геодезических измерений (определений)	0.10	–
453	364536.98	1564782.87	Метод спутниковых геодезических измерений (определений)	0.10	–
Граница1(13)	–	–	–	–	–
457	364580.66	1564818.96	Метод спутниковых геодезических измерений (определений)	0.10	–
458	364582.19	1564820.25	Метод спутниковых геодезических измерений (определений)	0.10	–
459	364580.91	1564821.78	Метод спутниковых геодезических измерений (определений)	0.10	–
460	364579.37	1564820.50	Метод спутниковых геодезических измерений (определений)	0.10	–
457	364580.66	1564818.96	Метод спутниковых геодезических измерений (определений)	0.10	–
Граница1(14)	–	–	–	–	–
461	364679.79	1564902.00	Метод спутниковых геодезических измерений (определений)	0.10	–
462	364681.32	1564903.28	Метод спутниковых геодезических измерений (определений)	0.10	–
463	364680.04	1564904.81	Метод спутниковых геодезических измерений (определений)	0.10	–
464	364678.50	1564903.53	Метод спутниковых геодезических измерений (определений)	0.10	–
461	364679.79	1564902.00	Метод спутниковых геодезических измерений (определений)	0.10	–

			измерений (определений)		
Граница1(15)	–	–	–	–	–
465	364751.56	1564956.66	Метод спутниковых геодезических измерений (определений)	0.10	–
466	364752.60	1564957.45	Метод спутниковых геодезических измерений (определений)	0.10	–
467	364751.80	1564958.49	Метод спутниковых геодезических измерений (определений)	0.10	–
468	364750.77	1564957.69	Метод спутниковых геодезических измерений (определений)	0.10	–
465	364751.56	1564956.66	Метод спутниковых геодезических измерений (определений)	0.10	–
Граница1(16)	–	–	–	–	–
469	364814.72	1565004.39	Метод спутниковых геодезических измерений (определений)	0.10	–
470	364815.76	1565005.18	Метод спутниковых геодезических измерений (определений)	0.10	–
471	364814.96	1565006.21	Метод спутниковых геодезических измерений (определений)	0.10	–
472	364813.93	1565005.42	Метод спутниковых геодезических измерений (определений)	0.10	–
469	364814.72	1565004.39	Метод спутниковых геодезических измерений (определений)	0.10	–
3. Сведения о характерных точках части (частей) границы объекта					
Обозначение характерных точек части границы	Координаты, м		Метод определения координат характерной точки	Средняя квадратическая погрешность положения характерной точки (M <sub>t</sub> ), м	Описание обозначения точки на местности (при наличии)
	X	Y			
1	2	3	4	5	6
–	–	–	–	–	–























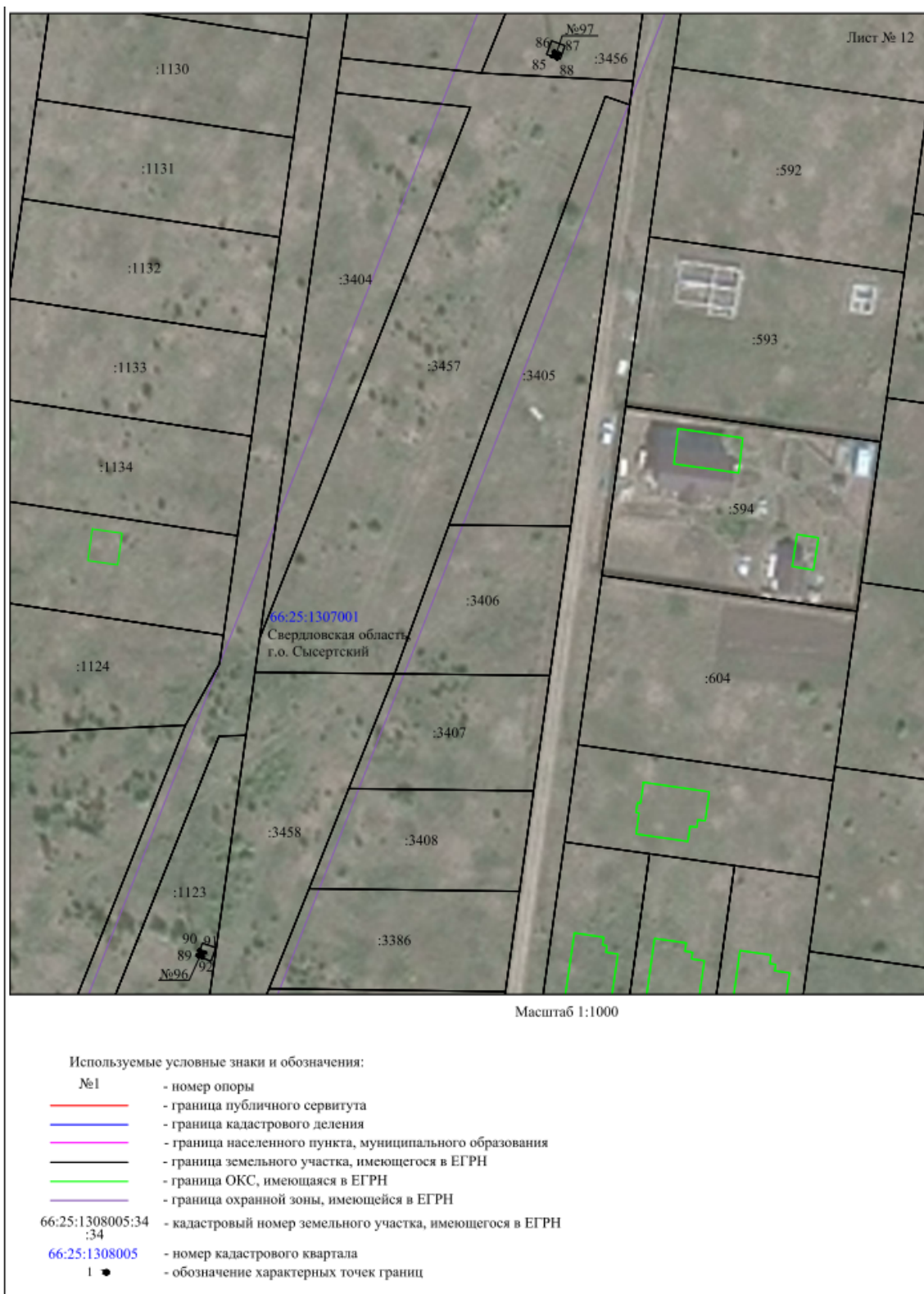




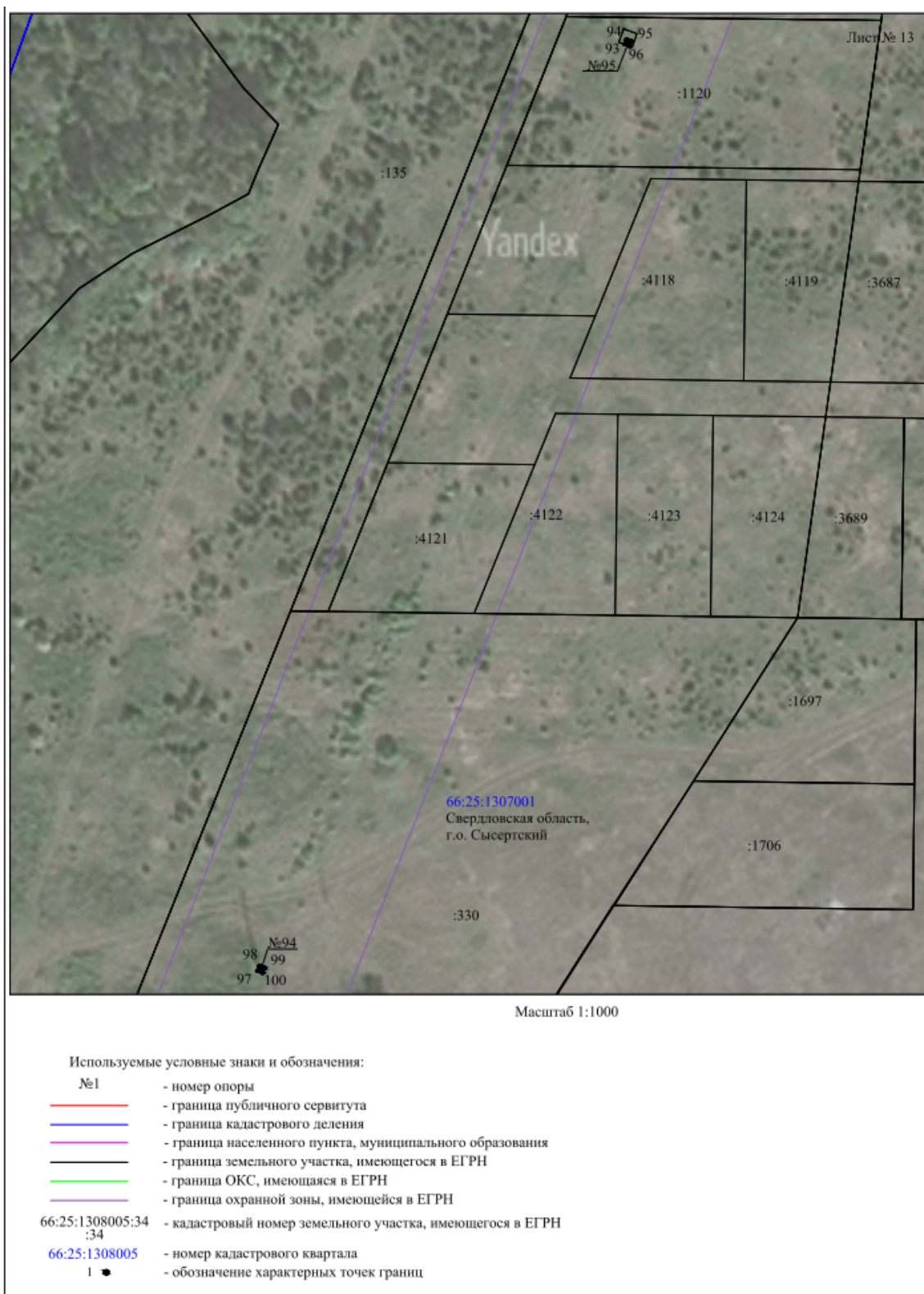




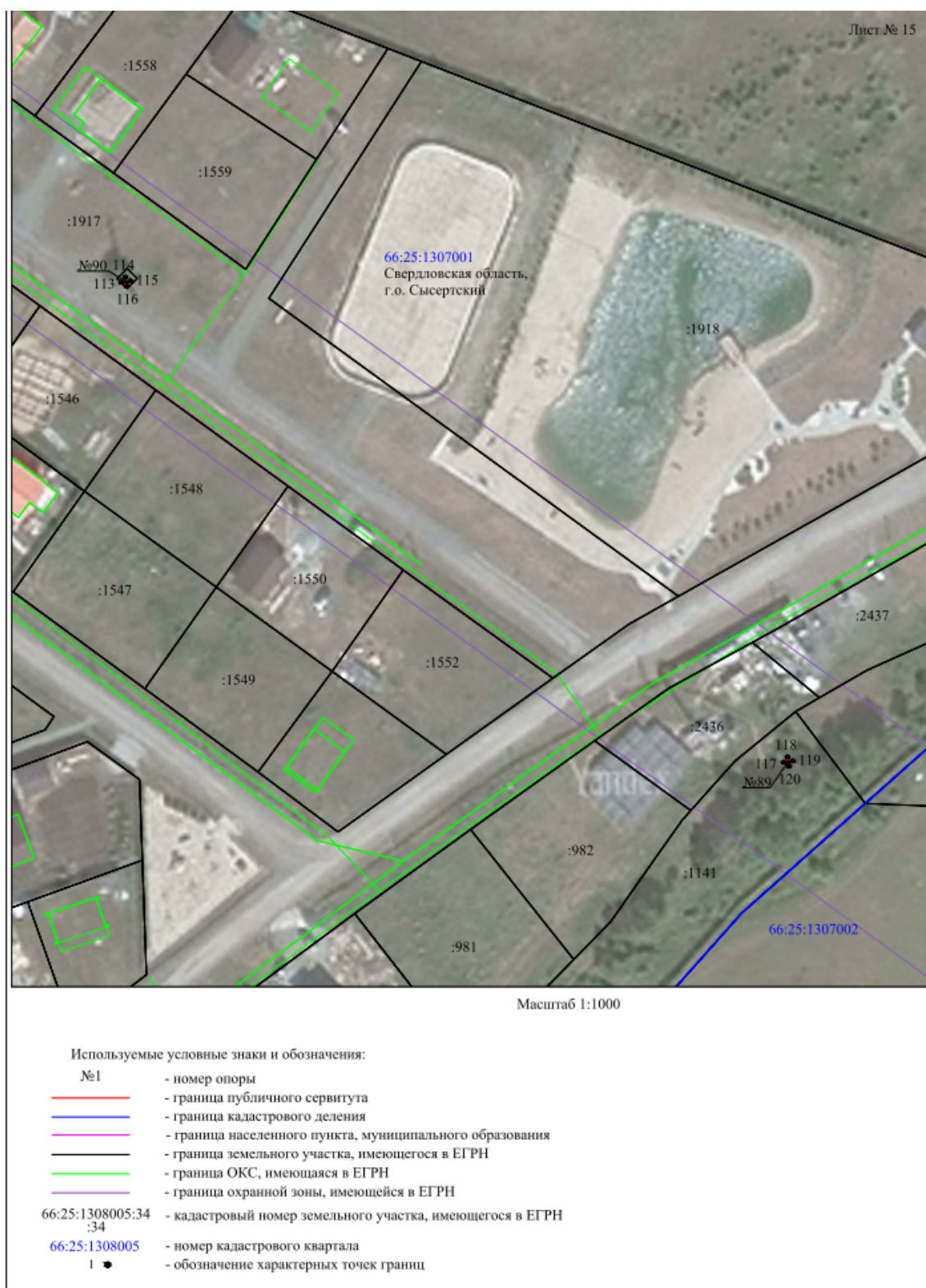












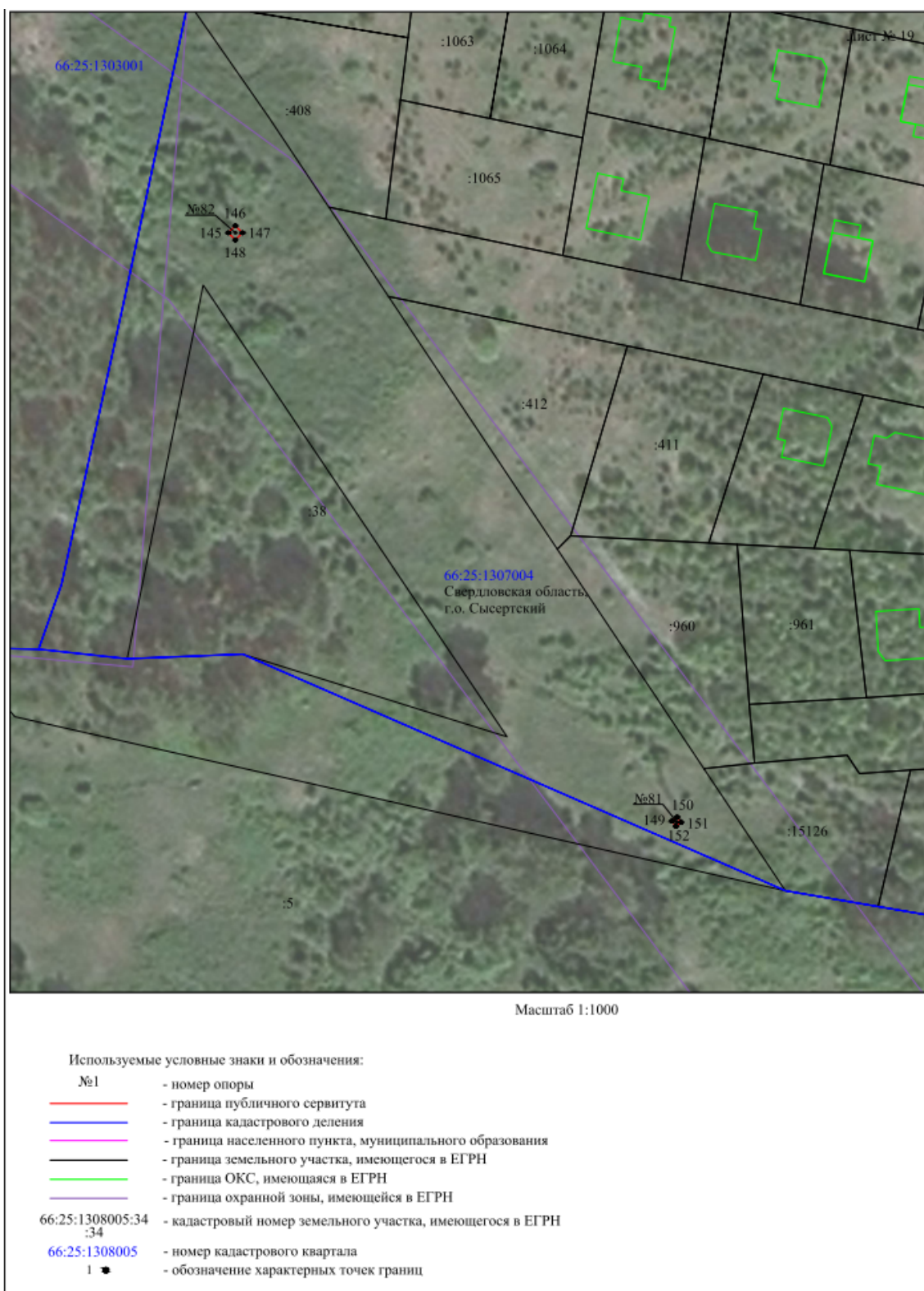




















Масштаб 1:1000

Используемые условные знаки и обозначения:

- |                  |   |
|------------------|---|
| №1               | - номер опоры   |
|                  | - граница публичного сервитута                            |
|                  | - граница кадастрового деления                            |
|                  | - граница населенного пункта, муниципального образования  |
|                  | - граница земельного участка, имеющегося в ЕГРН           |
|                  | - граница ОКС, имеющаяся в ЕГРН                           |
|                  | - граница охранной зоны, имеющейся в ЕГРН                 |
| 66:25:1308005:34 | - кадастровый номер земельного участка, имеющегося в ЕГРН |
| 66:25:1308005    | - номер кадастрового квартала                             |
| 1 ●              | - обозначение характерных точек границ                    |











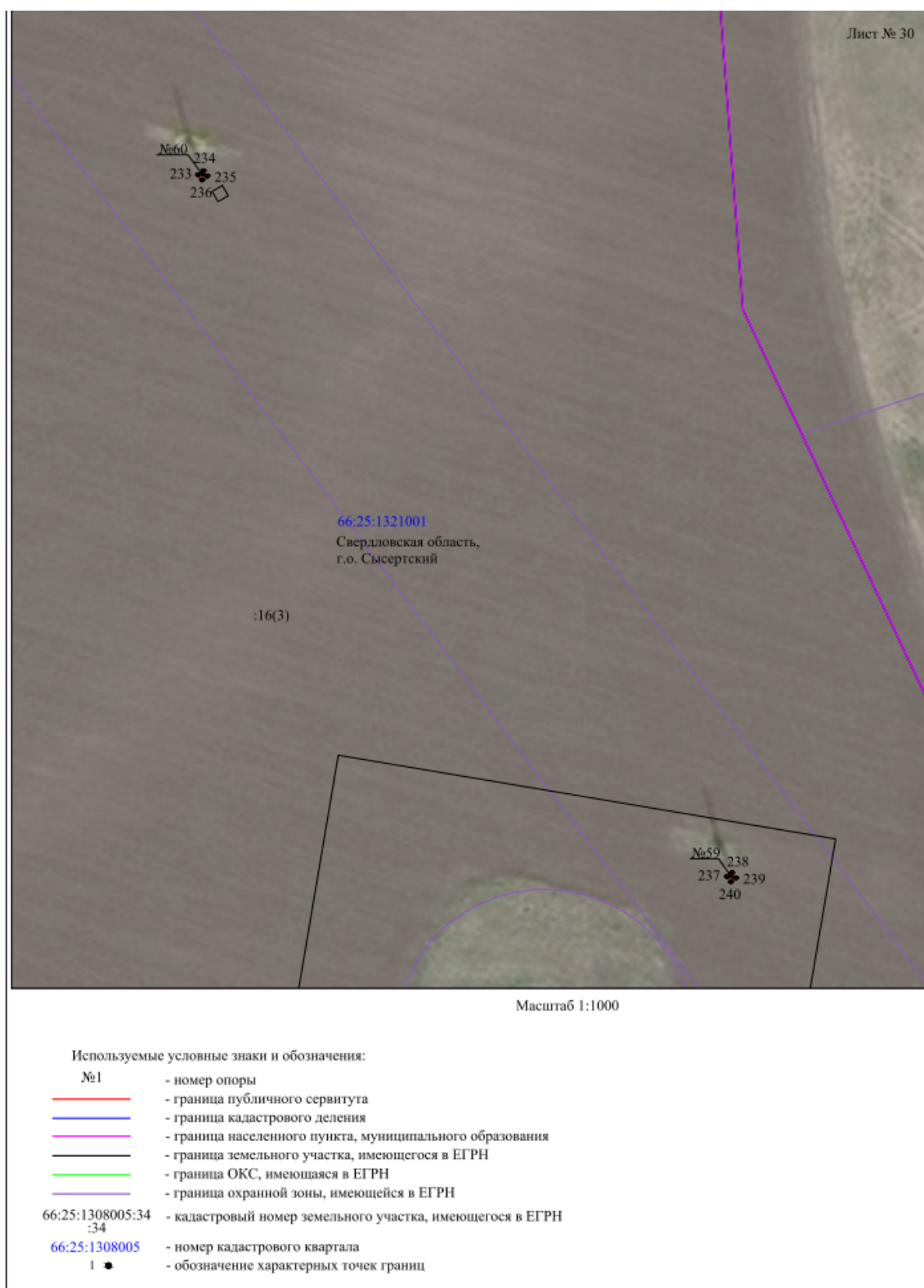




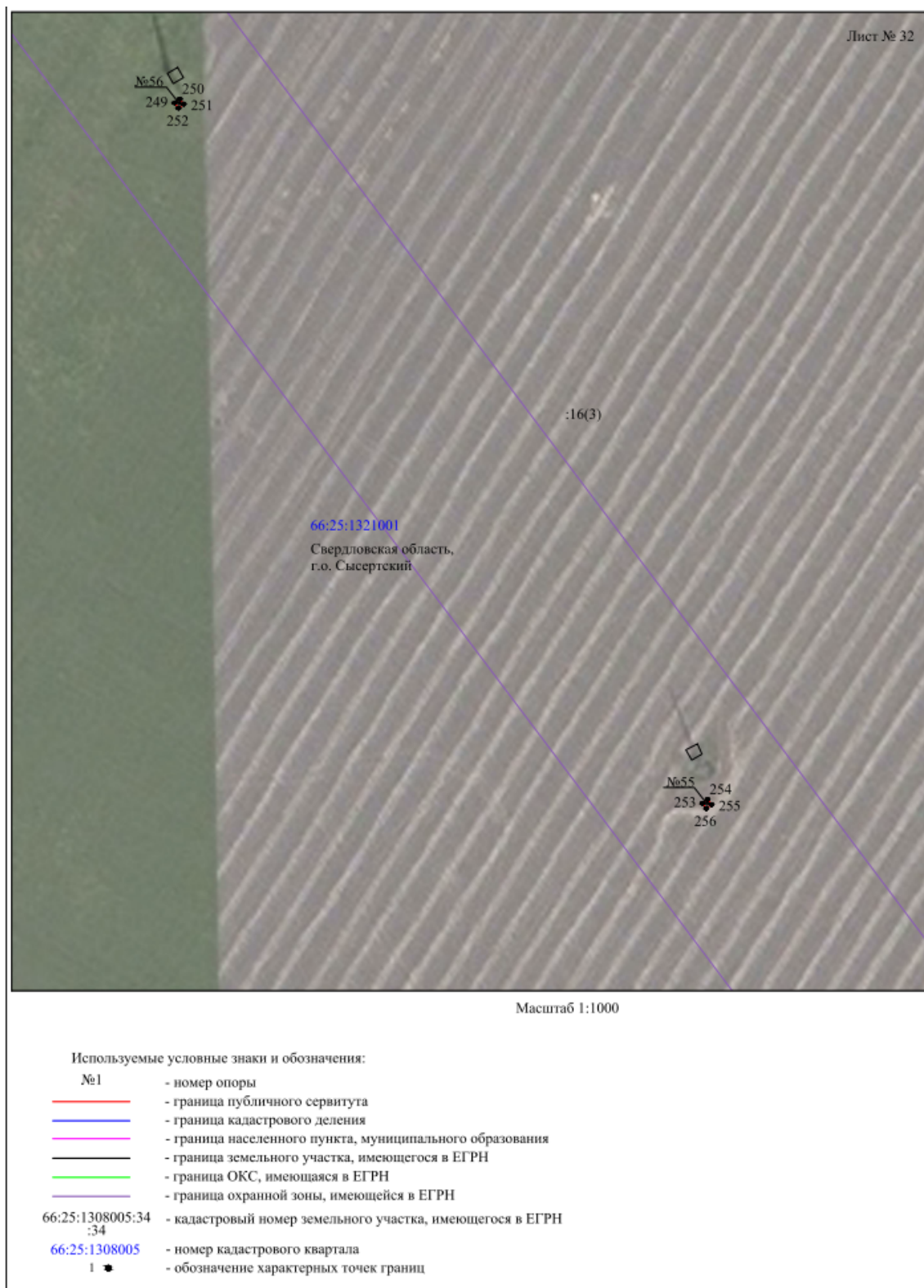


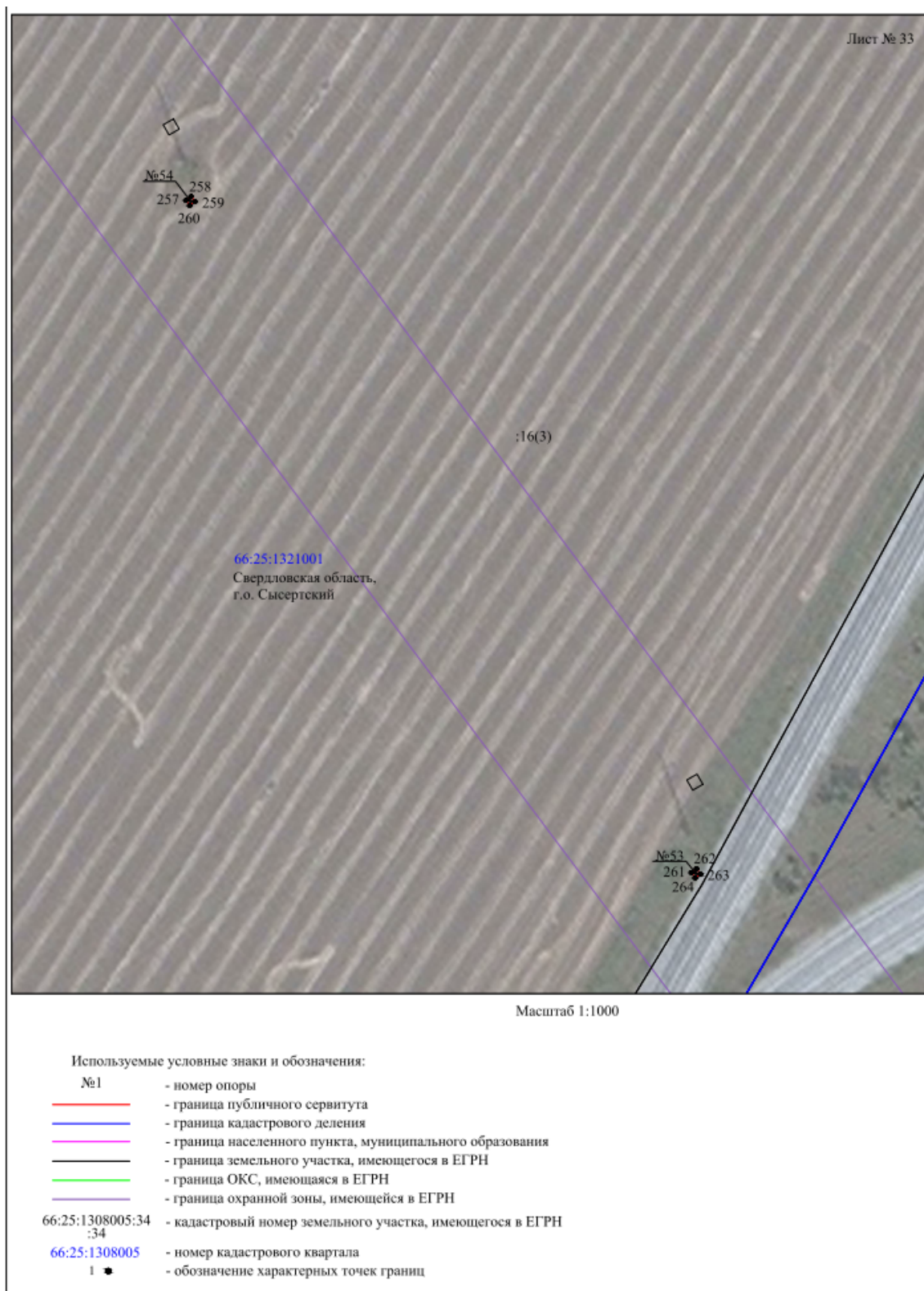


























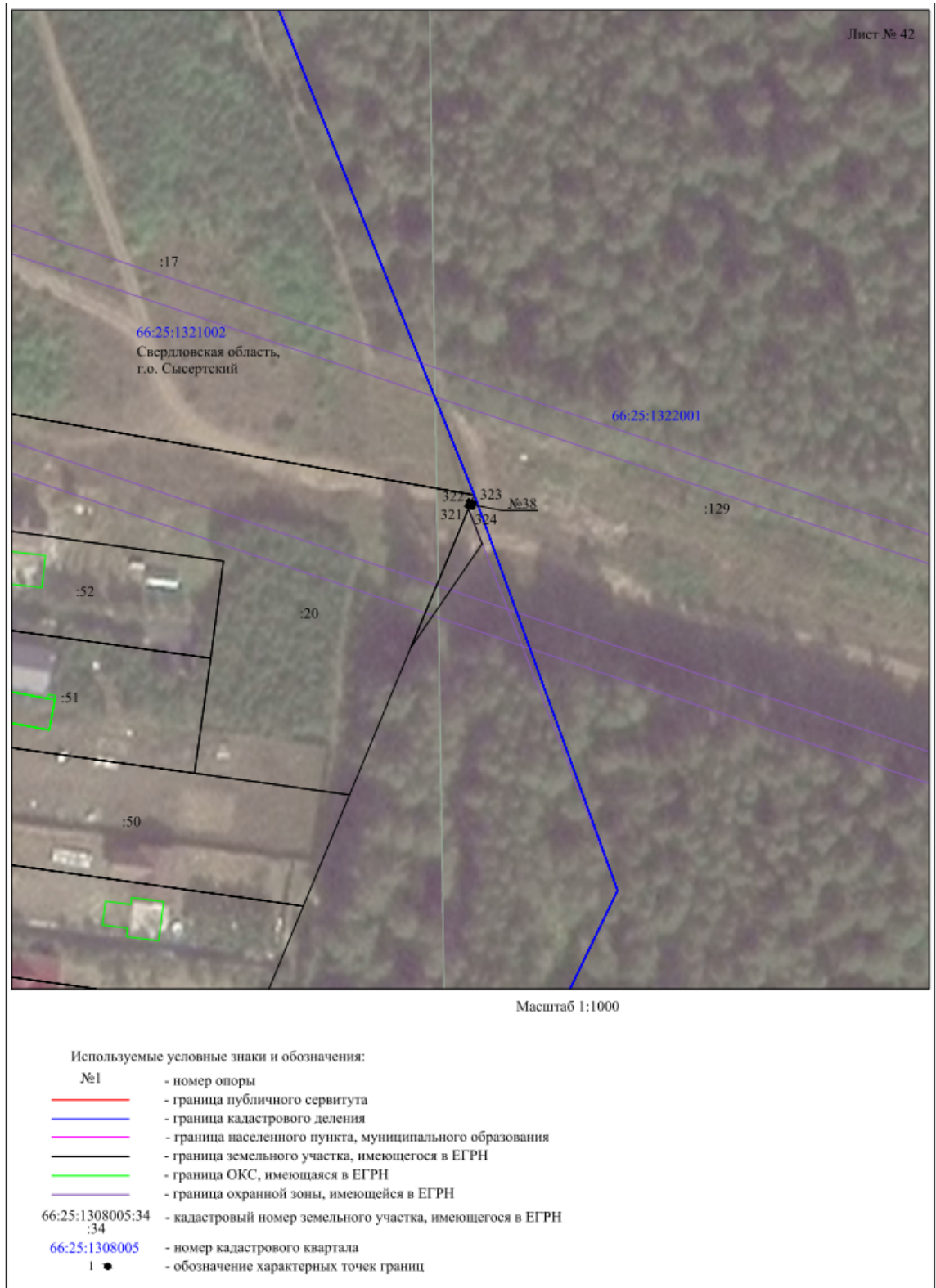






















Масштаб 1:1000

Используемые условные знаки и обозначения:

- |  |   |
|--|---|
| №1                                     | - номер опоры   |
| <span style="color: red;">—</span>     | - граница публичного сервитута                            |
| <span style="color: blue;">—</span>    | - граница кадастрового деления                            |
| <span style="color: magenta;">—</span> | - граница населенного пункта, муниципального образования  |
| <span style="color: black;">—</span>   | - граница земельного участка, имеющегося в ЕГРН           |
| <span style="color: green;">—</span>   | - граница ОКС, имеющаяся в ЕГРН                           |
| <span style="color: purple;">—</span>  | - граница охранной зоны, имеющейся в ЕГРН                 |
| 66:25:1308005:34                       | - кадастровый номер земельного участка, имеющегося в ЕГРН |
| 66:25:1308005                          | - номер кадастрового квартала                             |
| 1 ●                                    | - обозначение характерных точек границ                    |











