



## АДМИНИСТРАЦИЯ СЫСЕРТСКОГО МУНИЦИПАЛЬНОГО ОКРУГА ПОСТАНОВЛЕНИЕ

---

от 28.04.2025 № 1505-ПА  
г. Сысерть

### Об установлении публичного сервитута

Руководствуясь статьей 23, главой V.7 Земельного кодекса Российской Федерации, частью 2 статьи 16 Федерального закона от 29 декабря 2004 года № 189-ФЗ «О введении в действие жилищного кодекса Российской Федерации», главой 2 Федерального закона от 24 июля 2023 года № 338-ФЗ «О гаражных объединениях и о внесении изменений в отдельные законодательные акты Российской Федерации», Требованиями к форме ходатайства об установлении публичного сервитута, содержанию обоснования необходимости установления публичного сервитута, утвержденными приказом Федеральной службы государственной регистрации, кадастра и картографии от 19.04.2022 № П/0150, рассмотрев ходатайство публичного акционерного общества «Россети Урал» (ОГРН 1056604000970, ИНН 6671163413, КПП 668501001, адрес юридического лица: 620026, Свердловская область, город Екатеринбург, улица Мамина-Сибиряка, строение 140) (ОГРН 1056604000970, ИНН 6671163413, КПП 668501001, адрес юридического лица: 620026, Свердловская область, город Екатеринбург, улица Мамина-Сибиряка, строение 140) об установлении публичного сервитута в отношении земель кадастровых кварталов 66:25:2901005, 66:25:2901001, 66:25:2901004, частей земельных участков с кадастровыми номерами 66:25:2901004:11, 66:25:2901004:130, 66:25:2901005:218, 66:25:2901001:1513, 66:25:2901005:1116, 66:25:0000000:14957, 66:25:2901001:255, 66:25:2901005:3, 66:25:2901005:48, 66:25:2901005:660, содержащего обоснование необходимости установления публичного сервитута для эксплуатации объекта электросетевого хозяйства, принадлежащего на праве собственности публичному акционерному обществу «Россети Урал», запись регистрации права от 02.02.2022 № 66:25:0000000:7322-66/134/2022-5, с учетом опубликования сообщения о возможном установлении публичного сервитута 10.04.2025 на официальном сайте Сысертского муниципального округа admsysert.ru в информационно-телекоммуникационной сети «Интернет», на информационных щитах в границах Сысертского муниципального округа Свердловской области,

### ПОСТАНОВЛЯЮ:

1. Установить сроком на 49 лет публичный сервитут в целях эксплуатации объекта электросетевого хозяйства: «Линия электропередач ВЛ 0,4 кВ, литер: 16», находящегося в границах населенного пункта город Сысерть Сысертского муниципального округа Свердловской области, в отношении следующих земель и частей земельных участков, общей площадью – 28,6 кв.м:

1) земель кадастровых кварталов 66:25:2901005, площадью 13,6 кв.м; 66:25:2901001, площадью 0,3 кв.м; 66:25:2901004, площадью 2,8 кв.м, государственная собственность на которые не разграничена, расположенных в границах населенного пункта город Сысерть Сысертского муниципального округа Свердловской области;

2) части земельного участка, площадью 4,5 кв.м, с кадастровым номером 66:25:2901004:11, площадью 3935 кв.м, с видом разрешенного использования - под строительство кооперативных гаражей, с категорией земель - земли населенных пунктов, расположенного по адресу: Свердловская область, Сысертский район, город Сысерть, микрорайон «Новый»;

3) части земельного участка, площадью 0,5 кв.м, с кадастровым номером 66:25:2901004:130, площадью 2325 кв.м, с видом разрешенного использования - под строительство гаражей, с категорией земель - земли населенных пунктов, расположенного по адресу: Свердловская область, Сысертский район, город Сысерть, микрорайон Новый;

4) части земельного участка, площадью 2 кв.м, с кадастровым номером 66:25:2901005:218, площадью 2858 кв.м, с видом разрешенного использования - обслуживание перевозок пассажиров, с категорией земель - земли населенных пунктов, расположенного по адресу: Свердловская область, Сысертский район, город Сысерть, улица Коммуны, 71-А;

5) части земельного участка, площадью 0,4 кв.м, с кадастровым номером 66:25:2901001:1513, площадью 2936 кв.м, с видом разрешенного использования - земельные участки (территории) общего пользования, с категорией земель - земли населенных пунктов, расположенного по адресу: Российская Федерация, Свердловская область, Сысертский городской округ, город Сысерть;

6) части земельного участка, площадью 1,7 кв.м, с кадастровым номером 66:25:2901005:1116, площадью 1846 кв.м, с видом разрешенного использования - земельные участки (территории) общего пользования, с категорией земель - земли населенных пунктов, расположенного по адресу: Российская Федерация, Свердловская область, Сысертский городской округ, город Сысерть;

7) части земельного участка, площадью 1,5 кв.м, с кадастровым номером 66:25:0000000:14957, площадью 9220 кв.м, с видом разрешенного использования - земельные участки (территории) общего пользования, с категорией земель - земли населенных пунктов, расположенного по адресу: Российская Федерация, Свердловская область, Сысертский городской округ, город Сысерть;

8) части земельного участка, площадью 1 кв.м, с кадастровым номером 66:25:2901001:255, площадью 2843 кв.м, с видом разрешенного использования - под объект инженерной инфраструктуры строительство подземной и наземной трасс газопроводов высокого и низкого давления с установкой двух ШРП, с категорией земель - земли населенных пунктов, расположенного по адресу: Свердловская область, город Сысерть, улицы: Старкова, Титова, Гагарина, Рябиновая, Черемуховая, Кедровая, Кремлевская, Машиностроителей, переулки: Фабричный, Гранатовый;

9) части земельного участка, площадью 0,1 кв.м, с кадастровым номером 66:25:2901005:3, площадью 1449 кв.м, с видом разрешенного использования - для индивидуального жилищного строительства, с категорией земель - земли населенных

пунктов, расположенного по адресу: Свердловская область, Сысертский район, город Сысерть, микрорайон Сосновый бор, дом 4-а;

10) части земельного участка, площадью 0,1 кв.м, с кадастровым номером 66:25:2901005:48, площадью 2030 кв.м, с видом разрешенного использования - для индивидуального жилищного строительства и ведения личного подсобного хозяйства, с категорией земель - земли населенных пунктов, расположенного по адресу: Свердловская область, Сысертский район, город Сысерть, микрорайон Сосновый Бор, дом 2;

11) части земельного участка, площадью 0,1 кв.м, с кадастровым номером 66:25:2901005:660, площадью 6943 кв.м, с видом разрешенного использования - среднеэтажная жилая застройка, с категорией земель - земли населенных пунктов, расположенного по адресу: Российская Федерация, Свердловская область, Сысертский городской округ, город Сысерть, микрорайон Новый, земельный участок № 2.

Порядок установления зон с особыми условиями использования территорий и содержание ограничений прав на земли в границах таких зон определяется Правилами установления охранных зон объектов электросетевого хозяйства и особых условий использования земельных участков, расположенных в границах таких зон, утвержденными постановлением Правительства Российской Федерации от 24.02.2009 № 160.

2. Утвердить схему расположения границ публичного сервитута на кадастровом плане территории с описанием местоположения границ (прилагается).

3. Установить в соответствии с пунктами 3, 4, 5 статьи 39.46 Земельного кодекса Российской Федерации размер платы за публичный сервитут, согласно следующему расчету:

|  |            |
|--|------------|
| Размер платы за публичный сервитут в отношении земель кадастровых кварталов 66:25:2901005, 66:25:2901001, 66:25:2901004, государственная собственность на которые не разграничена  |            |
| Средний уровень кадастровой стоимости земель по Сысертскому городскому округу за квадратный метр согласно приказу Министерства по управлению государственным имуществом Свердловской области от 21.11.2022 № 5500 (руб.), сегмент «иное использование», «земли населенных пунктов» | 620,63     |
| Площадь земель, в отношении которых устанавливается публичный сервитут (кв.м)  | 16,7       |
| Срок публичного сервитута (лет)  | 49         |
| Годовая плата за публичный сервитут согласно пункту 5 статьи 39.46 Земельного кодекса Российской Федерации, без учета НДС (руб.)*  | 1,04       |
| Итоговая плата за весь период установления публичного сервитута без учета НДС (руб.)*  | 50,96      |
| Размер платы за публичный сервитут в отношении части земельного участка с кадастровым номером 66:25:2901005:218  |            |
| Площадь земельного участка (кв.м)  | 2858       |
| Площадь части земельного участка (кв.м)  | 2          |
| Кадастровая стоимость земельного участка, в отношении которого устанавливается публичный сервитут  | 3593849,26 |
| Срок публичного сервитута (лет)  | 49         |
| Годовая плата за публичный сервитут согласно пункту 4 статьи 39.46 Земельного кодекса РФ без учета НДС (руб.)*   | 0,25       |
| Итоговая плата за весь период установления публичного сервитута без учета НДС (руб.)*  | 12,25      |
| Размер платы за публичный сервитут в отношении части земельного участка  |            |

|   |          |
|---|----------|
| с кадастровым номером 66:25:2901001:1513  |          |
| Площадь земельного участка (кв.м)   | 2936     |
| Площадь части земельного участка (кв.м)   | 0,4      |
| Кадастровая стоимость земельного участка, в отношении которого устанавливается публичный сервитут                 | 46564,96 |
| Срок публичного сервитута (лет)   | 49       |
| Годовая плата за публичный сервитут согласно пункту 4 статьи 39.46 Земельного кодекса РФ без учета НДС (руб.)*    | 0,001    |
| Итоговая плата за весь период установления публичного сервитута без учета НДС (руб.)*                             | 0,05     |
| Размер платы за публичный сервитут в отношении части земельного участка с кадастровым номером 66:25:2901005:1116  |          |
| Площадь земельного участка (кв.м)   | 1846     |
| Площадь части земельного участка (кв.м)   | 1,7      |
| Кадастровая стоимость земельного участка, в отношении которого устанавливается публичный сервитут                 | 46556,12 |
| Срок публичного сервитута (лет)   | 49       |
| Годовая плата за публичный сервитут согласно пункту 4 статьи 39.46 Земельного кодекса РФ без учета НДС (руб.)*    | 0,004    |
| Итоговая плата за весь период установления публичного сервитута без учета НДС (руб.)*                             | 0,20     |
| Размер платы за публичный сервитут в отношении части земельного участка с кадастровым номером 66:25:0000000:14957 |          |
| Площадь земельного участка (кв.м)   | 9220     |
| Площадь части земельного участка (кв.м)   | 1,5      |
| Кадастровая стоимость земельного участка, в отношении которого устанавливается публичный сервитут                 | 48312,8  |
| Срок публичного сервитута (лет)   | 49       |
| Годовая плата за публичный сервитут согласно пункту 4 статьи 39.46 Земельного кодекса РФ без учета НДС (руб.)*    | 0,001    |
| Итоговая плата за весь период установления публичного сервитута без учета НДС (руб.)*                             | 0,05     |
| Размер платы за публичный сервитут в отношении части земельного участка с кадастровым номером 66:25:2901001:255   |          |
| Площадь земельного участка (кв.м)   | 2843     |
| Площадь части земельного участка (кв.м)   | 1        |
| Кадастровая стоимость земельного участка, в отношении которого устанавливается публичный сервитут                 | 2359,69  |
| Срок публичного сервитута (лет)   | 49       |
| Годовая плата за публичный сервитут согласно пункту 4 статьи 39.46 Земельного кодекса РФ без учета НДС (руб.)*    | 0,001    |
| Итоговая плата за весь период установления публичного сервитута без учета НДС (руб.)*                             | 0,05     |
| Общая итоговая плата за весь период установления публичного сервитута без учета НДС (руб.)*                       | 63,56    |
| *налоговым агентом НДС является обладатель публичного сервитута - публичное акционерное общество «Россети Урал»   |          |

Плата за публичный сервитут вносится единым платежом за весь срок публичного сервитута до начала использования земель и частей земельных участков, но не позднее 6 (шести) месяцев со дня издания постановления по следующим реквизитам: получатель платежа: УФК по Свердловской области (Комитет по управлению муниципальным имуществом, архитектуре и градостроительству Администрации Сысертского муниципального округа);

назначение: оплата по постановлению Администрации Сысертского муниципального округа, его дата и номер; банк получателя: Уральское ГУ Банка России//УФК по Свердловской области г. Екатеринбург; расчетный счет 03100643000000016200, корреспондентский счет 40102810645370000054, БИК банка 016577551, ОКТМО 65552000, ОГРН 1026602176072, ИНН 6652003037, КПП 668501001, КБК 90211105410140000120.

4. Установить, что график проведения работ в целях эксплуатации объекта электросетевого хозяйства: «Линия электропередач ВЛ 0,4 кВ, литер: 16» не требуется.

5. Публичный сервитут считается установленным со дня внесения сведений о нем в Единый государственный реестр недвижимости. Владелец публичного сервитута – публичное акционерное общество «Россети Урал» (ОГРН 1056604000970, ИНН 6671163413, КПП 668501001, адрес (место нахождения): 620026, Свердловская область, город Екатеринбург, улица Мамина-Сибиряка, строение 140).

6. Комитету по управлению муниципальным имуществом, архитектуре и градостроительству Администрации Сысертского муниципального округа в течение 5 (пяти) рабочих дней со дня принятия настоящего постановления направить его копию:

1) в Управление Федеральной службы государственной регистрации, кадастра и картографии по Свердловской области;

2) публичному акционерному обществу «Россети Урал».

7. Отделу информационных технологий муниципального казенного учреждения «Управление хозяйственного и транспортного обслуживания» обеспечить размещение постановления на официальном сайте Сысертского муниципального округа в сети Интернет в подразделе «Решения об установлении публичного сервитута» раздела «Администрация» в течение 5 (пяти) календарных дней со дня принятия настоящего постановления.

8. Публичному акционерному обществу «Россети Урал»:

1) заключить соглашения об осуществлении публичного сервитута с правообладателями земельных участков с кадастровыми номерами 66:25:2901004:11, 66:25:2901004:130, 66:25:2901005:3, 66:25:2901005:48, 66:25:2901005:660;

2) неукоснительно соблюдать требования Федерального закона от 25 июня 2002 года № 73-ФЗ «Об объектах культурного наследия (памятниках истории и культуры) народов Российской Федерации», в связи с тем, что на землях и частях земельных участков, в отношении которых был установлен публичный сервитут, может располагаться археологический культурный слой;

3) согласно статье 42 Земельного кодекса Российской Федерации сохранять межевые, геодезические и другие специальные знаки, установленные на землях и частях земельных участков, в соответствии с законодательством;

4) привести земли и части земельных участков в состояние, пригодное для использования в соответствии с разрешенным использованием, в срок не позднее чем 3 (три) месяца после завершения строительства, капитального или текущего ремонта, реконструкции, эксплуатации, консервации, сноса инженерного сооружения, для размещения которого был установлен публичный сервитут, после завершения деятельности, для обеспечения которой установлен публичный сервитут;

5) в случае принятия решения о разработке проектной документации на реконструкцию, строительство либо капитальный ремонт (где размещен объект публичного акционерного общества «Россети Урал») объекта капитального

строительства, проектная документация будет согласована публичным акционерным обществом «Россети Урал» без выноса и переустройства сетей электроэнергетики.

9. Контроль за исполнением настоящего постановления возложить на Председателя Комитета по управлению муниципальным имуществом, архитектуре и градостроительству Администрации Сысертского муниципального округа Д.И. Тимошенко.

10. Настоящее постановление опубликовать в сетевом издании «Официальный интернет-портал правовой информации Сысертского городского округа» (сысерть-право.рф) в сети Интернет в течение 5 (пяти) рабочих дней со дня принятия постановления.

Глава Сысертского  
муниципального округа

Д.А. Нисковских

**ДОКУМЕНТ ПОДПИСАН  
ЭЛЕКТРОННОЙ ПОДПИСЬЮ**

Сертификат 00F7DD04CFF54287565ACDFCD85BE16106  
Владелец **Нисковских Дмитрий Андреевич**  
Действителен с 28.12.2024 по 23.03.2026

Приложение  
к постановлению Администрации  
Сысертского муниципального округа  
от 28.04.2025 № 1505-ПА

**Схема расположения границ публичного сервитута на кадастровом плане  
территории с описанием местоположения границ**

Линия электропередач ВЛ 0,4 кВ, литер: 16  
Схема расположения границ публичного сервитута



М 1:2500

Условные обозначения:

- граница публичного сервитута
- граница земельного участка, учтенного в ГКН
- граница кадастрового квартала
- ось линии
- 66:25:2901005 — номер кадастрового квартала
- 48 — номер земельного участка, учтенного в ГКН

Схема расположения листов





Публичный сервитут  
 Линия электропередач ВЛ 0,4 кВ, литер: 16  
 Схема расположения границ публичного сервитута

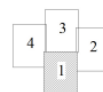


М 1:800

Условные обозначения:

- -граница публичного сервитута
- -граница земельного участка, учтенного в ГКН
- -граница кадастрового квартала
- -ось линии
- 66:25:2901005 -номер кадастрового квартала
- 48 -номер земельного участка, учтенного в ГКН

Схема расположения листов





Публичный сервитут  
 Линия электропередач ВЛ 0,4 кВ, литер: 16  
 Схема расположения границ публичного сервитута



М 1:800

Условные обозначения:

- -граница публичного сервитута
- -граница земельного участка, учтенного в ГКН
- -граница кадастрового квартала
- -ось линии
- 66:25:2901005 -номер кадастрового квартала
- :48 -номер земельного участка, учтенного в ГКН

Схема расположения листов



Публичный сервитут  
 Линия электропередач ВЛ 0,4 кВ, литер: 16  
 Схема расположения границ публичного сервитута



М 1:800

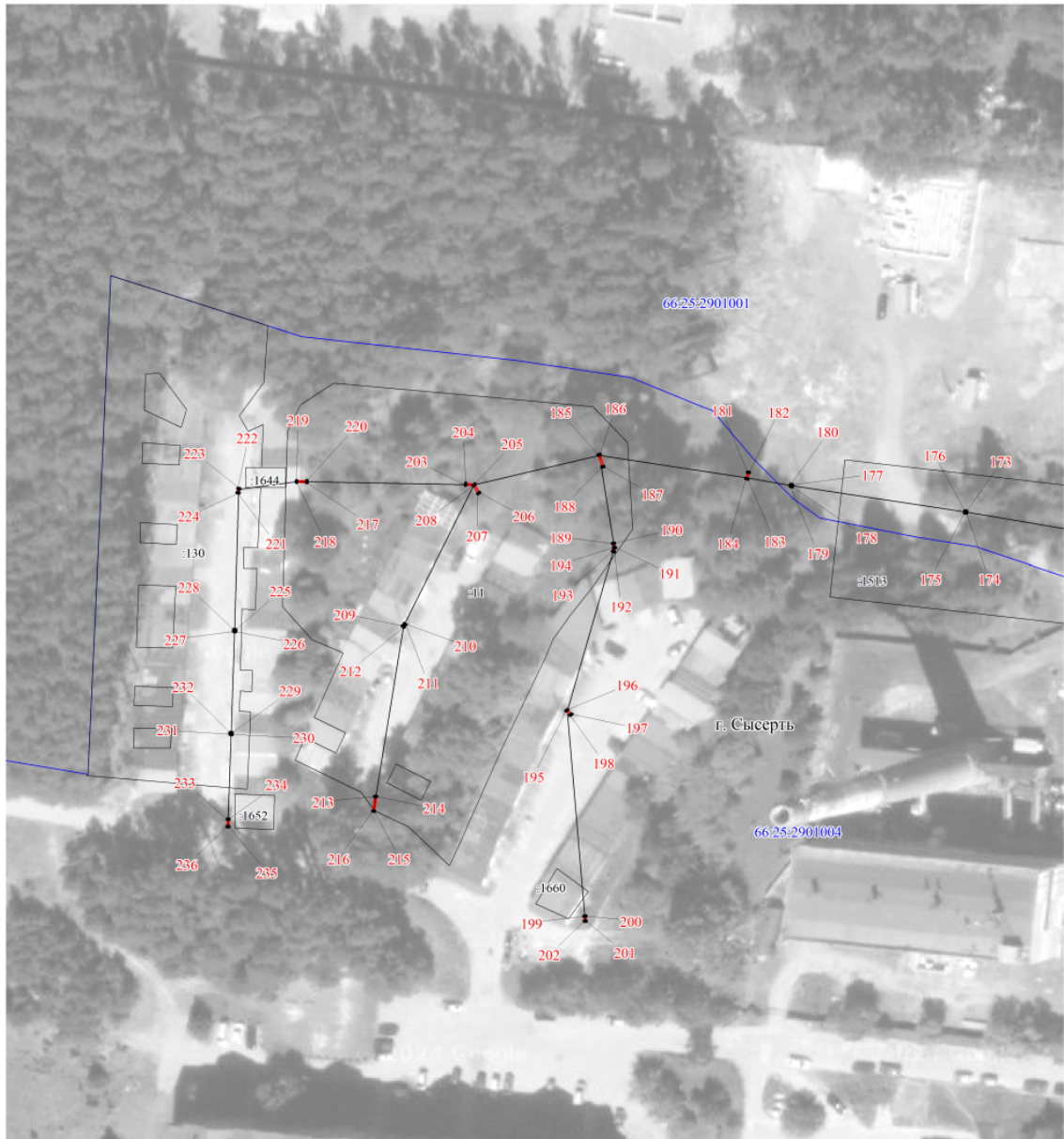
Условные обозначения:

- -граница публичного сервитута
- -граница земельного участка, учтенного в ГКН
- -граница кадастрового квартала
- -ось линии
- 66:25:2901005 -номер кадастрового квартала
- :48 -номер земельного участка, учтенного в ГКН

Схема расположения листов



Публичный сервитут  
 Линия электропередач ВЛ 0,4 кВ, литер: 16  
 Схема расположения границ публичного сервитута

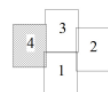


М 1:800

Условные обозначения:

- -граница публичного сервитута
- -граница земельного участка, учтенного в ГКН
- -граница кадастрового квартала
- -ось линии
- 66:25:2901005 -номер кадастрового квартала
- :48 -номер земельного участка, учтенного в ГКН

Схема расположения листов



| ОПИСАНИЕ МЕСТОПОЛОЖЕНИЯ ГРАНИЦ ПУБЛИЧНОГО СЕРВИТУТА<br>ПО ОБЪЕКТУ<br>Линия электропередач ВЛ 0,4 кВ, литер: 16<br>Свердловская область, Сысертский муниципальный округ, г. Сысерть<br>(наименование объекта) |               |            |  |   |
|--|---------------|------------|--|---|
| Сведения о местоположении границ объекта   |               |            |  |   |
| 1. Система координат МСК-66 (зона 1)   |               |            |  |   |
| 2. Сведения о характерных точках границ объекта  |               |            |  |   |
| Обозначение<br>характерных<br>точек границ   | Координаты, м |            | Метод определения координат и<br>средняя квадратическая<br>погрешность положения<br>характерной точки (M <sub>t</sub> ), м | Описание<br>закрепления<br>точки на<br>местности<br>(при наличии) |
|  | X             | Y          |  |   |
| 1  | 2             | 3          | 4  | 5   |
| 1  | 354969,25     | 1546952,28 | Геодезический метод; M <sub>t</sub> =0.1   | -   |
| 2  | 354969,55     | 1546952,46 | Геодезический метод; M <sub>t</sub> =0.1   | -   |
| 3  | 354968,23     | 1546954,81 | Геодезический метод; M <sub>t</sub> =0.1   | -   |
| 4  | 354967,93     | 1546954,63 | Геодезический метод; M <sub>t</sub> =0.1   | -   |
| 1  | 354969,25     | 1546952,28 | Геодезический метод; M <sub>t</sub> =0.1   | -   |
|  |               |            |  |   |
| 5  | 354967,07     | 1546973,33 | Геодезический метод; M <sub>t</sub> =0.1   | -   |
| 6  | 354966,72     | 1546973,30 | Геодезический метод; M <sub>t</sub> =0.1   | -   |
| 7  | 354966,75     | 1546972,95 | Геодезический метод; M <sub>t</sub> =0.1   | -   |
| 8  | 354967,10     | 1546972,98 | Геодезический метод; M <sub>t</sub> =0.1   | -   |
| 5  | 354967,07     | 1546973,33 | Геодезический метод; M <sub>t</sub> =0.1   | -   |
|  |               |            |  |   |
| 9  | 354966,75     | 1546994,80 | Геодезический метод; M <sub>t</sub> =0.1   | -   |
| 10   | 354966,97     | 1546995,08 | Геодезический метод; M <sub>t</sub> =0.1   | -   |
| 11   | 354964,94     | 1546996,67 | Геодезический метод; M <sub>t</sub> =0.1   | -   |
| 12   | 354964,72     | 1546996,39 | Геодезический метод; M <sub>t</sub> =0.1   | -   |
| 9  | 354966,75     | 1546994,80 | Геодезический метод; M <sub>t</sub> =0.1   | -   |
|  |               |            |  |   |
| 13   | 354983,53     | 1547007,39 | Геодезический метод; M <sub>t</sub> =0.1   | -   |
| 14   | 354983,22     | 1547007,22 | Геодезический метод; M <sub>t</sub> =0.1   | -   |
| 15   | 354983,39     | 1547006,91 | Геодезический метод; M <sub>t</sub> =0.1   | -   |
| 16   | 354983,70     | 1547007,08 | Геодезический метод; M <sub>t</sub> =0.1   | -   |
| 13   | 354983,53     | 1547007,39 | Геодезический метод; M <sub>t</sub> =0.1   | -   |
|  |               |            |  |   |
| 17   | 355009,52     | 1547020,65 | Геодезический метод; M <sub>t</sub> =0.1   | -   |
| 18   | 355009,20     | 1547020,49 | Геодезический метод; M <sub>t</sub> =0.1   | -   |
| 19   | 355009,36     | 1547020,17 | Геодезический метод; M <sub>t</sub> =0.1   | -   |
| 20   | 355009,68     | 1547020,33 | Геодезический метод; M <sub>t</sub> =0.1   | -   |

| 1  | 2         | 3          | 4                           | 5 |
|----|-----------|------------|-----------------------------|---|
| 17 | 355009,52 | 1547020,65 | Геодезический метод; Mt=0.1 | - |
|    |           |            |                             |   |
| 21 | 355040,50 | 1547035,62 | Геодезический метод; Mt=0.1 | - |
| 22 | 355042,77 | 1547036,80 | Геодезический метод; Mt=0.1 | - |
| 23 | 355042,61 | 1547037,12 | Геодезический метод; Mt=0.1 | - |
| 24 | 355040,34 | 1547035,94 | Геодезический метод; Mt=0.1 | - |
| 21 | 355040,50 | 1547035,62 | Геодезический метод; Mt=0.1 | - |
|    |           |            |                             |   |
| 25 | 355038,99 | 1547065,03 | Геодезический метод; Mt=0.1 | - |
| 26 | 355038,64 | 1547065,02 | Геодезический метод; Mt=0.1 | - |
| 27 | 355038,65 | 1547064,67 | Геодезический метод; Mt=0.1 | - |
| 28 | 355039,00 | 1547064,68 | Геодезический метод; Mt=0.1 | - |
| 25 | 355038,99 | 1547065,03 | Геодезический метод; Mt=0.1 | - |
|    |           |            |                             |   |
| 29 | 355076,27 | 1547029,62 | Геодезический метод; Mt=0.1 | - |
| 30 | 355076,61 | 1547029,56 | Геодезический метод; Mt=0.1 | - |
| 31 | 355076,67 | 1547029,90 | Геодезический метод; Mt=0.1 | - |
| 32 | 355076,33 | 1547029,96 | Геодезический метод; Mt=0.1 | - |
| 29 | 355076,27 | 1547029,62 | Геодезический метод; Mt=0.1 | - |
|    |           |            |                             |   |
| 33 | 355106,80 | 1547022,57 | Геодезический метод; Mt=0.1 | - |
| 34 | 355107,12 | 1547022,41 | Геодезический метод; Mt=0.1 | - |
| 35 | 355108,64 | 1547025,42 | Геодезический метод; Mt=0.1 | - |
| 36 | 355108,32 | 1547025,58 | Геодезический метод; Mt=0.1 | - |
| 33 | 355106,80 | 1547022,57 | Геодезический метод; Mt=0.1 | - |
|    |           |            |                             |   |
| 37 | 355128,75 | 1547031,09 | Геодезический метод; Mt=0.1 | - |
| 38 | 355128,99 | 1547031,33 | Геодезический метод; Mt=0.1 | - |
| 39 | 355124,35 | 1547036,05 | Геодезический метод; Mt=0.1 | - |
| 40 | 355124,11 | 1547035,81 | Геодезический метод; Mt=0.1 | - |
| 37 | 355128,75 | 1547031,09 | Геодезический метод; Mt=0.1 | - |
|    |           |            |                             |   |
| 41 | 355128,36 | 1547080,50 | Геодезический метод; Mt=0.1 | - |
| 42 | 355128,00 | 1547080,50 | Геодезический метод; Mt=0.1 | - |
| 43 | 355128,00 | 1547080,14 | Геодезический метод; Mt=0.1 | - |
| 44 | 355128,36 | 1547080,14 | Геодезический метод; Mt=0.1 | - |
| 41 | 355128,36 | 1547080,50 | Геодезический метод; Mt=0.1 | - |
|    |           |            |                             |   |
| 45 | 355128,11 | 1547120,93 | Геодезический метод; Mt=0.1 | - |

| 1  | 2         | 3          | 4                           | 5 |
|----|-----------|------------|-----------------------------|---|
| 46 | 355127,75 | 1547120,93 | Геодезический метод; Mt=0.1 | - |
| 47 | 355127,75 | 1547120,57 | Геодезический метод; Mt=0.1 | - |
| 48 | 355128,11 | 1547120,57 | Геодезический метод; Mt=0.1 | - |
| 45 | 355128,11 | 1547120,93 | Геодезический метод; Mt=0.1 | - |
|    |           |            |                             |   |
| 49 | 355130,63 | 1547153,76 | Геодезический метод; Mt=0.1 | - |
| 50 | 355130,61 | 1547154,10 | Геодезический метод; Mt=0.1 | - |
| 51 | 355127,47 | 1547153,95 | Геодезический метод; Mt=0.1 | - |
| 52 | 355127,49 | 1547153,61 | Геодезический метод; Mt=0.1 | - |
| 49 | 355130,63 | 1547153,76 | Геодезический метод; Mt=0.1 | - |
|    |           |            |                             |   |
| 53 | 355178,81 | 1547156,02 | Геодезический метод; Mt=0.1 | - |
| 54 | 355178,79 | 1547156,36 | Геодезический метод; Mt=0.1 | - |
| 55 | 355176,56 | 1547156,27 | Геодезический метод; Mt=0.1 | - |
| 56 | 355176,58 | 1547155,93 | Геодезический метод; Mt=0.1 | - |
| 53 | 355178,81 | 1547156,02 | Геодезический метод; Mt=0.1 | - |
|    |           |            |                             |   |
| 57 | 355125,51 | 1547179,55 | Геодезический метод; Mt=0.1 | - |
| 58 | 355125,77 | 1547179,79 | Геодезический метод; Mt=0.1 | - |
| 59 | 355122,72 | 1547183,01 | Геодезический метод; Mt=0.1 | - |
| 60 | 355122,46 | 1547182,77 | Геодезический метод; Mt=0.1 | - |
| 57 | 355125,51 | 1547179,55 | Геодезический метод; Mt=0.1 | - |
|    |           |            |                             |   |
| 61 | 355122,65 | 1547214,19 | Геодезический метод; Mt=0.1 | - |
| 62 | 355122,30 | 1547214,16 | Геодезический метод; Mt=0.1 | - |
| 63 | 355122,33 | 1547213,81 | Геодезический метод; Mt=0.1 | - |
| 64 | 355122,68 | 1547213,84 | Геодезический метод; Mt=0.1 | - |
| 61 | 355122,65 | 1547214,19 | Геодезический метод; Mt=0.1 | - |
|    |           |            |                             |   |
| 65 | 355116,26 | 1547262,71 | Геодезический метод; Mt=0.1 | - |
| 66 | 355116,60 | 1547262,77 | Геодезический метод; Mt=0.1 | - |
| 67 | 355116,17 | 1547265,07 | Геодезический метод; Mt=0.1 | - |
| 68 | 355115,83 | 1547265,01 | Геодезический метод; Mt=0.1 | - |
| 65 | 355116,26 | 1547262,71 | Геодезический метод; Mt=0.1 | - |
|    |           |            |                             |   |
| 69 | 355170,72 | 1547176,37 | Геодезический метод; Mt=0.1 | - |
| 70 | 355170,37 | 1547176,38 | Геодезический метод; Mt=0.1 | - |
| 71 | 355170,36 | 1547176,03 | Геодезический метод; Mt=0.1 | - |
| 72 | 355170,71 | 1547176,02 | Геодезический метод; Mt=0.1 | - |



| 1  | 2         | 3          | 4                           | 5 |
|----|-----------|------------|-----------------------------|---|
| 69 | 355170,72 | 1547176,37 | Геодезический метод; Mt=0.1 | - |
|    |           |            |                             |   |
| 73 | 355206,76 | 1547178,52 | Геодезический метод; Mt=0.1 | - |
| 74 | 355206,40 | 1547178,50 | Геодезический метод; Mt=0.1 | - |
| 75 | 355206,42 | 1547178,14 | Геодезический метод; Mt=0.1 | - |
| 76 | 355206,78 | 1547178,16 | Геодезический метод; Mt=0.1 | - |
| 73 | 355206,76 | 1547178,52 | Геодезический метод; Mt=0.1 | - |
|    |           |            |                             |   |
| 77 | 355249,38 | 1547180,71 | Геодезический метод; Mt=0.1 | - |
| 78 | 355249,52 | 1547181,03 | Геодезический метод; Mt=0.1 | - |
| 79 | 355247,03 | 1547182,14 | Геодезический метод; Mt=0.1 | - |
| 80 | 355246,89 | 1547181,82 | Геодезический метод; Mt=0.1 | - |
| 77 | 355249,38 | 1547180,71 | Геодезический метод; Mt=0.1 | - |
|    |           |            |                             |   |
| 81 | 355246,10 | 1547219,89 | Геодезический метод; Mt=0.1 | - |
| 82 | 355245,75 | 1547219,86 | Геодезический метод; Mt=0.1 | - |
| 83 | 355245,78 | 1547219,51 | Геодезический метод; Mt=0.1 | - |
| 84 | 355246,13 | 1547219,54 | Геодезический метод; Mt=0.1 | - |
| 81 | 355246,10 | 1547219,89 | Геодезический метод; Mt=0.1 | - |
|    |           |            |                             |   |
| 85 | 355242,41 | 1547256,86 | Геодезический метод; Mt=0.1 | - |
| 86 | 355242,75 | 1547256,90 | Геодезический метод; Mt=0.1 | - |
| 87 | 355242,50 | 1547259,34 | Геодезический метод; Mt=0.1 | - |
| 88 | 355242,16 | 1547259,30 | Геодезический метод; Mt=0.1 | - |
| 85 | 355242,41 | 1547256,86 | Геодезический метод; Mt=0.1 | - |
|    |           |            |                             |   |
| 89 | 355221,81 | 1547258,42 | Геодезический метод; Mt=0.1 | - |
| 90 | 355221,83 | 1547258,76 | Геодезический метод; Mt=0.1 | - |
| 91 | 355220,18 | 1547258,86 | Геодезический метод; Mt=0.1 | - |
| 92 | 355220,16 | 1547258,52 | Геодезический метод; Mt=0.1 | - |
| 89 | 355221,81 | 1547258,42 | Геодезический метод; Mt=0.1 | - |
|    |           |            |                             |   |
| 93 | 355004,17 | 1546998,00 | Геодезический метод; Mt=0.1 | - |
| 94 | 355003,82 | 1546997,97 | Геодезический метод; Mt=0.1 | - |
| 95 | 355003,85 | 1546997,62 | Геодезический метод; Mt=0.1 | - |
| 96 | 355004,20 | 1546997,65 | Геодезический метод; Mt=0.1 | - |
| 93 | 355004,17 | 1546998,00 | Геодезический метод; Mt=0.1 | - |
|    |           |            |                             |   |
| 97 | 355034,99 | 1547004,30 | Геодезический метод; Mt=0.1 | - |



| 1   | 2         | 3          | 4                           | 5 |
|-----|-----------|------------|-----------------------------|---|
| 98  | 355035,31 | 1547004,46 | Геодезический метод; Mt=0.1 | - |
| 99  | 355034,29 | 1547006,51 | Геодезический метод; Mt=0.1 | - |
| 100 | 355033,97 | 1547006,35 | Геодезический метод; Mt=0.1 | - |
| 97  | 355034,99 | 1547004,30 | Геодезический метод; Mt=0.1 | - |
|     |           |            |                             |   |
| 101 | 355078,53 | 1547021,97 | Геодезический метод; Mt=0.1 | - |
| 102 | 355078,18 | 1547021,92 | Геодезический метод; Mt=0.1 | - |
| 103 | 355078,23 | 1547021,57 | Геодезический метод; Mt=0.1 | - |
| 104 | 355078,58 | 1547021,62 | Геодезический метод; Mt=0.1 | - |
| 101 | 355078,53 | 1547021,97 | Геодезический метод; Mt=0.1 | - |
|     |           |            |                             |   |
| 105 | 355149,03 | 1547027,63 | Геодезический метод; Mt=0.1 | - |
| 106 | 355148,68 | 1547027,58 | Геодезический метод; Mt=0.1 | - |
| 107 | 355148,73 | 1547027,23 | Геодезический метод; Mt=0.1 | - |
| 108 | 355149,08 | 1547027,28 | Геодезический метод; Mt=0.1 | - |
| 105 | 355149,03 | 1547027,63 | Геодезический метод; Mt=0.1 | - |
|     |           |            |                             |   |
| 109 | 355173,51 | 1547030,68 | Геодезический метод; Mt=0.1 | - |
| 110 | 355173,17 | 1547030,60 | Геодезический метод; Mt=0.1 | - |
| 111 | 355173,25 | 1547030,26 | Геодезический метод; Mt=0.1 | - |
| 112 | 355173,59 | 1547030,34 | Геодезический метод; Mt=0.1 | - |
| 109 | 355173,51 | 1547030,68 | Геодезический метод; Mt=0.1 | - |
|     |           |            |                             |   |
| 113 | 355193,34 | 1547035,44 | Геодезический метод; Mt=0.1 | - |
| 114 | 355192,99 | 1547035,35 | Геодезический метод; Mt=0.1 | - |
| 115 | 355193,08 | 1547035,00 | Геодезический метод; Mt=0.1 | - |
| 116 | 355193,43 | 1547035,09 | Геодезический метод; Mt=0.1 | - |
| 113 | 355193,34 | 1547035,44 | Геодезический метод; Mt=0.1 | - |
|     |           |            |                             |   |
| 117 | 355219,03 | 1547041,61 | Геодезический метод; Mt=0.1 | - |
| 118 | 355218,69 | 1547041,53 | Геодезический метод; Mt=0.1 | - |
| 119 | 355218,77 | 1547041,19 | Геодезический метод; Mt=0.1 | - |
| 120 | 355219,11 | 1547041,27 | Геодезический метод; Mt=0.1 | - |
| 117 | 355219,03 | 1547041,61 | Геодезический метод; Mt=0.1 | - |
|     |           |            |                             |   |
| 121 | 355228,75 | 1547044,01 | Геодезический метод; Mt=0.1 | - |
| 122 | 355228,40 | 1547043,92 | Геодезический метод; Mt=0.1 | - |
| 123 | 355228,49 | 1547043,57 | Геодезический метод; Mt=0.1 | - |
| 124 | 355228,84 | 1547043,66 | Геодезический метод; Mt=0.1 | - |

| 1   | 2         | 3          | 4                           | 5 |
|-----|-----------|------------|-----------------------------|---|
| 121 | 355228,75 | 1547044,01 | Геодезический метод; Mt=0.1 | - |
|     |           |            |                             |   |
| 125 | 355233,47 | 1547018,69 | Геодезический метод; Mt=0.1 | - |
| 126 | 355233,31 | 1547019,01 | Геодезический метод; Mt=0.1 | - |
| 127 | 355231,26 | 1547017,98 | Геодезический метод; Mt=0.1 | - |
| 128 | 355231,42 | 1547017,66 | Геодезический метод; Mt=0.1 | - |
| 125 | 355233,47 | 1547018,69 | Геодезический метод; Mt=0.1 | - |
|     |           |            |                             |   |
| 129 | 355241,48 | 1547047,76 | Геодезический метод; Mt=0.1 | - |
| 130 | 355241,14 | 1547047,68 | Геодезический метод; Mt=0.1 | - |
| 131 | 355241,22 | 1547047,34 | Геодезический метод; Mt=0.1 | - |
| 132 | 355241,56 | 1547047,42 | Геодезический метод; Mt=0.1 | - |
| 129 | 355241,48 | 1547047,76 | Геодезический метод; Mt=0.1 | - |
|     |           |            |                             |   |
| 133 | 355255,03 | 1547051,48 | Геодезический метод; Mt=0.1 | - |
| 134 | 355254,68 | 1547051,41 | Геодезический метод; Mt=0.1 | - |
| 135 | 355254,75 | 1547051,06 | Геодезический метод; Mt=0.1 | - |
| 136 | 355255,10 | 1547051,13 | Геодезический метод; Mt=0.1 | - |
| 133 | 355255,03 | 1547051,48 | Геодезический метод; Mt=0.1 | - |
|     |           |            |                             |   |
| 137 | 355268,67 | 1547030,36 | Геодезический метод; Mt=0.1 | - |
| 138 | 355268,99 | 1547030,52 | Геодезический метод; Mt=0.1 | - |
| 139 | 355267,77 | 1547032,88 | Геодезический метод; Mt=0.1 | - |
| 140 | 355267,45 | 1547032,72 | Геодезический метод; Mt=0.1 | - |
| 137 | 355268,67 | 1547030,36 | Геодезический метод; Mt=0.1 | - |
|     |           |            |                             |   |
| 141 | 355294,91 | 1547057,53 | Геодезический метод; Mt=0.1 | - |
| 142 | 355294,89 | 1547057,87 | Геодезический метод; Mt=0.1 | - |
| 143 | 355292,95 | 1547057,73 | Геодезический метод; Mt=0.1 | - |
| 144 | 355292,97 | 1547057,39 | Геодезический метод; Mt=0.1 | - |
| 141 | 355294,91 | 1547057,53 | Геодезический метод; Mt=0.1 | - |
|     |           |            |                             |   |
| 145 | 355302,56 | 1547042,34 | Геодезический метод; Mt=0.1 | - |
| 146 | 355302,52 | 1547042,68 | Геодезический метод; Mt=0.1 | - |
| 147 | 355299,85 | 1547042,31 | Геодезический метод; Mt=0.1 | - |
| 148 | 355299,89 | 1547041,97 | Геодезический метод; Mt=0.1 | - |
| 145 | 355302,56 | 1547042,34 | Геодезический метод; Mt=0.1 | - |
|     |           |            |                             |   |
| 149 | 355335,54 | 1547045,37 | Геодезический метод; Mt=0.1 | - |

| 1   | 2         | 3          | 4                           | 5 |
|-----|-----------|------------|-----------------------------|---|
| 150 | 355335,50 | 1547045,71 | Геодезический метод; Mt=0.1 | - |
| 151 | 355333,79 | 1547045,55 | Геодезический метод; Mt=0.1 | - |
| 152 | 355333,83 | 1547045,21 | Геодезический метод; Mt=0.1 | - |
| 149 | 355335,54 | 1547045,37 | Геодезический метод; Mt=0.1 | - |
|     |           |            |                             |   |
| 153 | 355095,17 | 1547006,52 | Геодезический метод; Mt=0.1 | - |
| 154 | 355094,92 | 1547006,27 | Геодезический метод; Mt=0.1 | - |
| 155 | 355095,17 | 1547006,02 | Геодезический метод; Mt=0.1 | - |
| 156 | 355095,42 | 1547006,27 | Геодезический метод; Mt=0.1 | - |
| 153 | 355095,17 | 1547006,52 | Геодезический метод; Mt=0.1 | - |
|     |           |            |                             |   |
| 157 | 355105,32 | 1546995,83 | Геодезический метод; Mt=0.1 | - |
| 158 | 355105,66 | 1546995,93 | Геодезический метод; Mt=0.1 | - |
| 159 | 355104,89 | 1546998,45 | Геодезический метод; Mt=0.1 | - |
| 160 | 355104,55 | 1546998,35 | Геодезический метод; Mt=0.1 | - |
| 157 | 355105,32 | 1546995,83 | Геодезический метод; Mt=0.1 | - |
|     |           |            |                             |   |
| 161 | 355111,23 | 1546974,04 | Геодезический метод; Mt=0.1 | - |
| 162 | 355110,89 | 1546973,96 | Геодезический метод; Mt=0.1 | - |
| 163 | 355110,97 | 1546973,62 | Геодезический метод; Mt=0.1 | - |
| 164 | 355111,31 | 1546973,70 | Геодезический метод; Mt=0.1 | - |
| 161 | 355111,23 | 1546974,04 | Геодезический метод; Mt=0.1 | - |
|     |           |            |                             |   |
| 165 | 355118,18 | 1546940,55 | Геодезический метод; Mt=0.1 | - |
| 166 | 355117,83 | 1546940,48 | Геодезический метод; Mt=0.1 | - |
| 167 | 355117,90 | 1546940,13 | Геодезический метод; Mt=0.1 | - |
| 168 | 355118,25 | 1546940,20 | Геодезический метод; Mt=0.1 | - |
| 165 | 355118,18 | 1546940,55 | Геодезический метод; Mt=0.1 | - |
|     |           |            |                             |   |
| 169 | 355123,62 | 1546913,89 | Геодезический метод; Mt=0.1 | - |
| 170 | 355123,27 | 1546913,82 | Геодезический метод; Mt=0.1 | - |
| 171 | 355123,34 | 1546913,47 | Геодезический метод; Mt=0.1 | - |
| 172 | 355123,69 | 1546913,54 | Геодезический метод; Mt=0.1 | - |
| 169 | 355123,62 | 1546913,89 | Геодезический метод; Mt=0.1 | - |
|     |           |            |                             |   |
| 173 | 355129,01 | 1546879,91 | Геодезический метод; Mt=0.1 | - |
| 174 | 355128,66 | 1546879,86 | Геодезический метод; Mt=0.1 | - |
| 175 | 355128,71 | 1546879,51 | Геодезический метод; Mt=0.1 | - |
| 176 | 355129,06 | 1546879,56 | Геодезический метод; Mt=0.1 | - |

| 1   | 2         | 3          | 4                           | 5 |
|-----|-----------|------------|-----------------------------|---|
| 173 | 355129,01 | 1546879,91 | Геодезический метод; Mt=0.1 | - |
|     |           |            |                             |   |
| 177 | 355133,80 | 1546845,57 | Геодезический метод; Mt=0.1 | - |
| 178 | 355133,45 | 1546845,52 | Геодезический метод; Mt=0.1 | - |
| 179 | 355133,50 | 1546845,17 | Геодезический метод; Mt=0.1 | - |
| 180 | 355133,85 | 1546845,22 | Геодезический метод; Mt=0.1 | - |
| 177 | 355133,80 | 1546845,57 | Геодезический метод; Mt=0.1 | - |
|     |           |            |                             |   |
| 181 | 355136,21 | 1546836,72 | Геодезический метод; Mt=0.1 | - |
| 182 | 355136,13 | 1546837,06 | Геодезический метод; Mt=0.1 | - |
| 183 | 355134,89 | 1546836,78 | Геодезический метод; Mt=0.1 | - |
| 184 | 355134,97 | 1546836,44 | Геодезический метод; Mt=0.1 | - |
| 181 | 355136,21 | 1546836,72 | Геодезический метод; Mt=0.1 | - |
|     |           |            |                             |   |
| 185 | 355139,30 | 1546807,33 | Геодезический метод; Mt=0.1 | - |
| 186 | 355139,40 | 1546807,67 | Геодезический метод; Mt=0.1 | - |
| 187 | 355136,99 | 1546808,45 | Геодезический метод; Mt=0.1 | - |
| 188 | 355136,89 | 1546808,11 | Геодезический метод; Mt=0.1 | - |
| 185 | 355139,30 | 1546807,33 | Геодезический метод; Mt=0.1 | - |
|     |           |            |                             |   |
| 189 | 355121,85 | 1546810,36 | Геодезический метод; Mt=0.1 | - |
| 190 | 355121,93 | 1546810,70 | Геодезический метод; Mt=0.1 | - |
| 191 | 355121,07 | 1546810,90 | Геодезический метод; Mt=0.1 | - |
| 192 | 355120,26 | 1546810,71 | Геодезический метод; Mt=0.1 | - |
| 193 | 355120,34 | 1546810,37 | Геодезический метод; Mt=0.1 | - |
| 194 | 355121,07 | 1546810,54 | Геодезический метод; Mt=0.1 | - |
| 189 | 355121,85 | 1546810,36 | Геодезический метод; Mt=0.1 | - |
|     |           |            |                             |   |
| 195 | 355088,91 | 1546801,58 | Геодезический метод; Mt=0.1 | - |
| 196 | 355089,15 | 1546801,84 | Геодезический метод; Mt=0.1 | - |
| 197 | 355088,29 | 1546802,66 | Геодезический метод; Mt=0.1 | - |
| 198 | 355088,05 | 1546802,40 | Геодезический метод; Mt=0.1 | - |
| 195 | 355088,91 | 1546801,58 | Геодезический метод; Mt=0.1 | - |
|     |           |            |                             |   |
| 199 | 355048,51 | 1546805,59 | Геодезический метод; Mt=0.1 | - |
| 200 | 355048,53 | 1546805,93 | Геодезический метод; Mt=0.1 | - |
| 201 | 355047,56 | 1546805,98 | Геодезический метод; Mt=0.1 | - |
| 202 | 355047,54 | 1546805,64 | Геодезический метод; Mt=0.1 | - |
| 199 | 355048,51 | 1546805,59 | Геодезический метод; Mt=0.1 | - |

| 1   | 2         | 3          | 4                           | 5 |
|-----|-----------|------------|-----------------------------|---|
| 203 | 355133,06 | 1546781,29 | Геодезический метод; Mt=0.1 | - |
| 204 | 355133,40 | 1546781,31 | Геодезический метод; Mt=0.1 | - |
| 205 | 355133,28 | 1546783,10 | Геодезический метод; Mt=0.1 | - |
| 206 | 355131,58 | 1546784,04 | Геодезический метод; Mt=0.1 | - |
| 207 | 355131,40 | 1546783,75 | Геодезический метод; Mt=0.1 | - |
| 208 | 355132,94 | 1546782,88 | Геодезический метод; Mt=0.1 | - |
| 203 | 355133,06 | 1546781,29 | Геодезический метод; Mt=0.1 | - |
| 209 | 355105,29 | 1546769,20 | Геодезический метод; Mt=0.1 | - |
| 210 | 355105,78 | 1546769,58 | Геодезический метод; Mt=0.1 | - |
| 211 | 355105,56 | 1546769,86 | Геодезический метод; Mt=0.1 | - |
| 212 | 355105,07 | 1546769,48 | Геодезический метод; Mt=0.1 | - |
| 209 | 355105,29 | 1546769,20 | Геодезический метод; Mt=0.1 | - |
| 213 | 355071,66 | 1546764,14 | Геодезический метод; Mt=0.1 | - |
| 214 | 355071,62 | 1546764,48 | Геодезический метод; Mt=0.1 | - |
| 215 | 355068,75 | 1546764,13 | Геодезический метод; Mt=0.1 | - |
| 216 | 355068,79 | 1546763,79 | Геодезический метод; Mt=0.1 | - |
| 213 | 355071,66 | 1546764,14 | Геодезический метод; Mt=0.1 | - |
| 217 | 355133,23 | 1546750,14 | Геодезический метод; Mt=0.1 | - |
| 218 | 355133,22 | 1546748,10 | Геодезический метод; Mt=0.1 | - |
| 219 | 355133,56 | 1546748,10 | Геодезический метод; Mt=0.1 | - |
| 220 | 355133,57 | 1546750,14 | Геодезический метод; Mt=0.1 | - |
| 217 | 355133,23 | 1546750,14 | Геодезический метод; Mt=0.1 | - |
| 221 | 355131,09 | 1546736,44 | Геодезический метод; Mt=0.1 | - |
| 222 | 355131,89 | 1546736,57 | Геодезический метод; Mt=0.1 | - |
| 223 | 355131,83 | 1546736,91 | Геодезический метод; Mt=0.1 | - |
| 224 | 355131,03 | 1546736,78 | Геодезический метод; Mt=0.1 | - |
| 221 | 355131,09 | 1546736,44 | Геодезический метод; Mt=0.1 | - |
| 225 | 355104,16 | 1546736,42 | Геодезический метод; Mt=0.1 | - |
| 226 | 355103,81 | 1546736,41 | Геодезический метод; Mt=0.1 | - |
| 227 | 355103,82 | 1546736,06 | Геодезический метод; Mt=0.1 | - |
| 228 | 355104,17 | 1546736,07 | Геодезический метод; Mt=0.1 | - |
| 225 | 355104,16 | 1546736,42 | Геодезический метод; Mt=0.1 | - |

| 1   | 2         | 3          | 4                           | 5 |
|-----|-----------|------------|-----------------------------|---|
| 229 | 355083,89 | 1546735,94 | Геодезический метод; Mt=0.1 | - |
| 230 | 355083,54 | 1546735,93 | Геодезический метод; Mt=0.1 | - |
| 231 | 355083,55 | 1546735,58 | Геодезический метод; Mt=0.1 | - |
| 232 | 355083,90 | 1546735,59 | Геодезический метод; Mt=0.1 | - |
| 229 | 355083,89 | 1546735,94 | Геодезический метод; Mt=0.1 | - |
|     |           |            |                             |   |
| 233 | 355066,82 | 1546735,19 | Геодезический метод; Mt=0.1 | - |
| 234 | 355066,82 | 1546735,53 | Геодезический метод; Mt=0.1 | - |
| 235 | 355065,37 | 1546735,51 | Геодезический метод; Mt=0.1 | - |
| 236 | 355065,37 | 1546735,17 | Геодезический метод; Mt=0.1 | - |
| 233 | 355066,82 | 1546735,19 | Геодезический метод; Mt=0.1 | - |