



## АДМИНИСТРАЦИЯ СЫСЕРТСКОГО МУНИЦИПАЛЬНОГО ОКРУГА ПОСТАНОВЛЕНИЕ

---

от 05.06.2025 № 1958-ПА  
г. Сысерть

### Об установлении публичного сервитута

В соответствии со статьей 23, главой V.7 Земельного кодекса Российской Федерации, Требованиями к форме ходатайства об установлении публичного сервитута, содержанию обоснования необходимости установления публичного сервитута, утвержденными приказом Федеральной службы государственной регистрации, кадастра и картографии от 19.04.2022 № П/0150, рассмотрев ходатайство акционерного общества «ГАЗЭКС» (ОГРН 1036600620440, ИНН 6612001379, КПП 661201001, адрес юридического лица: 623400, Свердловская область, город Каменск-Уральский, улица Мусоргского, дом 4) об установлении публичного сервитута в отношении части единого землепользования, с кадастровым номером 66:25:0000000:65 (входящие кадастровые номера земельных участков 66:25:2401001:78, 66:25:2401002:50), содержащего обоснование необходимости установления публичного сервитута, на основании договора от 26.02.2024 № 33762-Ю/66-01-0095337/2024 о подключении (технологическом присоединении) газоиспользующего оборудования и объектов капитального строительства к сети газораспределения, с учетом опубликования сообщения о возможном установлении публичного сервитута 15.05.2025 на официальном сайте Сысертского муниципального округа admsysert.ru в информационно-телекоммуникационной сети «Интернет», на информационном щите в границах Сысертского муниципального округа Свердловской области,

### ПОСТАНОВЛЯЮ:

1. Установить сроком на 10 (десять) лет публичный сервитут в целях строительства, реконструкции, эксплуатации, капитального ремонта линейного объекта системы газоснабжения, необходимого для организации газоснабжения населения, подключения (технологического присоединения) к сетям инженерно-технологического обеспечения: «Газопровод низкого давления для газоснабжения жилых домов по пр-ду Огородному, до участка 12 в с. Черданцево Сысертского района Свердловской области», находящегося в границах Сысертского муниципального округа Свердловской области, в отношении части единого землепользования, площадью 153 кв.м, с кадастровым номером

66:25:0000000:65 (входящие кадастровые номера земельных участков 66:25:2401001:78, 66:25:2401002:50), площадью 8232 кв.м, с видом разрешенного использования – земельные участки занимаемые автомобильными дорогами, с категорией земель - земли населенных пунктов, расположенного по адресу: Свердловская область, Сысертский район, село Черданцево, на земельном участке расположено сооружение автомобильная дорога Подъезд к селу Черданцево от км 4+820 а/д «д. Ольховка-р.п. Двуреченск».

Порядок установления зон с особыми условиями использования территорий и содержание ограничений прав на земли и части земельных участков в границах таких зон определяется Правилами охраны газораспределительных сетей, утвержденными постановлением Правительства Российской Федерации от 20.11.2000 № 878.

2. Утвердить схему расположения границ публичного сервитута с описанием местоположения границ (прилагается).

3. Определить, что установление публичного сервитута не препятствует и существенно не затрудняет использование земельных участков (их частей) и (или) расположенных на них объектов недвижимого имущества в соответствии с разрешенным использованием.

4. Публичный сервитут считается установленным со дня внесения сведений о нем в Единый государственный реестр недвижимости, обладатель публичного сервитута – акционерное общество «ГАЗЭКС» (ОГРН 1036600620440, ИНН 6612001379, КПП 661201001, адрес юридического лица: 623400, Свердловская область, город Каменск-Уральский, улица Мусоргского, дом 4).

5. Комитету по управлению муниципальным имуществом, архитектуре и градостроительству Администрации Сысертского муниципального округа в течение 5 (пяти) рабочих дней со дня принятия настоящего постановления направить его копию:

1) в Управление Федеральной службы государственной регистрации, кадастра и картографии по Свердловской области;

2) акционерному обществу «ГАЗЭКС».

6. Отделу информационных технологий муниципального казенного учреждения «Управление хозяйственного и транспортного обслуживания» обеспечить размещение постановления на официальном сайте Сысертского муниципального округа в сети Интернет в подразделе «Решения об установлении публичного сервитута» раздела «Администрация» в течение 5 (пяти) календарных дней со дня принятия настоящего постановления.

7. Акционерному обществу «ГАЗЭКС»:

1) заключить соглашение об осуществлении публичного сервитута с правообладателем единого землепользования, с кадастровым номером 66:25:0000000:65 (входящие кадастровые номера земельных участков 66:25:2401001:78, 66:25:2401002:50);

2) неукоснительно соблюдать требования Федерального закона от 25 июня 2002 года № 73-ФЗ «Об объектах культурного наследия (памятниках

истории и культуры) народов Российской Федерации» на части земельного участка, на которой может располагаться археологический культурный слой, в отношении которой был установлен публичный сервитут;

3) согласно статье 42 Земельного кодекса Российской Федерации сохранять межевые, геодезические и другие специальные знаки, установленные на части земельного участка в соответствии с законодательством;

4) привести часть земельного участка в состояние, пригодное для использования в соответствии с разрешенным использованием, в срок не позднее чем 3 (три) месяца после завершения строительства, капитального или текущего ремонта, реконструкции, эксплуатации, консервации, сноса инженерного сооружения, для размещения которого был установлен публичный сервитут, после завершения на части земельного участка деятельности, для обеспечения которой установлен публичный сервитут;

5) в случае принятия решения о разработке проектной документации на реконструкцию, строительство либо капитальный ремонт (где размещен объект акционерного общества «ГАЗЭКС») объекта капитального строительства, проектная документация будет согласована акционерным обществом «ГАЗЭКС» без выноса и переустройства сетей газоснабжения.

8. Контроль за исполнением настоящего постановления возложить на Председателя Комитета по управлению муниципальным имуществом, архитектуре и градостроительству Администрации Сысертского муниципального округа Д.И. Тимошенко.

9. Настоящее постановление опубликовать в сетевом издании «Официальный интернет-портал правовой информации Сысертского городского округа» (сысерт-право.рф) в сети Интернет в течение 5 (пяти) рабочих дней со дня принятия постановления.

Глава Сысертского  
муниципального округа

Д.А. Нисковских

ДОКУМЕНТ ПОДПИСАН  
ЭЛЕКТРОННОЙ ПОДПИСЬЮ

Сертификат 00F7DD04CFF54287565ACDFCD85BE16106  
Владелец **Нисковских Дмитрий Андреевич**  
Действителен с 28.12.2024 по 23.03.2026

Приложение  
к постановлению Администрации  
Сысертского муниципального округа  
от 05.06.2025 № 1958-ПА

**Схема расположения границ публичного сервитута на кадастровом плане  
территории с описанием местоположения границ**

**Раздел 1**

Сведения об объекте		
№ п/п	Характеристики объекта	Описание характеристик
1	2	3
1	Местоположение объекта	Свердловская область, Сысертский городской округ, село Черданцево
2	Площадь объекта ± величина погрешности определения площади (P ± ΔP)	153 м² ± 3 м²
3	Иные характеристики объекта	-

**Раздел 2**

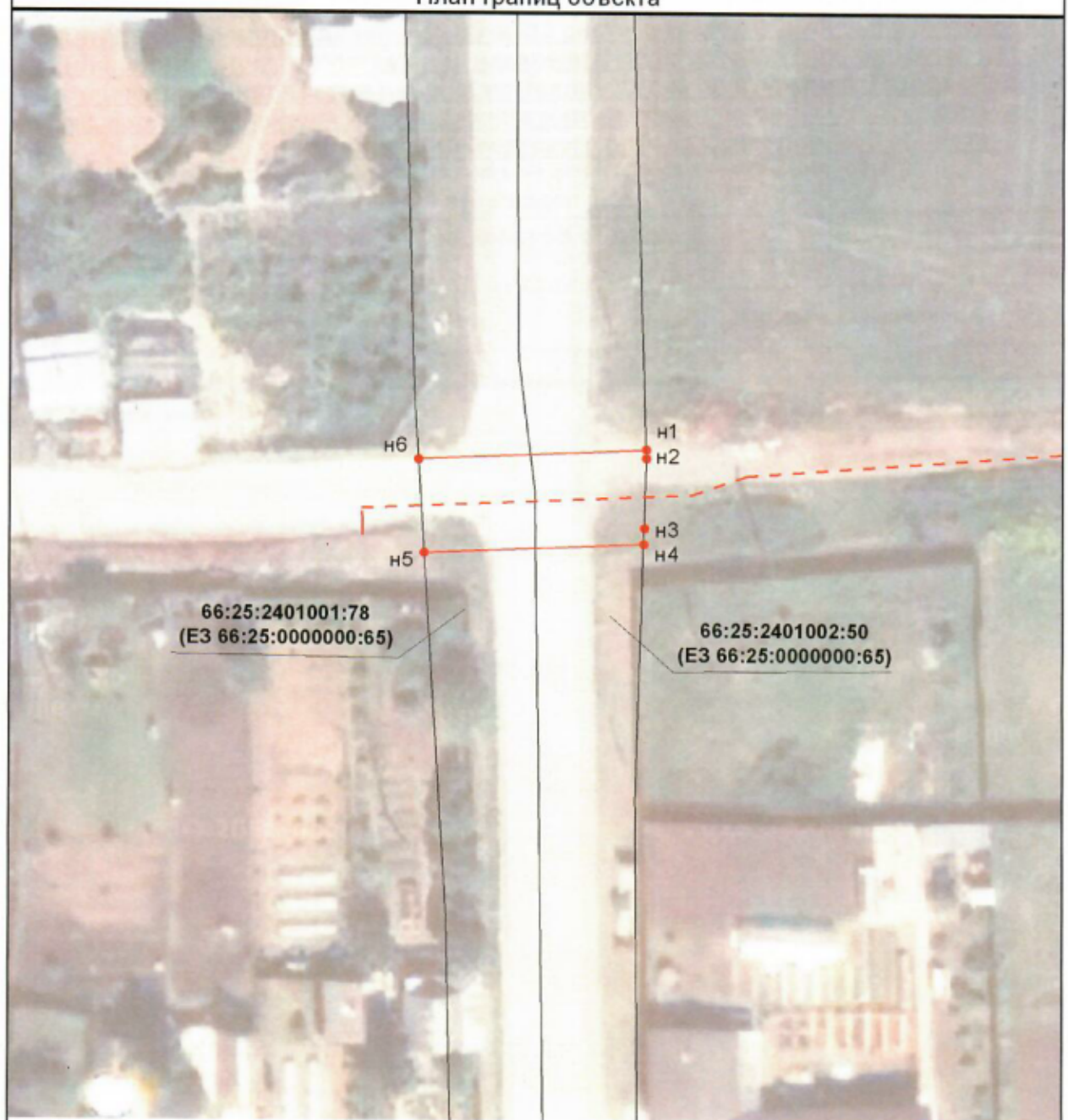
Сведения о местоположении границ объекта					
1. Система координат		66.1			
2. Сведения о характерных точках границ объекта					
Обозначение характерных точек границы	Координаты, м		Метод определения координат характерной точки	Средняя квадратическа я погрешность положения характерной точки (Mt), м	Описание обозначения точки на местности (при наличии)
	X	Y			
1	2	3	4	5	6
н1	365091,81	1554564,81	Метод спутниковых геодезических измерений (определений)	0,10	-
н2	365091,07	1554564,83	Метод спутниковых геодезических измерений (определений)	0,10	-
н3	365085,15	1554564,65	Метод спутниковых геодезических измерений (определений)	0,10	-
н4	365083,79	1554564,61	Метод спутниковых геодезических измерений (определений)	0,10	-
н5	365082,97	1554545,86	Метод спутниковых геодезических измерений (определений)	0,10	-
н6	365090,95	1554545,36	Метод спутниковых геодезических измерений (определений)	0,10	-
н1	365091,81	1554564,81	Метод спутниковых геодезических измерений (определений)	0,10	-
3. Сведения о характерных точках части (частей) границы объекта					
Обозначение характерных точек части границы	Координаты, м		Метод определения координат характерной точки	Средняя квадратическа я погрешность положения характерной точки (Mt), м	Описание обозначения точки на местности (при наличии)
	X	Y			
1	2	3	4	5	6
Часть № -					
	-	-		-	

## Раздел 3

Сведения о местоположении измененных (уточненных) границ объекта							
1. Система координат		66.1					
2. Сведения о характерных точках границ объекта							
Обозначение характерных точек границ	Существующие координаты, м		Измененные (уточненные) координаты, м		Метод определения координат характерной точки	Средняя квадратическая погрешность положения характерной точки (Mt), м	Описание обозначения точки на местности (при наличии)
	X	Y	X	Y			
1	2	3	4	5	6	7	8
	-	-	-	-		-	
3. Сведения о характерных точках части (частей) границы объекта							
Обозначение характерных точек части границ	Существующие координаты, м		Измененные (уточненные) координаты, м		Метод определения координат характерной точки	Средняя квадратическая погрешность положения характерной точки (Mt), м	Описание обозначения точки на местности (при наличии)
	X	Y	X	Y			
1	2	3	4	5	6	7	8







Раздел 4  
План границ объекта



Масштаб 1:500

Условные обозначения:

- |  |  |
|--|--|
| <br><br><br><p>66:25:2401001:78</p>  | <p>н 1</p> <ul style="list-style-type: none"> <li>- характерная точка проектных границ публичного сервитута</li> <li>- проектные границы публичного сервитута</li> <li>- часть границы, сведения ЕГРН о которой позволяют однозначно определить ее положение на местности</li> <li>- обозначение земельного участка, входящего в состав единого землепользования</li> <li>- проектное местоположение инженерного сооружения</li> </ul> |
|--|--|