



## АДМИНИСТРАЦИЯ СЫСЕРТСКОГО МУНИЦИПАЛЬНОГО ОКРУГА ПОСТАНОВЛЕНИЕ

---

от 20.06.2025 № 2181-ПА  
г. Сысерть

### Об установлении публичного сервитута

Руководствуясь статьей 23, главой V.7 Земельного кодекса Российской Федерации, пунктами 3, 4, 6 статьи 3.6 Федерального закона от 25 октября 2001 года № 137-ФЗ «О введении в действие Земельного кодекса Российской Федерации», Требованиями к форме ходатайства об установлении публичного сервитута, содержанию обоснования необходимости установления публичного сервитута, утвержденными приказом Федеральной службы государственной регистрации, кадастра и картографии от 19.04.2022 № П/0150, рассмотрев ходатайство публичного акционерного общества «Россети Урал» (ОГРН 1056604000970, ИНН 6671163413, КПП 668501001, адрес юридического лица: 620026, Свердловская область, город Екатеринбург, улица Мамина-Сибиряка, строение 140) (ОГРН 1056604000970, ИНН 6671163413, КПП 668501001, адрес юридического лица: 620026, Свердловская область, город Екатеринбург, улица Мамина-Сибиряка, строение 140) об установлении публичного сервитута в отношении частей земельных участков с кадастровыми номерами 66:25:1311001:28, 66:25:1311001:31, 66:25:1311001:33, 66:25:1311001:35, 66:25:1901002:1069, содержащего обоснование необходимости установления публичного сервитута для эксплуатации объекта электросетевого хозяйства, принадлежащего на праве собственности публичному акционерному обществу «Россети Урал», на основании Свидетельства о государственной регистрации права от 21.07.2008 серия 66 АГ № 336787, выданного Управлением Федеральной регистрационной службы по Свердловской области, с учетом опубликования сообщения о возможном установлении публичного сервитута 02.06.2025 на официальном сайте Сысертского муниципального округа admsysert.ru, в сетевом издании «Официальный интернет-портал правовой информации Сысертского городского округа» (сысерть-право.рф) в информационно-телекоммуникационной сети «Интернет», на информационных щитах в границах Сысертского муниципального округа Свердловской области,

### ПОСТАНОВЛЯЮ:

1. Установить сроком на 49 лет публичный сервитут в целях эксплуатации

объекта электросетевого хозяйства: «ВЛ - 0,4 КВ д. Ключи от ТП 7170, 7439, 7171, 7172, 7303, 7414, 7186 ф. Насосная. Литер 16в, входящий в Электросетевой комплекс подстанции «Бобровка» 35 кВ», находящегося в границах Сысертского муниципального округа Свердловской области, в отношении следующих частей земельных участков, общей площадью – 32 кв.м:

1) части земельного участка, площадью 9 кв.м, с кадастровым номером 66:25:1311001:28, площадью 12681 кв.м, с видом разрешенного использования - для сельскохозяйственного производства, с категорией земель - земли сельскохозяйственного назначения, расположенного по адресу: Свердловская область, Сысертский район, 598 метров западнее деревни Ключи;

2) части земельного участка, площадью 12 кв.м, с кадастровым номером 66:25:1311001:31, площадью 7356 кв.м, с видом разрешенного использования - для сельскохозяйственного производства, с категорией земель - земли сельскохозяйственного назначения, расположенного по адресу: Свердловская область, Сысертский район, 607 метров западнее деревни Ключи;

3) части земельного участка, площадью 1 кв.м, с кадастровым номером 66:25:1311001:33, площадью 5606 кв.м, с видом разрешенного использования - сельскохозяйственное использование, с категорией земель - земли сельскохозяйственного назначения, расположенного по адресу: Свердловская область, Сысертский район, 638 метров западнее деревни Ключи;

4) части земельного участка, площадью 5 кв.м, с кадастровым номером 66:25:1311001:35, площадью 12197 кв.м, с видом разрешенного использования - для сельскохозяйственного производства, с категорией земель - земли сельскохозяйственного назначения, расположенного по адресу: Свердловская область, Сысертский район, 635 метров западнее деревни Ключи;

5) части земельного участка, площадью 5 кв.м, с кадастровым номером 66:25:1901002:1069, площадью 1023 кв.м, с видом разрешенного использования - для ведения личного подсобного хозяйства (приусадебный земельный участок), с категорией земель - земли населенных пунктов, расположенного по адресу: Российская Федерация, Свердловская область, Сысертский городской округ, деревня Ключи.

Порядок установления зон с особыми условиями использования территорий и содержание ограничений прав на земли в границах таких зон определяется Правилами установления охранных зон объектов электросетевого хозяйства и особых условий использования земельных участков, расположенных в границах таких зон, утвержденными постановлением Правительства Российской Федерации от 24.02.2009 № 160.

2. Утвердить схему расположения границ публичного сервитута на кадастровом плане территории с описанием местоположения границ (прилагается).

3. Плата за публичный сервитут в соответствии с пунктами 3, 4 статьи 3.6 Федерального закона от 25 октября 2001 года № 137-ФЗ «О введении в действие Земельного кодекса Российской Федерации» не устанавливается.

4. Установить, что график проведения работ в целях эксплуатации объекта

электросетевого хозяйства: «ВЛ - 0,4 КВ д. Ключи от ТП 7170, 7439, 7171, 7172, 7303, 7414, 7186 ф. Насосная. Литер 16в, входящий в Электросетевой комплекс подстанции «Бобровка» 35 кВ» не требуется.

5. Публичный сервитут считается установленным со дня внесения сведений о нем в Единый государственный реестр недвижимости. Владелец публичного сервитута – публичное акционерное общество «Россети Урал» (ОГРН 1056604000970, ИНН 6671163413, КПП 668501001, адрес (место нахождения): 620026, Свердловская область, город Екатеринбург, улица Мамина-Сибиряка, строение 140).

6. Комитету по управлению муниципальным имуществом, архитектуре и градостроительству Администрации Сысертского муниципального округа в течение 5 (пяти) рабочих дней со дня принятия настоящего постановления направить его копию:

1) в Управление Федеральной службы государственной регистрации, кадастра и картографии по Свердловской области;

2) публичному акционерному обществу «Россети Урал».

7. Отделу информационных технологий муниципального казенного учреждения «Управление хозяйственного и транспортного обслуживания» обеспечить размещение постановления на официальном сайте Сысертского муниципального округа в сети Интернет в подразделе «Решения об установлении публичного сервитута» раздела «Администрация» в течение 5 (пяти) календарных дней со дня принятия настоящего постановления.

8. Публичному акционерному обществу «Россети Урал»:

1) заключить соглашения об осуществлении публичного сервитута с правообладателями земельных участков с кадастровыми номерами 66:25:1311001:31, 66:25:1311001:33, 66:25:1311001:35.

В случае отсутствия соглашения об осуществлении публичного сервитута владелец публичного сервитута осуществляет деятельность на условиях, указанных в настоящем постановлении;

2) неукоснительно соблюдать требования Федерального закона от 25 июня 2002 года № 73-ФЗ «Об объектах культурного наследия (памятниках истории и культуры) народов Российской Федерации», в связи с тем, что на частях земельных участков, в отношении которых был установлен публичный сервитут, может располагаться археологический культурный слой;

3) согласно статье 42 Земельного кодекса Российской Федерации сохранять межевые, геодезические и другие специальные знаки, установленные на частях земельных участков, в соответствии с законодательством;

4) привести части земельных участков в состояние, пригодное для использования в соответствии с разрешенным использованием, в срок не позднее чем 3 (три) месяца после завершения строительства, капитального или текущего ремонта, реконструкции, эксплуатации, консервации, сноса инженерного сооружения, для размещения которого был установлен публичный сервитут, после завершения деятельности, для обеспечения которой установлен публичный сервитут;

5) в случае принятия решения о разработке проектной документации на реконструкцию, строительство либо капитальный ремонт (где размещен объект публичного акционерного общества «Россети Урал») объекта капитального строительства, проектная документация будет согласована публичным акционерным обществом «Россети Урал» без выноса и переустройства сетей электроэнергетики.

9. Контроль за исполнением настоящего постановления возложить на Председателя Комитета по управлению муниципальным имуществом, архитектуре и градостроительству Администрации Сысертского муниципального округа Д.И. Тимошенко.

10. Настоящее постановление опубликовать в сетевом издании «Официальный интернет-портал правовой информации Сысертского городского округа» (сысерт-право.рф) в сети Интернет в течение 5 (пяти) рабочих дней со дня принятия постановления.

Глава Сысертского  
муниципального округа

Д.А. Нисковских

**ДОКУМЕНТ ПОДПИСАН  
ЭЛЕКТРОННОЙ ПОДПИСЬЮ**

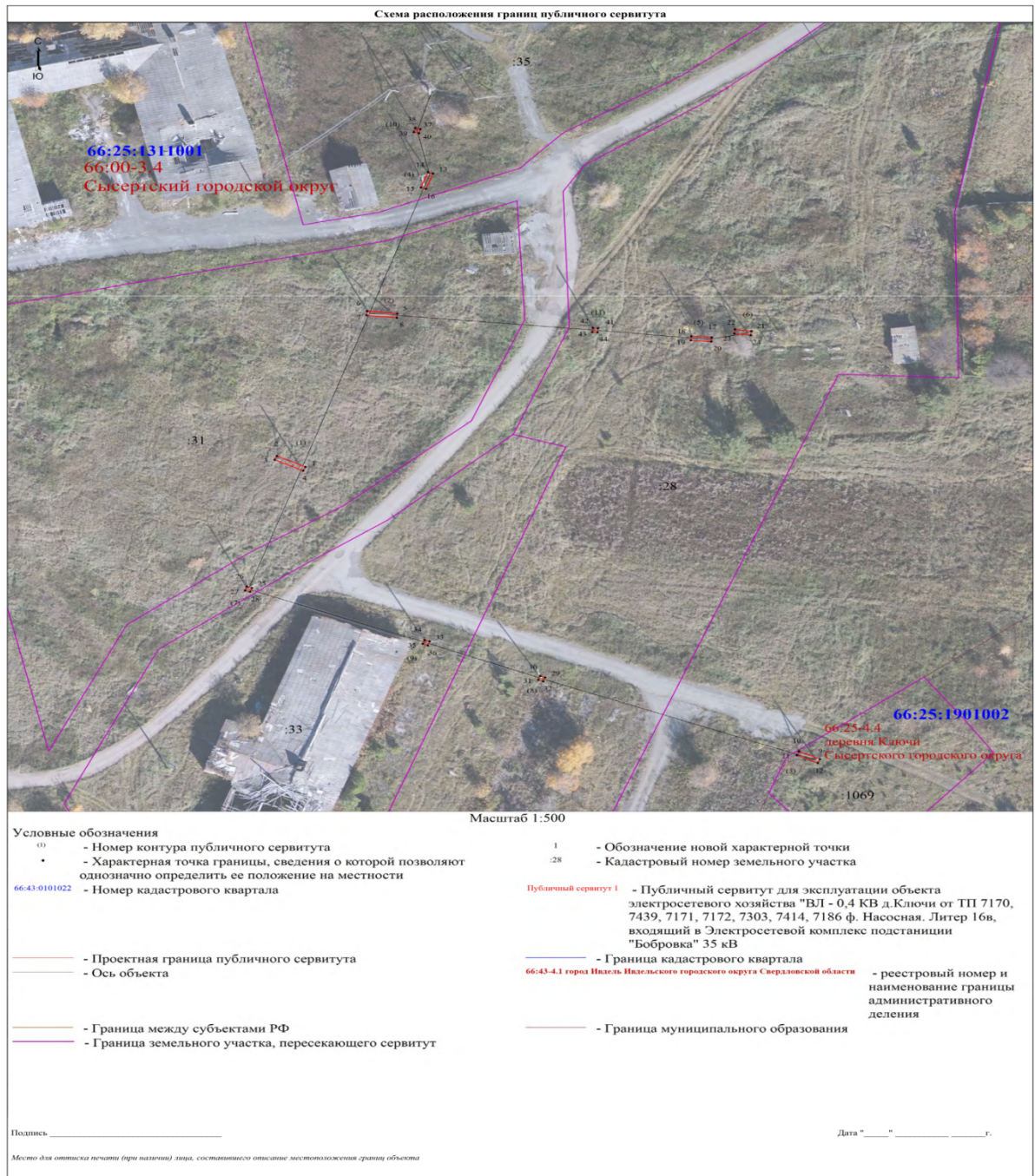
Сертификат 00F7DD04CFF54287565ACDFCD85BE16106

Владелец **Нисковских Дмитрий Андреевич**

Действителен с 28.12.2024 по 23.03.2026

Приложение  
к постановлению Администрации  
Сысертского муниципального округа  
от 20.06.2025 № 2181-ПА

**Схема расположения границ публичного сервитута на кадастровом  
плане территории с описанием местоположения границ**



<b>ГРАФИЧЕСКОЕ ОПИСАНИЕ</b> <b>местоположения границ населенных пунктов, территориальных зон, особо охраняемых природных территорий, зон с особыми условиями использования территории</b>		
<b>Публичный сервитут для эксплуатации объекта электросетевого хозяйства "ВЛ - 0,4 КВ д.Ключи от ТП 7170, 7439, 7171, 7172, 7303, 7414, 7186 ф. Насосная. Литер 16в, входящий в Электросетевой комплекс подстанции "Бобровка" 35 кВ"</b>		
(наименование объекта, местоположение границ которого описано (далее - объект))		
<b>Раздел 1</b>		
<b>Сведения об объекте</b>		
№ п/п	Характеристики объекта	Описание характеристик
1	2	3
1.	Местоположение объекта	Свердловская область, г.о Сысертский
2.	Площадь объекта +/- величина погрешности определения площади (Р +/- Дельта Р)	32 +/- 2 м²
3.	Иные характеристики объекта	Публичный сервитут для эксплуатации объекта электросетевого хозяйства "ВЛ - 0,4 КВ д.Ключи от ТП 7170, 7439, 7171, 7172, 7303, 7414, 7186 ф. Насосная. Литер 16в, входящий в Электросетевой комплекс подстанции "Бобровка" 35 кВ", сроком действия на 49 лет для ПАО «Россети Урал», ИНН 6671163413, ОГРН 1056604000970, почтовый адрес: 620017, г. Екатеринбург, пр. Космонавтов, 17а, телефон: + 7 (343) 293-23-59, адрес электронной почты se@rosseti-ural.ru



Раздел 2					
Сведения о местоположении границ объекта					
1. Система координат МСК- 66, зона 1					
2. Сведения о характерных точках границ объекта					
Обозначение характерных точек границ	Координаты, м		Метод определения координат характерной точки	Средняя квадратическая погрешность положения характерной точки (Mt), м	Описание обозначения точки на местности (при наличии)
	X	Y			
1	2	3	4	5	6
1	368229.59	1562056.36	Метод спутниковых геодезических измерений (определений)	0.1	Закрепление отсутствует
2	368232.22	1562050.95	Метод спутниковых геодезических измерений (определений)	0.1	Закрепление отсутствует
3	368231.32	1562050.51	Метод спутниковых геодезических измерений (определений)	0.1	Закрепление отсутствует
4	368228.69	1562055.92	Метод спутниковых геодезических измерений (определений)	0.1	Закрепление отсутствует
1	368229.59	1562056.36	Метод спутниковых геодезических измерений (определений)	0.1	Закрепление отсутствует
5	368266.40	1562073.82	Метод спутниковых геодезических измерений (определений)	0.1	Закрепление отсутствует
6	368267.02	1562068.07	Метод спутниковых геодезических измерений (определений)	0.1	Закрепление отсутствует
7	368266.02	1562067.97	Метод спутниковых геодезических измерений (определений)	0.1	Закрепление отсутствует
8	368265.40	1562073.72	Метод спутниковых геодезических измерений (определений)	0.1	Закрепление отсутствует
5	368266.40	1562073.82	Метод спутниковых геодезических измерений (определений)	0.1	Закрепление отсутствует
9	368159.43	1562154.17	Метод спутниковых геодезических измерений (определений)	0.1	Закрепление отсутствует

2. Сведения о характерных точках границ объекта					
Обозначение характерных точек границ	Координаты, м		Метод определения координат характерной точки	Средняя квадратическая погрешность положения характерной точки (Mt), м	Описание обозначения точки на местности (при наличии)
	X	Y			
1	2	3	4	5	6
10	368161.30	1562150.18	Метод спутниковых геодезических измерений (определений)	0.1	Закрепление отсутствует
11	368160.39	1562149.76	Метод спутниковых геодезических измерений (определений)	0.1	Закрепление отсутствует
12	368158.52	1562153.75	Метод спутниковых геодезических измерений (определений)	0.1	Закрепление отсутствует
9	368159.43	1562154.17	Метод спутниковых геодезических измерений (определений)	0.1	Закрепление отсутствует
13	368299.94	1562080.60	Метод спутниковых геодезических измерений (определений)	0.1	Закрепление отсутствует
14	368300.28	1562079.66	Метод спутниковых геодезических измерений (определений)	0.1	Закрепление отсутствует
15	368296.58	1562078.33	Метод спутниковых геодезических измерений (определений)	0.1	Закрепление отсутствует
16	368296.24	1562079.27	Метод спутниковых геодезических измерений (определений)	0.1	Закрепление отсутствует
13	368299.94	1562080.60	Метод спутниковых геодезических измерений (определений)	0.1	Закрепление отсутствует
17	368260.68	1562133.58	Метод спутниковых геодезических измерений (определений)	0.1	Закрепление отсутствует
18	368260.97	1562129.68	Метод спутниковых геодезических измерений (определений)	0.1	Закрепление отсутствует
19	368259.98	1562129.61	Метод спутниковых геодезических измерений (определений)	0.1	Закрепление отсутствует
20	368259.69	1562133.51	Метод спутниковых геодезических измерений (определений)	0.1	Закрепление отсутствует



2. Сведения о характерных точках границ объекта					
Обозначение характерных точек границ	Координаты, м		Метод определения координат характерной точки	Средняя квадратическая погрешность положения характерной точки (Mt), м	Описание обозначения точки на местности (при наличии)
	X	Y			
1	2	3	4	5	6
17	368260.68	1562133.58	Метод спутниковых геодезических измерений (определений)	0.1	Закрепление отсутствует
21	368262.22	1562141.13	Метод спутниковых геодезических измерений (определений)	0.1	Закрепление отсутствует
22	368262.61	1562138.01	Метод спутниковых геодезических измерений (определений)	0.1	Закрепление отсутствует
23	368261.61	1562137.89	Метод спутниковых геодезических измерений (определений)	0.1	Закрепление отсутствует
24	368261.22	1562141.01	Метод спутниковых геодезических измерений (определений)	0.1	Закрепление отсутствует
21	368262.22	1562141.13	Метод спутниковых геодезических измерений (определений)	0.1	Закрепление отсутствует
25	368200.55	1562046.17	Метод спутниковых геодезических измерений (определений)	0.1	Закрепление отсутствует
26	368200.88	1562045.22	Метод спутниковых геодезических измерений (определений)	0.1	Закрепление отсутствует
27	368199.93	1562044.89	Метод спутниковых геодезических измерений (определений)	0.1	Закрепление отсутствует
28	368199.60	1562045.84	Метод спутниковых геодезических измерений (определений)	0.1	Закрепление отсутствует
25	368200.55	1562046.17	Метод спутниковых геодезических измерений (определений)	0.1	Закрепление отсутствует
29	368179.05	1562101.93	Метод спутниковых геодезических измерений (определений)	0.1	Закрепление отсутствует
30	368179.42	1562101.00	Метод спутниковых геодезических измерений (определений)	0.1	Закрепление отсутствует

2. Сведения о характерных точках границ объекта					
Обозначение характерных точек границ	Координаты, м		Метод определения координат характерной точки	Средняя квадратическая погрешность положения характерной точки (Mt), м	Описание обозначения точки на местности (при наличии)
	X	Y			
1	2	3	4	5	6
31	368178.49	1562100.63	Метод спутниковых геодезических измерений (определений)	0.1	Закрепление отсутствует
32	368178.12	1562101.56	Метод спутниковых геодезических измерений (определений)	0.1	Закрепление отсутствует
29	368179.05	1562101.93	Метод спутниковых геодезических измерений (определений)	0.1	Закрепление отсутствует
33	368187.69	1562079.96	Метод спутниковых геодезических измерений (определений)	0.1	Закрепление отсутствует
34	368188.04	1562079.03	Метод спутниковых геодезических измерений (определений)	0.1	Закрепление отсутствует
35	368187.11	1562078.67	Метод спутниковых геодезических измерений (определений)	0.1	Закрепление отсутствует
36	368186.75	1562079.61	Метод спутниковых геодезических измерений (определений)	0.1	Закрепление отсутствует
33	368187.69	1562079.96	Метод спутниковых геодезических измерений (определений)	0.1	Закрепление отсутствует
37	368310.56	1562078.21	Метод спутниковых геодезических измерений (определений)	0.1	Закрепление отсутствует
38	368310.84	1562077.25	Метод спутниковых геодезических измерений (определений)	0.1	Закрепление отсутствует
39	368309.88	1562076.97	Метод спутниковых геодезических измерений (определений)	0.1	Закрепление отсутствует
40	368309.60	1562077.93	Метод спутниковых геодезических измерений (определений)	0.1	Закрепление отсутствует
37	368310.56	1562078.21	Метод спутниковых геодезических измерений (определений)	0.1	Закрепление отсутствует

2. Сведения о характерных точках границ объекта					
Обозначение характерных точек границ	Координаты, м		Метод определения координат характерной точки	Средняя квадратическая погрешность положения характерной точки (Mt), м	Описание обозначения точки на местности (при наличии)
	X	Y			
1	2	3	4	5	6
41	368262.89	1562111.97	Метод спутниковых геодезических измерений (определений)	0.1	Закрепление отсутствует
42	368262.98	1562110.98	Метод спутниковых геодезических измерений (определений)	0.1	Закрепление отсутствует
43	368261.99	1562110.89	Метод спутниковых геодезических измерений (определений)	0.1	Закрепление отсутствует
44	368261.90	1562111.88	Метод спутниковых геодезических измерений (определений)	0.1	Закрепление отсутствует
41	368262.89	1562111.97	Метод спутниковых геодезических измерений (определений)	0.1	Закрепление отсутствует
3. Сведения о характерных точках части (частей) границы объекта					
Обозначение характерных точек части границы	Координаты, м		Метод определения координат характерной точки	Средняя квадратическая погрешность положения характерной точки (Mt), м	Описание обозначения точки на местности (при наличии)
	X	Y			
1	2	3	4	5	6
-	-	-	-	-	-

Раздел 3							
Сведения о местоположении измененных (уточненных) границ объекта							
1. Система координат -							
2. Сведения о характерных точках границ объекта							
Обозначение характерных точек границ	Существующие координаты, м		Измененные (уточненные) координаты, м		Метод определения координат характерной точки	Средняя квадратическая погрешность положения характерной точки (Мп), м	Описание обозначения точки на местности (при наличии)
	X	Y	X	Y			
1	2	3	4	5	6	7	8
-	-	-	-	-	-	-	
3. Сведения о характерных точках части (частей) границы объекта							
Обозначение характерных точек части границы	Существующие координаты, м		Измененные (уточненные) координаты, м		Метод определения координат характерной точки	Средняя квадратическая погрешность положения характерной точки (Мп), м	Описание обозначения точки на местности (при наличии)
	X	Y	X	Y			
1	2	3	4	5	6	7	8
-	-	-	-	-	-	-	