



АДМИНИСТРАЦИЯ СЫСЕРТСКОГО МУНИЦИПАЛЬНОГО ОКРУГА ПОСТАНОВЛЕНИЕ

от 21.07.2025 № 2552-ПА
г. Сысерть

Об установлении публичного сервитута

Руководствуясь статьей 23, главой V.7 Земельного кодекса Российской Федерации, Требованиями к форме ходатайства об установлении публичного сервитута, содержанию обоснования необходимости установления публичного сервитута, утвержденными приказом Федеральной службы государственной регистрации, кадастра и картографии от 19.04.2022 № П/0150, рассмотрев ходатайство публичного акционерного общества «Россети Урал» (ОГРН 1056604000970, ИНН 6671163413, КПП 668501001, адрес юридического лица: 620026, Свердловская область, город Екатеринбург, улица Мамина-Сибиряка, строение 140) (ОГРН 1056604000970, ИНН 6671163413, КПП 668501001, адрес юридического лица: 620026, Свердловская область, город Екатеринбург, улица Мамина-Сибиряка, строение 140) об установлении публичного сервитута в отношении земель кадастрового квартала 66:25:2901026, частей земельных участков с кадастровыми номерами 66:25:2901026:3, 66:25:2901026:218, 66:25:2901026:217, 66:25:2901026:176, содержащего обоснование необходимости установления публичного сервитута для эксплуатации объекта электросетевого хозяйства, принадлежащего на праве собственности публичному акционерному обществу «Россети Урал», запись регистрации права от 02.02.2022 № 66:25:0000000:7324-66/134/2022-5, с учетом опубликования сообщения о возможном установлении публичного сервитута 02.06.2025 на официальном сайте Сысертского муниципального округа admsysert.ru, в сетевом издании «Официальный интернет-портал правовой информации Сысертского городского округа» (sysert'-pravo.rf) в информационно-телекоммуникационной сети «Интернет», на информационных щитах в границах Сысертского муниципального округа Свердловской области,

ПОСТАНОВЛЯЮ:

1. Установить сроком на 49 лет публичный сервитут в целях эксплуатации объекта электросетевого хозяйства: «Линия электропередач ВЛ 0,4 кВ, литер: 71Б, входящий в Электросетевой комплекс ПС «Сысерть», находящегося в границах населенного пункта город Сысерть Сысертского муниципального округа Свердловской области, в отношении следующих земель и частей земельных участков, общей площадью – 38 кв.м:

1) земель кадастрового квартала 66:25:2901026, площадью 32,5 кв.м,

государственная собственность на которые не разграничена, расположенных в границах населенного пункта город Сысерть Сысертского муниципального округа Свердловской области;

2) части земельного участка, площадью 1 кв.м, с кадастровым номером 66:25:2901026:3, площадью 664 кв.м, с видом разрешенного использования - для индивидуального жилищного строительства, с категорией земель - земли населенных пунктов, расположенного по адресу: Свердловская область, Сысертский район, город Сысерть, улица Чкалова, дом 1б;

3) части земельного участка, площадью 0,5 кв.м, с кадастровым номером 66:25:2901026:218, площадью 1166 кв.м, с видом разрешенного использования - под жилой дом индивидуальной жилой застройки, с категорией земель - земли населенных пунктов, расположенного по адресу: Свердловская область, город Сысерть, улица Чкалова, дом 1-в;

4) части земельного участка, площадью 1 кв.м, с кадастровым номером 66:25:2901026:217, площадью 1814 кв.м, с видом разрешенного использования - под жилой дом индивидуальной жилой застройки, с категорией земель - земли населенных пунктов, расположенного по адресу: Свердловская область, город Сысерть, улица Чкалова, дом 1-а;

5) части земельного участка, площадью 3 кв.м, с кадастровым номером 66:25:2901026:176, площадью 2135 кв.м, с видом разрешенного использования - под жилой дом индивидуальной жилой застройки, с категорией земель - земли населенных пунктов, расположенного по адресу: Свердловская область, Сысертский район, город Сысерть, улица Степана Разина, дом 39-2.

Порядок установления зон с особыми условиями использования территорий и содержание ограничений прав на земли в границах таких зон определяется Правилами установления охранных зон объектов электросетевого хозяйства и особых условий использования земельных участков, расположенных в границах таких зон, утвержденными постановлением Правительства Российской Федерации от 24.02.2009 № 160.

2. Утвердить схему расположения границ публичного сервитута на кадастровом плане территории с описанием местоположения границ (прилагается).

3. Установить в соответствии с пунктами 3-5 статьи 39.46 Земельного кодекса Российской Федерации размер платы за публичный сервитут, согласно следующему расчету:

Размер платы за публичный сервитут в отношении земель кадастрового квартала 66:25:2901026, государственная собственность на которые не разграничена	
Средний уровень кадастровой стоимости земель по Сысертскому городскому округу за квадратный метр согласно приказу Министерства по управлению государственным имуществом Свердловской области от 21.11.2022 № 5500 (руб.), сегмент «иное использование», «земли населенных пунктов»	620,63
Площадь земель, в отношении которых устанавливается публичный сервитут (кв.м)	32,5
Срок публичного сервитута (лет)	49
Годовая плата за публичный сервитут согласно пункту 5 статьи 39.46 Земельного кодекса Российской Федерации, без учета НДС (руб.)*	2,02
Итоговая плата за весь период установления публичного сервитута без учета НДС (руб.)*	98,98

*налоговым агентом НДС является обладатель публичного сервитута - публичное акционерное общество «Россети Урал»

Плата за публичный сервитут вносится единым платежом за весь срок публичного сервитута до начала использования земель и частей земельных участков, но не позднее 6 (шести) месяцев со дня издания постановления по следующим реквизитам: получатель платежа: УФК по Свердловской области (Комитет по управлению муниципальным имуществом, архитектуре градостроительству Администрации Сысертского муниципального округа); назначение: оплата по постановлению Администрации Сысертского муниципального округа, его дата и номер; банк получателя: Уральское ГУ Банка России//УФК по Свердловской области г. Екатеринбург; расчетный счет 03100643000000016200, корреспондентский счет 40102810645370000054, БИК банка 016577551, ОКТМО 65552000, ОГРН 1026602176072, ИНН 6652003037, КПП 668501001, КБК 90211105410140000120.

4. Установить, что график проведения работ в целях эксплуатации объекта электросетевого хозяйства: «Линия электропередач ВЛ 0,4 кВ, литер: 71Б, входящий в Электросетевой комплекс ПС «Сысерть» не требуется.

5. Публичный сервитут считается установленным со дня внесения сведений о нем в Единый государственный реестр недвижимости. Обладатель публичного сервитута – публичное акционерное общество «Россети Урал» (ОГРН 1056604000970, ИНН 6671163413, КПП 668501001, адрес (место нахождения): 620026, Свердловская область, город Екатеринбург, улица Мамина-Сибиряка, строение 140).

6. Комитету по управлению муниципальным имуществом, архитектуре и градостроительству Администрации Сысертского муниципального округа в течение 5 (пяти) рабочих дней со дня принятия настоящего постановления направить его копию:

1) в Управление Федеральной службы государственной регистрации, кадастра и картографии по Свердловской области;

2) публичному акционерному обществу «Россети Урал».

7. Отделу информационных технологий муниципального казенного учреждения «Управление хозяйственного и транспортного обслуживания» обеспечить размещение постановления на официальном сайте Сысертского муниципального округа в сети Интернет в подразделе «Решения об установлении публичного сервитута» раздела «Администрация» в течение 5 (пяти) календарных дней со дня принятия настоящего постановления.

8. Публичному акционерному обществу «Россети Урал»:

1) заключить соглашения об осуществлении публичного сервитута с правообладателями земельных участков с кадастровыми номерами 66:25:2901026:3, 66:25:2901026:218, 66:25:2901026:217, 66:25:2901026:176;

2) неукоснительно соблюдать требования Федерального закона от 25 июня 2002 года № 73-ФЗ «Об объектах культурного наследия (памятниках истории и культуры) народов Российской Федерации», в связи с тем, что на землях и частях земельных участков, в отношении которых был установлен публичный сервитут, может располагаться археологический культурный слой;

3) согласно статье 42 Земельного кодекса Российской Федерации сохранять

межевые, геодезические и другие специальные знаки, установленные на землях и частях земельных участков, в соответствии с законодательством;

4) привести земли и части земельных участков в состояние, пригодное для использования в соответствии с разрешенным использованием, в срок не позднее чем 3 (три) месяца после завершения строительства, капитального или текущего ремонта, реконструкции, эксплуатации, консервации, сноса инженерного сооружения, для размещения которого был установлен публичный сервитут, после завершения деятельности, для обеспечения которой установлен публичный сервитут;

9. В случае принятия Администрацией Сысертского муниципального округа решения о строительстве, реконструкции или капитальном ремонте автомобильной дороги, публичное акционерное общество «Россети Урал» выполняет проектирование и переустройство сетей (попадающих в полосу отвода) под строительство, реконструкцию либо капитальный ремонт своими силами и за свой счет.

10. Контроль за исполнением настоящего постановления возложить на Председателя Комитета по управлению муниципальным имуществом, архитектуре и градостроительству Администрации Сысертского муниципального округа Д.И. Тимошенко.

11. Настоящее постановление опубликовать в сетевом издании «Официальный интернет-портал правовой информации Сысертского городского округа» (сысерть-право.рф) в сети Интернет в течение 5 (пяти) рабочих дней со дня принятия постановления.

Глава Сысертского
муниципального округа

Д.А. Нисковских

**ДОКУМЕНТ ПОДПИСАН
ЭЛЕКТРОННОЙ ПОДПИСЬЮ**

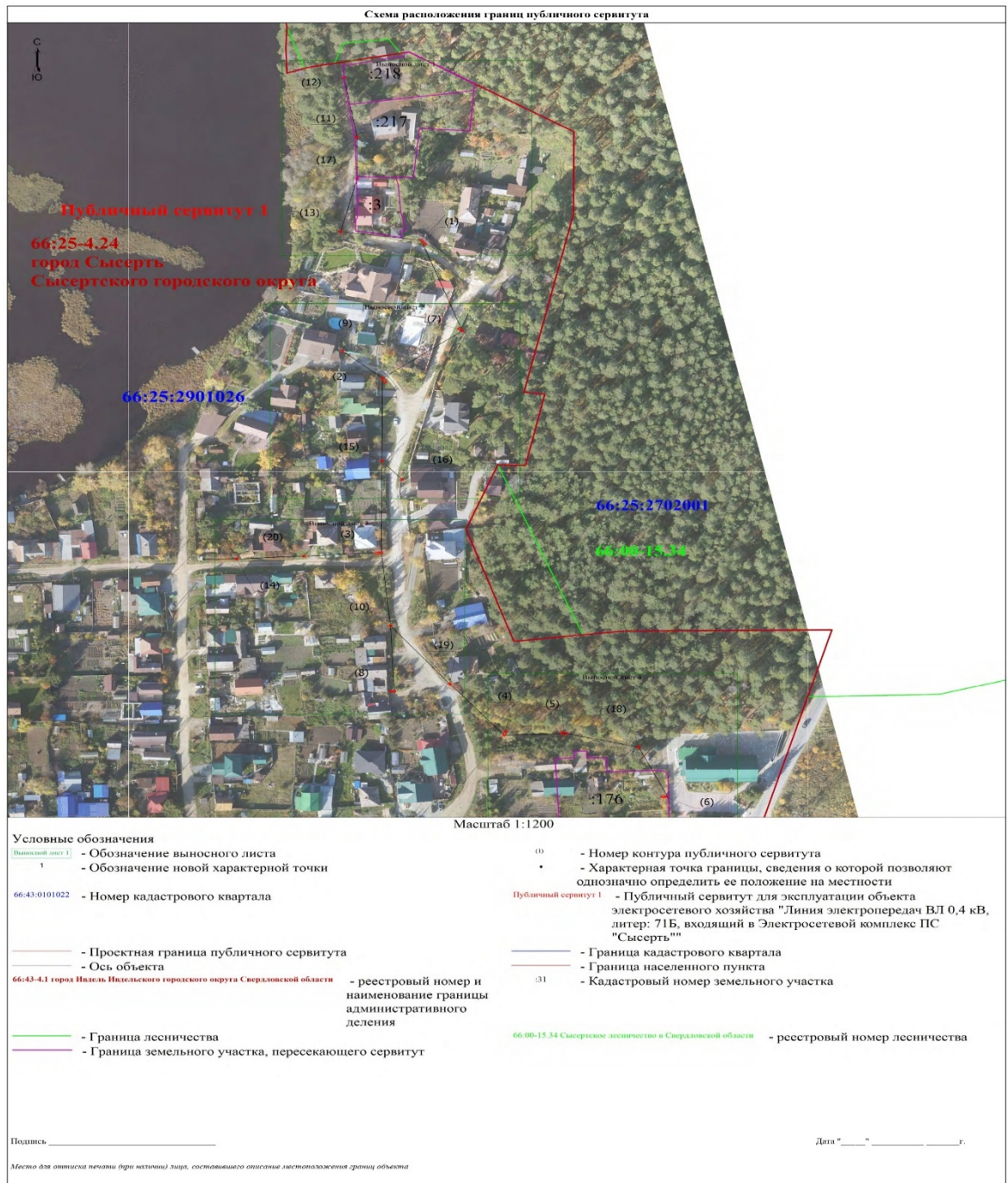
Сертификат 00F7DD04CFF54287565ACDFCD85BE16106

Владелец **Нисковских Дмитрий Андреевич**

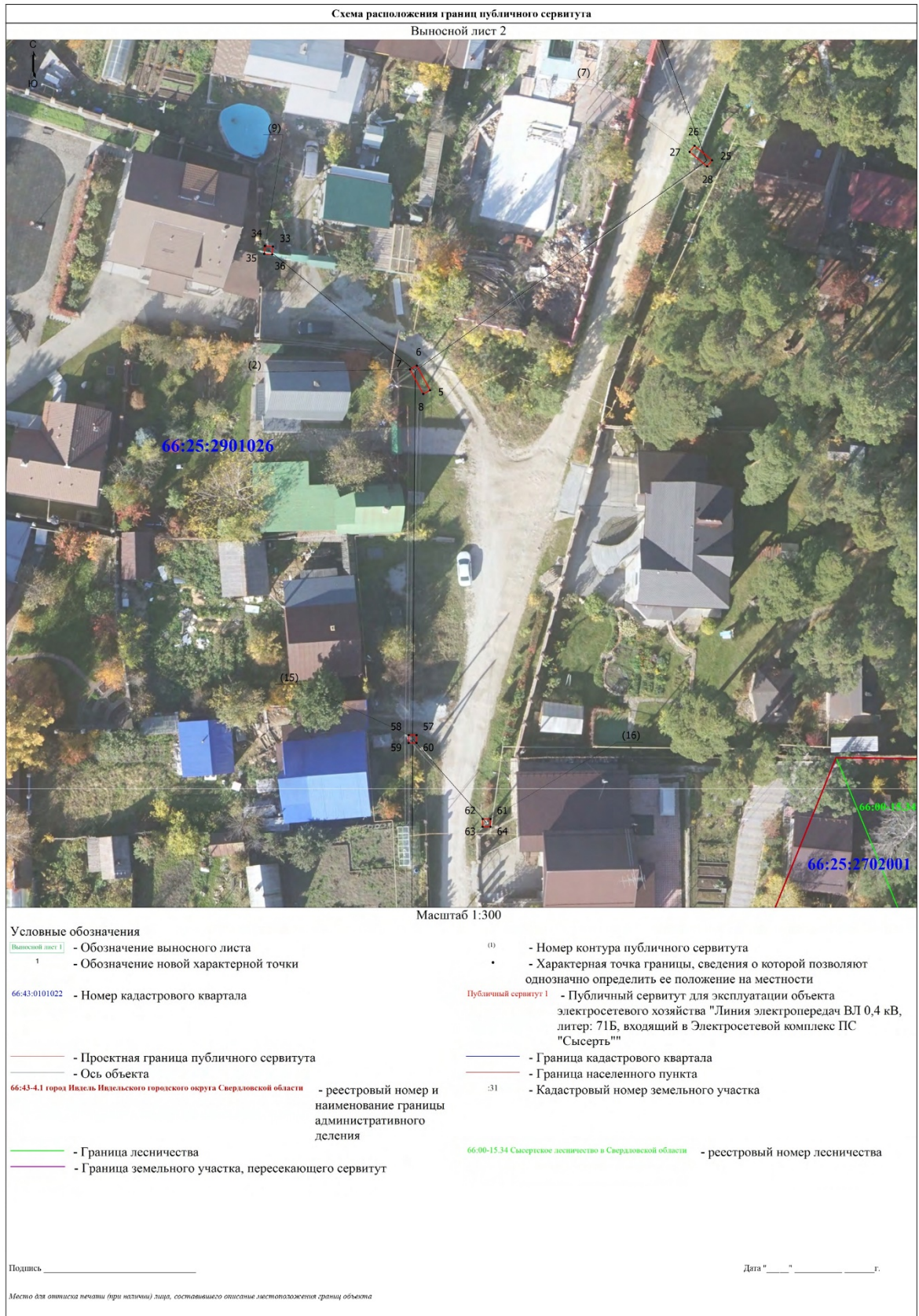
Действителен с 28.12.2024 по 23.03.2026

Приложение
к постановлению Администрации
Сысертского муниципального округа
от 21.07.2025 № 2552-ПА

**Схема расположения границ публичного сервитута на кадастровом
плане территории с описанием местоположения границ**











<p align="center">ГРАФИЧЕСКОЕ ОПИСАНИЕ местоположения границ населенных пунктов, территориальных зон, особо охраняемых природных территорий, зон с особыми условиями использования территории</p> <p align="center">Публичный сервитут для эксплуатации объекта электросетевого хозяйства "Линия электропередач ВЛ 0,4 кВ, литер: 71Б, входящий в Электросетевой комплекс ПС "Сысерть""</p> <p align="center"><small>(наименование объекта, местоположение границ которого описано (далее - объект))</small></p>		
Раздел 1		
Сведения об объекте		
№ п/п	Характеристики объекта	Описание характеристик
1	2	3
1.	Местоположение объекта	Свердловская область, г.о Сысертский, город Сысерть
2.	Площадь объекта +/- величина погрешности определения площади (Р +/- Дельта Р)	38 +/- 2 м ²
3.	Иные характеристики объекта	Публичный сервитут для эксплуатации объекта электросетевого хозяйства "Линия электропередач ВЛ 0,4 кВ, литер: 71Б, входящий в Электросетевой комплекс ПС "Сысерть"", сроком действия на 49 лет для ПАО «Россети Урал», ИНН 6671163413, ОГРН 1056604000970, почтовый адрес: 620017, г. Екатеринбург, пр. Космонавтов, 17а, телефон: + 7 (343) 293-23-59, адрес электронной почты se@rosseti-ural.ru

Раздел 2					
Сведения о местоположении границ объекта					
1. Система координат МСК- 66, зона 1					
2. Сведения о характерных точках границ объекта					
Обозначение характерных точек границ	Координаты, м		Метод определения координат характерной точки	Средняя квадратическая погрешность положения характерной точки (Mt), м	Описание обозначения точки на местности (при наличии)
	X	Y			
1	2	3	4	5	6
1	352713.50	1548259.62	Метод спутниковых геодезических измерений (определений)	0.1	Закрепление отсутствует
2	352716.49	1548257.16	Метод спутниковых геодезических измерений (определений)	0.1	Закрепление отсутствует
3	352715.85	1548256.38	Метод спутниковых геодезических измерений (определений)	0.1	Закрепление отсутствует
4	352712.86	1548258.84	Метод спутниковых геодезических измерений (определений)	0.1	Закрепление отсутствует
1	352713.50	1548259.62	Метод спутниковых геодезических измерений (определений)	0.1	Закрепление отсутствует
5	352634.48	1548240.81	Метод спутниковых геодезических измерений (определений)	0.1	Закрепление отсутствует
6	352637.64	1548239.12	Метод спутниковых геодезических измерений (определений)	0.1	Закрепление отсутствует
7	352637.17	1548238.24	Метод спутниковых геодезических измерений (определений)	0.1	Закрепление отсутствует
8	352634.01	1548239.93	Метод спутниковых геодезических измерений (определений)	0.1	Закрепление отсутствует
5	352634.48	1548240.81	Метод спутниковых геодезических измерений (определений)	0.1	Закрепление отсутствует
9	352536.75	1548238.95	Метод спутниковых геодезических измерений (определений)	0.1	Закрепление отсутствует

2. Сведения о характерных точках границ объекта					
Обозначение характерных точек границ	Координаты, м		Метод определения координат характерной точки	Средняя квадратическая погрешность положения характерной точки (Mt), м	Описание обозначения точки на местности (при наличии)
	X	Y			
1	2	3	4	5	6
10	352537.74	1548238.74	Метод спутниковых геодезических измерений (определений)	0.1	Закрепление отсутствует
11	352537.02	1548235.38	Метод спутниковых геодезических измерений (определений)	0.1	Закрепление отсутствует
12	352536.03	1548235.59	Метод спутниковых геодезических измерений (определений)	0.1	Закрепление отсутствует
9	352536.75	1548238.95	Метод спутниковых геодезических измерений (определений)	0.1	Закрепление отсутствует
13	352435.14	1548297.17	Метод спутниковых геодезических измерений (определений)	0.1	Закрепление отсутствует
14	352435.43	1548296.22	Метод спутниковых геодезических измерений (определений)	0.1	Закрепление отсутствует
15	352432.26	1548295.24	Метод спутниковых геодезических измерений (определений)	0.1	Закрепление отсутствует
16	352431.97	1548296.19	Метод спутниковых геодезических измерений (определений)	0.1	Закрепление отсутствует
13	352435.14	1548297.17	Метод спутниковых геодезических измерений (определений)	0.1	Закрепление отсутствует
17	352434.01	1548325.64	Метод спутниковых геодезических измерений (определений)	0.1	Закрепление отсутствует
18	352434.34	1548322.54	Метод спутниковых геодезических измерений (определений)	0.1	Закрепление отсутствует
19	352433.34	1548322.44	Метод спутниковых геодезических измерений (определений)	0.1	Закрепление отсутствует
20	352433.01	1548325.54	Метод спутниковых геодезических измерений (определений)	0.1	Закрепление отсутствует

2. Сведения о характерных точках границ объекта					
Обозначение характерных точек границ	Координаты, м		Метод определения координат характерной точки	Средняя квадратическая погрешность положения характерной точки (Mt), м	Описание обозначения точки на местности (при наличии)
	X	Y			
1	2	3	4	5	6
17	352434.01	1548325.64	Метод спутниковых геодезических измерений (определений)	0.1	Закрепление отсутствует
21	352396.97	1548372.87	Метод спутниковых геодезических измерений (определений)	0.1	Закрепление отсутствует
22	352397.96	1548372.78	Метод спутниковых геодезических измерений (определений)	0.1	Закрепление отсутствует
23	352397.66	1548369.70	Метод спутниковых геодезических измерений (определений)	0.1	Закрепление отсутствует
24	352396.67	1548369.79	Метод спутниковых геодезических измерений (определений)	0.1	Закрепление отсутствует
21	352396.97	1548372.87	Метод спутниковых геодезических измерений (определений)	0.1	Закрепление отсутствует
25	352664.01	1548277.03	Метод спутниковых геодезических измерений (определений)	0.1	Закрепление отсутствует
26	352665.88	1548274.78	Метод спутниковых геодезических измерений (определений)	0.1	Закрепление отсутствует
27	352665.10	1548274.14	Метод спутниковых геодезических измерений (определений)	0.1	Закрепление отсутствует
28	352663.23	1548276.39	Метод спутниковых геодезических измерений (определений)	0.1	Закрепление отсутствует
25	352664.01	1548277.03	Метод спутниковых геодезических измерений (определений)	0.1	Закрепление отсутствует
29	352458.12	1548244.99	Метод спутниковых геодезических измерений (определений)	0.1	Закрепление отсутствует
30	352458.20	1548242.30	Метод спутниковых геодезических измерений (определений)	0.1	Закрепление отсутствует

2. Сведения о характерных точках границ объекта					
Обозначение характерных точек границ	Координаты, м		Метод определения координат характерной точки	Средняя квадратическая погрешность положения характерной точки (Mt), м	Описание обозначения точки на местности (при наличии)
	X	Y			
1	2	3	4	5	6
31	352457.19	1548242.27	Метод спутниковых геодезических измерений (определений)	0.1	Закрепление отсутствует
32	352457.11	1548244.96	Метод спутниковых геодезических измерений (определений)	0.1	Закрепление отсутствует
29	352458.12	1548244.99	Метод спутниковых геодезических измерений (определений)	0.1	Закрепление отсутствует
33	352652.93	1548220.62	Метод спутниковых геодезических измерений (определений)	0.1	Закрепление отсутствует
34	352653.02	1548219.61	Метод спутниковых геодезических измерений (определений)	0.1	Закрепление отсутствует
35	352652.01	1548219.52	Метод спутниковых геодезических измерений (определений)	0.1	Закрепление отсутствует
36	352651.92	1548220.53	Метод спутниковых геодезических измерений (определений)	0.1	Закрепление отсутствует
33	352652.93	1548220.62	Метод спутниковых геодезических измерений (определений)	0.1	Закрепление отсутствует
37	352494.90	1548243.20	Метод спутниковых геодезических измерений (определений)	0.1	Закрепление отсутствует
38	352495.90	1548243.10	Метод спутниковых геодезических измерений (определений)	0.1	Закрепление отсутствует
39	352495.80	1548242.10	Метод спутниковых геодезических измерений (определений)	0.1	Закрепление отсутствует
40	352494.80	1548242.20	Метод спутниковых геодезических измерений (определений)	0.1	Закрепление отсутствует
37	352494.90	1548243.20	Метод спутниковых геодезических измерений (определений)	0.1	Закрепление отсутствует

2. Сведения о характерных точках границ объекта					
Обозначение характерных точек границ	Координаты, м		Метод определения координат характерной точки	Средняя квадратическая погрешность положения характерной точки (Mt), м	Описание обозначения точки на местности (при наличии)
	X	Y			
1	2	3	4	5	6
41	352774.24	1548227.53	Метод спутниковых геодезических измерений (определений)	0.1	Закрепление отсутствует
42	352775.23	1548227.36	Метод спутниковых геодезических измерений (определений)	0.1	Закрепление отсутствует
43	352775.06	1548226.37	Метод спутниковых геодезических измерений (определений)	0.1	Закрепление отсутствует
44	352774.07	1548226.54	Метод спутниковых геодезических измерений (определений)	0.1	Закрепление отсутствует
41	352774.24	1548227.53	Метод спутниковых геодезических измерений (определений)	0.1	Закрепление отсутствует
45	352808.40	1548221.50	Метод спутниковых геодезических измерений (определений)	0.1	Закрепление отсутствует
46	352809.39	1548221.33	Метод спутниковых геодезических измерений (определений)	0.1	Закрепление отсутствует
47	352809.22	1548220.34	Метод спутниковых геодезических измерений (определений)	0.1	Закрепление отсутствует
48	352808.23	1548220.51	Метод спутниковых геодезических измерений (определений)	0.1	Закрепление отсутствует
45	352808.40	1548221.50	Метод спутниковых геодезических измерений (определений)	0.1	Закрепление отсутствует
49	352720.96	1548219.84	Метод спутниковых геодезических измерений (определений)	0.1	Закрепление отсутствует
50	352721.21	1548218.87	Метод спутниковых геодезических измерений (определений)	0.1	Закрепление отсутствует
51	352720.24	1548218.62	Метод спутниковых геодезических измерений (определений)	0.1	Закрепление отсутствует

2. Сведения о характерных точках границ объекта					
Обозначение характерных точек границ	Координаты, м		Метод определения координат характерной точки	Средняя квадратическая погрешность положения характерной точки (Mt), м	Описание обозначения точки на местности (при наличии)
	X	Y			
1	2	3	4	5	6
52	352719.99	1548219.59	Метод спутниковых геодезических измерений (определений)	0.1	Закрепление отсутствует
49	352720.96	1548219.84	Метод спутниковых геодезических измерений (определений)	0.1	Закрепление отсутствует
53	352534.12	1548171.14	Метод спутниковых геодезических измерений (определений)	0.1	Закрепление отсутствует
54	352534.12	1548170.14	Метод спутниковых геодезических измерений (определений)	0.1	Закрепление отсутствует
55	352533.12	1548170.14	Метод спутниковых геодезических измерений (определений)	0.1	Закрепление отсутствует
56	352533.12	1548171.14	Метод спутниковых геодезических измерений (определений)	0.1	Закрепление отсутствует
53	352534.12	1548171.14	Метод спутниковых геодезических измерений (определений)	0.1	Закрепление отсутствует
57	352590.20	1548239.07	Метод спутниковых геодезических измерений (определений)	0.1	Закрепление отсутствует
58	352590.20	1548238.07	Метод спутниковых геодезических измерений (определений)	0.1	Закрепление отсутствует
59	352589.20	1548238.07	Метод спутниковых геодезических измерений (определений)	0.1	Закрепление отсутствует
60	352589.20	1548239.07	Метод спутниковых геодезических измерений (определений)	0.1	Закрепление отсутствует
57	352590.20	1548239.07	Метод спутниковых геодезических измерений (определений)	0.1	Закрепление отсутствует
61	352579.38	1548248.57	Метод спутниковых геодезических измерений (определений)	0.1	Закрепление отсутствует

2. Сведения о характерных точках границ объекта					
Обозначение характерных точек границ	Координаты, м		Метод определения координат характерной точки	Средняя квадратическая погрешность положения характерной точки (Mt), м	Описание обозначения точки на местности (при наличии)
	X	Y			
1	2	3	4	5	6
62	352579.38	1548247.57	Метод спутниковых геодезических измерений (определений)	0.1	Закрепление отсутствует
63	352578.38	1548247.57	Метод спутниковых геодезических измерений (определений)	0.1	Закрепление отсутствует
64	352578.38	1548248.57	Метод спутниковых геодезических измерений (определений)	0.1	Закрепление отсутствует
61	352579.38	1548248.57	Метод спутниковых геодезических измерений (определений)	0.1	Закрепление отсутствует
65	352751.36	1548227.52	Метод спутниковых геодезических измерений (определений)	0.1	Закрепление отсутствует
66	352751.36	1548226.52	Метод спутниковых геодезических измерений (определений)	0.1	Закрепление отсутствует
67	352750.36	1548226.52	Метод спутниковых геодезических измерений (определений)	0.1	Закрепление отсутствует
68	352750.36	1548227.52	Метод спутниковых геодезических измерений (определений)	0.1	Закрепление отсутствует
65	352751.36	1548227.52	Метод спутниковых геодезических измерений (определений)	0.1	Закрепление отсутствует
69	352426.07	1548359.58	Метод спутниковых геодезических измерений (определений)	0.1	Закрепление отсутствует
70	352426.30	1548358.61	Метод спутниковых геодезических измерений (определений)	0.1	Закрепление отсутствует
71	352425.33	1548358.38	Метод спутниковых геодезических измерений (определений)	0.1	Закрепление отсутствует
72	352425.10	1548359.35	Метод спутниковых геодезических измерений (определений)	0.1	Закрепление отсутствует

2. Сведения о характерных точках границ объекта					
Обозначение характерных точек границ	Координаты, м		Метод определения координат характерной точки	Средняя квадратическая погрешность положения характерной точки (Mt), м	Описание обозначения точки на местности (при наличии)
	X	Y			
1	2	3	4	5	6
69	352426.07	1548359.58	Метод спутниковых геодезических измерений (определений)	0.1	Закрепление отсутствует
73	352461.95	1548271.11	Метод спутниковых геодезических измерений (определений)	0.1	Закрепление отсутствует
74	352462.71	1548270.47	Метод спутниковых геодезических измерений (определений)	0.1	Закрепление отсутствует
75	352462.07	1548269.71	Метод спутниковых геодезических измерений (определений)	0.1	Закрепление отсутствует
76	352461.31	1548270.35	Метод спутниковых геодезических измерений (определений)	0.1	Закрепление отсутствует
73	352461.95	1548271.11	Метод спутниковых геодезических измерений (определений)	0.1	Закрепление отсутствует
77	352534.70	1548202.59	Метод спутниковых геодезических измерений (определений)	0.1	Закрепление отсутствует
78	352535.69	1548202.54	Метод спутниковых геодезических измерений (определений)	0.1	Закрепление отсутствует
79	352535.64	1548201.55	Метод спутниковых геодезических измерений (определений)	0.1	Закрепление отсутствует
80	352534.65	1548201.60	Метод спутниковых геодезических измерений (определений)	0.1	Закрепление отсутствует
77	352534.70	1548202.59	Метод спутниковых геодезических измерений (определений)	0.1	Закрепление отсутствует

3. Сведения о характерных точках части (частей) границы объекта					
Обозначение характерных точек части границы	Координаты, м		Метод определения координат характерной точки	Средняя квадратическая погрешность положения характерной точки (Mt), м	Описание обозначения точки на местности (при наличии)
	X	Y			
1	2	3	4	5	6
-	-	-	-	-	-

Раздел 3							
Сведения о местоположении измененных (уточненных) границ объекта							
1. Система координат -							
2. Сведения о характерных точках границ объекта							
Обозначение характерных точек границ	Существующие координаты, м		Измененные (уточненные) координаты, м		Метод определения координат характерной точки	Средняя квадратическая погрешность положения характерной точки (Мп), м	Описание обозначения точки на местности (при наличии)
	X	Y	X	Y			
1	2	3	4	5	6	7	8
-	-	-	-	-	-	-	
3. Сведения о характерных точках части (частей) границы объекта							
Обозначение характерных точек части границы	Существующие координаты, м		Измененные (уточненные) координаты, м		Метод определения координат характерной точки	Средняя квадратическая погрешность положения характерной точки (Мп), м	Описание обозначения точки на местности (при наличии)
	X	Y	X	Y			
1	2	3	4	5	6	7	8
-	-	-	-	-	-	-	