



АДМИНИСТРАЦИЯ СЫСЕРТСКОГО МУНИЦИПАЛЬНОГО ОКРУГА ПОСТАНОВЛЕНИЕ

от 08.09.2025 № 3328-ПА
г. Сысерть

Об установлении публичного сервитута

Руководствуясь статьей 23, главой V.7 Земельного кодекса Российской Федерации, Требованиями к форме ходатайства об установлении публичного сервитута, содержанию обоснования необходимости установления публичного сервитута, утвержденными приказом Федеральной службы государственной регистрации, кадастра и картографии от 19.04.2022 № П/0150, рассмотрев ходатайство публичного акционерного общества «Россети Урал» (ОГРН 1056604000970, ИНН 6671163413, КПП 668501001, адрес юридического лица: 620026, Свердловская область, город Екатеринбург, улица Мамина-Сибиряка, строение 140) об установлении публичного сервитута в отношении земель кадастрового квартала 66:25:2901016, частей земельных участков с кадастровыми номерами 66:25:2901016:88, 66:25:2901016:1075, содержащего обоснование необходимости установления публичного сервитута для эксплуатации объекта электросетевого хозяйства, принадлежащего на праве собственности публичному акционерному обществу «Россети Урал», запись регистрации права от 02.02.2022 № 66:25:0000000:7324-66/134/2022-5, с учетом опубликования сообщения о возможном установлении публичного сервитута 12.08.2025 на официальном сайте Сысертского муниципального округа admsysert.ru, в сетевом издании «Официальный интернет-портал правовой информации Сысертского городского округа» (сысерть-право.рф) в информационно-телекоммуникационной сети «Интернет», на информационных щитах в границах Сысертского муниципального округа Свердловской области,

ПОСТАНОВЛЯЮ:

1. Установить сроком на 49 лет публичный сервитут в целях эксплуатации объекта электросетевого хозяйства: «Линия электропередач ВЛ 0,4 кВ, литер: 49Б, входящий в Электросетевой комплекс ПС «Сысерть», находящегося в границах населенного пункта город Сысерть Сысертского муниципального округа Свердловской области, в отношении следующих земель и частей земельных участков, общей площадью – 82 кв.м:

1) земель кадастрового квартала 66:25:2901016, площадью 79,5 кв.м, государственная собственность на которые не разграничена, расположенных в границах населенного пункта город Сысерть Сысертского муниципального

округа Свердловской области;

2) части земельного участка, площадью 2 кв.м, с кадастровым номером 66:25:2901016:88, площадью 1214 кв.м, с видом разрешенного использования - для индивидуального жилищного строительства, с категорией земель - земли населенных пунктов, расположенного по адресу: Свердловская область, Сысертский район, город Сысерть, улица Карла Либкнехта, дом 204;

3) части земельного участка, площадью 0,5 кв.м, с кадастровым номером 66:25:2901016:1075, площадью 187 кв.м, с видом разрешенного использования - коммунальное обслуживание, с категорией земель - земли населенных пунктов, расположенного по адресу: Свердловская область, Сысертский район, город Сысерть, улица Орджоникидзе.

Порядок установления зон с особыми условиями использования территорий и содержание ограничений прав на земли в границах таких зон определяется Правилами установления охранных зон объектов электросетевого хозяйства и особых условий использования земельных участков, расположенных в границах таких зон, утвержденными постановлением Правительства Российской Федерации от 24.02.2009 № 160.

2. Утвердить схему расположения границ публичного сервитута на кадастровом плане территории с описанием местоположения границ (прилагается).

3. Установить в соответствии с пунктами 3-5 статьи 39.46 Земельного кодекса Российской Федерации размер платы за публичный сервитут, согласно следующему расчету:

Размер платы за публичный сервитут в отношении земель кадастрового квартала 66:25:2901016, государственная собственность на которые не разграничена	
Средний уровень кадастровой стоимости земель по Сысертскому городскому округу за квадратный метр согласно приказу Министерства по управлению государственным имуществом Свердловской области от 21.11.2022 № 5500 (руб.), сегмент «иное использование», «земли населенных пунктов»	620,63
Площадь земель, в отношении которых устанавливается публичный сервитут (кв.м)	79,5
Срок публичного сервитута (лет)	49
Годовая плата за публичный сервитут согласно пункту 5 статьи 39.46 Земельного кодекса Российской Федерации, без учета НДС (руб.)*	4,93
Итоговая плата за весь период установления публичного сервитута без учета НДС (руб.)*	241,57
*налоговым агентом НДС является обладатель публичного сервитута - публичное акционерное общество «Россети Урал»	

Плата за публичный сервитут вносится единым платежом за весь срок публичного сервитута до начала использования земель и частей земельных участков, но не позднее 6 (шести) месяцев со дня издания постановления по следующим реквизитам: получатель платежа: УФК по Свердловской области (Комитет по управлению муниципальным имуществом, архитектуре градостроительству Администрации Сысертского муниципального округа); назначение: оплата по постановлению Администрации Сысертского

муниципального округа, его дата и номер; банк получателя: Уральское ГУ Банка России//УФК по Свердловской области г. Екатеринбург; расчетный счет 03100643000000016200, корреспондентский счет 40102810645370000054, БИК банка 016577551, ОКТМО 65552000, ОГРН 1026602176072, ИНН 6652003037, КПП 668501001, КБК 90211105410140000120.

4. Установить, что график проведения работ в целях эксплуатации объекта электросетевого хозяйства: «Линия электропередач ВЛ 0,4 кВ, литер: 49Б, входящий в Электросетевой комплекс ПС «Сысерть», не требуется.

5. Публичный сервитут считается установленным со дня внесения сведений о нем в Единый государственный реестр недвижимости. Владелец публичного сервитута – публичное акционерное общество «Россети Урал» (ОГРН 1056604000970, ИНН 6671163413, КПП 668501001, адрес (место нахождения): 620026, Свердловская область, город Екатеринбург, улица Мамина-Сибиряка, строение 140).

6. Комитету по управлению муниципальным имуществом, архитектуре и градостроительству Администрации Сысертского муниципального округа в течение 5 (пяти) рабочих дней со дня принятия настоящего постановления направить его копию:

1) в Управление Федеральной службы государственной регистрации, кадастра и картографии по Свердловской области;

2) публичному акционерному обществу «Россети Урал».

7. Отделу информационных технологий муниципального казенного учреждения «Управление хозяйственного и транспортного обслуживания» обеспечить размещение постановления на официальном сайте Сысертского муниципального округа в сети Интернет в подразделе «Решения об установлении публичного сервитута» раздела «Администрация» в течение 5 (пяти) календарных дней со дня принятия настоящего постановления.

8. Публичному акционерному обществу «Россети Урал»:

1) заключить соглашения об осуществлении публичного сервитута с правообладателями земельных участков с кадастровыми номерами 66:25:2901016:88, 66:25:2901016:1075;

2) неукоснительно соблюдать требования Федерального закона от 25 июня 2002 года № 73-ФЗ «Об объектах культурного наследия (памятниках истории и культуры) народов Российской Федерации», в связи с тем, что на землях и частях земельных участков, в отношении которых был установлен публичный сервитут, может располагаться археологический культурный слой;

3) согласно статье 42 Земельного кодекса Российской Федерации сохранять межевые, геодезические и другие специальные знаки, установленные на землях и частях земельных участков, в соответствии с законодательством;

4) привести земли и части земельных участков в состояние, пригодное для использования в соответствии с разрешенным использованием, в срок не позднее чем 3 (три) месяца после завершения строительства, капитального или текущего ремонта, реконструкции, эксплуатации, консервации, сноса инженерного сооружения, для размещения которого был установлен публичный сервитут,

после завершения деятельности, для обеспечения которой установлен публичный сервитут.

9. В случае принятия Администрацией Сысертского муниципального округа решения о строительстве, реконструкции или капитальном ремонте объектов капитального строительства, линейных объектов, объектов инженерной инфраструктуры, публичное акционерное общество «Россети Урал» выполняет проектирование и переустройство сетей (попадающих в полосу отвода) под строительство, реконструкцию либо капитальный ремонт своими силами и за свой счет.

10. Контроль за исполнением настоящего постановления возложить на Председателя Комитета по управлению муниципальным имуществом, архитектуре и градостроительству Администрации Сысертского муниципального округа Д.И. Тимошенко.

11. Настоящее постановление опубликовать в сетевом издании «Официальный интернет-портал правовой информации Сысертского городского округа» (сысерть-право.рф) в сети Интернет в течение 5 (пяти) рабочих дней со дня принятия постановления.

Глава Сысертского
муниципального округа

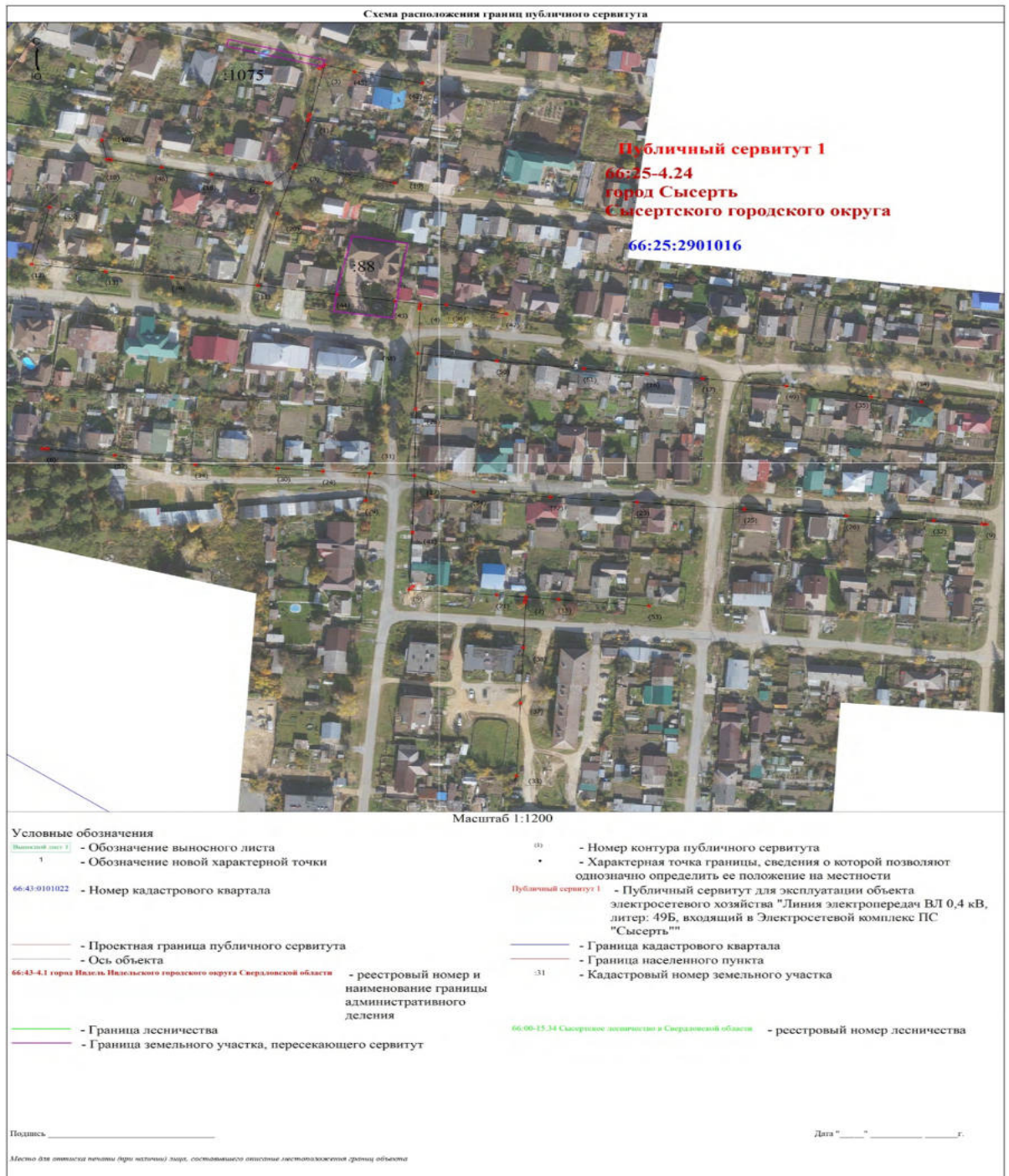
Д.А. Нисковских

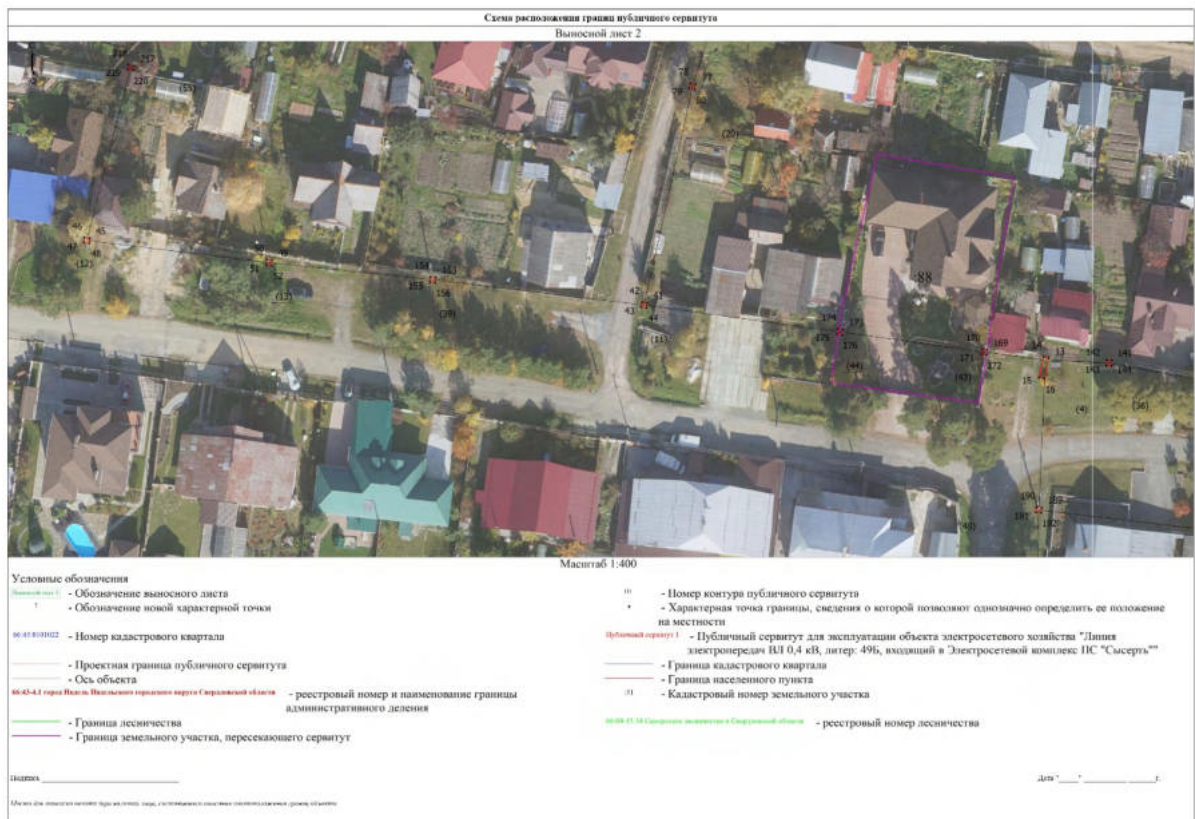
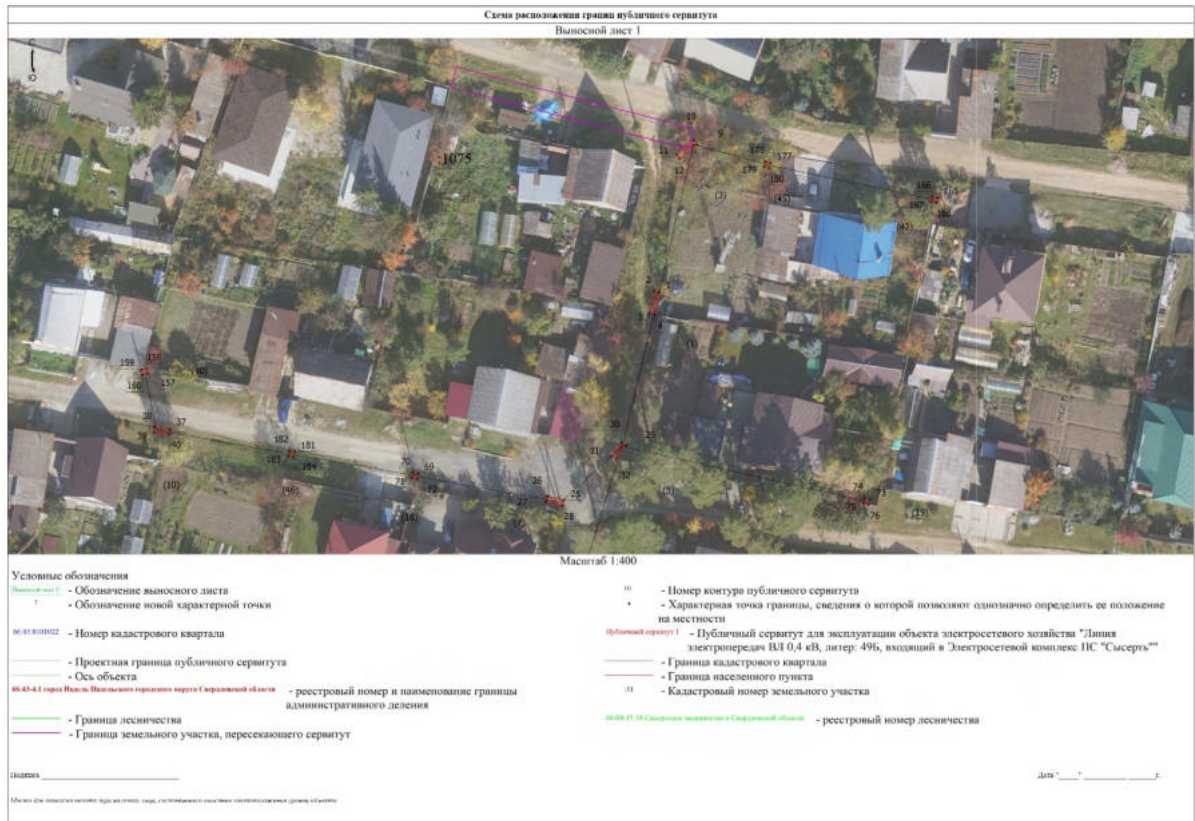
ДОКУМЕНТ ПОДПИСАН
ЭЛЕКТРОННОЙ ПОДПИСЬЮ

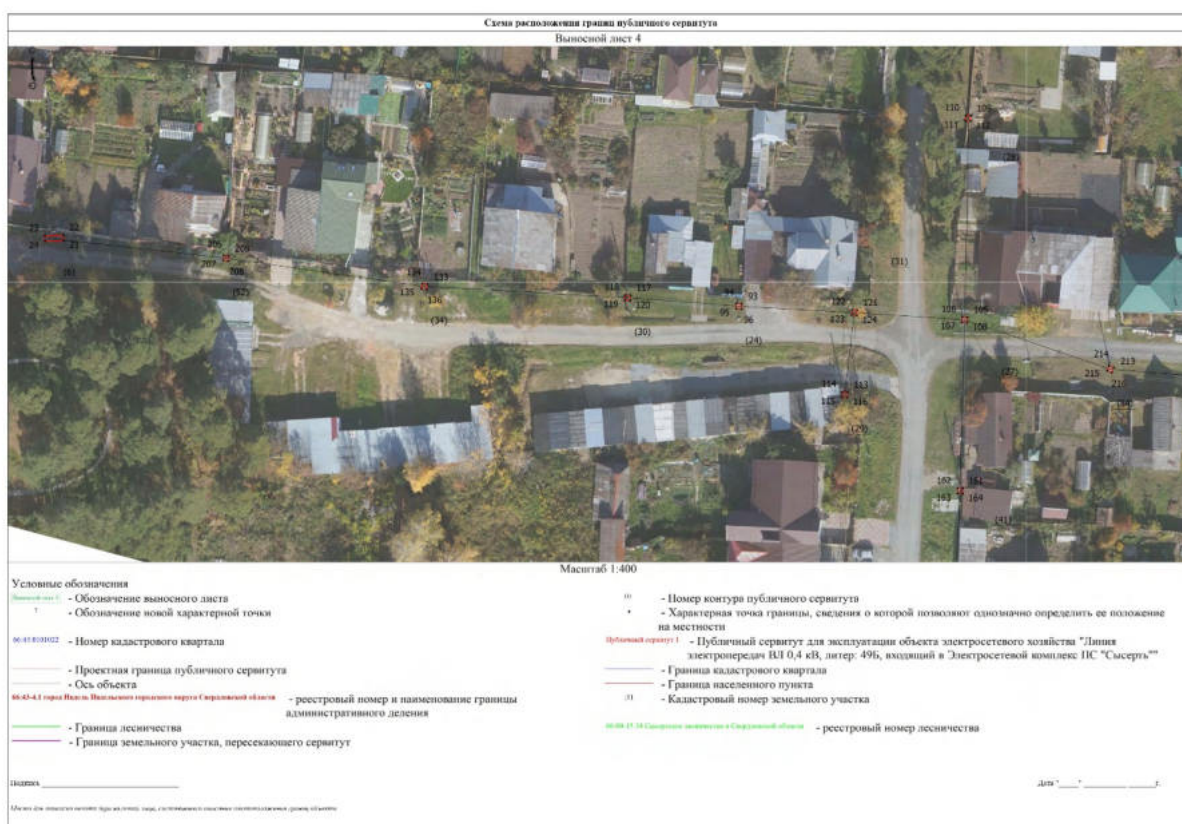
Сертификат 00F7DD04CFF54287565ACDFCD85BE16106
Владелец **Нисковских Дмитрий Андреевич**
Действителен с 28.12.2024 по 23.03.2026

Приложение
к постановлению Администрации
Сысертского муниципального округа
от 08.09.2025 № 3328-ПА

**Схема расположения границ публичного сервитута на кадастровом
плане территории с описанием местоположения границ**











<p align="center">ГРАФИЧЕСКОЕ ОПИСАНИЕ местоположения границ населенных пунктов, территориальных зон, особо охраняемых природных территорий, зон с особыми условиями использования территории</p> <p align="center">Публичный сервитут для эксплуатации объекта электросетевого хозяйства "Линия электропередач ВЛ 0,4 кВ, литер: 49Б, входящий в Электросетевой комплекс ПС "Сысерть""</p> <p align="center"><small>(наименование объекта, местоположение границ которого описано (далее - объект))</small></p>		
Раздел 1		
Сведения об объекте		
№ п/п	Характеристики объекта	Описание характеристик
1	2	3
1.	Местоположение объекта	Свердловская область, г.о Сысертский, город Сысерть
2.	Площадь объекта +/- величина погрешности определения площади (Р +/- Дельта Р)	82 +/- 3 м ²
3.	Иные характеристики объекта	Публичный сервитут для эксплуатации объекта электросетевого хозяйства "Линия электропередач ВЛ 0,4 кВ, литер: 49Б, входящий в Электросетевой комплекс ПС "Сысерть"", сроком действия на 49 лет для ПАО «Россети Урал», ИНН 6671163413, ОГРН 1056604000970, почтовый адрес: 620017, г. Екатеринбург, пр. Космонавтов, 17а, телефон: + 7 (343) 293-23-59, адрес электронной почты se@rosseti-ural.ru

Раздел 2					
Сведения о местоположении границ объекта					
1. Система координат МСК- 66, зона 1					
2. Сведения о характерных точках границ объекта					
Обозначение характерных точек границ	Координаты, м		Метод определения координат характерной точки	Средняя квадратическая погрешность положения характерной точки (Mt), м	Описание обозначения точки на местности (при наличии)
	X	Y			
1	2	3	4	5	6
1	354023.82	1545542.94	Метод спутниковых геодезических измерений (определений)	0.1	Закрепление отсутствует
2	354024.02	1545541.96	Метод спутниковых геодезических измерений (определений)	0.1	Закрепление отсутствует
3	354019.64	1545541.07	Метод спутниковых геодезических измерений (определений)	0.1	Закрепление отсутствует
4	354019.44	1545542.02	Метод спутниковых геодезических измерений (определений)	0.1	Закрепление отсутствует
1	354023.82	1545542.94	Метод спутниковых геодезических измерений (определений)	0.1	Закрепление отсутствует
5	353746.25	1545644.53	Метод спутниковых геодезических измерений (определений)	0.1	Закрепление отсутствует
6	353746.42	1545643.55	Метод спутниковых геодезических измерений (определений)	0.1	Закрепление отсутствует
7	353742.11	1545642.79	Метод спутниковых геодезических измерений (определений)	0.1	Закрепление отсутствует
8	353741.94	1545643.77	Метод спутниковых геодезических измерений (определений)	0.1	Закрепление отсутствует
5	353746.25	1545644.53	Метод спутниковых геодезических измерений (определений)	0.1	Закрепление отсутствует
9	354051.88	1545550.16	Метод спутниковых геодезических измерений (определений)	0.1	Закрепление отсутствует

2. Сведения о характерных точках границ объекта					
Обозначение характерных точек границ	Координаты, м		Метод определения координат характерной точки	Средняя квадратическая погрешность положения характерной точки (Mt), м	Описание обозначения точки на местности (при наличии)
	X	Y			
1	2	3	4	5	6
10	354052.66	1545549.52	Метод спутниковых геодезических измерений (определений)	0.1	Закрепление отсутствует
11	354049.97	1545546.22	Метод спутниковых геодезических измерений (определений)	0.1	Закрепление отсутствует
12	354049.19	1545546.86	Метод спутниковых геодезических измерений (определений)	0.1	Закрепление отсутствует
9	354051.88	1545550.16	Метод спутниковых геодезических измерений (определений)	0.1	Закрепление отсутствует
13	353914.83	1545595.01	Метод спутниковых геодезических измерений (определений)	0.1	Закрепление отсутствует
14	353915.05	1545594.03	Метод спутниковых геодезических измерений (определений)	0.1	Закрепление отсутствует
15	353911.19	1545593.16	Метод спутниковых геодезических измерений (определений)	0.1	Закрепление отсутствует
16	353910.97	1545594.14	Метод спутниковых геодезических измерений (определений)	0.1	Закрепление отсутствует
13	353914.83	1545595.01	Метод спутниковых геодезических измерений (определений)	0.1	Закрепление отсутствует
17	353751.96	1545591.74	Метод спутниковых геодезических измерений (определений)	0.1	Закрепление отсутствует
18	353752.65	1545591.03	Метод спутниковых геодезических измерений (определений)	0.1	Закрепление отсутствует
19	353749.96	1545588.41	Метод спутниковых геодезических измерений (определений)	0.1	Закрепление отсутствует
20	353749.27	1545589.12	Метод спутниковых геодезических измерений (определений)	0.1	Закрепление отсутствует

2. Сведения о характерных точках границ объекта					
Обозначение характерных точек границ	Координаты, м		Метод определения координат характерной точки	Средняя квадратическая погрешность положения характерной точки (Mt), м	Описание обозначения точки на местности (при наличии)
	X	Y			
1	2	3	4	5	6
17	353751.96	1545591.74	Метод спутниковых геодезических измерений (определений)	0.1	Закрепление отсутствует
21	353830.64	1545420.17	Метод спутниковых геодезических измерений (определений)	0.1	Закрепление отсутствует
22	353831.64	1545420.15	Метод спутниковых геодезических измерений (определений)	0.1	Закрепление отсутствует
23	353831.56	1545416.58	Метод спутниковых геодезических измерений (определений)	0.1	Закрепление отсутствует
24	353830.56	1545416.60	Метод спутниковых геодезических измерений (определений)	0.1	Закрепление отсутствует
21	353830.64	1545420.17	Метод спутниковых геодезических измерений (определений)	0.1	Закрепление отсутствует
25	353984.22	1545524.80	Метод спутниковых геодезических измерений (определений)	0.1	Закрепление отсутствует
26	353985.01	1545521.64	Метод спутниковых геодезических измерений (определений)	0.1	Закрепление отсутствует
27	353984.04	1545521.40	Метод спутниковых геодезических измерений (определений)	0.1	Закрепление отсутствует
28	353983.25	1545524.56	Метод спутниковых геодезических измерений (определений)	0.1	Закрепление отсутствует
25	353984.22	1545524.80	Метод спутниковых геодезических измерений (определений)	0.1	Закрепление отсутствует
29	353994.67	1545536.61	Метод спутниковых геодезических измерений (определений)	0.1	Закрепление отсутствует
30	353995.25	1545535.79	Метод спутниковых геодезических измерений (определений)	0.1	Закрепление отсутствует

2. Сведения о характерных точках границ объекта					
Обозначение характерных точек границ	Координаты, м		Метод определения координат характерной точки	Средняя квадратическая погрешность положения характерной точки (Mt), м	Описание обозначения точки на местности (при наличии)
	X	Y			
1	2	3	4	5	6
31	353992.64	1545533.92	Метод спутниковых геодезических измерений (определений)	0.1	Закрепление отсутствует
32	353992.06	1545534.74	Метод спутниковых геодезических измерений (определений)	0.1	Закрепление отсутствует
29	353994.67	1545536.61	Метод спутниковых геодезических измерений (определений)	0.1	Закрепление отсутствует
33	353788.01	1545860.63	Метод спутниковых геодезических измерений (определений)	0.1	Закрепление отсутствует
34	353788.30	1545857.54	Метод спутниковых геодезических измерений (определений)	0.1	Закрепление отсутствует
35	353787.31	1545857.45	Метод спутниковых геодезических измерений (определений)	0.1	Закрепление отсутствует
36	353787.02	1545860.54	Метод спутниковых геодезических измерений (определений)	0.1	Закрепление отсутствует
33	353788.01	1545860.63	Метод спутниковых геодезических измерений (определений)	0.1	Закрепление отсутствует
37	353997.77	1545449.85	Метод спутниковых геодезических измерений (определений)	0.1	Закрепление отсутствует
38	353998.15	1545446.92	Метод спутниковых геодезических измерений (определений)	0.1	Закрепление отсутствует
39	353997.16	1545446.79	Метод спутниковых геодезических измерений (определений)	0.1	Закрепление отсутствует
40	353996.78	1545449.72	Метод спутниковых геодезических измерений (определений)	0.1	Закрепление отсутствует
37	353997.77	1545449.85	Метод спутниковых геодезических измерений (определений)	0.1	Закрепление отсутствует

2. Сведения о характерных точках границ объекта					
Обозначение характерных точек границ	Координаты, м		Метод определения координат характерной точки	Средняя квадратическая погрешность положения характерной точки (Mt), м	Описание обозначения точки на местности (при наличии)
	X	Y			
1	2	3	4	5	6
41	353925.37	1545518.63	Метод спутниковых геодезических измерений (определений)	0.1	Закрепление отсутствует
42	353925.49	1545517.63	Метод спутниковых геодезических измерений (определений)	0.1	Закрепление отсутствует
43	353924.49	1545517.51	Метод спутниковых геодезических измерений (определений)	0.1	Закрепление отсутствует
44	353924.37	1545518.51	Метод спутниковых геодезических измерений (определений)	0.1	Закрепление отсутствует
41	353925.37	1545518.63	Метод спутниковых геодезических измерений (определений)	0.1	Закрепление отсутствует
45	353937.65	1545412.62	Метод спутниковых геодезических измерений (определений)	0.1	Закрепление отсутствует
46	353937.77	1545411.62	Метод спутниковых геодезических измерений (определений)	0.1	Закрепление отсутствует
47	353936.77	1545411.50	Метод спутниковых геодезических измерений (определений)	0.1	Закрепление отсутствует
48	353936.65	1545412.50	Метод спутниковых геодезических измерений (определений)	0.1	Закрепление отсутствует
45	353937.65	1545412.62	Метод спутниковых геодезических измерений (определений)	0.1	Закрепление отсутствует
49	353933.45	1545447.28	Метод спутниковых геодезических измерений (определений)	0.1	Закрепление отсутствует
50	353933.57	1545446.28	Метод спутниковых геодезических измерений (определений)	0.1	Закрепление отсутствует
51	353932.57	1545446.16	Метод спутниковых геодезических измерений (определений)	0.1	Закрепление отсутствует

2. Сведения о характерных точках границ объекта					
Обозначение характерных точек границ	Координаты, м		Метод определения координат характерной точки	Средняя квадратическая погрешность положения характерной точки (Mt), м	Описание обозначения точки на местности (при наличии)
	X	Y			
1	2	3	4	5	6
52	353932.45	1545447.16	Метод спутниковых геодезических измерений (определений)	0.1	Закрепление отсутствует
49	353933.45	1545447.28	Метод спутниковых геодезических измерений (определений)	0.1	Закрепление отсутствует
53	353858.49	1545829.93	Метод спутниковых геодезических измерений (определений)	0.1	Закрепление отсутствует
54	353858.61	1545828.93	Метод спутниковых геодезических измерений (определений)	0.1	Закрепление отсутствует
55	353857.61	1545828.81	Метод спутниковых геодезических измерений (определений)	0.1	Закрепление отсутствует
56	353857.49	1545829.81	Метод спутниковых геодезических измерений (определений)	0.1	Закрепление отсутствует
53	353858.49	1545829.93	Метод спутниковых геодезических измерений (определений)	0.1	Закрепление отсутствует
57	353744.86	1545659.70	Метод спутниковых геодезических измерений (определений)	0.1	Закрепление отсутствует
58	353744.96	1545658.70	Метод спутниковых геодезических измерений (определений)	0.1	Закрепление отсутствует
59	353743.96	1545658.60	Метод спутниковых геодезических измерений (определений)	0.1	Закрепление отсутствует
60	353743.86	1545659.60	Метод спутниковых геодезических измерений (определений)	0.1	Закрепление отсутствует
57	353744.86	1545659.70	Метод спутниковых геодезических измерений (определений)	0.1	Закрепление отсутствует
61	353874.57	1545701.17	Метод спутниковых геодезических измерений (определений)	0.1	Закрепление отсутствует

2. Сведения о характерных точках границ объекта					
Обозначение характерных точек границ	Координаты, м		Метод определения координат характерной точки	Средняя квадратическая погрешность положения характерной точки (Mt), м	Описание обозначения точки на местности (при наличии)
	X	Y			
1	2	3	4	5	6
62	353874.67	1545700.17	Метод спутниковых геодезических измерений (определений)	0.1	Закрепление отсутствует
63	353873.67	1545700.07	Метод спутниковых геодезических измерений (определений)	0.1	Закрепление отсутствует
64	353873.57	1545701.07	Метод спутниковых геодезических измерений (определений)	0.1	Закрепление отсутствует
61	353874.57	1545701.17	Метод спутниковых геодезических измерений (определений)	0.1	Закрепление отсутствует
65	353871.96	1545727.27	Метод спутниковых геодезических измерений (определений)	0.1	Закрепление отсутствует
66	353872.06	1545726.27	Метод спутниковых геодезических измерений (определений)	0.1	Закрепление отсутствует
67	353871.06	1545726.17	Метод спутниковых геодезических измерений (определений)	0.1	Закрепление отсутствует
68	353870.96	1545727.17	Метод спутниковых геодезических измерений (определений)	0.1	Закрепление отсутствует
65	353871.96	1545727.27	Метод спутниковых геодезических измерений (определений)	0.1	Закрепление отсутствует
69	353989.32	1545497.04	Метод спутниковых геодезических измерений (определений)	0.1	Закрепление отсутствует
70	353989.49	1545496.05	Метод спутниковых геодезических измерений (определений)	0.1	Закрепление отсутствует
71	353988.50	1545495.88	Метод спутниковых геодезических измерений (определений)	0.1	Закрепление отсутствует
72	353988.33	1545496.87	Метод спутниковых геодезических измерений (определений)	0.1	Закрепление отсутствует

2. Сведения о характерных точках границ объекта					
Обозначение характерных точек границ	Координаты, м		Метод определения координат характерной точки	Средняя квадратическая погрешность положения характерной точки (Mt), м	Описание обозначения точки на местности (при наличии)
	X	Y			
1	2	3	4	5	6
69	353989.32	1545497.04	Метод спутниковых геодезических измерений (определений)	0.1	Закрепление отсутствует
73	353984.38	1545582.95	Метод спутниковых геодезических измерений (определений)	0.1	Закрепление отсутствует
74	353984.60	1545581.97	Метод спутниковых геодезических измерений (определений)	0.1	Закрепление отсутствует
75	353983.62	1545581.75	Метод спутниковых геодезических измерений (определений)	0.1	Закрепление отсутствует
76	353983.40	1545582.73	Метод спутниковых геодезических измерений (определений)	0.1	Закрепление отсутствует
73	353984.38	1545582.95	Метод спутниковых геодезических измерений (определений)	0.1	Закрепление отсутствует
77	353966.89	1545527.88	Метод спутниковых геодезических измерений (определений)	0.1	Закрепление отсутствует
78	353967.11	1545526.90	Метод спутниковых геодезических измерений (определений)	0.1	Закрепление отсутствует
79	353966.13	1545526.68	Метод спутниковых геодезических измерений (определений)	0.1	Закрепление отсутствует
80	353965.91	1545527.66	Метод спутниковых геодезических измерений (определений)	0.1	Закрепление отсутствует
77	353966.89	1545527.88	Метод спутниковых геодезических измерений (определений)	0.1	Закрепление отсутствует
81	353747.42	1545630.71	Метод спутниковых геодезических измерений (определений)	0.1	Закрепление отсутствует
82	353747.50	1545629.71	Метод спутниковых геодезических измерений (определений)	0.1	Закрепление отсутствует

2. Сведения о характерных точках границ объекта					
Обозначение характерных точек границ	Координаты, м		Метод определения координат характерной точки	Средняя квадратическая погрешность положения характерной точки (Mt), м	Описание обозначения точки на местности (при наличии)
	X	Y			
1	2	3	4	5	6
83	353746.50	1545629.63	Метод спутниковых геодезических измерений (определений)	0.1	Закрепление отсутствует
84	353746.42	1545630.63	Метод спутниковых геодезических измерений (определений)	0.1	Закрепление отсутствует
81	353747.42	1545630.71	Метод спутниковых геодезических измерений (определений)	0.1	Закрепление отсутствует
85	353803.75	1545655.95	Метод спутниковых геодезических измерений (определений)	0.1	Закрепление отсутствует
86	353803.83	1545654.95	Метод спутниковых геодезических измерений (определений)	0.1	Закрепление отсутствует
87	353802.83	1545654.87	Метод спутниковых геодезических измерений (определений)	0.1	Закрепление отсутствует
88	353802.75	1545655.87	Метод спутниковых геодезических измерений (определений)	0.1	Закрепление отсутствует
85	353803.75	1545655.95	Метод спутниковых геодезических измерений (определений)	0.1	Закрепление отсутствует
89	353800.76	1545696.49	Метод спутниковых геодезических измерений (определений)	0.1	Закрепление отсутствует
90	353800.84	1545695.49	Метод спутниковых геодезических измерений (определений)	0.1	Закрепление отсутствует
91	353799.84	1545695.41	Метод спутниковых геодезических измерений (определений)	0.1	Закрепление отсутствует
92	353799.76	1545696.41	Метод спутниковых геодезических измерений (определений)	0.1	Закрепление отсутствует
89	353800.76	1545696.49	Метод спутниковых геодезических измерений (определений)	0.1	Закрепление отсутствует

2. Сведения о характерных точках границ объекта					
Обозначение характерных точек границ	Координаты, м		Метод определения координат характерной точки	Средняя квадратическая погрешность положения характерной точки (Mt), м	Описание обозначения точки на местности (при наличии)
	X	Y			
1	2	3	4	5	6
93	353818.61	1545549.15	Метод спутниковых геодезических измерений (определений)	0.1	Закрепление отсутствует
94	353818.69	1545548.15	Метод спутниковых геодезических измерений (определений)	0.1	Закрепление отсутствует
95	353817.69	1545548.07	Метод спутниковых геодезических измерений (определений)	0.1	Закрепление отсутствует
96	353817.61	1545549.07	Метод спутниковых геодезических измерений (определений)	0.1	Закрепление отсутствует
93	353818.61	1545549.15	Метод спутниковых геодезических измерений (определений)	0.1	Закрепление отсутствует
97	353796.70	1545746.92	Метод спутниковых геодезических измерений (определений)	0.1	Закрепление отсутствует
98	353796.78	1545745.92	Метод спутниковых геодезических измерений (определений)	0.1	Закрепление отсутствует
99	353795.78	1545745.84	Метод спутниковых геодезических измерений (определений)	0.1	Закрепление отсутствует
100	353795.70	1545746.84	Метод спутниковых геодезических измерений (определений)	0.1	Закрепление отсутствует
97	353796.70	1545746.92	Метод спутниковых геодезических измерений (определений)	0.1	Закрепление отсутствует
101	353792.90	1545794.80	Метод спутниковых геодезических измерений (определений)	0.1	Закрепление отсутствует
102	353792.98	1545793.80	Метод спутниковых геодезических измерений (определений)	0.1	Закрепление отсутствует
103	353791.98	1545793.72	Метод спутниковых геодезических измерений (определений)	0.1	Закрепление отсутствует

2. Сведения о характерных точках границ объекта					
Обозначение характерных точек границ	Координаты, м		Метод определения координат характерной точки	Средняя квадратическая погрешность положения характерной точки (Mt), м	Описание обозначения точки на местности (при наличии)
	X	Y			
1	2	3	4	5	6
104	353791.90	1545794.72	Метод спутниковых геодезических измерений (определений)	0.1	Закрепление отсутствует
101	353792.90	1545794.80	Метод спутниковых геодезических измерений (определений)	0.1	Закрепление отсутствует
105	353816.06	1545592.07	Метод спутниковых геодезических измерений (определений)	0.1	Закрепление отсутствует
106	353816.12	1545591.07	Метод спутниковых геодезических измерений (определений)	0.1	Закрепление отсутствует
107	353815.12	1545591.01	Метод спутниковых геодезических измерений (определений)	0.1	Закрепление отсутствует
108	353815.06	1545592.01	Метод спутниковых геодезических измерений (определений)	0.1	Закрепление отсутствует
105	353816.06	1545592.07	Метод спутниковых геодезических измерений (определений)	0.1	Закрепление отсутствует
109	353854.37	1545592.70	Метод спутниковых геодезических измерений (определений)	0.1	Закрепление отсутствует
110	353854.43	1545591.70	Метод спутниковых геодезических измерений (определений)	0.1	Закрепление отсутствует
111	353853.43	1545591.64	Метод спутниковых геодезических измерений (определений)	0.1	Закрепление отсутствует
112	353853.37	1545592.64	Метод спутниковых геодезических измерений (определений)	0.1	Закрепление отсутствует
109	353854.37	1545592.70	Метод спутниковых геодезических измерений (определений)	0.1	Закрепление отсутствует
113	353801.82	1545569.27	Метод спутниковых геодезических измерений (определений)	0.1	Закрепление отсутствует

2. Сведения о характерных точках границ объекта					
Обозначение характерных точек границ	Координаты, м		Метод определения координат характерной точки	Средняя квадратическая погрешность положения характерной точки (Mt), м	Описание обозначения точки на местности (при наличии)
	X	Y			
1	2	3	4	5	6
114	353801.88	1545568.27	Метод спутниковых геодезических измерений (определений)	0.1	Закрепление отсутствует
115	353800.88	1545568.21	Метод спутниковых геодезических измерений (определений)	0.1	Закрепление отсутствует
116	353800.82	1545569.21	Метод спутниковых геодезических измерений (определений)	0.1	Закрепление отсутствует
113	353801.82	1545569.27	Метод спутниковых геодезических измерений (определений)	0.1	Закрепление отсутствует
117	353820.25	1545527.98	Метод спутниковых геодезических измерений (определений)	0.1	Закрепление отсутствует
118	353820.31	1545526.98	Метод спутниковых геодезических измерений (определений)	0.1	Закрепление отсутствует
119	353819.31	1545526.92	Метод спутниковых геодезических измерений (определений)	0.1	Закрепление отсутствует
120	353819.25	1545527.92	Метод спутниковых геодезических измерений (определений)	0.1	Закрепление отсутствует
117	353820.25	1545527.98	Метод спутниковых геодезических измерений (определений)	0.1	Закрепление отсутствует
121	353817.41	1545571.08	Метод спутниковых геодезических измерений (определений)	0.1	Закрепление отсутствует
122	353817.47	1545570.08	Метод спутниковых геодезических измерений (определений)	0.1	Закрепление отсутствует
123	353816.47	1545570.02	Метод спутниковых геодезических измерений (определений)	0.1	Закрепление отсутствует
124	353816.41	1545571.02	Метод спутниковых геодезических измерений (определений)	0.1	Закрепление отсутствует

2. Сведения о характерных точках границ объекта					
Обозначение характерных точек границ	Координаты, м		Метод определения координат характерной точки	Средняя квадратическая погрешность положения характерной точки (Mt), м	Описание обозначения точки на местности (при наличии)
	X	Y			
1	2	3	4	5	6
121	353817.41	1545571.08	Метод спутниковых геодезических измерений (определений)	0.1	Закрепление отсутствует
125	353790.22	1545835.68	Метод спутниковых геодезических измерений (определений)	0.1	Закрепление отсутствует
126	353790.28	1545834.68	Метод спутниковых геодезических измерений (определений)	0.1	Закрепление отсутствует
127	353789.28	1545834.62	Метод спутниковых геодезических измерений (определений)	0.1	Закрепление отсутствует
128	353789.22	1545835.62	Метод спутниковых геодезических измерений (определений)	0.1	Закрепление отсутствует
125	353790.22	1545835.68	Метод спутниковых геодезических измерений (определений)	0.1	Закрепление отсутствует
129	353642.95	1545640.01	Метод спутниковых геодезических измерений (определений)	0.1	Закрепление отсутствует
130	353643.20	1545639.04	Метод спутниковых геодезических измерений (определений)	0.1	Закрепление отсутствует
131	353642.23	1545638.79	Метод спутниковых геодезических измерений (определений)	0.1	Закрепление отсутствует
132	353641.98	1545639.76	Метод спутниковых геодезических измерений (определений)	0.1	Закрепление отсутствует
129	353642.95	1545640.01	Метод спутниковых геодезических измерений (определений)	0.1	Закрепление отсутствует
133	353822.33	1545489.35	Метод спутниковых геодезических измерений (определений)	0.1	Закрепление отсутствует
134	353822.48	1545488.36	Метод спутниковых геодезических измерений (определений)	0.1	Закрепление отсутствует

2. Сведения о характерных точках границ объекта					
Обозначение характерных точек границ	Координаты, м		Метод определения координат характерной точки	Средняя квадратическая погрешность положения характерной точки (Mt), м	Описание обозначения точки на местности (при наличии)
	X	Y			
1	2	3	4	5	6
135	353821.49	1545488.21	Метод спутниковых геодезических измерений (определений)	0.1	Закрепление отсутствует
136	353821.34	1545489.20	Метод спутниковых геодезических измерений (определений)	0.1	Закрепление отсутствует
133	353822.33	1545489.35	Метод спутниковых геодезических измерений (определений)	0.1	Закрепление отсутствует
137	353861.31	1545806.39	Метод спутниковых геодезических измерений (определений)	0.1	Закрепление отсутствует
138	353861.46	1545805.40	Метод спутниковых геодезических измерений (определений)	0.1	Закрепление отсутствует
139	353860.47	1545805.25	Метод спутниковых геодезических измерений (определений)	0.1	Закрепление отсутствует
140	353860.32	1545806.24	Метод спутниковых геодезических измерений (определений)	0.1	Закрепление отсутствует
137	353861.31	1545806.39	Метод спутниковых геодезических измерений (определений)	0.1	Закрепление отсутствует
141	353914.38	1545607.02	Метод спутниковых геодезических измерений (определений)	0.1	Закрепление отсутствует
142	353914.42	1545606.02	Метод спутниковых геодезических измерений (определений)	0.1	Закрепление отсутствует
143	353913.42	1545605.98	Метод спутниковых геодезических измерений (определений)	0.1	Закрепление отсутствует
144	353913.38	1545606.98	Метод спутниковых геодезических измерений (определений)	0.1	Закрепление отсутствует
141	353914.38	1545607.02	Метод спутниковых геодезических измерений (определений)	0.1	Закрепление отсутствует

2. Сведения о характерных точках границ объекта					
Обозначение характерных точек границ	Координаты, м		Метод определения координат характерной точки	Средняя квадратическая погрешность положения характерной точки (Mt), м	Описание обозначения точки на местности (при наличии)
	X	Y			
1	2	3	4	5	6
145	353685.02	1545641.88	Метод спутниковых геодезических измерений (определений)	0.1	Закрепление отсутствует
146	353685.06	1545640.88	Метод спутниковых геодезических измерений (определений)	0.1	Закрепление отсутствует
147	353684.06	1545640.84	Метод спутниковых геодезических измерений (определений)	0.1	Закрепление отсутствует
148	353684.02	1545641.84	Метод спутниковых геодезических измерений (определений)	0.1	Закрепление отсутствует
145	353685.02	1545641.88	Метод спутниковых геодезических измерений (определений)	0.1	Закрепление отсутствует
149	353717.12	1545643.22	Метод спутниковых геодезических измерений (определений)	0.1	Закрепление отсутствует
150	353717.16	1545642.22	Метод спутниковых геодезических измерений (определений)	0.1	Закрепление отсутствует
151	353716.16	1545642.18	Метод спутниковых геодезических измерений (определений)	0.1	Закрепление отсутствует
152	353716.12	1545643.18	Метод спутниковых геодезических измерений (определений)	0.1	Закрепление отсутствует
149	353717.12	1545643.22	Метод спутниковых геодезических измерений (определений)	0.1	Закрепление отсутствует
153	353930.18	1545478.41	Метод спутниковых геодезических измерений (определений)	0.1	Закрепление отсутствует
154	353930.29	1545477.41	Метод спутниковых геодезических измерений (определений)	0.1	Закрепление отсутствует
155	353929.29	1545477.31	Метод спутниковых геодезических измерений (определений)	0.1	Закрепление отсутствует

2. Сведения о характерных точках границ объекта					
Обозначение характерных точек границ	Координаты, м		Метод определения координат характерной точки	Средняя квадратическая погрешность положения характерной точки (Mt), м	Описание обозначения точки на местности (при наличии)
	X	Y			
1	2	3	4	5	6
156	353929.19	1545478.30	Метод спутниковых геодезических измерений (определений)	0.1	Закрепление отсутствует
153	353930.18	1545478.41	Метод спутниковых геодезических измерений (определений)	0.1	Закрепление отсутствует
157	354008.33	1545445.64	Метод спутниковых геодезических измерений (определений)	0.1	Закрепление отсутствует
158	354009.31	1545445.44	Метод спутниковых геодезических измерений (определений)	0.1	Закрепление отсутствует
159	354009.11	1545444.46	Метод спутниковых геодезических измерений (определений)	0.1	Закрепление отсутствует
160	354008.13	1545444.66	Метод спутниковых геодезических измерений (определений)	0.1	Закрепление отсутствует
157	354008.33	1545445.64	Метод спутниковых геодезических измерений (определений)	0.1	Закрепление отсутствует
161	353783.53	1545591.19	Метод спутниковых геодезических измерений (определений)	0.1	Закрепление отсутствует
162	353783.55	1545590.19	Метод спутниковых геодезических измерений (определений)	0.1	Закрепление отсутствует
163	353782.55	1545590.17	Метод спутниковых геодезических измерений (определений)	0.1	Закрепление отсутствует
164	353782.53	1545591.17	Метод спутниковых геодезических измерений (определений)	0.1	Закрепление отсутствует
161	353783.53	1545591.19	Метод спутниковых геодезических измерений (определений)	0.1	Закрепление отсутствует
165	354041.76	1545595.82	Метод спутниковых геодезических измерений (определений)	0.1	Закрепление отсутствует

2. Сведения о характерных точках границ объекта					
Обозначение характерных точек границ	Координаты, м		Метод определения координат характерной точки	Средняя квадратическая погрешность положения характерной точки (Mt), м	Описание обозначения точки на местности (при наличии)
	X	Y			
1	2	3	4	5	6
166	354041.96	1545594.84	Метод спутниковых геодезических измерений (определений)	0.1	Закрепление отсутствует
167	354040.98	1545594.64	Метод спутниковых геодезических измерений (определений)	0.1	Закрепление отсутствует
168	354040.78	1545595.62	Метод спутниковых геодезических измерений (определений)	0.1	Закрепление отсутствует
165	354041.76	1545595.82	Метод спутниковых геодезических измерений (определений)	0.1	Закрепление отсутствует
169	353916.42	1545583.30	Метод спутниковых геодезических измерений (определений)	0.1	Закрепление отсутствует
170	353916.55	1545582.31	Метод спутниковых геодезических измерений (определений)	0.1	Закрепление отсутствует
171	353915.56	1545582.18	Метод спутниковых геодезических измерений (определений)	0.1	Закрепление отсутствует
172	353915.43	1545583.17	Метод спутниковых геодезических измерений (определений)	0.1	Закрепление отсутствует
169	353916.42	1545583.30	Метод спутниковых геодезических измерений (определений)	0.1	Закрепление отсутствует
173	353920.27	1545555.86	Метод спутниковых геодезических измерений (определений)	0.1	Закрепление отсутствует
174	353920.40	1545554.87	Метод спутниковых геодезических измерений (определений)	0.1	Закрепление отсутствует
175	353919.41	1545554.74	Метод спутниковых геодезических измерений (определений)	0.1	Закрепление отсутствует
176	353919.28	1545555.73	Метод спутниковых геодезических измерений (определений)	0.1	Закрепление отсутствует

2. Сведения о характерных точках границ объекта					
Обозначение характерных точек границ	Координаты, м		Метод определения координат характерной точки	Средняя квадратическая погрешность положения характерной точки (Mt), м	Описание обозначения точки на местности (при наличии)
	X	Y			
1	2	3	4	5	6
173	353920.27	1545555.86	Метод спутниковых геодезических измерений (определений)	0.1	Закрепление отсутствует
177	354048.40	1545564.08	Метод спутниковых геодезических измерений (определений)	0.1	Закрепление отсутствует
178	354048.63	1545563.11	Метод спутниковых геодезических измерений (определений)	0.1	Закрепление отсутствует
179	354047.66	1545562.88	Метод спутниковых геодезических измерений (определений)	0.1	Закрепление отсутствует
180	354047.43	1545563.85	Метод спутниковых геодезических измерений (определений)	0.1	Закрепление отсутствует
177	354048.40	1545564.08	Метод спутниковых геодезических измерений (определений)	0.1	Закрепление отсутствует
181	353993.44	1545473.54	Метод спутниковых геодезических измерений (определений)	0.1	Закрепление отсутствует
182	353993.62	1545472.56	Метод спутниковых геодезических измерений (определений)	0.1	Закрепление отсутствует
183	353992.64	1545472.38	Метод спутниковых геодезических измерений (определений)	0.1	Закрепление отсутствует
184	353992.46	1545473.36	Метод спутниковых геодезических измерений (определений)	0.1	Закрепление отсутствует
181	353993.44	1545473.54	Метод спутниковых геодезических измерений (определений)	0.1	Закрепление отсутствует
185	353909.01	1545635.37	Метод спутниковых геодезических измерений (определений)	0.1	Закрепление отсутствует
186	353909.19	1545634.39	Метод спутниковых геодезических измерений (определений)	0.1	Закрепление отсутствует

2. Сведения о характерных точках границ объекта					
Обозначение характерных точек границ	Координаты, м		Метод определения координат характерной точки	Средняя квадратическая погрешность положения характерной точки (Mt), м	Описание обозначения точки на местности (при наличии)
	X	Y			
1	2	3	4	5	6
187	353908.21	1545634.21	Метод спутниковых геодезических измерений (определений)	0.1	Закрепление отсутствует
188	353908.03	1545635.19	Метод спутниковых геодезических измерений (определений)	0.1	Закрепление отсутствует
185	353909.01	1545635.37	Метод спутниковых геодезических измерений (определений)	0.1	Закрепление отсутствует
189	353886.42	1545593.70	Метод спутниковых геодезических измерений (определений)	0.1	Закрепление отсутствует
190	353886.53	1545592.71	Метод спутниковых геодезических измерений (определений)	0.1	Закрепление отсутствует
191	353885.54	1545592.60	Метод спутниковых геодезических измерений (определений)	0.1	Закрепление отсутствует
192	353885.43	1545593.59	Метод спутниковых геодезических измерений (определений)	0.1	Закрепление отсутствует
189	353886.42	1545593.70	Метод спутниковых геодезических измерений (определений)	0.1	Закрепление отсутствует
193	353867.56	1545766.54	Метод спутниковых геодезических измерений (определений)	0.1	Закрепление отсутствует
194	353867.67	1545765.55	Метод спутниковых геодезических измерений (определений)	0.1	Закрепление отсутствует
195	353866.68	1545765.44	Метод спутниковых геодезических измерений (определений)	0.1	Закрепление отсутствует
196	353866.57	1545766.43	Метод спутниковых геодезических измерений (определений)	0.1	Закрепление отсутствует
193	353867.56	1545766.54	Метод спутниковых геодезических измерений (определений)	0.1	Закрепление отсутствует

2. Сведения о характерных точках границ объекта					
Обозначение характерных точек границ	Координаты, м		Метод определения координат характерной точки	Средняя квадратическая погрешность положения характерной точки (Mt), м	Описание обозначения точки на местности (при наличии)
	X	Y			
1	2	3	4	5	6
197	353882.07	1545630.80	Метод спутниковых геодезических измерений (определений)	0.1	Закрепление отсутствует
198	353882.18	1545629.81	Метод спутниковых геодезических измерений (определений)	0.1	Закрепление отсутствует
199	353881.19	1545629.70	Метод спутниковых геодезических измерений (определений)	0.1	Закрепление отсутствует
200	353881.08	1545630.69	Метод спутниковых геодезических измерений (определений)	0.1	Закрепление отсутствует
197	353882.07	1545630.80	Метод спутниковых геодезических измерений (определений)	0.1	Закрепление отсутствует
201	353877.60	1545671.68	Метод спутниковых геодезических измерений (определений)	0.1	Закрепление отсутствует
202	353877.71	1545670.69	Метод спутниковых геодезических измерений (определений)	0.1	Закрепление отсутствует
203	353876.72	1545670.58	Метод спутниковых геодезических измерений (определений)	0.1	Закрепление отсутствует
204	353876.61	1545671.57	Метод спутниковых геодезических измерений (определений)	0.1	Закрепление отсутствует
201	353877.60	1545671.68	Метод спутниковых геодезических измерений (определений)	0.1	Закрепление отсутствует
205	353827.73	1545451.57	Метод спутниковых геодезических измерений (определений)	0.1	Закрепление отсутствует
206	353827.84	1545450.58	Метод спутниковых геодезических измерений (определений)	0.1	Закрепление отсутствует
207	353826.85	1545450.47	Метод спутниковых геодезических измерений (определений)	0.1	Закрепление отсутствует

2. Сведения о характерных точках границ объекта					
Обозначение характерных точек границ	Координаты, м		Метод определения координат характерной точки	Средняя квадратическая погрешность положения характерной точки (Mt), м	Описание обозначения точки на местности (при наличии)
	X	Y			
1	2	3	4	5	6
208	353826.74	1545451.46	Метод спутниковых геодезических измерений (определений)	0.1	Закрепление отсутствует
205	353827.73	1545451.57	Метод спутниковых геодезических измерений (определений)	0.1	Закрепление отсутствует
209	353741.09	1545702.12	Метод спутниковых геодезических измерений (определений)	0.1	Закрепление отсутствует
210	353741.18	1545701.13	Метод спутниковых геодезических измерений (определений)	0.1	Закрепление отсутствует
211	353740.19	1545701.04	Метод спутниковых геодезических измерений (определений)	0.1	Закрепление отсутствует
212	353740.10	1545702.03	Метод спутниковых геодезических измерений (определений)	0.1	Закрепление отсутствует
209	353741.09	1545702.12	Метод спутниковых геодезических измерений (определений)	0.1	Закрепление отсутствует
213	353806.50	1545619.88	Метод спутниковых геодезических измерений (определений)	0.1	Закрепление отсутствует
214	353806.82	1545618.94	Метод спутниковых геодезических измерений (определений)	0.1	Закрепление отсутствует
215	353805.88	1545618.62	Метод спутниковых геодезических измерений (определений)	0.1	Закрепление отсутствует
216	353805.56	1545619.56	Метод спутниковых геодезических измерений (определений)	0.1	Закрепление отсутствует
213	353806.50	1545619.88	Метод спутниковых геодезических измерений (определений)	0.1	Закрепление отсутствует
217	353970.43	1545420.99	Метод спутниковых геодезических измерений (определений)	0.1	Закрепление отсутствует

2. Сведения о характерных точках границ объекта					
Обозначение характерных точек границ	Координаты, м		Метод определения координат характерной точки	Средняя квадратическая погрешность положения характерной точки (Mt), м	Описание обозначения точки на местности (при наличии)
	X	Y			
1	2	3	4	5	6
218	353970.60	1545419.99	Метод спутниковых геодезических измерений (определений)	0.1	Закрепление отсутствует
219	353969.72	1545419.83	Метод спутниковых геодезических измерений (определений)	0.1	Закрепление отсутствует
220	353969.54	1545420.83	Метод спутниковых геодезических измерений (определений)	0.1	Закрепление отсутствует
217	353970.43	1545420.99	Метод спутниковых геодезических измерений (определений)	0.1	Закрепление отсутствует
3. Сведения о характерных точках части (частей) границы объекта					
Обозначение характерных точек части границы	Координаты, м		Метод определения координат характерной точки	Средняя квадратическая погрешность положения характерной точки (Mt), м	Описание обозначения точки на местности (при наличии)
	X	Y			
1	2	3	4	5	6
-	-	-	-	-	-

Раздел 3							
Сведения о местоположении измененных (уточненных) границ объекта							
1. Система координат -							
2. Сведения о характерных точках границ объекта							
Обозначение характерных точек границ	Существующие координаты, м		Измененные (уточненные) координаты, м		Метод определения координат характерной точки	Средняя квадратическая погрешность положения характерной точки (Мf), м	Описание обозначения точки на местности (при наличии)
	X	Y	X	Y			
1	2	3	4	5	6	7	8
-	-	-	-	-	-	-	
3. Сведения о характерных точках части (частей) границы объекта							
Обозначение характерных точек части границы	Существующие координаты, м		Измененные (уточненные) координаты, м		Метод определения координат характерной точки	Средняя квадратическая погрешность положения характерной точки (Мf), м	Описание обозначения точки на местности (при наличии)
	X	Y	X	Y			
1	2	3	4	5	6	7	8
-	-	-	-	-	-	-	