



АДМИНИСТРАЦИЯ СЫСЕРТСКОГО МУНИЦИПАЛЬНОГО ОКРУГА ПОСТАНОВЛЕНИЕ

от 01.10.2025 № 3613-ПА
г. Сысерть

Об установлении публичного сервитута

В соответствии со статьей 23, главой V.7 Земельного кодекса Российской Федерации, Требованиями к форме ходатайства об установлении публичного сервитута, содержанию обоснования необходимости установления публичного сервитута, утвержденными приказом Федеральной службы государственной регистрации, кадастра и картографии от 19.04.2022 № П/0150, рассмотрев ходатайство общества с ограниченной ответственностью «Лесные дачи» (ОГРН 1106671012590, ИНН 6671325505, КПП 667101001, адрес юридического лица: 620144, Свердловская область, город Екатеринбург, улица Народной Воли, дом 19, корпус А, квартира 701) об установлении публичного сервитута в отношении земель кадастровых кварталов 66:25:2703001, 66:25:2702001, частей единых землепользований с кадастровыми номерами 66:25:0000000:108 (входящие кадастровые номера земельных участков 66:25:2703001:46, 66:25:2703001:48), 66:25:0000000:154 (входящий кадастровый номер земельного участка 66:25:2703001:296), содержащего обоснование необходимости установления публичного сервитута, на основании документации по планировке территории (постановление Администрации Сысертского городского округа от 15.11.2019 № 2201 «Об утверждении документации по планировке территории для строительства линейного объекта транспортной инфраструктуры – «Запасной подъезд к территории поселка «Заповедник»), с учетом опубликования сообщения о возможном установлении публичного сервитута 12.09.2025 на официальном сайте Сысертского муниципального округа admsysert.ru, в сетевом издании «Официальный интернет-портал правовой информации Сысертского городского округа» (sysert-pravo.rf) в информационно-телекоммуникационной сети «Интернет», на информационных щитах в границах Сысертского муниципального округа Свердловской области,

ПОСТАНОВЛЯЮ:

1. Установить сроком на 49 (сорок девять) лет публичный сервитут для прохода или проезда через земельный участок: «Запасной подъезд к территории поселка «Заповедник» находящегося в границах Сысертского муниципального округа Свердловской области (в соответствии с Актом натурного технического обследования от 05.06.2025 № 19, подготовленного ГКУ СО «Сысертское лесничество», участок расположен на территории Сысертского лесничества,

Кашинского участкового лесничества, Кашинского участка, в квартале 31 выдела 37, 38, 40, 41, части выделов 42, 43), в отношении следующих земель и частей земельных участков, общей площадью – 9568 кв.м:

1) земель кадастровых кварталов 66:25:2703001, площадью 13 кв.м; 66:25:2702001, площадью 483 кв.м, государственная собственность на которые не разграничена, расположенных в границах Сысертского муниципального округа Свердловской области;

2) части единого землепользования, площадью 5 кв.м, с кадастровым номером 66:25:0000000:108 (входящие кадастровые номера земельных участков 66:25:2703001:46, площадью 1 кв.м; 66:25:2703001:48, площадью 4 кв.м), площадью 8309 кв.м, с видом разрешенного использования - под сооружения для эксплуатации магистрального газопровода «Бухара-Урал»: Бухара-Урал, 1 нитка, Свердловск-Сысерть, Долгодеревенское-Сысерть (от 2112,0 до 2117,0 км, от 2118,0 до 2153,4 км, от 2153,8 до 2168,0 км), с категорией земель - земли населенных пунктов, расположенного по адресу: Свердловская область, Сысертский район;

3) части единого землепользования, площадью 9067 кв.м, с кадастровым номером 66:25:0000000:154 (входящий кадастровый номер земельного участка 66:25:2703001:296), площадью 1090513803 кв.м, с видом разрешенного использования - для ведения лесного хозяйства, с категорией земель - земли лесного фонда, расположенного по адресу: Свердловская область, Сысертский район.

2. Утвердить схему расположения границ публичного сервитута с описанием местоположения границ (прилагается).

3. Установить в соответствии с пунктами 3, 4, 5 статьи 39.46 Земельного кодекса Российской Федерации размер платы за публичный сервитут, согласно следующему расчету:

Размер платы за публичный сервитут в отношении земель кадастровых кварталов 66:25:2703001, 66:25:2702001, государственная собственность на которые не разграничена	
Средний уровень кадастровой стоимости земель по Сысертскому городскому округу за квадратный метр согласно приказу Министерства по управлению государственным имуществом Свердловской области от 21.11.2022 № 5500 (руб.), сегмент «иное использование», «земли лесного фонда»	209,32
Площадь земель, в отношении которых устанавливается публичный сервитут (кв.м)	496
Срок публичного сервитута (лет)	49
Годовая плата за публичный сервитут согласно пункту 5 статьи 39.46 Земельного кодекса Российской Федерации, без учета НДС (руб.)*	10,38
Итоговая плата за весь период установления публичного сервитута без учета НДС (руб.)*	508,62
Размер платы за публичный сервитут в отношении частей единого землепользования с кадастровым номером 66:25:0000000:108 (входящие кадастровые номера земельных участков 66:25:2703001:46, 66:25:2703001:48)	
Площадь земельного участка (кв.м)	8309
Площадь части земельного участка (кв.м)	58
Кадастровая стоимость земельного участка, в отношении которого устанавливается публичный сервитут	4777342,64
Срок публичного сервитута (лет)	49

Годовая плата за публичный сервитут согласно пункту 4 статьи 39.46 Земельного кодекса РФ без учета НДС (руб.)*	0,29
Итоговая плата за весь период установления публичного сервитута без учета НДС (руб.)*	14,21
Размер платы за публичный сервитут в отношении части единого землепользования с кадастровым номером 66:25:0000000:154 (входящий кадастровый номер земельного участка 66:25:2703001:296)	
Площадь земельного участка (кв.м)	1090513803
Площадь части земельного участка (кв.м)	9067
Кадастровая стоимость земельного участка, в отношении которого устанавливается публичный сервитут	163577070,45
Срок публичного сервитута (лет)	49
Годовая плата за публичный сервитут согласно пункту 4 статьи 39.46 Земельного кодекса РФ без учета НДС (руб.)*	0,14
Итоговая плата за весь период установления публичного сервитута без учета НДС (руб.)*	6,86
Общая итоговая плата за весь период установления публичного сервитута без учета НДС (руб.)*	529,69
*налоговым агентом НДС является обладатель публичного сервитута - общество с ограниченной ответственностью «Лесные дачи»	

Плата за публичный сервитут вносится единым платежом за весь срок публичного сервитута до начала использования части земельного участка, но не позднее 6 (шести) месяцев со дня издания постановления по следующим реквизитам: получатель платежа: УФК по Свердловской области (Министерство природных ресурсов и экологии Свердловской области, л/с 04622011340); назначение: оплата по постановлению Администрации Сысертского городского округа, его дата и номер; наименование банка получателя: Уральское ГУ Банка России/УФК по Свердловской области г. Екатеринбург; расчетный счет 03100643000000016200, корреспондентский счет 40102810645370000054, БИК банка 016577551, ОКТМО 65722000, ИНН 6661089658, КПП 667001001, ББК 01711105430040000120

4. Определить, что установление публичного сервитута не препятствует и существенно не затрудняет использование земель и земельных участков (их частей) и (или) расположенных на них объектов недвижимого имущества в соответствии с разрешенным использованием.

5. Публичный сервитут считается установленным со дня внесения сведений о нем в Единый государственный реестр недвижимости, обладатель публичного сервитута – общество с ограниченной ответственностью «Лесные дачи» (ОГРН 1106671012590, ИНН 6671325505, КПП 667101001, адрес юридического лица: 620144, Свердловская область, город Екатеринбург, улица Народной Воли, дом 19, корпус А, квартира 701).

6. Комитету по управлению муниципальным имуществом, архитектуре и градостроительству Администрации Сысертского муниципального округа в течение 5 (пяти) рабочих дней со дня принятия настоящего постановления направить его копию:

- 1) в Управление Федеральной службы государственной регистрации, кадастра и картографии по Свердловской области;
- 2) обществу с ограниченной ответственностью «Лесные дачи».

7. Отделу информационных технологий муниципального казенного учреждения «Управление хозяйственного и транспортного обслуживания» обеспечить размещение постановления на официальном сайте Сысертского муниципального округа в сети Интернет в подразделе «Решения об установлении публичного сервитута» раздела «Администрация» в течение 5 (пяти) календарных дней со дня принятия настоящего постановления.

8. Обществу с ограниченной ответственностью «Лесные дачи:

1) неукоснительно соблюдать требования Федерального закона от 25 июня 2002 года № 73-ФЗ «Об объектах культурного наследия (памятниках истории и культуры) народов Российской Федерации» на землях и частях земельных участков, на которых может располагаться археологический культурный слой, в отношении которых был установлен публичный сервитут;

3) согласно статье 42 Земельного кодекса Российской Федерации сохранять межевые, геодезические и другие специальные знаки, установленные на землях и частях земельных участков в соответствии с законодательством;

4) привести земли и части земельных участков в состояние, пригодное для использования в соответствии с разрешенным использованием, в срок не позднее чем 3 (три) месяца после завершения строительства, капитального или текущего ремонта, реконструкции, эксплуатации, консервации, сноса инженерного сооружения, для размещения которого был установлен публичный сервитут, после завершения на землях и частях земельных участков деятельности, для обеспечения которой установлен публичный сервитут;

5) в случае принятия решения о разработке проектной документации на реконструкцию, строительство либо капитальный ремонт (где размещен объект общества с ограниченной ответственностью «Лесные дачи») объекта капитального строительства, проектная документация будет согласована обществом с ограниченной ответственностью «Лесные дачи» без выноса и переустройства объекта.

9. Контроль за исполнением настоящего постановления возложить на Председателя Комитета по управлению муниципальным имуществом, архитектуре и градостроительству Администрации Сысертского муниципального округа Д.И. Тимошенко.

10. Настоящее постановление опубликовать в сетевом издании «Официальный интернет-портал правовой информации Сысертского городского округа» (сысерт-право.рф) в сети Интернет в течение 5 (пяти) рабочих дней со дня принятия постановления.

Исполняющий обязанности
Главы Сысертского
муниципального округа

С.О. Воробьев

**ДОКУМЕНТ ПОДПИСАН
ЭЛЕКТРОННОЙ ПОДПИСЬЮ**

Сертификат 00A8E6430A3A61D37EF823144CB33DA8C9
Владелец **Воробьев Сергей Олегович**
Действителен с 12.02.2025 по 08.05.2026

Приложение
к постановлению Администрации
Сысертского муниципального округа
от 01.10.2025 № 3613-ПА

**Схема расположения границ публичного сервитута на кадастровом плане
территории с описанием местоположения границ**

Раздел 1

Сведения об объекте		
N п/п	Характеристики объекта	Описание характеристик
1	2	3
1	Местоположение объекта	Свердловская область, Сысертский м.о. Сысертское лесничество, Кашинское участковое лесничество, Кашинский участок, квартал №31 выделы 37,48,40,41,42(ч), 43(ч)
2	Площадь объекта ± величина погрешности определения площади ($P \pm \Delta P$), м²	9568 ± 1712 66:25:2703001 – 13 кв.м. 66:25:2702001 – 483 кв.м. 66:25:2703001:46 (ЕЗП 66:25:0000000:108) – 1 кв.м. 66:25:2703001:48 (ЕЗП 66:25:0000000:108) – 4 кв.м. 66:25:2703001:296 (ЕЗП 66:25:0000000:154) – 9067 кв.м.
3	Иные характеристики объекта	1. Цель установления публичного сервитута: Для прохода или проезда через земельный участок, в том числе в целях обеспечения свободного доступа граждан к водному объекту общего пользования и его береговой полосе 2. Срок публичного сервитута: Продолжительность: 49 лет

Раздел 2

Сведения о местоположении границ объекта					
1. Система координат МСК-66, зона 1					
2. Сведения о характерных точках границ объекта					
Обозначение характерных точек границ	Координаты, м		Метод определения координат характерной точки	Средняя квадратическая погрешность положения характерной точки (Mt), м	Описание обозначения точки на местности (при наличии)
	X	Y			
1	2	3	4	5	6
1	356336.24	1553138.67	Аналитический метод	5	-
2	356360.90	1553037.04	Аналитический метод	5	-
3	356419.71	1552899.11	Аналитический метод	5	-
4	356434.67	1552857.10	Аналитический метод	5	-
5	356446.21	1552752.69	Аналитический метод	5	-
6	356469.58	1552754.72	Аналитический метод	5	-
7	356457.98	1552873.40	Аналитический метод	5	-
8	356448.34	1552899.20	Аналитический метод	5	-
9	356383.38	1553036.99	Аналитический метод	5	-
10	356376.26	1553066.45	Аналитический метод	5	-
11	356373.05	1553087.38	Аналитический метод	5	-
12	356368.84	1553124.55	Аналитический метод	5	-
1	356336.24	1553138.67	Аналитический метод	5	-

3. Сведения о характерных точках части (частей) границы объекта					
Обозначение характерных точек части границы	Координаты, м		Метод определения координат характерной точки	Средняя квадратическая погрешность положения характерной точки (Mt), м	Описание обозначения точки на местности (при наличии)
	X	Y			
1	2	3	4	5	6
-	-	-	-	-	-

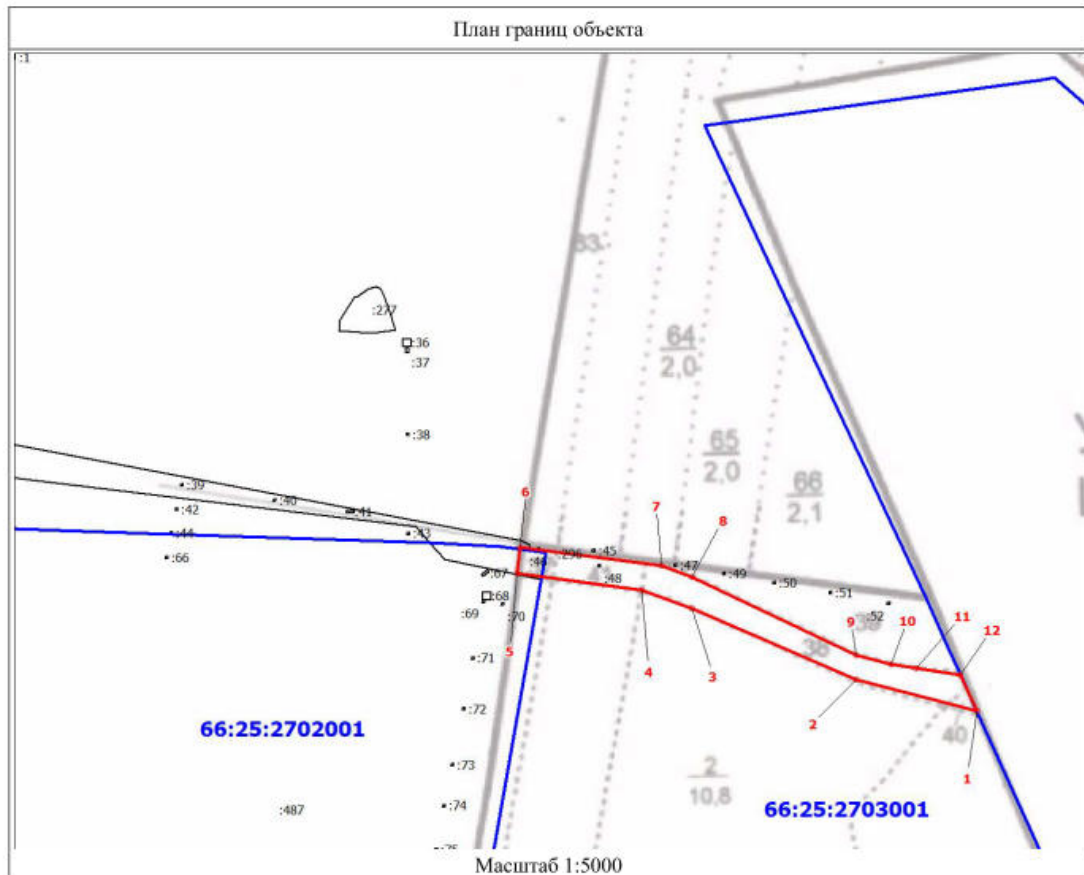
Раздел 3

Сведения о местоположении измененных (уточненных) границ объекта							
1. Система координат МСК-66, зона I							
2. Сведения о характерных точках границ объекта							
Обозначение характерных точек границ	Существующие координаты, м		Измененные (уточненные) координаты, м		Метод определения координат характерной точки	Средняя квадратическая погрешность положения характерной точки (Mt), м	Описание обозначения точки на местности (при наличии)
	X	Y	X	Y			
1	2	3	4	5	6	7	8
-	-	-	-	-	-	-	-

3. Сведения о характерных точках части (частей) границы объекта							
Обозначение характерных точек части границы	Существующие координаты, м		Измененные (уточненные) координаты, м		Метод определения координат характерной точки	Средняя квадратическая погрешность положения характерной точки (Mt), м	Описание обозначения точки на местности (при наличии)
	X	Y	X	Y			
1	2	3	4	5	6	7	8
-	-	-	-	-	-	-	-

Раздел 4

План границ объекта



Используемые условные знаки и обозначения:

	Характерная точка границы объекта
	Надписи номеров характерных точек границы объекта
	Образующая граница объекта
	Граница кадастрового квартала
	Обозначение кадастрового квартала
	Часть границы, сведения ЕГРН о которой позволяют однозначно определить ее положение на местности
	Надписи кадастрового номера земельного участка

Подпись



Дата 04 августа 2025 г.

Место для оттиска печати (при наличии) лица, составившего описание местоположения границ объекта