



## АДМИНИСТРАЦИЯ СЫСЕРТСКОГО МУНИЦИПАЛЬНОГО ОКРУГА ПОСТАНОВЛЕНИЕ

от 07.10.2025 № 3673-ПА  
г. Сысерть

### Об установлении публичного сервитута

Руководствуясь статьей 23, главой V.7 Земельного кодекса Российской Федерации, Требованиями к форме ходатайства об установлении публичного сервитута, содержанию обоснования необходимости установления публичного сервитута, утвержденными приказом Федеральной службы государственной регистрации, кадастра и картографии от 19.04.2022 № П/0150, рассмотрев ходатайство публичного акционерного общества «Россети Урал» (ОГРН 1056604000970, ИНН 6671163413, КПП 668501001, адрес юридического лица: 620026, Свердловская область, город Екатеринбург, улица Мамина-Сибиряка, строение 140) об установлении публичного сервитута в отношении земель кадастрового квартала 66:25:1416001, частей земельных участков 66:25:1416001:9, 66:25:1416001:10, 66:25:1416003:12, 66:25:1416003:14, 66:25:1416003:5, 66:25:1416003:11, 66:25:1416003:13, 66:25:1416003:15, 66:25:1416003:4, 66:25:1416003:6, 66:25:1416003:8, 66:25:1416003:7, 66:25:1416003:9, 66:25:1416003:10, 66:25:1416004:10, 66:25:1416004:9, 66:25:1416004:148, 66:25:1416004:150, 66:25:1416004:109, 66:25:1416004:120, 66:25:1416004:110, 66:25:1416004:141, 66:25:1416004:5, 66:25:1416004:92, 66:25:1416004:138, 66:25:1416004:56, 66:25:1416004:73, 66:25:1416004:168, 66:25:1416004:81, 66:25:1416004:75, 66:25:1416004:6, 66:25:1416004:82, 66:25:1416004:76, 66:25:1416004:2, 66:25:1416004:86, 66:25:1416004:57, 66:25:1416004:58, 66:25:1416004:71, 66:25:1416004:74, 66:25:1416004:89, 66:25:1416004:72, 66:25:1416004:91, 66:25:1416004:121, содержащего обоснование необходимости установления публичного сервитута для размещения объекта электросетевого хозяйства, на основании договора для осуществления технологического присоединения к электрическим сетям от 13.09.2024 № ТП 5400079310, с учетом опубликования сообщения о возможном установлении публичного сервитута 08.09.2025 на официальном сайте Сысертского муниципального округа admsysert.ru, в сетевом издании «Официальный интернет-портал правовой информации Сысертского городского округа» (сысерть-право.рф) в информационно-телекоммуникационной сети «Интернет», на информационных щитах в границах Сысертского муниципального округа Свердловской области,

### ПОСТАНОВЛЯЮ:

1. Установить сроком на 49 лет публичный сервитут в целях строительства, реконструкции, эксплуатации, капитального ремонта линейного объекта электросетевого хозяйства: «Строительство ответвления от КВЛ 10 кВ Каменка ПС 110/10 Свобода на СТП-73285, СТП-73285, ВЛ 0,4 кВ Линия-1 от СТП-73285 с установкой узла учета (электроснабжение ЭПУ-0,4 кВ по адресу: Свердловская обл, район Сысертский, Территория СНТ Рассвет, участок 16,

К/№ 66:25:1416003:16) (0,016 МВА, 1,38 км, 1 т.у.)», находящегося в границах Сысертского муниципального округа Свердловской области и согласно Акту натурного технического обследования лесного участка от 24.07.2025 № 26, подготовленного ГКУ СО «Сысертское лесничество», расположенных в лесах Сысертского лесничества Центрального участкового лесничества урочище Земли запаса СПТУ-105, квартал 1 (части выделов 1, 6) в отношении следующих земель и частей земельных участков, общей площадью – 8677 кв.м:

1) земель кадастрового квартала 66:25:1416001, площадью 2758 кв.м, государственная собственность на которые не разграничена, расположенных в границах Сысертского муниципального округа Свердловской области;

2) части земельного участка, площадью 440 кв.м, с кадастровым номером 66:25:1416001:9, площадью 2191 кв.м, с видом разрешенного использования - под объект энергоснабжения («Отпайка от ВЛ-10 кВ «Каменка». ТП «Урожай-1», ТП «Урожай-2». ВЛ-0,4 кВ» для электроснабжения садовых домов, находящихся по адресу: Свердловская обл., Сысертский район, ДПК «Урожай» участки № 7, 19, 21, 61, 70, 124, 125, 135, 139, 155, 156), по выбранному варианту, с категорией земель - земли сельскохозяйственного назначения, расположенного по адресу: Свердловская область, Сысертский район, ДПК «Урожай»;

3) части земельного участка, площадью 27 кв.м, с кадастровым номером 66:25:1416001:10, площадью 2191 кв.м, с видом разрешенного использования - запас, с категорией земель - земли запаса, расположенного по адресу: Свердловская область, Сысертский район;

4) части земельного участка, площадью 105 кв.м, с кадастровым номером 66:25:1416003:12, площадью 900 кв.м, с видом разрешенного использования - для коллективного садоводства, с категорией земель - земли сельскохозяйственного назначения, расположенного по адресу: Свердловская область, Сысертский район, С/Т «Рассвет», участок 12;

5) части земельного участка, площадью 88 кв.м, с кадастровым номером 66:25:1416003:14, площадью 900 кв.м, с видом разрешенного использования - для коллективного садоводства, с категорией земель - земли сельскохозяйственного назначения, расположенного по адресу: Свердловская область, Сысертский район, С/Т «Рассвет», участок 14;

6) части земельного участка, площадью 76 кв.м, с кадастровым номером 66:25:1416003:5, площадью 900 кв.м, с видом разрешенного использования - для коллективного садоводства, с категорией земель - земли сельскохозяйственного назначения, расположенного по адресу: Свердловская область, Сысертский район, С/Т «Рассвет», участок 5;

7) части земельного участка, площадью 77 кв.м, с кадастровым номером 66:25:1416003:11, площадью 800 кв.м, с видом разрешенного использования - для коллективного садоводства, с категорией земель - земли сельскохозяйственного назначения, расположенного по адресу: Свердловская область, Сысертский район, С/Т «Рассвет», участок 11;

8) части земельного участка, площадью 98 кв.м, с кадастровым номером 66:25:1416003:13, площадью 800 кв.м, с видом разрешенного использования - для коллективного садоводства, с категорией земель - земли сельскохозяйственного назначения, расположенного по адресу: Свердловская область, Сысертский район, С/Т «Рассвет», участок 13;

9) части земельного участка, площадью 58 кв.м, с кадастровым номером 66:25:1416003:15, площадью 1100 кв.м, с видом разрешенного использования - для коллективного садоводства, с категорией земель - земли сельскохозяйственного

назначения, расположенного по адресу: Свердловская область, Сысертский район, С/Т «Рассвет», участок 15;

10) части земельного участка, площадью 80 кв.м, с кадастровым номером 66:25:1416003:4, площадью 1100 кв.м, с видом разрешенного использования - для коллективного садоводства, с категорией земель - земли сельскохозяйственного назначения, расположенного по адресу: Свердловская область, Сысертский район, С/Т «Рассвет», участок 4;

11) части земельного участка, площадью 75 кв.м, с кадастровым номером 66:25:1416003:6, площадью 1100 кв.м, с видом разрешенного использования - для коллективного садоводства, с категорией земель - земли сельскохозяйственного назначения, расположенного по адресу: Свердловская область, Сысертский район, С/Т «Рассвет», участок 6;

12) части земельного участка, площадью 86 кв.м, с кадастровым номером 66:25:1416003:8, площадью 1100 кв.м, с видом разрешенного использования - для коллективного садоводства, с категорией земель - земли сельскохозяйственного назначения, расположенного по адресу: Свердловская область, Сысертский район, С/Т «Рассвет», участок 8;

13) части земельного участка, площадью 77 кв.м, с кадастровым номером 66:25:1416003:7, площадью 900 кв.м, с видом разрешенного использования - для коллективного садоводства, с категорией земель - земли сельскохозяйственного назначения, расположенного по адресу: Свердловская область, Сысертский район, садоводческое товарищество «Рассвет», участок 7;

14) части земельного участка, площадью 73 кв.м, с кадастровым номером 66:25:1416003:9, площадью 900 кв.м, с видом разрешенного использования - для коллективного садоводства, с категорией земель - земли сельскохозяйственного назначения, расположенного по адресу: Свердловская область, Сысертский район, С/Т «Рассвет», участок 9;

15) части земельного участка, площадью 79 кв.м, с кадастровым номером 66:25:1416003:10, площадью 1000 кв.м, с видом разрешенного использования - для коллективного садоводства, с категорией земель - земли сельскохозяйственного назначения, расположенного по адресу: Свердловская область, Сысертский район, С/Т «Рассвет», участок 10;

16) части земельного участка, площадью 53 кв.м, с кадастровым номером 66:25:1416004:10, площадью 933 кв.м, с видом разрешенного использования - для коллективного садоводства, с категорией земель - земли сельскохозяйственного назначения, расположенного по адресу: Российская Федерация, Свердловская область, Сысертский городской округ, село Кашино, территория садоводческого некоммерческого товарищества «Урожай», земельный участок № 126;

17) части земельного участка, площадью 2 кв.м, с кадастровым номером 66:25:1416004:9, площадью 1008 кв.м, с видом разрешенного использования - для коллективного садоводства, с категорией земель - земли сельскохозяйственного назначения, расположенного по адресу: Свердловская область, Сысертский район, дачный потребительский кооператив «Урожай», участок 123;

18) части земельного участка, площадью 61 кв.м, с кадастровым номером 66:25:1416004:148, площадью 754 кв.м, с видом разрешенного использования - для коллективного садоводства, с категорией земель - земли сельскохозяйственного назначения, расположенного по адресу: Свердловская область, Сысертский район, дачный потребительский кооператив «Урожай», участок 115;

19) части земельного участка, площадью 71 кв.м, с кадастровым номером 66:25:1416004:150, площадью 1017 кв.м, с видом разрешенного использования - для

коллективного садоводства, с категорией земель - земли сельскохозяйственного назначения, расположенного по адресу: Свердловская область, Сысертский район, дачный потребительский кооператив «Урожай», участок 117;

20) части земельного участка, площадью 36 кв.м, с кадастровым номером 66:25:1416004:109, площадью 801 кв.м, с видом разрешенного использования - для коллективного садоводства, с категорией земель - земли сельскохозяйственного назначения, расположенного по адресу: Свердловская область, Сысертский район, дачный потребительский кооператив «Урожай», участок 108;

21) части земельного участка, площадью 14 кв.м, с кадастровым номером 66:25:1416004:120, площадью 1081 кв.м, с видом разрешенного использования - для коллективного садоводства, с категорией земель - земли сельскохозяйственного назначения, расположенного по адресу: Свердловская область, Сысертский район, дачный потребительский кооператив «Урожай», участок 100;

22) части земельного участка, площадью 52 кв.м, с кадастровым номером 66:25:1416004:110, площадью 760 кв.м, с видом разрешенного использования - для коллективного садоводства, с категорией земель - земли сельскохозяйственного назначения, расположенного по адресу: Российская Федерация, Свердловская область, городской округ Сысертский, село Кашино, территория снт Урожай, земельный участок 110;

23) части земельного участка, площадью 37 кв.м, с кадастровым номером 66:25:1416004:141, площадью 860 кв.м, с видом разрешенного использования - для коллективного садоводства, с категорией земель - земли сельскохозяйственного назначения, расположенного по адресу: Свердловская область, Сысертский район, дачный потребительский кооператив «Урожай», участок 125;

24) части земельного участка, площадью 60 кв.м, с кадастровым номером 66:25:1416004:5, площадью 827 кв.м, с видом разрешенного использования - для коллективного садоводства, с категорией земель - земли сельскохозяйственного назначения, расположенного по адресу: Свердловская область, Сысертский район, дачный потребительский кооператив «Урожай», участок 114;

25) части земельного участка, площадью 178 кв.м, с кадастровым номером 66:25:1416004:92, площадью 830 кв.м, с видом разрешенного использования - для коллективного садоводства, с категорией земель - земли сельскохозяйственного назначения, расположенного по адресу: Свердловская область, Сысертский район, дачный потребительский кооператив «Урожай», участок 127;

26) части земельного участка, площадью 24 кв.м, с кадастровым номером 66:25:1416004:138, площадью 697 кв.м, с видом разрешенного использования - для коллективного садоводства, с категорией земель - земли сельскохозяйственного назначения, расположенного по адресу: Свердловская область, Сысертский район, дачный потребительский кооператив «Урожай», участок 98;

27) части земельного участка, площадью 50 кв.м, с кадастровым номером 66:25:1416004:56, площадью 860 кв.м, с видом разрешенного использования - ведение садоводства, с категорией земель - земли сельскохозяйственного назначения, расположенного по адресу: Свердловская область, Сысертский район, дачный потребительский кооператив «Урожай», участок 96;

28) части земельного участка, площадью 60 кв.м, с кадастровым номером 66:25:1416004:73, площадью 848 кв.м, с видом разрешенного использования - для коллективного садоводства, с категорией земель - земли сельскохозяйственного назначения, расположенного по адресу: Свердловская область, Сысертский район, дачный потребительский кооператив «Урожай», участок 105;

29) земельного участка, площадью 349 кв.м, с кадастровым номером

66:25:1416004:168, с видом разрешенного использования - под объект энергоснабжения («Отпайка от ВЛ-10кВ «Каменка». ТП «Урожай-1», ТП «Урожай-2». ВЛ-0,4 кВ» для электроснабжения садовых домов, находящихся по адресу: Свердловская область, Сысертский район, ДПК «Урожай» участки № 7, 19, 21, 61, 70, 124, 125, 135, 139, 155, 156), с категорией земель - земли сельскохозяйственного назначения, расположенного по адресу: Свердловская область, Сысертский район, ДПК «Урожай»;

30) части земельного участка, площадью 56 кв.м, с кадастровым номером 66:25:1416004:81, площадью 769 кв.м, с видом разрешенного использования - для коллективного садоводства, с категорией земель - земли сельскохозяйственного назначения, расположенного по адресу: Свердловская область, Сысертский район, дачный потребительский кооператив «Урожай», участок 112;

31) части земельного участка, площадью 57 кв.м, с кадастровым номером 66:25:1416004:75, площадью 856 кв.м, с видом разрешенного использования - для коллективного садоводства, с категорией земель - земли сельскохозяйственного назначения, расположенного по адресу: Свердловская область, Сысертский район, дачный потребительский кооператив «Урожай», участок 109;

32) части земельного участка, площадью 61 кв.м, с кадастровым номером 66:25:1416004:6, площадью 816 кв.м, с видом разрешенного использования - для коллективного садоводства, с категорией земель - земли сельскохозяйственного назначения, расположенного по адресу: Свердловская область, Сысертский район, дачный потребительский кооператив «Урожай», участок 116;

33) части земельного участка, площадью 61 кв.м, с кадастровым номером 66:25:1416004:82, площадью 798 кв.м, с видом разрешенного использования - для коллективного садоводства, с категорией земель - земли сельскохозяйственного назначения, расположенного по адресу: Свердловская область, Сысертский район, дачный потребительский кооператив «Урожай», участок 113;

34) части земельного участка, площадью 59 кв.м, с кадастровым номером 66:25:1416004:76, площадью 890 кв.м, с видом разрешенного использования - для коллективного садоводства, с категорией земель - земли сельскохозяйственного назначения, расположенного по адресу: Свердловская область, Сысертский район, дачный потребительский кооператив «Урожай», участок 111;

35) части земельного участка, площадью 857 кв.м, с кадастровым номером 66:25:1416004:2, площадью 947 кв.м, с видом разрешенного использования - для коллективного садоводства (имущество общего пользования), с категорией земель - земли сельскохозяйственного назначения, расположенного по адресу: Свердловская область, Сысертский район, ДПК «Урожай»;

36) части земельного участка, площадью 26 кв.м, с кадастровым номером 66:25:1416004:86, площадью 817 кв.м, с видом разрешенного использования - для коллективного садоводства, с категорией земель - земли сельскохозяйственного назначения, расположенного по адресу: Свердловская область, Сысертский район, дачный потребительский кооператив «Урожай», участок 97;

37) части земельного участка, площадью 31 кв.м, с кадастровым номером 66:25:1416004:57, площадью 733 кв.м, с видом разрешенного использования - для коллективного садоводства, с категорией земель - земли сельскохозяйственного назначения, расположенного по адресу: Свердловская область, Сысертский район, дачный потребительский кооператив «Урожай», участок 99;

38) части земельного участка, площадью 8 кв.м, с кадастровым номером 66:25:1416004:58, площадью 1207 кв.м, с видом разрешенного использования - для коллективного садоводства, с категорией земель - земли сельскохозяйственного

назначения, расположенного по адресу: Свердловская область, Сысертский район, дачный потребительский кооператив «Урожай», участок 101;

39) части земельного участка, площадью 130 кв.м, с кадастровым номером 66:25:1416004:71, площадью 977 кв.м, с видом разрешенного использования - для коллективного садоводства, с категорией земель - земли сельскохозяйственного назначения, расположенного по адресу: Свердловская область, Сысертский район, дачный потребительский кооператив «Урожай», участок 103;

40) части земельного участка, площадью 53 кв.м, с кадастровым номером 66:25:1416004:74, площадью 827 кв.м, с видом разрешенного использования - для коллективного садоводства, с категорией земель - земли сельскохозяйственного назначения, расположенного по адресу: Свердловская область, Сысертский район, дачный потребительский кооператив «Урожай», участок 106;

41) части земельного участка, площадью 39 кв.м, с кадастровым номером 66:25:1416004:89, площадью 911 кв.м, с видом разрешенного использования - для коллективного садоводства, с категорией земель - земли сельскохозяйственного назначения, расположенного по адресу: Свердловская область, Сысертский район, дачный потребительский кооператив «Урожай», участок 124;

42) части земельного участка, площадью 79 кв.м, с кадастровым номером 66:25:1416004:72, площадью 764 кв.м, с видом разрешенного использования - для коллективного садоводства, с категорией земель - земли сельскохозяйственного назначения, расположенного по адресу: Свердловская область, Сысертский район, дачный потребительский кооператив «Урожай», участок 104;

43) части земельного участка, площадью 45 кв.м, с кадастровым номером 66:25:1416004:91, площадью 844 кв.м, с видом разрешенного использования - для коллективного садоводства, с категорией земель - земли сельскохозяйственного назначения, расположенного по адресу: Свердловская область, Сысертский район, дачный потребительский кооператив «Урожай», участок 107;

44) части земельного участка, площадью 31 кв.м, с кадастровым номером 66:25:1416004:121, площадью 881 кв.м, с видом разрешенного использования - для коллективного садоводства, с категорией земель - земли сельскохозяйственного назначения, расположенного по адресу: Свердловская область, Сысертский район, дачный потребительский кооператив «Урожай», участок 107.

Порядок установления зон с особыми условиями использования территорий и содержание ограничений прав на земли в границах таких зон определяется Правилами установления охранных зон объектов электросетевого хозяйства и особых условий использования земельных участков, расположенных в границах таких зон, утвержденными постановлением Правительства Российской Федерации от 24.02.2009 № 160.

2. Утвердить схему расположения границ публичного сервитута на кадастровом плане территории с описанием местоположения границ (прилагается).

3. Установить в соответствии с пунктами 3, 4, 5 статьи 39.46 Земельного кодекса Российской Федерации размер платы за публичный сервитут, согласно следующему расчету:

Размер платы за публичный сервитут в отношении земель кадастрового квартала 66:25:1416001, государственная собственность на которые не разграничена	
Средний уровень кадастровой стоимости земель по Сысертскому городскому округу за квадратный метр согласно приказу Министерства по управлению государственным имуществом Свердловской области от 21.11.2022 № 5500 (руб.), сегмент «иное использование», «земли сельскохозяйственного назначения»	582,86
Площадь земель, в отношении которых устанавливается публичный сервитут (кв.м)	1697
Срок публичного сервитута (лет)	49

Годовая плата за публичный сервитут согласно пункту 5 статьи 39.46 Земельного кодекса Российской Федерации, без учета НДС (руб.)*	98,91
Итоговая плата за весь период установления публичного сервитута без учета НДС (руб.)*	4846,59
Размер платы за публичный сервитут в отношении части земельного участка с кадастровым номером 66:25:1416001:10	
Площадь земельного участка (кв.м)	435
Площадь части земельного участка (кв.м)	27
Кадастровая стоимость земельного участка, в отношении которого устанавливается публичный сервитут	52126,05
Срок публичного сервитута (лет)	49
Годовая плата за публичный сервитут согласно пункту 4 статьи 39.46 Земельного кодекса РФ без учета НДС (руб.)*	0,06
Итоговая плата за весь период установления публичного сервитута без учета НДС (руб.)*	2,94
Общая итоговая плата за весь период установления публичного сервитута без учета НДС (руб.)*	4849,53
*налоговым агентом НДС является обладатель публичного сервитута - публичное акционерное общество «Россети Урал»	

Плата за публичный сервитут вносится единым платежом за весь срок публичного сервитута до начала использования земель и частей земельных участков, но не позднее 6 (шести) месяцев со дня издания постановления по следующим реквизитам: получатель платежа: УФК по Свердловской области (Комитет по управлению муниципальным имуществом, архитектуре градостроительству Администрации Сысертского муниципального округа); назначение: оплата по постановлению Администрации Сысертского муниципального округа, его дата и номер; банк получателя: Уральское ГУ Банка России/УФК по Свердловской области г. Екатеринбург; расчетный счет 03100643000000016200, корреспондентский счет 40102810645370000054, БИК банка 016577551, ОКТМО 65552000, ОГРН 1026602176072, ИНН 6652003037, КПП 668501001, КБК 90211105410140000120.

Размер платы за публичный сервитут в отношении земель кадастрового квартала 66:25:1416001, государственная собственность на которые не разграничена, относящихся к землям лесного фонда	
Средний уровень кадастровой стоимости земель по Сысертскому городскому округу за квадратный метр согласно приказу Министерства по управлению государственным имуществом Свердловской области от 21.11.2022 № 5500 (руб.), сегмент «иное использование», «земли лесного фонда»	209,32
Площадь земель, в отношении которых устанавливается публичный сервитут (кв.м)	1061
Срок публичного сервитута (лет)	49
Годовая плата за публичный сервитут согласно пункту 5 статьи 39.46 Земельного кодекса Российской Федерации, без учета НДС (руб.)*	22,21
Общая итоговая плата за весь период установления публичного сервитута без учета НДС (руб.)*	1088,29
*налоговым агентом НДС является обладатель публичного сервитута - публичное акционерное общество «Россети Урал»	

платежом за весь срок публичного сервитута до начала использования земель и частей земельных участков, но не позднее 6 (шести) месяцев со дня издания постановления по следующим реквизитам: получатель платежа: УФК по Свердловской области (Министерство природных ресурсов и экологии Свердловской области, л/с 04622011340); назначение: оплата по постановлению Администрации Сысертского муниципального округа, его дата и номер; наименование банка получателя: Уральское ГУ Банка России/УФК по Свердловской области г. Екатеринбург; расчетный счет 03100643000000016200, корреспондентский счет 40102810645370000054, БИК банка 016577551, ОКТМО 65722000, ИНН 6661089658, КПП 667001001, КБК 01711105430040000120.

4. Установить, что график проведения работ в целях эксплуатации объекта

электросетевого хозяйства: «Строительство ответвления от КВЛ 10 кВ Каменка ПС 110/10 Свобода на СТП-73285, СТП-73285, ВЛ 0,4 кВ Линия-1 от СТП-73285 с установкой узла учета (электроснабжение ЭПУ-0,4 кВ по адресу: Свердловская обл, район Сысертский, Территория СНТ Рассвет, участок 16, К/№ 66:25:1416003:16) (0,016 МВА, 1,38 км, 1 т.у.)» не требуется.

5. Публичный сервитут считается установленным со дня внесения сведений о нем в Единый государственный реестр недвижимости. Владелец публичного сервитута – публичное акционерное общество «Россети Урал» (ОГРН 1056604000970, ИНН 6671163413, КПП 668501001, адрес (место нахождения): 620026, Свердловская область, город Екатеринбург, улица Мамина-Сибиряка, строение 140).

6. Комитету по управлению муниципальным имуществом, архитектуре и градостроительству Администрации Сысертского муниципального округа в течение 5 (пяти) рабочих дней со дня принятия настоящего постановления направить его копию:

1) в Управление Федеральной службы государственной регистрации, кадастра и картографии по Свердловской области;

2) публичному акционерному обществу «Россети Урал».

7. Отделу информационных технологий муниципального казенного учреждения «Управление хозяйственного и транспортного обслуживания» обеспечить размещение постановления на официальном сайте Сысертского муниципального округа в сети Интернет в подразделе «Решения об установлении публичного сервитута» раздела «Администрация» в течение 5 (пяти) календарных дней со дня принятия настоящего постановления.

8. Публичному акционерному обществу «Россети Урал»:

1) согласно пункту 2 статьи 78 Земельного кодекса Российской Федерации, использовать земли сельскохозяйственного назначения или земельных участков в составе таких земель, предоставляемых на период осуществления строительства, реконструкции дорог, линий электропередачи, линий связи (в том числе линейно-кабельных сооружений), нефтепроводов, газопроводов и иных трубопроводов, и использование таких земельных участков и (или) земель для строительства, реконструкции, капитального или текущего ремонта, эксплуатации сооружений, на основании публичного сервитута, возможно при наличии утвержденного проекта рекультивации таких земель для нужд сельского хозяйства без перевода земель сельскохозяйственного назначения в земли иных категорий;

2) заключить соглашения об осуществлении публичного сервитута с правообладателями земельных участков с кадастровыми номерами 66:25:1416001:9, 66:25:1416003:12, 66:25:1416003:14, 66:25:1416003:5, 66:25:1416003:11, 66:25:1416003:13, 66:25:1416003:15, 66:25:1416003:4, 66:25:1416003:6, 66:25:1416003:8, 66:25:1416003:7, 66:25:1416003:9, 66:25:1416003:10, 66:25:1416004:10, 66:25:1416004:9, 66:25:1416004:148, 66:25:1416004:150, 66:25:1416004:109, 66:25:1416004:120, 66:25:1416004:110, 66:25:1416004:141, 66:25:1416004:5, 66:25:1416004:92, 66:25:1416004:138, 66:25:1416004:56, 66:25:1416004:73, 66:25:1416004:168, 66:25:1416004:81, 66:25:1416004:75, 66:25:1416004:6, 66:25:1416004:82, 66:25:1416004:76, 66:25:1416004:2, 66:25:1416004:86, 66:25:1416004:57, 66:25:1416004:58, 66:25:1416004:71, 66:25:1416004:74, 66:25:1416004:89, 66:25:1416004:72, 66:25:1416004:91, 66:25:1416004:121;

3) неукоснительно соблюдать требования Федерального закона от 25 июня 2002 года № 73-ФЗ «Об объектах культурного наследия (памятниках истории и культуры) народов Российской Федерации», в связи с тем, что на землях и частях земельных участков, в отношении которых был установлен публичный сервитут, может располагаться археологический культурный слой;

4) согласно статье 42 Земельного кодекса Российской Федерации сохранять



межевые, геодезические и другие специальные знаки, установленные на землях и частях земельных участков, в соответствии с законодательством;

5) привести земли и части земельных участков в состояние, пригодное для использования в соответствии с разрешенным использованием, в срок не позднее чем 3 (три) месяца после завершения строительства, капитального или текущего ремонта, реконструкции, эксплуатации, консервации, сноса инженерного сооружения, для размещения которого был установлен публичный сервитут, после завершения деятельности, для обеспечения которой установлен публичный сервитут;

6) в случае принятия решения о разработке проектной документации на реконструкцию, строительство либо капитальный ремонт (где размещен объект публичного акционерного общества «Россети Урал») объекта капитального строительства, проектная документация будет согласована публичным акционерным обществом «Россети Урал» без выноса и переустройства сетей электроэнергетики.

9. Контроль за исполнением настоящего постановления возложить на Председателя Комитета по управлению муниципальным имуществом, архитектуре и градостроительству Администрации Сысертского муниципального округа Д.И. Тимошенко.

10. Настоящее постановление опубликовать в сетевом издании «Официальный интернет-портал правовой информации Сысертского городского округа» (сысерт-право.рф) в сети Интернет в течение 5 (пяти) рабочих дней со дня принятия постановления.

Исполняющий обязанности  
Главы Сысертского  
муниципального округа

С.О. Воробьев

ДОКУМЕНТ ПОДПИСАН  
ЭЛЕКТРОННОЙ ПОДПИСЬЮ

Сертификат 00A8E6430A3A61D37EF823144CB33DA8C9  
Владелец **Воробьев Сергей Олегович**  
Действителен с 12.02.2025 по 08.05.2026

Приложение  
к постановлению Администрации  
Сысертского муниципального округа  
от 07.10.2025 № 3673-ПА

**Схема расположения границ публичного сервитута на кадастровом плане  
территории с описанием местоположения границ**

Раздел 1

Сведения об объекте		
N п/п	Характеристики объекта	Описание характеристик
1	2	3
1	Местоположение объекта	Свердловская область, Сысертский м.о., Сысерть г
2	Площадь объекта ± величина погрешности определения площади ( $P \pm \Delta P$ ), м²	6837 ± 29 66:25:1416001:9 - 440 кв.м. 66:25:1416001: - 2758 кв.м. 66:25:1416001:10 - 27 кв.м. 66:25:1416003:12 - 105 кв.м. 66:25:1416003:14 - 88 кв.м. 66:25:1416003:5 - 76 кв.м. 66:25:1416003:11 - 77 кв.м. 66:25:1416003:13 - 98 кв.м. 66:25:1416003:15 - 58 кв.м. 66:25:1416003:4 - 80 кв.м. 66:25:1416003:6 - 75 кв.м. 66:25:1416003:8 - 86 кв.м. 66:25:1416003:7 - 77 кв.м. 66:25:1416003:9 - 73 кв.м. 66:25:1416003:10 - 79 кв.м. 66:25:1416004:10 - 53 кв.м. 66:25:1416004:9 - 2 кв.м. 66:25:1416004:148 - 61 кв.м. 66:25:1416004:150 - 71 кв.м. 66:25:1416004:109 - 36 кв.м. 66:25:1416004:120 - 14 кв.м. 66:25:1416004:110 - 52 кв.м. 66:25:1416004:141 - 37 кв.м. 66:25:1416004:5 - 60 кв.м. 66:25:1416004:92 - 178 кв.м. 66:25:1416004:138 - 24 кв.м. 66:25:1416004:56 - 50 кв.м. 66:25:1416004:73 - 60 кв.м. 66:25:1416004:168 - 349 кв.м. 66:25:1416004:81 - 56 кв.м. 66:25:1416004:75 - 57 кв.м. 66:25:1416004:6 - 61 кв.м. 66:25:1416004:82 - 61 кв.м. 66:25:1416004:76 - 59 кв.м. 66:25:1416004:2 - 857 кв.м. 66:25:1416004:86 - 26 кв.м. 66:25:1416004:57 - 31 кв.м. 66:25:1416004:58 - 8 кв.м. 66:25:1416004:71 - 130 кв.м. 66:25:1416004:74 - 53 кв.м. 66:25:1416004:89 - 39 кв.м. 66:25:1416004:72 - 79 кв.м. 66:25:1416004:91 - 45 кв.м. 66:25:1416004:121 - 31 кв.м.
3	Иные характеристики объекта	1. Цель установления публичного сервитута: Размещение объектов электросетевого хозяйства, тепловых сетей, водопроводных сетей, сетей водоотведения, линий и сооружений связи, линейных объектов системы газоснабжения, нефтепроводов и

Сведения об объекте		
№ п/п	Характеристики объекта	Описание характеристик
		<p>нефтепродуктопроводов, их неотъемлемых технологических частей, если указанные объекты являются объектами федерального, регионального или местного значения, либо необходимы для организации электро-, газо-, тепло-, водоснабжения населения и водоотведения, подключения (технологического присоединения) к сетям инженерно-технического обеспечения, либо переносятся в связи с изъятием земельных участков, на которых они ранее располагались, для государственных или муниципальных нужд (далее также - инженерные сооружения)</p> <p>2. Срок публичного сервитута: Продолжительность: 49 лет</p>

## Раздел 2

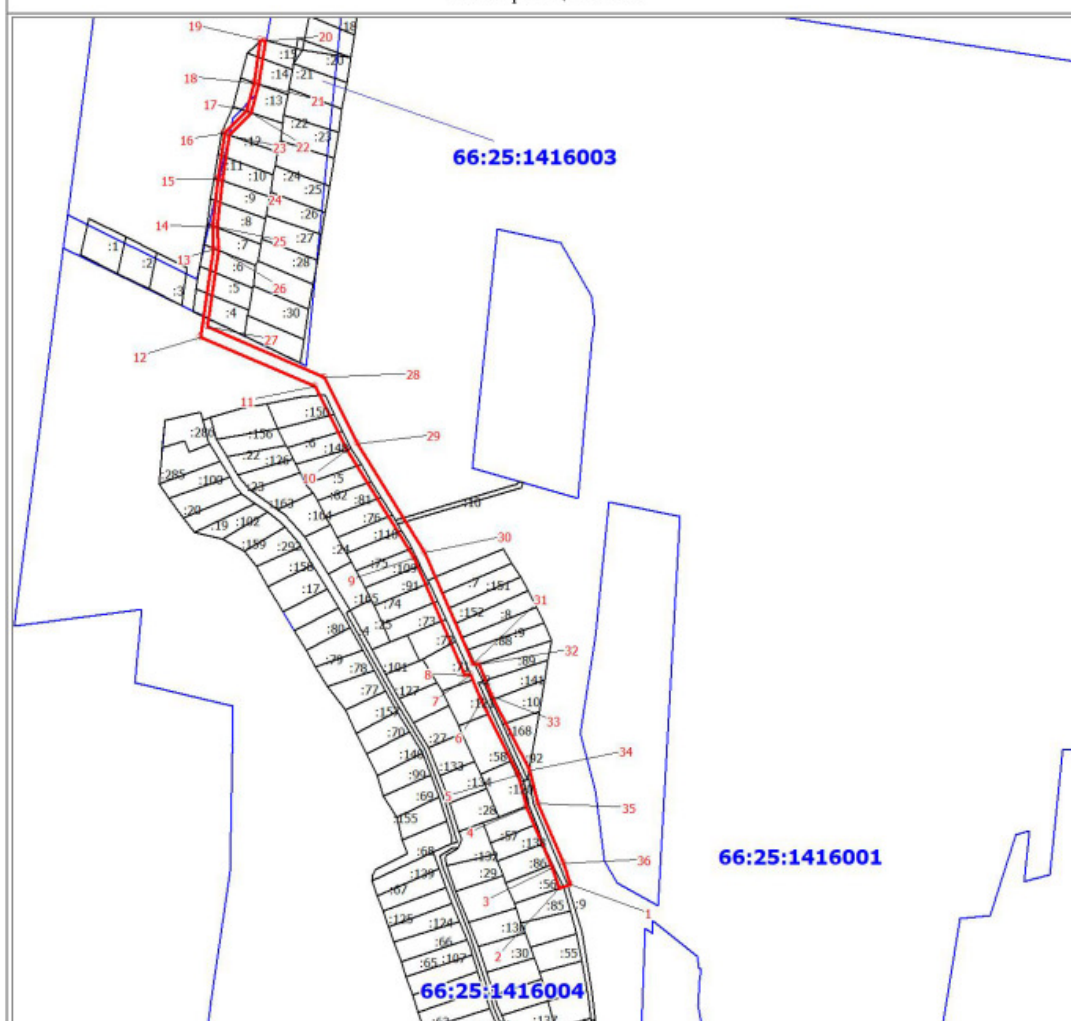
Сведения о местоположении границ объекта					
1. Система координат МСК-66, зона 1					
2. Сведения о характерных точках границ объекта					
Обозначение характерных точек границ	Координаты, м		Метод определения координат характерной точки	Средняя квадратическая погрешность положения характерной точки (M <sub>t</sub> ), м	Описание обозначения точки на местности (при наличии)
	X	Y			
1	2	3	4	5	6
1	358612.38	1547048.43	Аналитический метод	0.1	-
2	358609.03	1547039.01	Аналитический метод	0.1	-
3	358626.16	1547032.91	Аналитический метод	0.1	-
4	358677.17	1547011.71	Аналитический метод	0.1	-
5	358704.47	1547004.44	Аналитический метод	0.1	-
6	358766.41	1546973.00	Аналитический метод	0.1	-
7	358787.82	1546964.32	Аналитический метод	0.1	-
8	358788.26	1546959.53	Аналитический метод	0.1	-
9	358886.39	1546916.81	Аналитический метод	0.1	-
10	358977.50	1546860.04	Аналитический метод	0.1	-
11	359030.80	1546833.82	Аналитический метод	0.1	-
12	359072.29	1546737.18	Аналитический метод	0.1	-
13	359145.79	1546747.99	Аналитический метод	0.1	-
14	359165.04	1546746.95	Аналитический метод	0.1	-
15	359204.64	1546751.34	Аналитический метод	0.1	-
16	359243.78	1546757.33	Аналитический метод	0.1	-
17	359262.55	1546775.78	Аналитический метод	0.1	-
18	359285.55	1546782.25	Аналитический метод	0.1	-
19	359321.83	1546787.33	Аналитический метод	0.1	-
20	359321.28	1546791.29	Аналитический метод	0.1	-
21	359284.73	1546786.18	Аналитический метод	0.1	-
22	359260.48	1546779.35	Аналитический метод	0.1	-
23	359241.89	1546761.09	Аналитический метод	0.1	-
24	359204.11	1546755.31	Аналитический метод	0.1	-
25	359164.93	1546750.97	Аналитический метод	0.1	-
26	359145.61	1546752.00	Аналитический метод	0.1	-
27	359080.89	1546742.49	Аналитический метод	0.1	-
28	359038.53	1546841.17	Аналитический метод	0.1	-

Сведения о местоположении границ объекта					
1. Система координат МСК-66, зона 1					
2. Сведения о характерных точках границ объекта					
Обозначение характерных точек границ	Координаты, м		Метод определения координат характерной точки	Средняя квадратическая погрешность положения характерной точки (Mt), м	Описание обозначения точки на местности (при наличии)
	X	Y			
29	358982.37	1546868.79	Аналитический метод	0.1	-
30	358891.06	1546925.68	Аналитический метод	0.1	-
31	358797.67	1546966.34	Аналитический метод	0.1	-
32	358797.21	1546971.30	Аналитический метод	0.1	-
33	358770.56	1546982.11	Аналитический метод	0.1	-
34	358708.07	1547013.83	Аналитический метод	0.1	-
35	358680.39	1547021.20	Аналитический метод	0.1	-
36	358629.75	1547042.25	Аналитический метод	0.1	-
1	358612.38	1547048.43	Аналитический метод	0.1	-
3. Сведения о характерных точках части (частей) границы объекта					
Обозначение характерных точек части границы	Координаты, м		Метод определения координат характерной точки	Средняя квадратическая погрешность положения характерной точки (Mt), м	Описание обозначения точки на местности (при наличии)
	X	Y			
1	2	3	4	5	6
-	-	-	-	-	-

## Раздел 3

Сведения о местоположении измененных (уточненных) границ объекта							
1. Система координат МСК-66, зона 1							
2. Сведения о характерных точках границ объекта							
Обозначение характерных точек границ	Существующие координаты, м		Измененные (уточненные) координаты, м		Метод определения координат характерной точки	Средняя квадратическая погрешность положения характерной точки (Mt), м	Описание обозначения точки на местности (при наличии)
	X	Y	X	Y			
1	2	3	4	5	6	7	8
-	-	-	-	-	-	-	-
3. Сведения о характерных точках части (частей) границы объекта							
Обозначение характерных точек части границы	Существующие координаты, м		Измененные (уточненные) координаты, м		Метод определения координат характерной точки	Средняя квадратическая погрешность положения характерной точки (Mt), м	Описание обозначения точки на местности (при наличии)
	X	Y	X	Y			
1	2	3	4	5	6	7	8
-	-	-	-	-	-	-	-

## План границ объекта



Масштаб 1:5000

Используемые условные знаки и обозначения:

Подпись  

Дата "\_\_\_" "\_\_\_" 20\_\_ г.

Место для оттиска печати (при наличии) лица, составившего описание местоположения границ объекта

Текстовое описание местоположения границ объекта		
Прохождение границы		Описание прохождения границы
от точки	до точки	
1	2	3
-	-	-