



АДМИНИСТРАЦИЯ СЫСЕРТСКОГО МУНИЦИПАЛЬНОГО ОКРУГА ПОСТАНОВЛЕНИЕ

от 19.11.2025 № 4295-ПА
г. Сысерть

О внесении изменения в постановление Администрации Сысертского муниципального округа от 12.11.2025 № 4161-ПА «Об установлении публичного сервитута»

Руководствуясь статьей 101 Областного закона от 10 марта 1999 года № 4-ОЗ «О правовых актах в Свердловской области», в связи с допущенной технической ошибкой,

ПОСТАНОВЛЯЮ:

1. Внести изменение в постановление Администрации Сысертского муниципального округа от 12.11.2025 № 4161-ПА «Об установлении публичного сервитута», изложив приложение к постановлению в новой редакции (прилагается).

2. Комитету по управлению муниципальным имуществом, архитектуре и градостроительству Администрации Сысертского муниципального округа в течение 5 (пяти) рабочих дней со дня принятия настоящего постановления направить его копию:

1) в Управление Федеральной службы государственной регистрации, кадастра и картографии по Свердловской области;

2) публичному акционерному обществу «Россети Урал».

3. Отделу информационных технологий муниципального казенного учреждения «Управление хозяйственного и транспортного обслуживания» обеспечить размещение постановления на официальном сайте Сысертского муниципального округа в сети Интернет в подразделе «Решения об установлении публичного сервитута» раздела «Администрация» в течение 5 (пяти) календарных дней со дня принятия настоящего постановления.

4. Настоящее постановление опубликовать в сетевом издании «Официальный интернет-портал правовой информации Сысертского городского округа» (сысерть-право.рф) в сети Интернет в течение 5 (пяти) рабочих дней со дня принятия постановления.

Глава Сысертского
муниципального округа

Д.А. Нисковских

ДОКУМЕНТ ПОДПИСАН
ЭЛЕКТРОННОЙ ПОДПИСЬЮ

Сертификат 00F7DD04CFF54287565ACDFCD85BE16106
Владелец **Нисковских Дмитрий Андреевич**
Действителен с 28.12.2024 по 23.03.2026

Приложение
к постановлению Администрации
Сысертского муниципального округа
от 19.11.2025 № 4295-ПА

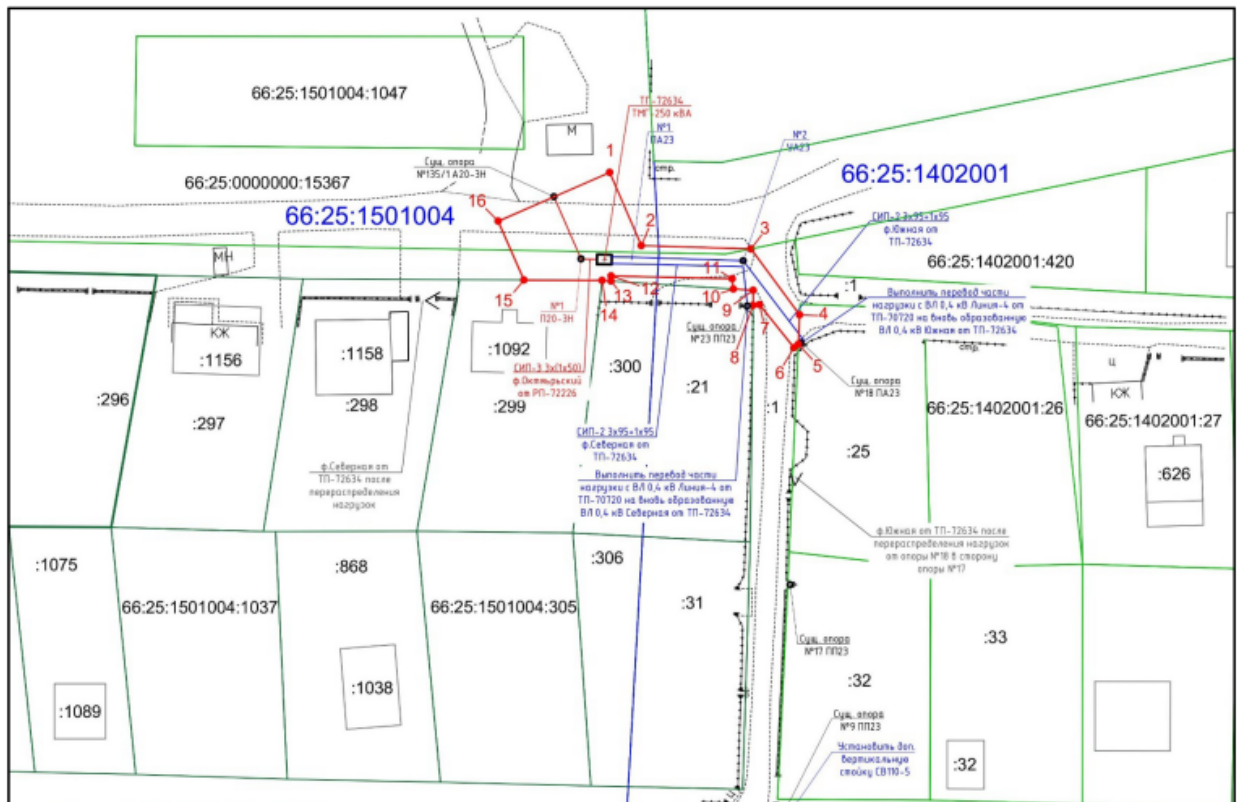
Приложение
к постановлению Администрации
Сысертского муниципального округа
от 12.11.2025 № 4161-ПА

Схема расположения границ публичного сервитута на кадастровом плане территории с описанием местоположения границ

Раздел 1		
Сведения об объекте		
№ п/п	Характеристики объекта	Описание характеристик
1	2	3
1	Местоположение объекта	СНТ Золотой Петушок Сысертского района
2	Площадь объекта +/- величина погрешности определения площади (Р+/- Дельта Р)	439 кв.м±9
3	Иные характеристики объекта	Цель установления сервитута: «Строительство ответвления от КВЛ 10 кВ РП 72226 - Октябрьский на ТП-72634, ТП-72634, ВЛ 0,4 кВ Северная от ТП-72634, ВЛ 0,4 кВ Южная от ТП-72634 (перевод части нагрузки с ВЛ 0,4 кВ Линия-4 от ТП-70720 для улучшения качества электроэнергии в СНТ Золотой Петушок Сысертского района) (0,25 МВА, 0,11 км)»

Раздел 2					
Сведения о местоположении границ объекта					
1. Система координат <u>МСК-66, зона 1</u>					
2. Сведения о характерных точках границ объекта					
Обозначение характерных точек границ	Координаты, м		Метод определения координат характерной точки	Средняя квадратическая погрешность положения характерной точки (M ₀), м	Описание обозначения точки на местности (при наличии)
	X	Y			
1	2	3	4	5	6
1	369737.38	1548007.90	Геодезический метод	0.20	—
2	369725.39	1548013.12	Геодезический метод	0.20	—
3	369724.84	1548031.14	Геодезический метод	0.20	—
4	369714.02	1548039.14	Геодезический метод	0.20	—
5	369709.16	1548038.93	Геодезический метод	0.20	—
6	369708.63	1548038.23	Геодезический метод	0.20	—
7	369715.69	1548032.54	Геодезический метод	0.20	—
8	369715.57	1548031.47	Геодезический метод	0.20	—
9	369718.05	1548031.50	Геодезический метод	0.20	—
10	369718.26	1548028.24	Геодезический метод	0.20	—
11	369719.94	1548028.05	Геодезический метод	0.20	—
12	369720.40	1548008.14	Геодезический метод	0.20	—
13	369719.56	1548008.12	Геодезический метод	0.20	—
14	369719.65	1548006.64	Геодезический метод	0.20	—
15	369719.73	1547993.78	Геодезический метод	0.20	—
16	369729.39	1547989.56	Геодезический метод	0.20	—
1	369737.38	1548007.90	Геодезический метод	0.20	—

Обзорная схема границ Публичного сервитута



- ☐ - Публичный сервитут
 - ☐ - Земельные участки по сведениям ЕГРН

66:25:1501004 - Кадастровый квартал

— - Ось проектируемой ВЛ

⊙ - Опора ВЛ