



ДУМА СЫСЕРТСКОГО ГОРОДСКОГО ОКРУГА Р Е Ш Е Н И Е

ПРОЕКТ

от _____ № _____
г. Сысерть

О внесении изменений в Правила землепользования и застройки Сысертского городского округа, утвержденные решением Думы Сысертского городского округа от 24.01.2008 № 323 «Об утверждении правил землепользования и застройки на территории Сысертского городского округа»

В соответствии с Градостроительным кодексом Российской Федерации, Земельным кодексом Российской Федерации, Федеральным законом от 06 октября 2003 года № 131-ФЗ «Об общих принципах организации местного самоуправления в Российской Федерации», постановлением Правительства Свердловской области от 28.04.2022 № 302-ПП «Об установлении на территории Свердловской области отдельных случаев утверждения органами местного самоуправления муниципальных образований, расположенных на территории Свердловской области, генеральных планов поселений, генеральных планов городских округов, правил землепользования и застройки, документации по планировке территории и внесения в них изменений без проведения в 2022 и 2023 годах общественных обсуждений или публичных слушаний по проектам указанных документов», Уставом Сысертского городского округа, решением Думы Сысертского городского округа от 01.04.2021 № 311 «Об утверждении генерального плана Сысертского городского округа применительно к территории поселка Трактовский, о внесении изменений в генеральный план Сысертского городского округа, в Правила землепользования и застройки Сысертского городского округа», с учетом рекомендаций, содержащихся в заключении комиссии по землепользованию и застройке Сысертского городского округа, заседание которой состоялось 10.08.2022, в целях обеспечения устойчивого развития территории и благоприятных условий жизнедеятельности населения Сысертского городского округа, приведения Правил землепользования и застройки на территории Сысертского городского округа в соответствие с действующим законодательством, Дума Сысертского городского округа,

РЕШИЛА:

1. Внести в Правила землепользования и застройки на территории Сысертского городского округа, утвержденные решением Думы Сысертского городского округа от 24.01.2008 № 323 с изменениями, внесенными решениями Думы Сысертского городского округа от 24.04.2014 № 353, от 29.05.2014 № 366, от 23.12.2014 № 412, от 26.03.2015 № 430, от 25.06.2015 № 450, от 29.10.2015 № 485, от 24.12.15 № 500, от 03.07.2018 № 79, от 29.11.2018 № 117, от 29.11.2018 № 118, от 29.11.2018 № 120, от 28.02.2019 № 140, от 28.02.2019 № 141, от 28.03.2019 № 144, от 28.03.2019 № 145, от 28.03.2019 № 146, от 29.05.2019 № 154, от 27.06.2019 № 161, от 29.08.2019 № 174, от 26.09.2019 № 178, от 31.10.2019 № 198, от 24.12.2019 № 209, от 27.02.2020 № 218,

от 27.02.2020 № 219, от 14.04.2020 № 223, от 25.06.2020 № 242, от 25.06.2020 № 243, от 27.08.2020 № 252, от 27.08.2020 № 254, от 24.09.2020 № 262, от 24.09.2020 № 263, от 29.10.2020 № 266, от 29.10.2020 № 267, от 29.10.2020 № 268, от 29.10.2020 № 269, от 26.11.2021 № 276, от 26.11.2020 № 277, от 24.12.2020 № 289, от 24.12.2020 № 290, от 01.04.2021 № 307, от 01.04.2021 № 308, от 01.04.2021 № 309, от 01.04.2021 № 310, от 01.04.2021 № 311, от 27.05.2021 № 326, от 27.05.2021 № 327, от 27.05.2021 № 328, от 27.05.2021 № 329, от 27.05.2021 № 330, от 26.08.2021 № 355, от 26.08.2021 № 356, от 26.08.2021 № 357, от 23.12.2021 № 386, от 27.01.2022 № 392, от 26.05.2022 № 427, от 26.05.2022 № 428, от 22.06.2022 № 435, от 28.07.2022 № 446, от 28.07.2022 № 447, от 28.07.2022 № 448, от 29.09.2022 № 22, от 20.10.2022 № 31, от 22.12.2022 № 48, от 02.03.2023 № 64, от 02.03.2023 № 65, от 02.03.2023 № 66, от 30.03.2023 № 73, от 27.04.2023 № 84, от 27.04.2023 № 85, от 29.06.2023 № 97, следующие изменения:

1) в Части III. «Карта градостроительного зонирования. Карта зон с особыми условиями использования территории. Условные обозначения. Карта отображения справочных зон действия ограничений по условиям охраны объектов культурного наследия (памятников истории и культуры) на территории Сысертского городского округа» Карту градостроительного зонирования. Карту зон с особыми условиями использования территории. Условные обозначения изложить в новой редакции (приложение № 1);

2) в Части III. «Карта градостроительного зонирования. Карта зон с особыми условиями использования территории. Условные обозначения. Карта отображения справочных зон действия ограничений по условиям охраны объектов культурного наследия (памятников истории и культуры) на территории Сысертского городского округа», в Карте градостроительного зонирования, Карте зон с особыми условиями использования территории, фрагмент № 136 изложить в новой редакции (приложение № 2).

2. Комитету по управлению муниципальным имуществом, архитектуре и градостроительству Администрации Сысертского городского округа обеспечить внесение сведений в информационную систему обеспечения градостроительной деятельности в срок не позднее 10 дней с момента опубликования настоящего решения.

3. Настоящее решение вступает в силу со дня его официального опубликования.

4. Контроль за исполнением настоящего решения возложить на председателя постоянной комиссии по вопросам жилищно-коммунального хозяйства, архитектуры, строительства и экологии А.М. Зырянова.

5. Опубликовать настоящее решение в официальном издании «Вестник Сысертского городского округа» и сетевом издании «Официальный интернет-портал правовой информации Сысертского городского округа» (сысерт-право.рф) в сети Интернет.

Председатель Думы Сысертского
городского округа

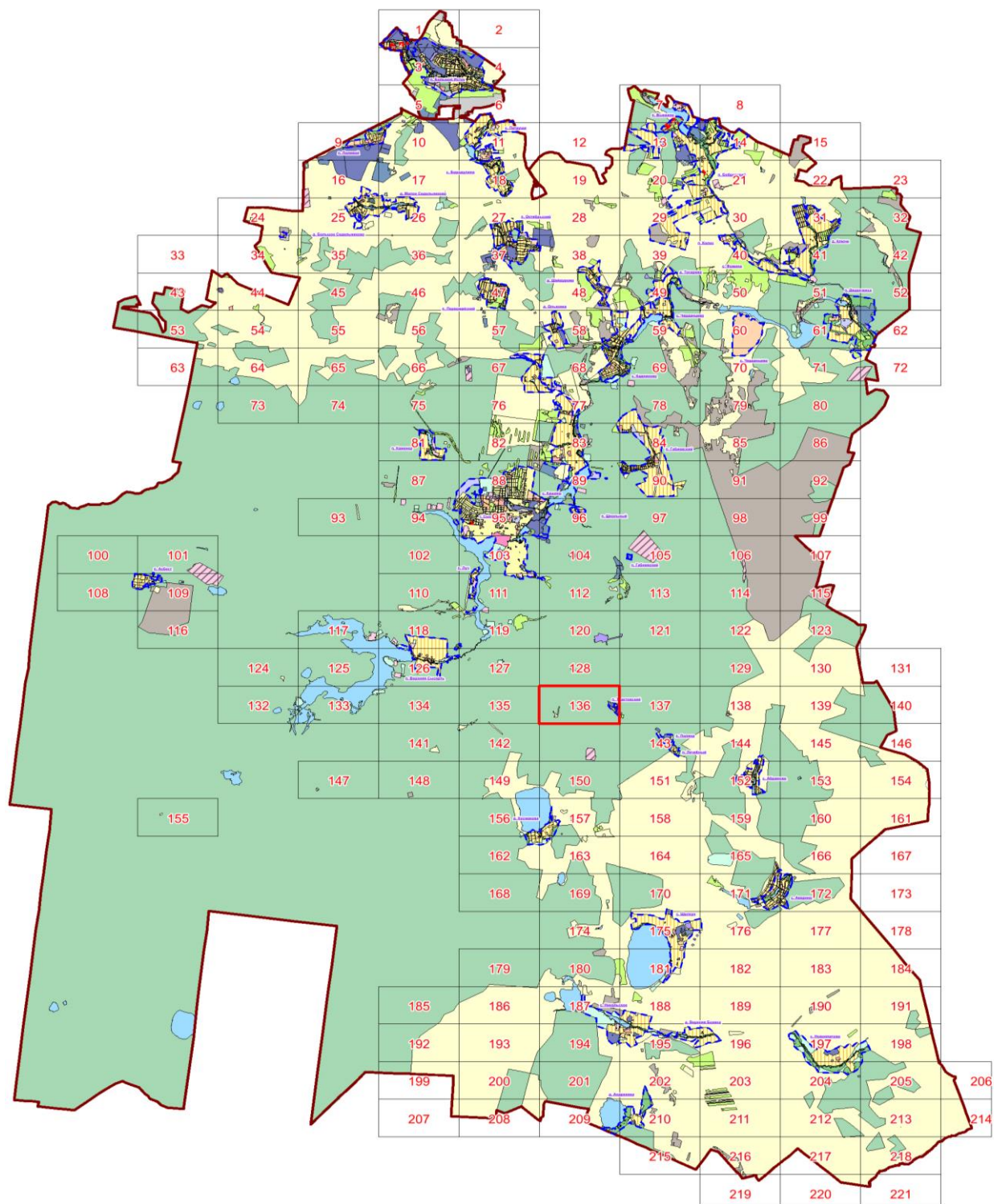
И.И. Тугбаев

Глава Сысертского
городского округа

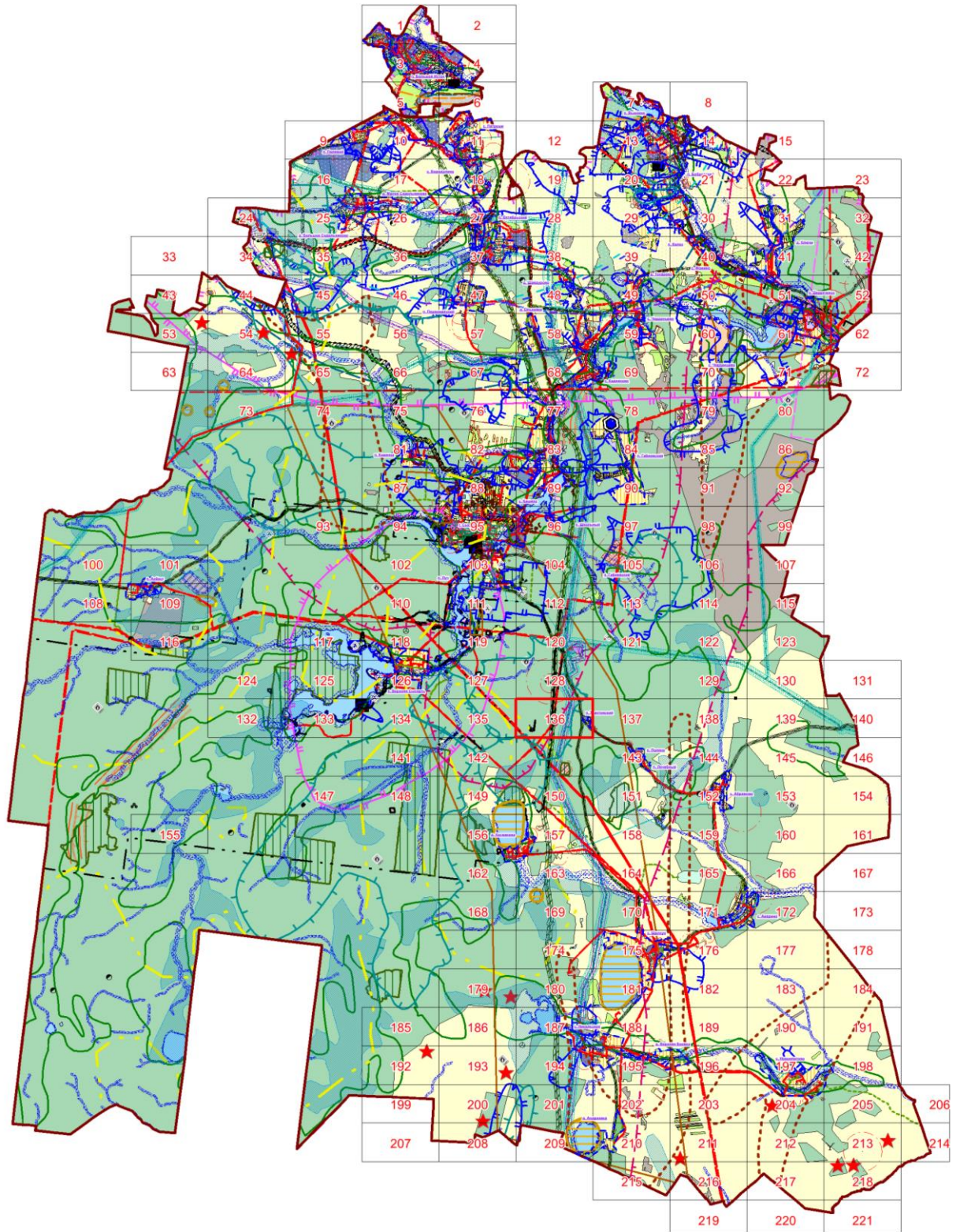
Д.А. Нисковских

Приложение № 1
к решению Думы Сысертского городского округа
№ _____















Карта градостроительного зонирования Сысертского городского округа



Карта зон с особыми условиями использования территории Сысертского городского округа



Условные обозначения

Границы	 Границы Сысертского городского округа  Границы населенных пунктов	Особо охраняемые природные территории	 Участки леса вокруг геологических токов  Памятник природы  Памятник природы  Природный парк "Байкалские места"	Санитарно-защитные зоны	 Санитарно-защитная зона объектов I класса опасности  Санитарно-защитная зона объектов II класса опасности  Санитарно-защитная зона объектов III класса опасности  Санитарно-защитная зона объектов IV класса опасности  Санитарно-защитная зона объектов V класса опасности
Территории	 Территория комплексного развития (ТКР)	Памятники истории и культуры	 Памятник истории и культуры  Памятник истории и культуры  Объект археологического наследия  Охранная зона объектов культурного наследия	Строительные ограничения	 Кривое течение (сезонное)  Место свалки радиоактивных отходов  Нарушенные земли  Нарушенные земли  Нарушенные земли  Осыпь дестивия  Хвостохранилища  Суффозия (просадка лессовидных грунтов)
Территориальные зоны	 Зона индивидуальных жилых домов в городах (ЖТ-1.1)  Зона индивидуальных жилых домов в сельских населенных пунктах (ЖТ-1.2)  Зона малоэтажных жилых домов (ЖТ-1.3)  Зона среднетэтажных жилых домов (ЖТ-2)  Зона многоэтажных жилых домов (ЖТ-3)  Зона развития застройки (ПРЗ)  Зона осуществления деятельности по комплексному развитию территории (КРТ)  Зона орозеленности (О)  Зона ведения садоводства (С)  Сельскохозяйственная зона (Сс)  Земли сельскохозяйственных угодий (СУ)  Зона коммерческих объектов (ТД-1)  Зона социальных объектов (ТД-2)  Общественно-деловая зона исторического центра города Сысерть (ОДЦ)  Зона рекреации (Р)  Зона древесно-кустарниковой растительности (ДР)  Территория общего пользования для размещения парков, скверов, бульваров, городских лесов  Территория памятников истории и культуры  Зона производственных и сельскохозяйственных объектов (ПП-1)  Многофункциональная зона производственных и сельскохозяйственных объектов (ПП-2)  Зона инженерной инфраструктуры (И)  Зона транспортной инфраструктуры (Т)  Зона специального назначения, связанная с захоронениями (СП-1)  Зона специального назначения, связанная с утилизацией (СП-2)  Зона размещения горных отвалов (ЗГО)  Земли, покрытые поверхностными водами (ПФВ)  Земли запаса (ЗАП)  Земли лесного фонда (ЗЛФ)  Особо охраняемые природные территории (ООПТ)  Территории общего пользования, предназначенные для размещения линейных объектов (объекты инженерно-транспортной инфраструктуры), остановочных пунктов, временных торговых объектов (киосков, лавочек), площадей, береговые полосы (ЗОН)	Водоохраняемые зоны	 Прибрежная защитная полоса  Береговая полоса общего пользования  Водоохранная зона	Речная эрозия	 Территория, неблагоприятная для строительства  Зона развития карстовых выхождений  Территория, особо неблагоприятная для строительства  Зона близости Белоярской АЭС
		Горные отвалы	 Зона размещения горных отвалов	Зона близости Белоярской АЭС	 Районы выпадения кислотных осадков
		Зоны природных чрезвычайных ситуаций	 Очаги и районы возможного возникновения пожаров  Район возможного возникновения подтопления территории	Концентрация радона в грунтах	 Зона повышенной сейсмической активности
		Зоны санитарной охраны источников водоснабжения	 I пояс зоны санитарной охраны источника водоснабжения  III пояс зоны санитарной охраны источника водоснабжения  II пояс зоны санитарной охраны источника водоснабжения		
		Охраняемые зоны	 Охранная зона объектов электросетевого хозяйства  Придорожная полоса автомобильных дорог		
			 Охранная зона железных дорог  Охранная зона магистральных газопроводов  Охранная зона линий и объектов связи  Охранная зона магистральных нефтепроводов  Охранная зона от метеостанций		
		Санитарные разрывы	 Санитарный разрыв от объектов транспортного и коммунально-бытового назначения  Санитарный разрыв от железнодорожных магистралей  Минимальное расстояние от газораспределительных сетей до иных объектов  Зона взлета и посадки воздушных судов  Минимальное расстояние от магистральных газопроводов до иных объектов  Минимальное расстояние от магистральных газопроводов до иных объектов		
Приаэродромные территории	 Приаэродромная территория аэродрома Екатеринбург (Кольцово)  Подзона 3 приаэродромной территории аэродрома Екатеринбург (Кольцово)  Подзона 4 приаэродромной территории аэродрома Екатеринбург (Кольцово)  Подзона 5 приаэродромной территории аэродрома Екатеринбург (Кольцово)  Подзона 6 приаэродромной территории аэродрома Екатеринбург (Кольцово)  Полосы воздушных подходов аэродрома 2 класса «Екатеринбург (Арамиль)»  Приаэродромная территория аэродрома 2 класса «Екатеринбург (Арамиль)»  Приаэродромная территория аэродрома 3 класса Екатеринбург (Логново)				

Фрагмент № 136

