



ПРОЕКТ

АДМИНИСТРАЦИЯ СЫСЕРТСКОГО МУНИЦИПАЛЬНОГО ОКРУГА ПОСТАНОВЛЕНИЕ

от %REG_DATE% № %REG_NUM%
г. Сысерть

О внесении изменений в постановление Администрации Сысертского городского округа от 13.11.2024 № 4193-ПА «Об утверждении Правил землепользования и застройки Сысертского городского округа»

Руководствуясь Градостроительным кодексом Российской Федерации, Федеральным законом от 06 октября 2003 года № 131-ФЗ «Об общих принципах организации местного самоуправления в Российской Федерации», Федеральным законом от 20 марта 2025 года № 33-ФЗ «Об общих принципах организации местного самоуправления в единой системе. Публичной власти», Федеральным законом от 31 июля 2020 года № 264-ФЗ «О внесении изменений в Градостроительный кодекс Российской Федерации и отдельные законодательные акты Российской Федерации», Законом Свердловской области от 21 декабря 2023 года № 143-ОЗ «Об особенностях утверждения в отдельных муниципальных образованиях, расположенных на территории Свердловской области, местных нормативов градостроительного проектирования и правил землепользования и застройки», статьей 111 Областного закона от 10 марта 1999 года № 4-ОЗ «О правовых актах в Свердловской области», постановлением Правительства Свердловской области от 28.04.2022 № 302-ПП «Об установлении на территории Свердловской области отдельных случаев утверждения органами местного самоуправления муниципальных образований, расположенных на территории Свердловской области, генеральных планов поселений, генеральных планов городских округов, правил землепользования и застройки, документации по планировке территории и внесения в них изменений без проведения в 2022, 2023 и 2024 годах общественных обсуждений или публичных слушаний по проектам указанных документов», Уставом Сысертского муниципального округа, постановлением Администрации Сысертского муниципального округа от 27.08.2025 № 3156-ПА «О приведении Правил землепользования и застройки Сысертского городского округа в соответствии с Генеральным планом Сысертского городского округа»,

ПОСТАНОВЛЯЮ:

1. Внести в постановление Администрации Сысертского городского округа от 13.11.2024 № 4193-ПА «Об утверждении Правил землепользования и застройки Сысертского городского округа» (далее – постановление) следующие изменения:

1) карту градостроительного зонирования Сысертского муниципального округа изложить в новой редакции;

2) карту зон с особыми условиями использования территории Сысертского муниципального округа изложить в новой редакции.

2. Комитету по управлению муниципальным имуществом, архитектуре и градостроительству Администрации Сысертского муниципального округа:

1) обеспечить внесение сведений в информационную систему обеспечения градостроительной деятельности в срок не позднее 10 дней с момента опубликования настоящего постановления;

2) в течение 3 рабочих дней со дня принятия настоящего постановления подготовить Правила землепользования и застройки Сысертского городского округа в электронном виде в актуальной редакции с учетом изменений, внесенных настоящим постановлением, и передать действующую редакцию Правил землепользования и застройки Сысертского городского округа для размещения на сайте Сысертского муниципального округа в МКУ «УХТО».

3. Директору МКУ «УХТО» А.Ф. Муллаяновой обеспечить размещение актуальной редакции Правил землепользования и застройки Сысертского городского округа на официальном сайте Сысертского муниципального округа в сети Интернет.

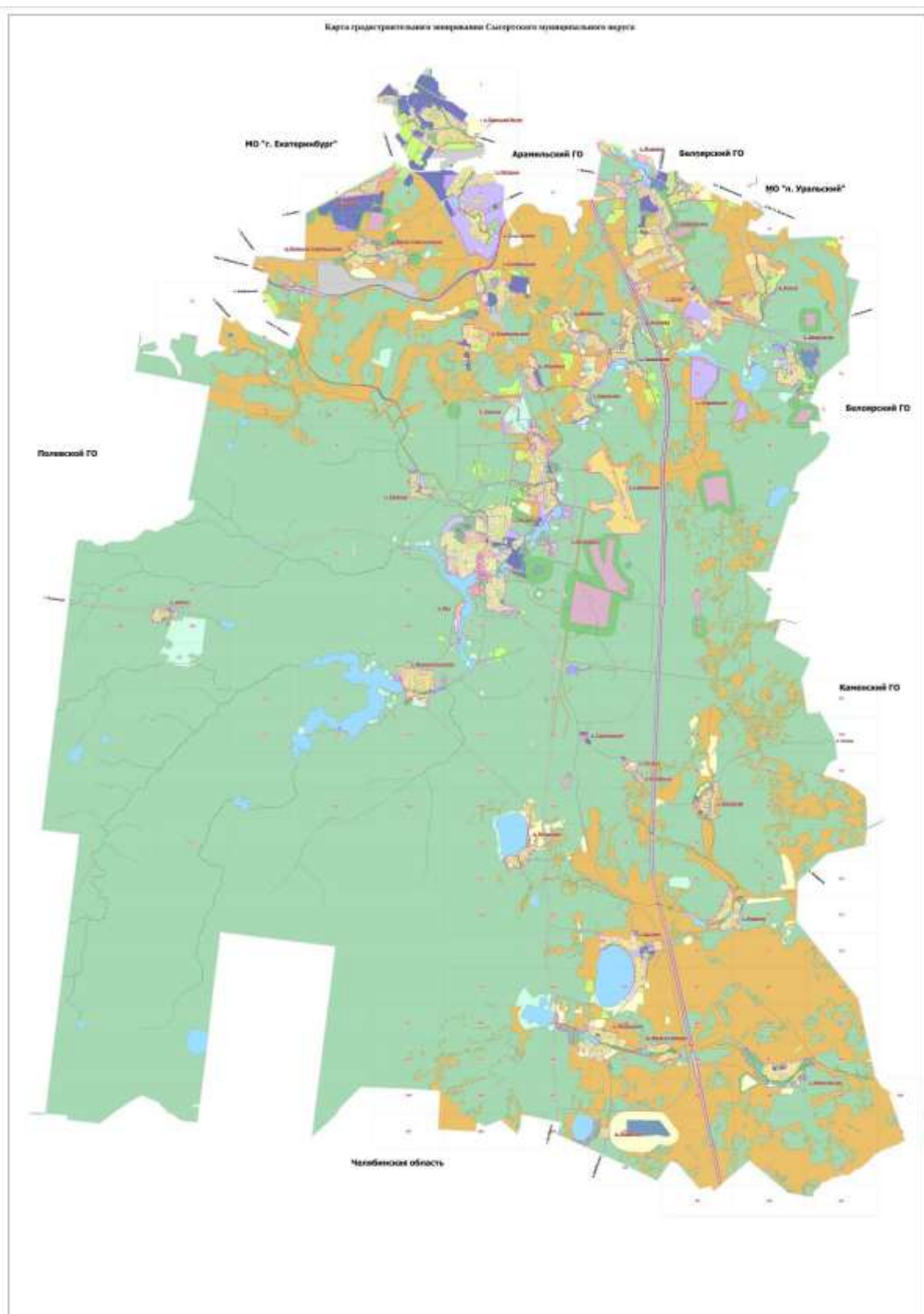
4. Настоящее постановление опубликовать в официальном издании «Вестник Сысертского муниципального округа» и сетевом издании «Официальный интернет-портал правовой информации Сысертского городского округа» (сысерт-право.рф) в сети Интернет.

Глава Сысертского
муниципального округа

Д.А. Нисковских



%SIGN_STAMP%

Приложение № 1
к постановлению Администрации
Сысертского муниципального округа
от %REG_DATE% № %REG_NUM%



Условные обозначения к карте градостроительного зонирования Сысертского муниципального округа

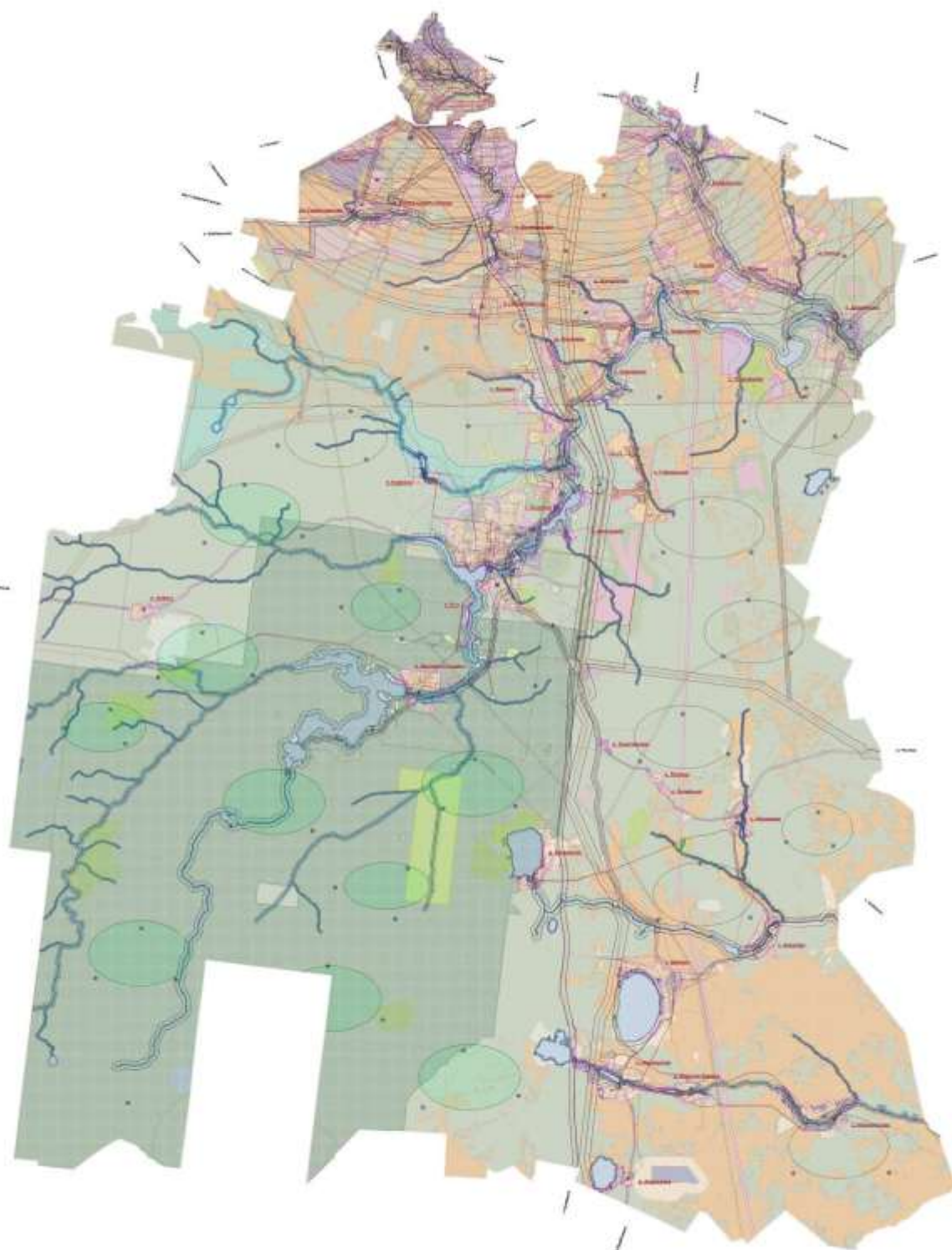
Границы

-  Граница муниципального округа
-  Граница населенного пункта

Градостроительные зоны

-  Зона индивидуальных жилых домов в городах (ЖТ-1.1)
-  Зона индивидуальных жилых домов в сельских населенных пунктах (ЖТ-1.2)
-  Зона индивидуальных жилых домов в сельских населенных пунктах для территории поселка Габиевский (ЖТ-1.2.1)
-  Зона малоэтажных жилых домов (ЖТ-1.3)
-  Зона среднеэтажных жилых домов (ЖТ-2)
-  Зона многоэтажных жилых домов (ЖТ-3)
-  Зона огородничества (О)
-  Зона ведения садоводства (С)
-  Зона коммерческих объектов (ТД-1)
-  Зона социальных объектов (ТД-2)
-  Общественно-деловая зона исторического центра города Сысерть (ОДИ)
-  Зона рекреации (Р)
-  Территории общего пользования для размещения парков, скверов, бульваров, городские леса (Р-1)
-  Зона древесно-кустарниковой растительности (ДР)
-  Зона производственных и сельскохозяйственных объектов (ТП-1)
-  Многофункциональная зона производственных и сельскохозяйственных объектов (ТП-2)
-  Зона специального назначения, связанная с захоронениями (СП-1)
-  Зона специального назначения, связанная с утилизацией (СП-2)
-  Зона сельскохозяйственных угодий (СУ)
-  Сельскохозяйственная зона (СХ)
-  Зона инженерной инфраструктуры (И)
-  Зона транспортной инфраструктуры (Т)
-  Территория железной дороги (ТЖД)
-  Зона осуществления деятельности по комплексному развитию территории (КРТ)
-  Земли, покрытые поверхностными водами (ЗВФ)
-  Зона размещения горных отводов (ЗГО)
-  Земли лесного фонда (ЗЛФ)
-  Зона развития застройки (ТРЗ/ТРЗ*)
-  Территории общего пользования, предназначенные для размещения линейных объектов (объекты инженерно-транспортной инфраструктуры), остановочных пунктов, временных торговых объектов (киосков, павильонов), площадей, береговые полосы (ЗОП)

Карта изобилии условий использования территории Сыктывкарского муниципального округа



Условные обозначения к карте зон с особыми условиями использования территории Сысертского муниципального округа

Границы

- Граница населенного пункта
- Граница муниципального округа

Зоны с особыми условиями использования территории

- Санитарно-защитная зона предприятий, сооружений и иных объектов
- Санитарный разрыв объектов инженерной инфраструктуры
- Охранная зона объектов инженерной инфраструктуры
- Охранная зона стационарных пунктов наблюдений за состоянием окружающей природной среды
- Природоохранная территория
- Другие зоны, устанавливаемые в соответствии с законодательством Российской Федерации
- Придорожная полоса
- Первый пояс зоны санитарной охраны источника водоснабжения
- Второй пояс зоны санитарной охраны источника водоснабжения
- Третий пояс зоны санитарной охраны источника водоснабжения
- Санитарно-защитная полоса водоводов
- Зона водопользования
- Зона затопления
- Береговая полоса
- Прибрежная защитная полоса
- Водоохранная зона

Объекты культурного наследия

- Памятник
- Ансамбль
- Граница территории объекта культурного наследия
- Зона регулирования застройки и хозяйственной деятельности
- Зона охраняемого природного ландшафта
- Защитная зона объекта культурного наследия

Особо охраняемые природные территории

- Памятник природы
- Природный парк
- Государственный природный заказник
- Памятник природы

Градостроительные зоны

- Зона индивидуальных жилых домов в городах (ЖТ-1.1)
- Зона индивидуальных жилых домов в сельских населенных пунктах (ЖТ-1.2)
- Зона индивидуальных жилых домов в сельских населенных пунктах для территории поселка Габичинский (ЖТ-1.2.1)
- Зона малоэтажных жилых домов (ЖТ-1.3)
- Зона среднеэтажных жилых домов (ЖТ-2)
- Зона многоэтажных жилых домов (ЖТ-3)
- Зона индивидуальности (О)
- Зона видения садоводства (С)
- Зона коммунальных объектов (ТД-1)
- Зона социальных объектов (ТД-2)
- Общественно-деловая зона исторического центра города Сысерти (ОДЦ)
- Зона рекреации (Р)
- Зона древесно-кустарниковой растительности (ДР)
- Зона производственных и сельскохозяйственных объектов (ТП-1)
- Многофункциональная зона производственных и сельскохозяйственных объектов (ТП-2)
- Зона специального назначения, связанная с захоронениями (СП-1)
- Зона специального назначения, связанная с утилизацией (СП-2)
- Зона сельскохозяйственных угодий (СУ)
- Сельскохозяйственная зона (СХ)
- Зона инженерной инфраструктуры (И)
- Зона транспортной инфраструктуры (Т)
- Зона осуществления деятельности по комплексному развитию территории (КРТ)
- Земли, покрытые поверхностными водами (ЗПФ)
- Зона размещения горючих отходов (ЗГО)
- Земли лесного фонда (ЗЛФ)
- Зона развития застройки (ТФЗ/ТФЗ*)
- Территория общего пользования, предназначенная для размещения линейных объектов (объекты инженерно-транспортной инфраструктуры), остановочных пунктов, временных торговых объектов (киосков, павильонов), площадей, береговые полосы (ЗОП)

Территория, подверженная риску возникновения чрезвычайных ситуаций

- Территория, подверженная риску возникновения чрезвычайных ситуаций природного характера
- Территория, подверженная опасным гидрологическим процессам
- Территория, подверженная риску возникновения чрезвычайных ситуаций природного характера
- Территория, подверженная опасным геологическим процессам
- Территория, подверженная риску возникновения чрезвычайных ситуаций техногенного характера
- Зона радиационного заражения
- Территория, подверженная риску возникновения чрезвычайных ситуаций техногенного характера
- Зона возможного катастрофического затопления (при аварии на гидродинамически опасном объекте)